

**ПРОЕКТ ЛЕСОВОССТАНОВЛЕНИЯ**  
**(искусственное лесовосстановление)**  
**(ОРГАНИЗАЦИОННО-ТЕХНОЛОГИЧЕСКАЯ СХЕМА)**

*Советское лесничество, Ронгинское участковое лесничество,*  
*Ронгинский лесной участок*  
на весну, осень 2023 г.

Номер квартала 24 Номер выдела 9 Площадь участка 1,3 га

Целевое назначение лесов Эксплуатационные леса  
Главная порода Сосна Сопутствующие породы -  
Вид культур Сплошные  
Сплошные, частичные, предварительные, подпороговые, реконструкция

План участка, масштаб 1:10000 (Приложение 1)

1. Категория лесокультурной площади: вырубка, гарь, редина, пустырь, прогалина, состояние очистки Вырубка 2022 года, состояние очистки - удовлетворительное
2. Рельеф, почвы, механ. состав, степень влажности Рельеф - слегка пониженный, почва - песчаная
3. Напочвенный покров (важнейшие растения – индикаторы, степень задернения почвы) черника, мхи, брусника
4. Тип леса (тип вырубки), тип лесорастительных условий СЧЕР, АЗ
5. Наличие естественного возобновления (по породам), тыс. шт./га -  
размещение, средняя высота, м -
6. Захламленность - м<sup>2</sup>/га, наличие пней (валунов) до 300 шт/га,  
средний диаметр 28 см.
7. Зараженность почвы вредителями, вид, шт/га. -
8. Состав, возраст, полнота, класс бонитета реконструируемого насаждения -
9. Способ реконструкции: ширина и направление коридоров, кулис, размеры окон, площадь расчищенных коридоров от общей площади реконструируемого участка (в %) -
10. Сроки и виды подготовки площади; применяемые машины и орудия сентябрь-октябрь 2022г.  
ЛХТ-55+ПКЛ-70
11. Способы и время обработки почвы (механизованная, конная, ручная, сплошная полосами, бороздами, террасирование, площадками и т.д.), глубина обработки почвы, применяемые машины и орудия глубина до 30 см
12. Размещение и размеры площадок, террас, полос, борозд на площади и их направление направление борозд СЗ-ЮВ
13. Метод и способ создания культур (посадка сеянцами, саженцами, посев рядовой, строчно-луночный, комбинированный, ручной, механизированный) ручной, под меч Сабинский
14. Количество посадочных (посевных) мест на 1 га, шт. 2470
15. Размещение посадочных (посевных мест): расстояние между рядами



(площадками) 4,5 м, в рядах (в площадках) 0,9 м

16. Схема смешения пород С-С-С

17. Потребность в посадочном (посевном) материале на 1 га 2470 шт.  
и на всю площадь по породам 3211 шт.

18. Характеристика посадочного (посевного) материала по породам: возраст, происхождение, селекционная категория, качество семян, номер сертификата сеянцы ЗКС-1 год

19. Виды и способы ухода, их кратность:

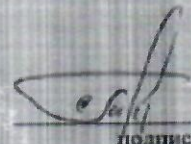
1-й год 2023 г. - 1 уход - окучивание (косой-мотокосой)  
2-й год 2024 г. - 2 ухода - окучивание (косой-мотокосой)  
3-й год 2025 г. - 2 ухода - окучивание (косой-мотокосой)  
4-й год 2026 г. - 1 уход - окучивание (косой-мотокосой)

20. Противопожарные и защитные мероприятия устройство минерализованной полосы вокруг участка

21. Показатели оценки восстанавливаемых лесов для признания работ по лесовосстановлению завершенными (возраст лет, количество деревьев главных пород тыс.шт. на 1 га, средняя высота деревьев главных пород) Сосна; возраст-7 лет. Ср. высота не менее- 1,2 м, количество на 1га не менее 2,0 тыс. шт на га

Нач. Рабочего д/у ООО «ИнвестФорэст»  
должность

Торошин С.Г.  
Ф.И.О.

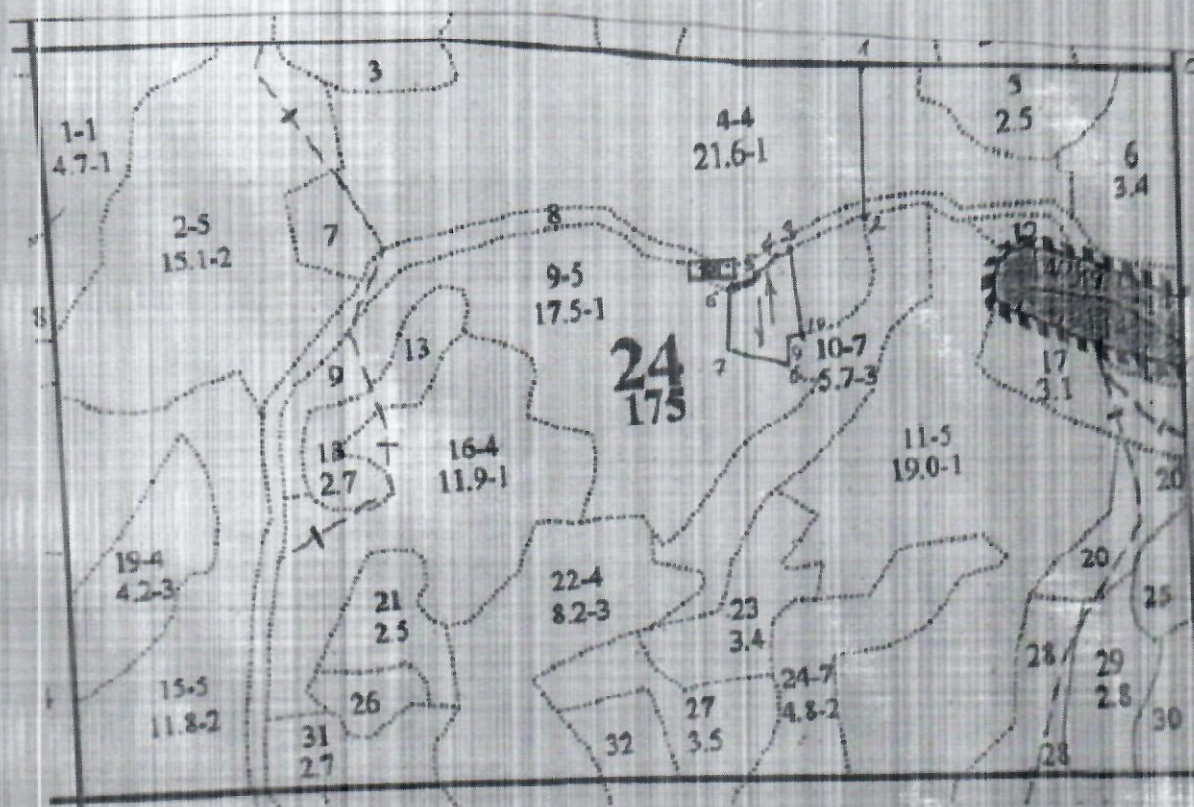
  
подпись

31.08.22 г.



**АБРИС**  
участка под создание лесных культур – весна 2023 года  
Кв. 24 вид. 9 площадь: 1,3 га

М 1:10000



Экспликация участка:

Номера точек	Напр. румбы (азимуты) линий	Длина линий, м	Номера точек	Напр. румбы (азимуты) линий	Длина линий, м	Номера точек	Напр. румбы (азимуты) линий	Длина линий, м
0-1	ЮЗ-86	447	4-5	ЮЗ-36	40	8-9	СЗ-8	30
1-2	ЮВ-9	214	5-6	ЮЗ-65	42	9-10	СВ-71	23
2-3	ЮЗ-61	124	6-7	ЮВ-5	95	10-3	СЗ-14	130
3-4	ЮЗ-61	20	7-8	ЮВ-81	90			

Условные обозначения:

- граница участка
- направление движения механизмов
- места стоянки механизмов

Начальник Ровгинского лесного участка  
ООО «ИвестФорест» Торочкин С.Г.