

**ДОКУМЕНТ ПОДПИСАН
ЭЛЕКТРОННОЙ ПОДПИСЬЮ**

Сертификат: 01 49 74 67 00 7D B0 40 9E 4E 1E 3B A1 70 2A 21 02
Владелец: ЕЛИСЕЕВ АНДРЕЙ АЛЕКСАНДРОВИЧ, ООО
Действителен: с 14.09.2023 по 14.12.2024

Проект освоения лесов

лесничество: Куйарское, участковое лесничество: Сукокское, Сукокский лесной участок (участковое лесничество, лесничество на землях лесного фонда)/(субъект, муниципальный район, кадастровый номер на землях с/х назначения)	
Общей площадью (га)	10,11
Приказ Министерства природных ресурсов, экологии и охраны окружающей среды Республики Марий Эл от 11.09.2023 № 388 "О предоставлении части лесного участка в аренду"	
(основание предоставления (использования) лесного(ых)/земельного(ых) участка(ов))	
осуществление геологического изучения недр, разведка и добыча полезных ископаемых (вид(ы) использования лесов)	
Договор аренды лесного участка №37 от 12 сентября 2023 г.	
(договор аренды, решение о предоставлении права постоянного (бессрочного) пользования лесным участком, решение и соглашение (при наличии) об установлении сервитута, соглашение об осуществлении публичного сервитута и пр.)	

Общая часть

I. Общие сведения

Сведения о лице, использующем лесной участок

Наименование пользователя (юридического, физического лица)	Вид использования лесов	Адрес юридического или физического лица	Телефон, факс, адрес электронной почты, сайт (при наличии)	Дата, номер правоустанавливающего документа (договора аренды, решения о предоставлении права постоянного (бессрочного) пользования лесным участком, решения и соглашения (при наличии) об установлении сервитута, соглашения об осуществлении публичного сервитута). Дата, номер регистрации права	Срок пользования, лет
1	2	3	4	5	6
ООО "Чукшинский карьер"	осуществление геологического изучения недр, разведка и добыча полезных ископаемых	424004, Республика Марий Эл, г. Йошкар-Ола, ул. Пролетарская, д. 5, помещение 1	Телефон: 8(8362) 230-001, Факс: 8(8362) 230-004, Адрес электронной почты: ooo_kchk@mail.ru, Сайт: http://www.karierkhk.ru	Договор аренды лесного участка №37 от 12 сентября 2023 г. Дата регистрации права: Номер(а) регистрации права: Государственной регистрации не подлежит	11 месяцев 28 дней

Сведения об органе государственной власти или органе местного самоуправления, предоставившем лесной участок в аренду или постоянное (бессрочное) пользование, установившем сервитут или предусмотренный статьей 39.37 Земельного кодекса Российской Федерации, публичный сервитут

Наименование органа государственной власти или органа местного самоуправления, предоставившего лесной участок в аренду или постоянное (бессрочное) пользование, установившего сервитут или предусмотренный статьей 39.37 Земельного кодекса Российской Федерации, публичный сервитут	Министерство природных ресурсов, экологии и охраны окружающей среды Республики Марий Эл
--	---

Перечень законодательных и иных нормативно-правовых актов, нормативно-технических, методических и проектных документов, на основе которых разработан проект освоения лесов

1. Лесной кодекс Российской Федерации от 4 декабря 2006 г. № 200-ФЗ
2. Приказ Министерства природных ресурсов и экологии Российской Федерации от 16 ноября 2021 г. № 864 «Об утверждении состава проекта освоения лесов, порядка его разработки и внесения в него изменений, требований к формату проекта освоения лесов в форме электронного документа»
3. Лесной план Республики Марий Эл на 2019 - 2028 годы, утвержденный Указом Главы Республики Марий Эл от 28 января 2019 года № 9 «Об утверждении Лесного плана Республики Марий Эл на 2019 - 2028 годы»
4. Лесохозяйственный регламент Куярского лесничества, утвержденный приказом Министерства природных ресурсов, экологии и охраны окружающей среды Республики Марий Эл от 8 февраля 2019 г. № 59 «Об утверждении лесохозяйственного регламента Куярского лесничества» (в редакции от 29.12.2021 № 526)
5. Схема развития и размещения сети особо охраняемых природных территорий Республики Марий Эл, утвержденная постановлением Правительства Республики Марий Эл от 31 декабря 2015 г. № 756 «Об утверждении Схемы развития и размещения сети особо охраняемых природных территорий Республики Марий Эл»
6. Перечень видов (пород) деревьев и кустарников, заготовка древесины которых не допускается, утвержденный приказом Федерального агентства лесного хозяйства от 5 декабря 2011 г. № 513 «Об утверждении Перечня видов (пород) деревьев и кустарников, заготовка древесины которых не допускается»
7. Постановление Правительства Республики Марий Эл от 24 марта 2009 г. № 75 «О порядке ведения Красной книги Республики Марий Эл»
8. Приказ Министерства природных ресурсов и экологии Российской Федерации от 29 мая 2017 г. № 264 «Об утверждении Особенности охраны в лесах редких и находящихся под угрозой исчезновения деревьев, кустарников, лиан, иных лесных растений, занесенных в Красную книгу Российской Федерации или красные книги субъектов Российской Федерации»
9. Перечень объектов лесной инфраструктуры для защитных лесов, эксплуатационных лесов и резервных лесов утвержденный распоряжением Правительства Российской Федерации от 17 июля 2012 г. № 1283-р «Об утверждении перечня объектов лесной инфраструктуры для защитных лесов, эксплуатационных лесов и резервных лесов»
10. Перечень некапитальных строений, сооружений, не связанных с созданием лесной инфраструктуры, для защитных лесов, эксплуатационных лесов, резервных лесов утвержденный распоряжением Правительства Российской Федерации от 23 апреля 2022 г. № 999-р «Об утверждении перечня некапитальных строений, сооружений, не связанных с созданием лесной инфраструктуры, для защитных лесов, эксплуатационных лесов, резервных лесов».
11. Перечень объектов капитального строительства, не связанных с созданием лесной инфраструктуры, для защитных лесов, эксплуатационных лесов, резервных лесов, утвержденный распоряжением Правительства Российской Федерации от 30 апреля 2022 года № 1084-р «Об утверждении перечня объектов капитального строительства, не связанных с созданием лесной инфраструктуры, для защитных лесов, эксплуатационных лесов, резервных лесов»
12. Постановление Правительства Российской Федерации от 23 июля 2009 г. № 604 «О реализации древесины, которая получена при использовании лесов, расположенных на землях лесного фонда, в соответствии со статьями 43-46 Лесного кодекса Российской Федерации»

13. Приказ Федерального агентства лесного хозяйства от 5 июля 2011 г. № 287 «Об утверждении классификации природной пожарной опасности лесов и классификации пожарной опасности в лесах в зависимости от условий погоды»
14. Федеральный закон «О пожарной безопасности» от 21 декабря 1994 г. № 69-ФЗ
15. Правила пожарной безопасности в лесах, утвержденные постановлением Правительства Российской Федерации от 7 октября 2020 г. № 1614 «Об утверждении Правил пожарной безопасности в лесах»
16. Приказ Министерства природных ресурсов и экологии Российской Федерации от 28 марта 2014 г. № 161 «Об утверждении видов средств предупреждения и тушения лесных пожаров, нормативов обеспеченности данными средствами лиц, использующих леса, норм наличия средств предупреждения и тушения лесных пожаров при использовании лесов»
17. Правила санитарной безопасности в лесах, утвержденные постановлением Правительства Российской Федерации от 9 декабря 2020 г. № 2047 «Об утверждении Правил санитарной безопасности в лесах»
18. Правила лесоразведения, утвержденные приказом Министерства природных ресурсов и экологии Российской Федерации от 20 декабря 2021 г. № 978 «Об утверждении Правил лесоразведения, формы, состава, порядка согласования проекта лесоразведения, оснований для отказа в его согласовании, а также требований к формату в электронной форме проекта лесоразведения»
19. Правила ухода за лесами, утвержденные приказом Министерства природных ресурсов и экологии Российской Федерации от 30 июля 2020 г. № 534 «Об утверждении правил ухода за лесами»
20. Водный кодекс Российской Федерации от 3 июня 2006 г. № 74-ФЗ
21. Федеральный закон «О животном мире» от 24 апреля 1995 г. № 52-ФЗ
22. Лицензия ИШК 50108 ТЭ с целевым назначением и видами работ: разведка и добыча строительных песков и песчаных грунтов Северосурокского месторождения, выданная ООО «Чукшинский карьер» Департаментом экологической безопасности, природопользования и защиты населения Республики Марий Эл, зарегистрированная 06.11.2012, срок окончания действия лицензии – 01.01.2033
23. Правила использования лесов для осуществления геологического изучения недр, разведки и добычи полезных ископаемых, утвержденные приказом Министерства природных ресурсов и экологии Российской Федерации от 7 июля 2020 г. № 417 «Об утверждении Правил использования лесов для осуществления геологического изучения недр, разведки и добычи полезных ископаемых и Перечня случаев использования лесов в целях осуществления геологического изучения недр, разведки и добычи полезных ископаемых без предоставления лесного участка, с установлением или без установления сервитута»
24. Закон Российской Федерации от 21 февраля 1992 г. № 2395-1 «О недрах»
25. Постановление Правительства Российской Федерации от 10 июля 2018 г. № 800 «О проведении рекультивации и консервации земель»
26. «Технический проект разработки Северосурокского месторождения строительных песков и песчаных грунтов в Медведевском районе Республики Марий Эл»

Срок действия проекта освоения лесов

Срок действия проекта освоения лесов	16.10.2024 0:00:00
--------------------------------------	--------------------

Разработчик проекта	ООО "Чукшинский карьер". Адрес: 424004, Республика Марий Эл, г. Йошкар-Ола, ул. Пролетарская, д. 5, помещение 1. Телефон: 8(8362) 230-001, Факс: 8(8362) 230-004, Адрес электронной почты: ooo_kchk@mail.ru, Сайт: http://www.karierkchk.ru
---------------------	--

(наименование организации, юридический адрес, номер телефона (при наличии), адрес электронной почты (при наличии))

Сведения о лесном участке

Перечень предоставленных в аренду, постоянное (бессрочное) пользование, в отношении которых установлен сервитут или публичный сервитут, лесных кварталов, лесотаксационных выделов или их частей

Таблица №1

Наименование лесничества, участкового лесничества (Кадастровый номер земельного участка на землях с/х назначения)	Номера лесных кварталов, лесотаксационных выделов, частей выделов	Общая площадь, га
1	2	3
Куярское, Суокское, Суокский лесной участок	квартал 6, выдел 3 (часть)	0,68
Куярское, Суокское, Суокский лесной участок	квартал 6, выдел 5 (часть)	6,95
Куярское, Суокское, Суокский лесной участок	квартал 6, выдел 6 (часть)	1,64
Куярское, Суокское, Суокский лесной участок	квартал 6, выдел 7 (часть)	0,84
Всего:		10,11

Сведения о части лесного участка приводятся согласно Договору аренды части лесного участка от 12 сентября 2023 г. №37 (приложение 1).

Защитные леса							
Хозяйство - Хвойное							
Итого Хвойное							
Хозяйство - Твердолиственное							
Итого Твердолиственное							
Хозяйство - Мяколиственное							
Итого Мяколиственное							
Всего Защитные леса							
Эксплуатационные леса							
Хозяйство - Хвойное							
Итого Хвойное							
Хозяйство - Твердолиственное							
Итого Твердолиственное							
Хозяйство - Мяколиственное							
Итого Мяколиственное							
Всего Эксплуатационные леса							
Резервные леса							
Хозяйство - Хвойное							
Итого Хвойное							
Хозяйство - Твердолиственное							
Итого Твердолиственное							
Хозяйство - Мяколиственное							
Итого Мяколиственное							
Всего Резервные леса							
Всего на лесном участке							
Хозяйство - Хвойное							
Итого Хвойное							
Хозяйство - Твердолиственное							
Итого Твердолиственное							
Хозяйство - Мяколиственное							
Итого Мяколиственное							
ВСЕГО							

Характеристика имеющихся в границах лесного участка особо охраняемых природных территорий и объектов (границы и режим особой охраны), мероприятия по сохранению объектов биоразнообразия

Таблица №4

Особо охраняемая природная территория и объекты	Расположение особо охраняемых природных территорий и объектов (квартал, выдел, урочище, границы)	Режим особой охраны	Мероприятия по сохранению объектов биоразнообразия
1	2	3	4
-			

По данным лесохозяйственного регламента Куярского лесничества, особо охраняемые природные территории и объекты в границах арендованной части лесного участка отсутствуют, мероприятия по сохранению объектов биоразнообразия не предусмотрены.

Создание новых особо охраняемых природных территорий в разрезе муниципальных образований предусмотрено в Схеме развития и размещения сети особо охраняемых природных территорий Республики Марий Эл, утвержденной постановлением Правительства Республики Марий Эл от 31.12.2015г. №756 «Об утверждении схемы развития и размещения сети особо охраняемых природных территорий Республики Марий Эл».

Сведения о наличии загрязнения лесов (в том числе нефтяного, радиоактивного)

Таблица №5

Наименование лесничества, участкового лесничества (Кадастровый номер земельного участка на землях с/х назначения)	Номер лесного квартала	Перечень выделов	Площадь, га	Вид загрязнения (в том числе нефтяное, радиоактивное)	Единица измерения (для радионуклидов: плотность загрязнения почвы - кБк/м2; для нефтепродуктов: удельное содержание - г/кг почвы)	Количественные показатели загрязнения
1	2	3	4	5	6	7

Сведения о наличии загрязнения лесов в границах арендованной части лесного участка отсутствуют.

Сведения о наличии мест обитания редких и находящихся под угрозой исчезновения видов животных и мест произрастания редких и находящихся под угрозой исчезновения видов деревьев, кустарников, лиан и иных лесных растений

Таблица №6

Наименование лесничества, участкового лесничества (Кадастровый номер земельного участка на землях с/х назначения)	Номер лесного квартала	Перечень выделов	Площадь, га	Вид, порода	Установленные ограничения	Основание для охраны
1	2	3	4	5	6	7

По наблюдениям места обитания редких и находящихся под угрозой исчезновения видов животных и места произрастания редких и находящихся под угрозой исчезновения видов деревьев, кустарников, лиан и иных лесных растений в границах арендованной части лесного участка отсутствуют.

Согласно приказу Министерства природных ресурсов и экологии Российской Федерации от 29.05.2017 № 264 «Об утверждении Особенности охраны в лесах редких и находящихся под угрозой исчезновения деревьев, кустарников, лиан, иных лесных растений занесенных в Красную книгу Российской Федерации или красные книги субъектов Российской Федерации» лица, использующие леса, при обнаружении редкого вида растения должны принять меры к тому, чтобы как сам экземпляр этого вида растения, так и место его обитания не пострадали при дальнейшей хозяйственной деятельности.

Для лесных растений, относящихся к видам, занесенным в Красную книгу Российской Федерации и (или) в красные книги субъектов Российской Федерации, а также включенных в перечень видов (пород) деревьев и кустарников, заготовка древесины которых не допускается, в соответствии с приказом Федерального агентства лесного хозяйства от 05.12.2011 № 513 «Об утверждении Перечня видов (пород) деревьев и кустарников, заготовка древесины которых не допускается», разрешается рубка только погибших экземпляров.

Список редких и исчезающих видов растений и животных, включенных в Красную книгу Республики Марий Эл, утвержден постановлением Правительства Республики Марий Эл от 24.03.2009 № 75 «О порядке ведения Красной книги Республики Марий Эл».

Сведения о материалах специальных изысканий, исследований или иных специальных обследований (при наличии)

Таблица №7

Материалы специальных изысканий, исследований или иных специальных обследований	Реквизиты
1	2
-	-

Год последнего лесоустройства в части таксации лесничества, лесного участка: 2015

Специальных изысканий, исследований или иных специальных обследований в рамках разработки проекта освоения лесов не проводилось.

Сведения об обременениях лесного участка

Таблица №8

Вид обременения лесного участка (части лесного участка)	Границы, площадь, га
1	2
право аренды, предоставленное ООО «Строй-Инвест» в целях заготовки древесины сроком на 30 лет (договор аренды лесных участков от 07.05.2014 № 28, дата регистрации 02.07.2014, номер регистрации 12-12-07/030/2014-619, договор уступки прав и обязанностей от 16.04.2015 по договору аренды лесных участков от 07.05.2014 № 28, дата регистрации 22.04.2015, номер регистрации 12-12/007-12/007/002/2015-5516/1)	часть лесного участка, имеющая местоположение: Республика Марий Эл, Медведевский муниципальный район, Куярское лесничество, Суокское участковое лесничество, Суокский лесной участок, квартал 6 (части выделов 3, 5, 6, 7), номер учетной записи в государственном лесном реестре 1852-2012-11 (часть 31), является частью лесного участка с номером учетной записи в государственном лесном реестре 1852-2012-11 с кадастровым номером 12:04:0000000:5849, площадь 10,1100 га
право аренды, предоставленное ООО «Чукшинский карьер» в целях осуществления геологического изучения недр, разведки и добычи полезных ископаемых сроком 11 месяцев 28 дней с 21.10.2022 по 18.10.2023 (договор аренды части лесного участка от 02.09.2022 № 26, государственной регистрации не подлежит)	часть лесного участка, имеющая местоположение: Республика Марий Эл, Медведевский муниципальный район, Куярское лесничество, Суокское участковое лесничество, Суокский лесной участок, квартал 6 (части выделов 3, 5, 6, 7), номер учетной записи в государственном лесном реестре 1852-2012-11 (часть 31), является частью лесного участка с номером учетной записи в государственном лесном реестре 1852-2012-11 с кадастровым номером 12:04:0000000:5849, площадь 10,1100 га
право аренды, предоставленное ООО «Чукшинский карьер» в целях осуществления геологического изучения недр, разведки и добычи полезных ископаемых сроком 11 месяцев 28 дней с 19.10.2023 по 16.10.2024 (договор аренды части лесного участка от 12.09.2023 № 37, государственной регистрации не подлежит)	часть лесного участка, имеющая местоположение: Республика Марий Эл, Медведевский муниципальный район, Куярское лесничество, Суокское участковое лесничество, Суокский лесной участок, квартал 6 (части выделов 3, 5, 6, 7), номер учетной записи в государственном лесном реестре 1852-2012-11 (часть 31), является частью лесного участка с номером учетной записи в государственном лесном реестре 1852-2012-11 с кадастровым номером 12:04:0000000:5849, площадь 10,1100 га

Создание и эксплуатация лесной инфраструктуры

Характеристика существующих и проектируемых объектов лесной инфраструктуры на лесном участке

Таблица №9

Наименование объекта	Лесничество, участковое лесничество (Кадастровый номер земельного участка на землях с/х назначения)	N квартала	N выдела	Площадь объекта, м ²	Протяженность объекта, м	Характеристика объекта	Проектируемые мероприятия
1	2	3	4	5	6	7	8
Проектируемые объекты							

Аншлаг на противопожарную тематику	Куярское, Суокское, Суокский лесной участок	6	5 (часть)	1	1	Проектируемый объект - аншлаг на противопожарную тематику размером 1*1 м	Установка, эксплуатация
------------------------------------	---	---	-----------	---	---	--	-------------------------

Проектируемый объем рубок лесных насаждений, при создании объектов лесной инфраструктуры

Таблица №10

Проектируемые объекты	Лесничество, участковое лесничество (Кадастровый номер земельного участка на землях с/х назначения)	N квартала	N выдела	Площадь объекта, м2	Объем рубок, м3			
					корневой запас	в т.ч. хвойные	ликвидный запас	в т.ч. хвойные
1	2	3	4	5	6	7	8	9
-								
Итого								

Рубок лесных насаждений при создании объектов лесной инфраструктуры не проектируется.

Мероприятия по охране, защите и воспроизводству лесов Характеристика территории лесного участка по классам пожарной опасности

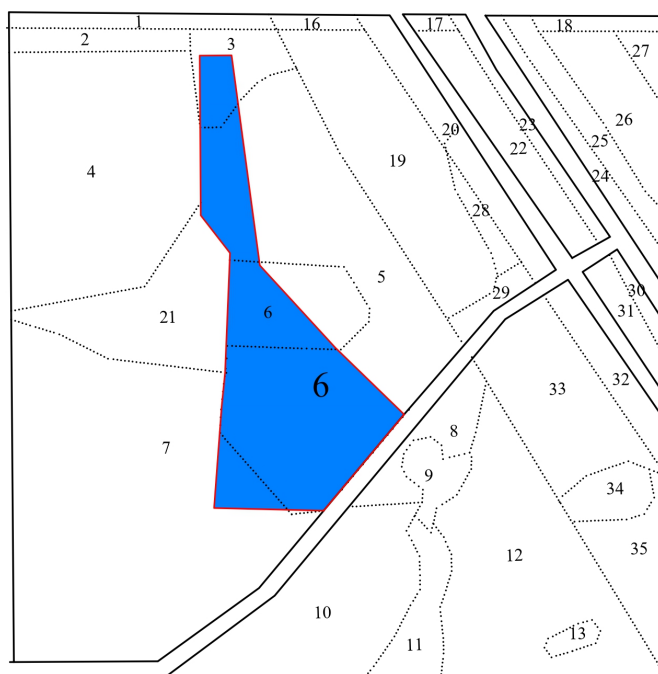
Таблица №11

N п/п	Лесничество, участковое лесничество (Кадастровый номер земельного участка на землях с/х назначения)	Площадь по классам пожарной опасности					Итого	Средний класс
		I	II	III	IV	V		
1	2	3	4	5	6	7	8	9
1	Куярское, Сурокское, Сурокский лесной участок, квартал 6 (части выделов 3, 5, 6, 7)					10,11	10,11	5
	Всего					10,11	10,11	5
	%					100,00	100,00	

Тематическая лесная карта характеристики территории части лесного участка по классам пожарной опасности приведена в приложении 2.

ТЕМАТИЧЕСКАЯ ЛЕСНАЯ КАРТА
ХАРАКТЕРИСТИКИ ТЕРРИТОРИИ ЧАСТИ ЛЕСНОГО УЧАСТКА
ПО КЛАССАМ ПОЖАРНОЙ ОПАСНОСТИ

Куярское лесничество, Сурокское участковое
лесничество, Сурокский лесной участок,
квартал 6 (части выделов 3, 5, 6, 7)
Площадь 10,1100 га
Масштаб 1:10000



Условные обозначения:

— - граница арендованной части лесного участка

■ - 5 класс пожарной опасности

Характеристика водных объектов

Таблица №12

N п/п	Водный объект (водотоки (реки, ручьи, каналы), водоемы (озера, пруды, обводненные карьеры, водохранилища, противопожарные водоемы), болота (низинные, переходные, верховые), природные выходы подземных вод (родники, гейзеры))	Лесничество, участковое лесничество, квартал, выдел (Кадастровый номер земельного участка на землях с/х назначения)	Площадь, га
1	2	3	4
1			
Всего			

Водных объектов в границах арендованной части лесного участка не имеется.

Обоснование и характеристика проектируемых видов, объемов и сроков выполнения мероприятий по противопожарному обустройству лесов с учетом объектов, созданных при использовании лесов в соответствии с лесохозяйственным регламентом лесничества, и их территориальное размещение

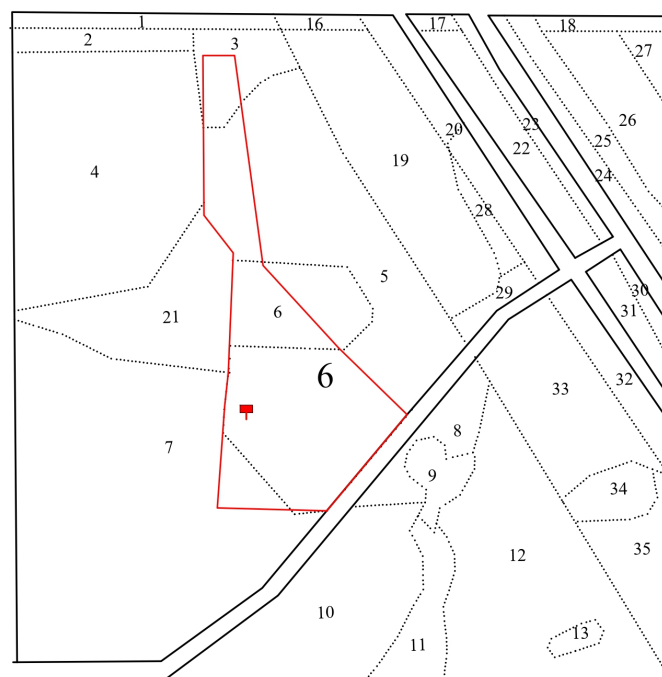
Таблица №13

Объект противопожарного обустройства	Виды мероприятий	Лесничество, участковое лесничество, урочище, дача (Кадастровый номер земельного участка на землях с/х назначения)	Целевое назначение лесов	N квартала	N выдела	Единица измерения	Потребность в соответствии с действующими нормативами	Имеется в наличии	Проектируемый объем мероприятий		Сроки выполнения мероприятий
									всего	ежегодный объем	
1	2	3	4	5	6	7	8	9	10	11	12
Арендованная часть лесного участка	Установка, эксплуатация аншлага на противопожарную тематику	Куярское, Сурукское, Сурукский лесной участок	Эксплуатационные леса	6	5 (часть)	Штука	1	0	1	1	2023-2024

Тематическая лесная карта территориального размещения проектируемых видов, объемов и сроков выполнения мероприятий по противопожарному обустройству лесов с учетом объектов, созданных при использовании лесов в соответствии с лесохозяйственным регламентом лесничества приведена в приложении 3.

ТЕМАТИЧЕСКАЯ ЛЕСНАЯ КАРТА
ТЕРРИТОРИАЛЬНОГО РАЗМЕЩЕНИЯ ПРОЕКТИРУЕМЫХ ВИДОВ, ОБЪЕМОВ
И СРОКОВ ВЫПОЛНЕНИЯ МЕРОПРИЯТИЙ ПО ПРОТИВОПОЖАРНОМУ
ОБУСТРОЙСТВУ ЛЕСОВ С УЧЕТОМ ОБЪЕКТОВ, СОЗДАНЫХ
ПРИ ИСПОЛЬЗОВАНИИ ЛЕСОВ В СООТВЕТСТВИИ
С ЛЕСОХОЗЯЙСТВЕННЫМ РЕГЛАМЕНТОМ ЛЕСНИЧЕСТВА

Куярское лесничество, Сурокское участковое
лесничество, Сурокский лесной участок,
квартал 6 (части выделов 3, 5, 6, 7)
Площадь 10,1100 га
Масштаб 1:10000



Условные обозначения:

— - граница арендованной части лесного участка

Проектируемые мероприятия:

■ - установка аншлага на противопожарную тематику
(квартал 6 часть выдела 5), 2023 г.

**Сведения о наличии и потребности в пожарной технике, оборудовании, снаряжении и инвентаре на
лесном участке**

Наименование	Единица измерения	В соответствии с действующими нормативами	Имеется в наличии	Проектируется приобретение, аренда, изготовление	Место расположения
1	2	3	4	5	6
Мобильные средства пожаротушения (в т.ч. малый лесопатрульный комплекс или легковой автомобиль повышенной проходимости с комплектом пожарно-технического вооружения)	Штука	1	1		Куярское лесничество, Суокское участковое лесничество, Суокский лесной участок, квартал 6 выдел 4 (часть 1)
Воздуходувки	Штука	2	2		Куярское лесничество, Суокское участковое лесничество, Суокский лесной участок, квартал 6 выдел 4 (часть 1)
Ранцевые лесные опрыскиватели	Штука	5	5		Куярское лесничество, Суокское участковое лесничество, Суокский лесной участок, квартал 6 выдел 4 (часть 1)
Топоры	Штука	2	2		Куярское лесничество, Суокское участковое лесничество, Суокский лесной участок, квартал 6 выдел 4 (часть 1)
Лопаты	Штука	10	10		Куярское лесничество, Суокское участковое лесничество, Суокский лесной участок, квартал 6 выдел 4 (часть 1)
Емкость для доставки воды объемом 10-15 л	Штука	3	3		Куярское лесничество, Суокское участковое лесничество, Суокский лесной участок, квартал 6 выдел 4 (часть 1)
Бидоны или канистры для питьевой воды	Штука	2	2		Куярское лесничество, Суокское участковое лесничество, Суокский лесной участок, квартал 6 выдел 4 (часть 1)
Дежурная спецодежда (защитные каски, защитные очки, средства защиты органов дыхания и зрения, плащи из огнеупорной ткани, энцефалитные костюмы, сапоги кирзовые (ботинки), брезентовые рукавицы)	Комплект	5	5		Куярское лесничество, Суокское участковое лесничество, Суокский лесной участок, квартал 6 выдел 4 (часть 1)
Аптечки первой помощи	Штука	1	1		Куярское лесничество, Суокское участковое лесничество, Суокский лесной участок, квартал 6 выдел 4 (часть 1)

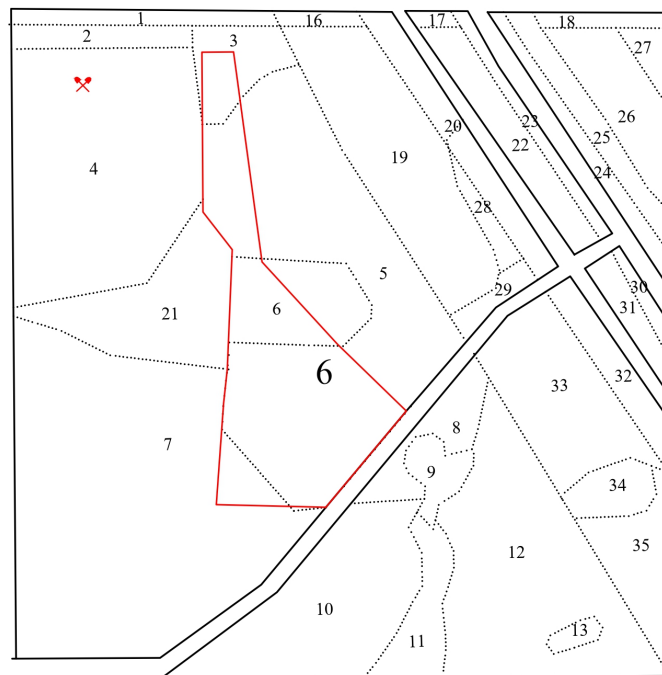
Индивидуальные перевязочные пакеты	Штука	5	5		Куярское лесничество, Суокское участковое лесничество, Суокский лесной участок, квартал 6 выдел 4 (часть 1)
Бидоны или канистры для питьевой воды	Штука	2	2		Куярское лесничество, Суокское участковое лесничество, Суокский лесной участок, квартал 6 выдел 4 (часть 1)

Пункт размещения пожарной техники, оборудования, снаряжения, инвентаря имеет местоположение: Куярское лесничество, Суокское участковое лесничество, Суокский лесной участок, квартал 6 выдел 4 (часть 1) и располагается на территории ранее арендованного ООО "Чукшинский карьер" лесного участка (договор аренды лесного участка от 30.04.2019 № 11).

Тематическая лесная карта территориального размещения пожарной техники, оборудования, снаряжения, инвентаря на части лесного участка приведена в приложении 4.

**ТЕМАТИЧЕСКАЯ ЛЕСНАЯ КАРТА
ТЕРРИТОРИАЛЬНОГО РАЗМЕЩЕНИЯ ПОЖАРНОЙ ТЕХНИКИ,
ОБОРУДОВАНИЯ, СНАРЯЖЕНИЯ, ИНВЕНТАРЯ
НА ЧАСТИ ЛЕСНОГО УЧАСТКА**

Куярское лесничество, Сурокское участковое
лесничество, Сурокский лесной участок,
квартал 6 (части выделов 3, 5, 6, 7)
Площадь 10,1100 га
Масштаб 1:10000



Условные обозначения:

- - граница арендованной части лесного участка
- ✕ - пункт размещения пожарной техники, оборудования, снаряжения, инвентаря (квартал 6 выдел 4 (часть 1))

**Обоснование и характеристика видов и объемов планируемых профилактических мероприятий по
защите лесов, с указанием мест проведения профилактических мероприятий**

Таблица №15

Целевое назначение лесов	N квартала	N выдела	Профилактические мероприятия	
			Профилактические лесохозяйственные мероприятия	Профилактические биотехнические мероприятия

(Кадастровый номер земельного участка на землях с/х назначения)			Лечение деревьев, шт.		Применение пестицидов для предотвращения появления очагов вредных организмов, га		Использование удобрений и минеральных добавок для повышения устойчивости лесных насаждений в неблагоприятные периоды (засуха, повреждение насекомыми), га		Улучшение условий обитания и размножения насекомых-птиц и других насекомых-животных, шт.		Охрана местообитаний, выпуск, расселение и интродукция насекомых-энтомофагов, га		Посев травянистых нектароносных растений, га		Использование феромонов, шт.	
			всего	ежегодный объем	всего	ежегодный объем	всего	ежегодный объем	всего	ежегодный объем	всего	ежегодный объем	всего	ежегодный объем	всего	ежегодный объем
1	2	3	4	5	6	7	8	9	10	11	12	13	14	15	16	17
Защитные леса																
Итого																
Резервные леса																
Итого																
Эксплуатационные леса																
Итого																
Всего																

Сведения о наличии очагов вредных организмов на лесном участке, с указанием их местоположения и мероприятий, необходимых для ликвидации очагов вредных организмов

Таблица №16

Наименование очагов вредных организмов	Целевое назначение лесов	Лесничество, участковое лесничество (Кадастровый номер земельного участка на землях с/х назначения)	N квартала	N выдела	Площадь, га	Мероприятия, необходимые для ликвидации очагов вредных организмов
1	2	3	4	5	6	7

Сведения о наличии очагов вредных организмов в границах арендованной части лесного участка отсутствуют.

Сведения о повреждении и гибели лесов на начало действия проекта освоения лесов с указанием их местоположения

Таблица №17

Наименование причин повреждения и гибели лесов	Целевое назначение лесов	Лесничество, участковое лесничество (Кадастровый номер земельного участка на землях с/х назначения)	N квартала	N выдела	Площадь поврежденных и погибших насаждений нарастающим итогом, га	Площадь погибших насаждений нарастающим итогом, га
1	2	3	4	5	6	7

Сведения о повреждении и гибели лесов в границах арендованной части лесного участка на начало действия проекта освоения лесов отсутствуют.

Обоснование и характеристика видов и объемов планируемых санитарно-оздоровительных мероприятий на лесном участке, с указанием мест проведения санитарно-оздоровительных мероприятий

Таблица №18

Вид санитарно-оздоровительного мероприятия	Целевое назначение лесов	Лесничество, участковое лесничество (Кадастровый номер земельного участка на землях с/х назначения)	N квартала	N выдела	Площадь, га	Вырубаемый запас, м3			Год проведения	Обоснование
						общий	ликвидный	деловой		
1	2	3	4	5	6	7	8	9	10	11
Защитные леса										
Итого										
Резервные леса										
Итого										
Эксплуатационные леса										
Итого										
Всего										

Обоснование и характеристика проектируемых видов и объемов защитных мероприятий в зонах радиоактивного загрязнения (если таковые имеются)

Таблица №19

Наименование лесничества, участкового лесничества (Кадастровый номер земельного участка на землях с/х назначения)	Номер лесного квартала	Перечень выделов	Площадь, га	Зона загрязнения (слабая, средняя, сильная)	Защитные мероприятия в зонах радиоактивного загрязнения (на площади, га)			
					Установка предупреждающих аншлагов, шт.	Радиационный контроль лесных ресурсов (по видам)	Дозиметрический контроль при проведении лесохозяйственных работ	Прочие защитные мероприятия
1	2	3	4	5	6	7	8	9

Ведомость лесотаксационных выделов, входящих в зоны радиоактивного загрязнения (если таковые имеются), с указанием ограничений по видам использования лесных участков и заготовки лесных ресурсов

Таблица №20

Лесничество, участковое лесничество (Кадастровый номер земельного участка на землях с/х назначения)	N квартала	N выдела	Площадь, га	Зона загрязнения (слабая, средняя, сильная)	Ограничение использования лесного участка
1	2	3	4	5	6

Площадь земель, нуждающихся в лесовосстановлении

Таблица №21

Категория земель фонда лесовосстановления	Лесничество, участковое лесничество (Кадастровый номер земельного участка на землях с/х назначения)	N квартала	N выдела	Площадь, га
1	2	3	4	5

Плановые способы и объемы лесовосстановления

Таблица №22

Категории земель, требующих лесовосстановления	Искусственное лесовосстановление			Комбинированное лесовосстановление	Естественное лесовосстановление	Всего
	итого	в том числе посев	в том числе посадка			
1	2	3	4	5	6	7

Ведомость лесотаксационных выделов, в которых планируются мероприятия по лесовосстановлению

Таблица №23

Категория земель фонда лесовосстановления	Лесничество, участковое лесничество (Кадастровый номер земельного участка на землях с/х назначения)	N квартала	N выдела	Площадь, га	Планируемый способ лесовосстановления
1	2	3	4	5	6

Ведомость лесотаксационных выделов, в которых проектируются мероприятия по уходу за лесами

Таблица №24

Лесничество, участковое лесничество (Кадастровый номер земельного участка на землях с/х назначения)	Вид ухода	Целевая порода	N квартала	N выдела	Площадь, га
1	2	3	4	5	6

Мероприятия по уходу за лесами в границах арендованной части лесного участка не проектируются.

Площадь лесов, нуждающихся в уходе за лесами, проектируемые виды и ежегодные объемы ухода за лесами при воспроизводстве лесов, не связанные с заготовкой древесины

Таблица №25

Породы (указывается соответствующая порода)	Площадь лесов, нуждающихся в уходе за лесами, га	Ежегодная площадь ухода за лесами, га	Вид ухода
---	--	---------------------------------------	-----------

1	2	3	4
Хвойное			
Итого			
Твердолиственное			
Итого			
Мягколиственное			
Итого			
Всего			

Ведомость лесотаксационных выделов, в которых проектируются мероприятия по охране объектов животного и растительного мира, водных объектов

Таблица №26

Наименование объекта	Проектируемые мероприятия	Лесничество, участковое лесничество (Кадастровый номер земельного участка на землях с/х назначения)	N квартала	N выдела	Площадь, га	Объем, единица измерения
1	2	3	4	5	6	7
Арендванная часть лесного участка	применение техники и оборудования согласно санитарно-гигиеническим нормативам, организация своевременного сбора и удаления ТБО, проведение горнотехнической и биологической рекультивации земель	Куйярское, Суокское, Суокский лесной участок	6	3 (часть), 5 (часть), 6 (часть), 7 (часть)	10,11	10,11, Гектар

II. Организация использования лесов

Выполнение работ по геологическому изучению недр, разведке и добыче полезных ископаемых

Сведения о характеристиках и обосновании проектируемых видов и объемов работ, при использовании лесов в целях геологического изучения недр, разведки и добычи полезных ископаемых

Добыча песка на Северосурокском месторождении строительных песков и песчаных грунтов и его эксплуатация ведется открытым (карьерным) способом.

Глубина карьера, в зависимости от горно-геологических и горнотехнических условий, может колебаться от 3 до 16 м.

Вскрышные работы ведутся двумя уступами – почвенно-растительный слой мощностью 0,2-0,3 м и уступ основной вскрыши (грунт). Почвенно-растительный слой снимается и складывается во временные бурты бульдозером на базе трактора Т-170, погрузчиками АМКОДОР 342В и АМКОДОР 332С4-01 грузятся из бульдозерных буртов в автосамосвалы КамаЗ-5511 для транспортировки во внешние или внутренние вскрышные отвалы, высота отвалов ПРС не должна превышать 5 метров. Уступ основной вскрыши (грунт), который является полезным ископаемым, разрабатывается экскаватором HYUNDAI R170W-9S.

Добычные работы ведутся двумя уступами (первый уступ мощностью 2-5 м, второй уступ мощностью 4-6 м) без предварительного рыхления экскаваторами HYUNDAI R170W-9S, HYUNDAI R210NLC-9, погрузчиками АМКОДОР 342В и АМКОДОР 332С4-01. Способ установки добычной техники – торцевой с погрузкой на уровне стояния в автомобильный транспорт – автосамосвалы КамаЗ-5511. Способ подачи автотранспорта под погрузку – по кольцевой схеме.

Процесс отвалообразования включает в себя разгрузку автосамосвалов и планировку отвальной поверхности бульдозером, который сдвигает под откос выгруженную вскрышную породу.

ПРС укладывается вдоль границ рабочей зоны карьера, в границах горного и земельного отводов по периферийной схеме.

Процесс восстановления земель, нарушенных при осуществлении геологического изучения недр, разведке и добыче полезных ископаемых, состоит из двух этапов – горнотехнической и биологической рекультивации.

На этапе горнотехнической рекультивации предусматривается:

1. Снятие плодородного слоя почвы мощностью 0,2-0,3 м и формирование его во временные бульдозерные бурты и временные вскрышные отвалы;
2. Выпояживание откосов карьера до 20°;
3. Предварительная планировка площади, подлежащей рекультивации;
4. Разборка складов с плодородным слоем почвы, его транспортировка на предварительно спланированную площадь, подлежащую рекультивации;
5. Укладка плодородного слоя почвы на предварительно спланированную площадь, подлежащую рекультивации;
6. Окончательная планировка рекультивируемой площади по плодородному слою.

На горнотехническом этапе рекультивации будут задействованы: бульдозер на базе трактора Т-170, погрузчики АМКОДОР 342В и АМКОДОР 332С4-01, автосамосвал КамаЗ-5511.

После горнотехнической рекультивации в целях выполнения мероприятий по биологической рекультивации земель, указанных в части 2 статьи 60.12 Лесного кодекса Российской Федерации, на арендованной части лесного участка проектируется проведение работ по лесоразведению (статья 89.2 Лесного кодекса РФ).

Таблица №27

N п/п	Вид проектируемых работ по геологическому изучению недр, разведке и добыче полезных ископаемых	Характеристика и обоснование проектируемых работ по геологическому изучению недр, разведке и добыче полезных ископаемых	Объем проектируемых работ по геологическому изучению недр, разведке и добыче полезных ископаемых

1	Эксплуатация карьера, добыча полезного ископаемого, рекультивация земель	Добыча песка на месторождении и его эксплуатация ведется открытым (карьерным) способом. Вскрышные работы ведутся двумя уступами – почвенно-растительный слой мощностью 0,2-0,3 м и уступ основной вскрыши (грунт). Добычные работы ведутся двумя уступами (первый уступ мощностью 2-5 м, второй уступ мощностью 4-6 м). Работы по рекультивации земель состоят из двух этапов - горнотехнической и биологической рекультивации.	10,1100 га
2	Установка, эксплуатация аншлага на противопожарную тематику	Установка аншлага на противопожарную тематику размером 1*1 м и его дальнейшая эксплуатация в информативных целях	0,0001 га

Характеристика существующих и проектируемых объектов, строений и сооружений при использовании лесов в целях геологического изучения недр, разведки и добычи полезных ископаемых

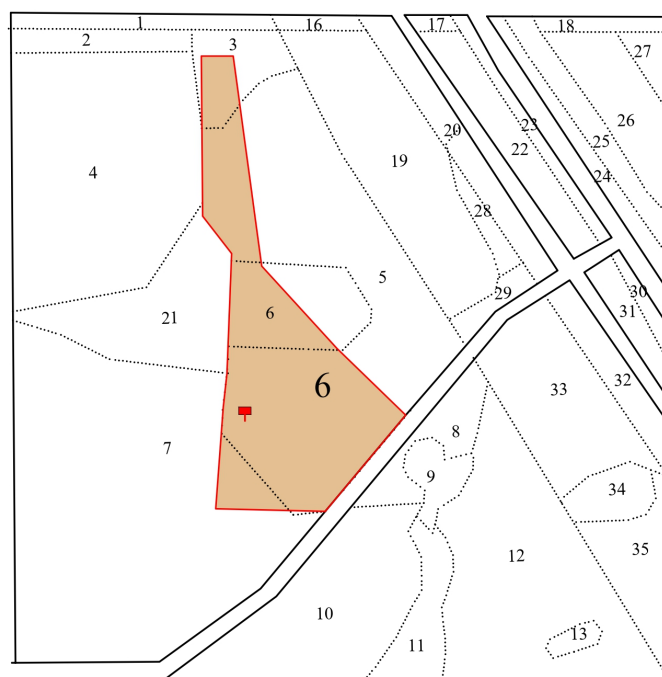
Таблица №28

Наименование строения, сооружения	Проектируемые мероприятия	Лесничество, участковое лесничество (Кадастровый номер земельного участка на землях с/х назначения)	№ квартала	№ выдела	Площадь строения, сооружения, м ²	Протяженность строения, сооружения, м
1	2	3	4	5	6	7
Существующие объекты						
Карьер	Эксплуатация, добыча полезного ископаемого, рекультивация земель	Куярское, Сурукское, Сурукский лесной участок	6	3 (часть), 5 (часть), 6 (часть), 7 (часть)	101 100	800
Проектируемые объекты						
Аншлаг на противопожарную тематику	Установка, эксплуатация	Куярское, Сурукское, Сурукский лесной участок	6	5 (часть)	1	1

Тематическая лесная карта территориального размещения существующих и проектируемых объектов, строений и сооружений при использовании лесов в целях геологического изучения недр, разведки и добычи полезных ископаемых приводится в приложении 5.

**ТЕМАТИЧЕСКАЯ ЛЕСНАЯ КАРТА
ТЕРРИТОРИАЛЬНОГО РАЗМЕЩЕНИЯ СУЩЕСТВУЮЩИХ И ПРОЕКТИРУЕМЫХ
ОБЪЕКТОВ, СТРОЕНИЙ И СООРУЖЕНИЙ ПРИ ИСПОЛЬЗОВАНИИ ЛЕСОВ
В ЦЕЛЯХ ГЕОЛОГИЧЕСКОГО ИЗУЧЕНИЯ НЕДР, РАЗВЕДКИ
И ДОБЫЧИ ПОЛЕЗНЫХ ИСКОПАЕМЫХ**

Куярское лесничество, Сурокское участковое
лесничество, Сурокский лесной участок,
квартал 6 (части выделов 3, 5, 6, 7)
Площадь 10,1100 га
Масштаб 1:10000



Условные обозначения:

— - граница арендованной части лесного участка

Проектируемые объекты:

■ - карьер

■ - аншлаг на противопожарную тематику
(квартал 6 часть выдела 5)

Проектируемый объем рубок лесных насаждений на лесном участке при создании объектов, строений и сооружений для геологического изучения недр, разведки и добычи полезных ископаемых

Таблица №29

Проектируемые объекты, строения, сооружения	Лесничество, участковое лесничество (Кодовой номер)	N квартала	N выдела	Площадь объекта, строения	Объем рубок, м3
---	--	------------	----------	---------------------------	-----------------

	кадастровый номер земельного участка на землях с/х назначения)			строения, сооружения, м2	корневой запас	в т.ч. хвойные	ликвидный запас	в т.ч. хвойные
1	2	3	4	5	6	7	8	9
-								
ИТОГО								

Рубок лесных насаждений на арендованной части лесного участка при создании объектов, строений и сооружений для геологического изучения недр, разведки и добычи полезных ископаемых не проектируется.

Сведения о рекультивации нарушенных при геологическом изучении недр, разведке и добыче полезных ископаемых земель на лесном участке при выполнении работ по геологическому изучению недр, разведке и добыче полезных ископаемых, а также подвергшихся нефтяному или иному загрязнению и подлежащих рекультивации

Работы по рекультивации земель будут проводится в соответствии с главой 11.2.1. «Охрана и рациональное использование земельных ресурсов» «Технического проекта разработки Северосурокского месторождения строительных песков и песчаных грунтов в Медведевском районе Республики Марий Эл» (приложение 6).

Таблица №30

Год проведения	Вид мероприятий	Лесничество, участковое лесничество (Кадастровый номер земельного участка на землях с/х назначения)	№ квартала	№ выдела	Площадь, га
1	2	3	4	5	6
2024	Рекультивация земель: выколаживание откосов до 20°, планировка дна карьера, нанесение вскрышных пород мощностью 0,2-0,3 м, работы по лесоразведению	Куярское, Суокское, Суокский лесной участок	6	3 (часть), 5 (часть), 6 (часть), 7 (часть)	10,11

Рекультивации подлежит площадь 10,1100 га, нарушенная при добыче строительных песков.