

**ПРОЕКТ ЛЕСОВОССТАНОВЛЕНИЯ НА ВЕСНУ 2023 ГОДА
(искусственное)**

1. Характеристика местоположения лесного участка:

| | |
|-----------------------------|--------------------|
| Арендатор лесного участка | ООО «Строй-Инвест» |
| Лесничество | Куярское |
| Участковое лесничество | Сурокское |
| Лесной участок | Силикатный |
| Квартал № | 86 |
| Выдел № | 11 |
| Площадь лесного участка, га | 8,2 |

Примечание: абрис лесного участка является приложением к проекту лесовосстановления.

2. Характеристика лесорастительных условий лесного участка:

| | |
|-------------------------|---|
| Тип леса | Сбр |
| ТЛУ | A ₂ |
| Рельеф | Равнинный |
| Гидрологические условия | На лесном участке водной среды не имеется |
| Почва | супесчаная, свежая |

3. Характеристика площади лесного участка (нужное отметить):

| | |
|--|-----------------|
| Вырубка | Вырубка 2021 г. |
| Гарь | |
| Погибшее насаждение | |
| Прогалина, пустырь | |
| Иные не занятые лесными насаждениями или пригодные для лесовосстановления земли (указать категорию земель) | |

4. Характеристика вырубки:

| | |
|--|---------------------------------------|
| Количество пней на единице площади (1 га), шт | 403 |
| Состояние очистки от порубочных остатков и валежника | Удовлетворительное |
| Характер и размещение оставленных деревьев и кустарников | отсутствуют |
| Степень задернения и минерализации почвы | Задернение среднее, минерализации нет |

5. Характеристика имеющихся подроста и молодняка лесных древесных пород:

| | |
|---|-------------|
| Состав пород | Отсутствуют |
| Средний возраст, лет | |
| Средняя высота, м | |
| Количество деревьев и кустарников на единице площади (1 га), тыс.шт | |
| Размещение деревьев и кустарников по площади лесного участка | |
| Состояние лесных насаждений и их оценка | |

Примечание: при наличии жизнеспособного подроста и молодняка на лесном участке, карточка учета жизнеспособного подроста и молодняка лесных древесных пород является приложением к проекту лесовосстановления.

6. Проектируемый способ лесовосстановления (нужное отметить):

| | |
|------------------------------------|--------|
| Искусственное лесовосстановление | 8,2 га |
| Комбинированное лесовосстановление | |

7. Обоснование проектируемого способа лесовосстановления, главных лесных древесных пород, породного состава восстанавливаемых лесов, с учетом особенностей производства работ в различных категориях защитных лесов и особозащитных участках лесов:

| | |
|---|---|
| Обоснование проектируемого способа лесовосстановления | Отсутствие подроста и молодняка главных лесных древесных пород |
| Главные лесные древесные породы | Сосна |
| Обоснование породного состава восстанавливаемых лесов | Сосна является местной лесной древесной породой, отвечает целям лесовосстановления в данных природно-климатических условиях |
| Сопутствующие лесные древесные и кустарниковые породы | Отсутствуют |
| Схема смешения древесных и кустарниковых пород | С-С-С-С |

8. Сроки и технологии (методы) выполнения работ по лесовосстановлению, сроки и технологии (методы) выполнения работ по агротехническим и лесоводственным уходам за лесными культурами:

| | |
|--|---|
| Подготовка лесного участка | <p><u>маркировка линий будущих рядов лесных культур или полос обработки почвы и обозначение мест, опасных для работы техники;</u></p> <p>сплошная или полосная (частичная) расчистка площади от валежника, камней, нежелательной древесной растительности, мелких пней, стволов усохших деревьев;</p> <p>корчевка пней, препятствующих движению техники или уменьшение их высоты до уровня, не препятствующего движению техники .</p> <p>(нужное подчеркнуть)</p> |
| Способы и время обработки почвы (механизованная, ручная, полосами, бороздами, террасирование, площадками), применяемые машины и орудия | Механизованная, бороздами, трактор МТЗ-82 с плугом ПКЛ-70, осень 2022 г. |
| Методы и способы лесовосстановления (посев, посадка, ручной, механизированный), применяемые машины и орудия, время проведения | Посадка семян под ручное устройство для образования лунок РУДОЛ в дно плужных борозд, весна 2023 г. |
| Используемый посадочный материал | Сеянцы сосны обыкновенной с закрытой корневой системой 1 года |
| Посев (используемый посевной материал; способы подготовки семян к посеву; норма высева семян; потребность, глубина заделки семян и т.д.) | |
| Размещение посадочных (посевных) мест в междурядье и в ряду | 3,0x1,3 м |
| Количество посадочных (посевных) мест на 1 га всего | 2564 |
| в том числе по породам: Сосна | 2564 |
| Количество посадочных (посевных) мест на всей площади лесного участка всего | 21025 |

| | |
|--|--|
| в том числе по породам: Сосна | 21025 |
| Количество агротехнических уходов по годам выращивания (выбор метода ухода зависит от фактического состояния лесных культур) | 1-й год: 1 ухода (ручная оправка растений от завала травой и почвой) |
| | 2-й год: 2 ухода (рыхление почвы с одновременным уничтожением травянистой и древесной растительности; подавление, скашивание травянистой и древесно-кустарниковой растительности механическим способом) |
| | 3-й год: 1 уход (рыхление почвы с одновременным уничтожением травянистой и древесной растительности либо подавление, скашивание травянистой и древесно-кустарниковой растительности механическим способом) |
| Количество лесоводственных уходов по годам выращивания | 4-й год: 1 уход (при необходимости) (уничтожение нежелательной древесно-кустарниковой растительности механическими средствами) |

9. Требования к используемому для лесовосстановления посадочному материалу:

| Древесная порода | Возраст, лет | Толщина стволика у шейки корня не менее, мм | Высота сеянца не менее, см | Объем стаканчика, куб.см | Высота стаканчика не менее, см |
|------------------|--------------|---|----------------------------|--------------------------|--------------------------------|
| Сосна | 1-2 | 2,0 | 8 | 50 | 7,3 |

Примечание: сеянцы должны иметь хорошо развитую корневую систему – наличие главного корня и хорошо развитых боковых корней. Торфяной стаканчик сеянца хорошо сформированный, не допускается рассыпание стаканчика.

10. Требования к молоднякам, площади которых подлежат отнесению к землям, на которых расположены леса, для признания работ по лесовосстановлению завершенными:

| Возраст (к молоднякам, созданным искусственным и комбинированным способом), не менее, лет | Количество деревьев главных лесных древесных пород не менее, тыс.шт. на 1 га | Средняя высота деревьев главных лесных древесных пород не менее, м |
|---|--|--|
| 7 | 2,0 | 1,2 |

11. Объем работ по лесовосстановлению:

| | |
|--------------------------------|-----|
| Площадь лесовосстановления, га | 8,2 |
|--------------------------------|-----|

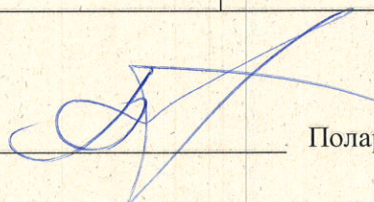
12. Проектируемый объем работ по лесовосстановлению:

| | |
|---|--------|
| Площадь лесовосстановления, га | 8,2 |
| Количество жизнеспособных растений главных лесных древесных пород, тыс.шт. на 1 га | 2,564 |
| Количество жизнеспособных растений главных лесных древесных пород на всей площади, тыс.шт | 21,025 |

Проект лесовосстановления составил:

Зам.директора по л/х ООО «Строй-Инвест»

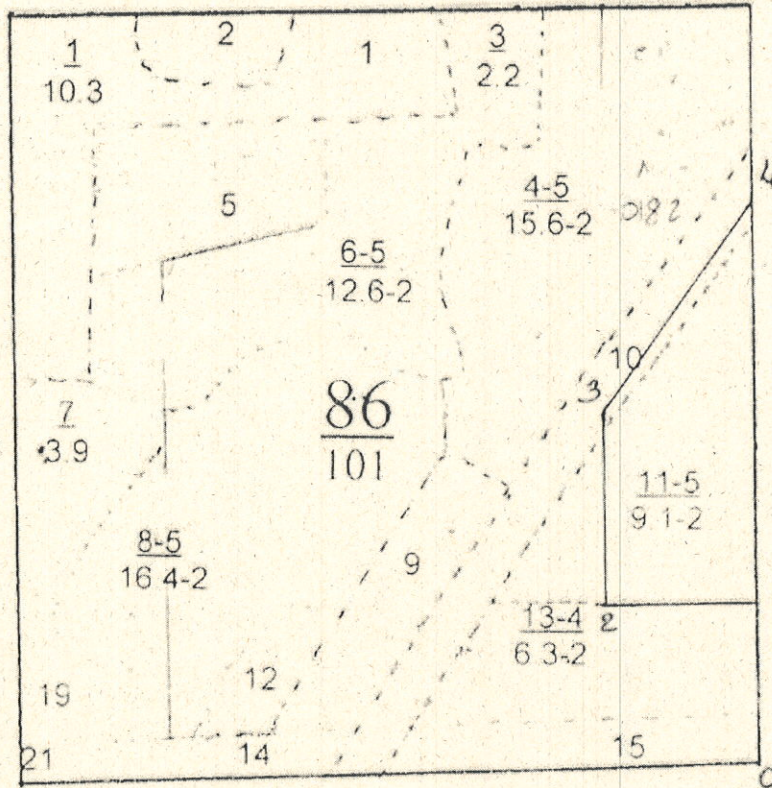
Дата составления 29.08.2022г.



Поларшинов А.А.

АБРИС

лесного участка, проектируемого под искусственное лесовосстановление на весну 2023 года
в кв. 86 выд. 11 пл. 8,2 га Силикатного лесного участка Суроского участкового лесничества
Куярского лесничества-филиала ГКУ РМЭ «Южное межрайонное управление лесами»
М - 1:10 000



| Порядковый номер характерной (поворотной) точки | Геодезические координаты | |
|---|--------------------------|----------|
| | X | Y |
| 0 | 56.34932 | 48.25188 |
| 1 | 56.35113 | 48.25192 |
| 2 | 56.35118 | 48.24869 |
| 3 | 56.35368 | 48.24878 |
| 4 | 56.35610 | 48.25200 |

| №№ | Румбы | Длина, м |
|-----|-----------|----------|
| 0-1 | СЗ 13°00' | 206 |
| 1-2 | ЮЗ 77°00' | 200 |
| 2-3 | СЗ 13°00' | 260 |
| 3-4 | СВ 22°00' | 352 |
| 4-1 | ЮВ 13°00' | 546 |