



МАРИЙ ЭЛ РЕСПУБЛИКЫН
ТҮВЫРА, ПЕЧАТЬ ДА КАЛЫК-
ВЛАКЫН ПАШАШТ ШОТЫШТО
МИНИСТЕРСТВЫЖЕ

МИНИСТЕРСТВО КУЛЬТУРЫ,
ПЕЧАТИ И ПО ДЕЛАМ
НАЦИОНАЛЬНОСТЕЙ
РЕСПУБЛИКИ МАРИЙ ЭЛ

г. Йошкар-Ола

Ш У Д Ы К

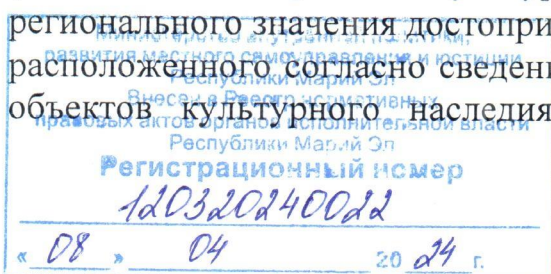
П Р И К А З

25 марта 2024 г. № 71

**Об утверждении границ территории и предмета охраны
объекта культурного наследия (памятника истории и культуры)
народов Российской Федерации регионального значения
достопримечательное место «Священная роща»**

В целях обеспечения сохранности объекта культурного наследия, в соответствии с Федеральным законом от 25 июня 2002 г. № 73-ФЗ «Об объектах культурного наследия (памятниках истории и культуры) народов Российской Федерации», законом Республики Марий Эл от 4 декабря 2003 г. № 50-З «О сохранении объектов культурного наследия (памятников истории и культуры) народов Российской Федерации в Республике Марий Эл», постановлением Правительства Республики Марий Эл от 15 ноября 2012 г. № 418 «Об утверждении Положения о Министерстве культуры, печати и по делам национальностей Республики Марий Эл» п р и к а з ы в а ю :

1. Утвердить границы территории объекта культурного наследия (памятника истории и культуры) народов Российской Федерации регионального значения достопримечательное место «Священная роща», расположенного согласно сведениям Единого государственного реестра объектов культурного наследия (памятников истории и культуры)



народов Российской Федерации по адресу: Республика Марий Эл, Волжский район, в 2500 м к северу от д. Пезмучаш Карамасского сельсовета (уточненное местоположение объекта: Республика Марий Эл, Волжский район, в 2500 м к северу от д. Чодраял Карамасского сельского поселения) согласно приложению № 1 к настоящему приказу.

2. Утвердить предмет охраны объекта культурного наследия (памятника истории и культуры) народов Российской Федерации регионального значения достопримечательное место «Священная роща» согласно приложению № 2 к настоящему приказу.

3. Утвердить требования к осуществлению деятельности в границах территории объекта культурного наследия (памятника истории и культуры) народов Российской Федерации регионального значения достопримечательное место «Священная роща» согласно приложению № 3 к настоящему приказу.

4. Контроль за исполнением настоящего приказа возложить на заместителя министра Луничкина А.Н.

Заместитель Председателя
Правительства Республики
Марий Эл-министр культуры,
печати и по делам национальностей
Республики Марий Эл



К.Иванов

ПРИЛОЖЕНИЕ № 1
к приказу Министерства культуры,
печати и по делам национальностей
Республики Марий Эл
от «25» марта 2024 г. № 71

**Границы территории объекта культурного наследия
(памятника истории и культуры) народов Российской Федерации
регионального значения достопримечательное место
«Священная роща»**

1. Объект культурного наследия (памятник истории и культуры) народов Российской Федерации регионального значения достопримечательное место «Священная роща» (далее - объект культурного наследия) расположен согласно сведениям Единого государственного реестра объектов культурного наследия (памятников истории и культуры) народов Российской Федерации по адресу: Республика Марий Эл, Волжский район, в 2500 м к северу от д. Пезмучаш Карамасского сельсовета (уточненное местоположение объекта: Республика Марий Эл, Волжский район, в 2500 м к северу от д. Чодраял Карамасского сельского поселения).

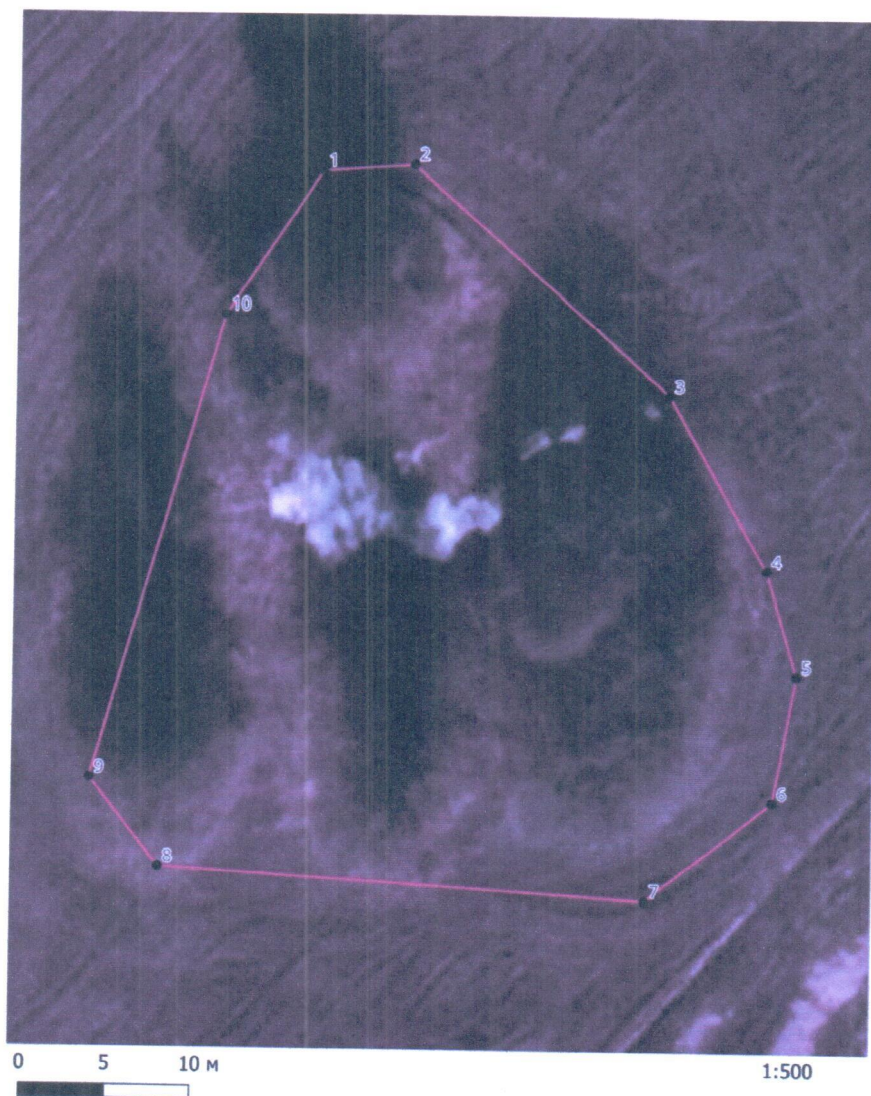
2. Сведения о границах территории объекта культурного наследия.

Координаты характерных точек границ территории
объекта культурного наследия

| Обозначение (номер) характерной точки | Координаты характерных точек в местной системе координат (МСК-12) | | Значение погрешности определения координат в системе, установленной для ведения государственного кадастра недвижимости (метров) |
|--|---|------------|---|
| | X | Y | |
| 1 | 314217.23 | 1332126.26 | 0,10 |
| 2 | 314217.75 | 1332131.59 | |
| 3 | 314204.57 | 1332147.00 | |
| 4 | 314194.43 | 1332153.01 | |
| 5 | 314188.30 | 1332154.95 | |
| 6 | 314180.80 | 1332153.77 | |

| | | | |
|----|-----------|------------|--|
| 7 | 314174.71 | 1332146.47 | |
| 8 | 314175.93 | 1332117.87 | |
| 9 | 314181.15 | 1332113.71 | |
| 10 | 314208.56 | 1332120.85 | |

КАРТА (СХЕМА)
границ территории объекта культурного наследия



ПРИЛОЖЕНИЕ № 2
к приказу Министерства культуры,
печати и по делам национальностей
Республики Марий Эл
от «25» марта 2024 г. № 71

**Предмет охраны объекта культурного наследия
(памятника истории и культуры) народов Российской Федерации
регионального значения достопримечательное место
«Священная роща»**

Для территории объекта культурного наследия (памятника истории и культуры) народов Российской Федерации регионального значения достопримечательное место «Священная роща», расположенного согласно сведениям Единого государственного реестра объектов культурного наследия (памятников истории и культуры) народов Российской Федерации по адресу: Республика Марий Эл, Волжский район, в 2500 м к северу от д. Пезмучаш Карамасского сельсовета (уточненное местоположение объекта: Республика Марий Эл, Волжский район, в 2500 м к северу от д. Чодраял Карамасского сельского поселения) (далее - объект культурного наследия) в соответствии со ст. 56.4 Федерального закона от 25 июня 2002 г. № 73-ФЗ «Об объектах культурного наследия (памятниках истории и культуры) народов Российской Федерации» устанавливается следующий предмет охраны:

- предметом охраны - особенностями объекта культурного наследия, подлежащими обязательному сохранению, являются его ландшафтные и объемно-пространственные характеристики, элементы благоустройства, совместные творения человека и природы, объекты, представляющие интерес с точки зрения истории, археологии, этнологии и экологии, функциональное назначение;

- земельный участок в установленных границах территории объекта культурного наследия;

- участок леса в установленных границах территории объекта культурного наследия;

- сакральные особенности объекта культурного наследия: ритуальные площадки и деревья, связанные с жертвоприношениями и поклонением богам.

ПРИЛОЖЕНИЕ № 3
к приказу Министерства культуры,
печати и по делам национальностей
Республики Марий Эл
от «25» марта 2024 г. № 71

**Требования к осуществлению деятельности в границах территории
объекта культурного наследия (памятника истории и культуры)
народов Российской Федерации регионального значения
достопримечательное место «Священная роща»**

Для территории объекта культурного наследия (памятника истории и культуры) народов Российской Федерации регионального значения достопримечательное место «Священная роща», расположенного согласно сведениям Единого государственного реестра объектов культурного наследия (памятников истории и культуры) народов Российской Федерации по адресу: Республика Марий Эл, Волжский район, в 2500 м к северу от д. Пезмучаш Карамасского сельсовета (уточненное местоположение объекта: Республика Марий Эл, Волжский район, в 2500 м к северу от д. Чодраял Карамасского сельского поселения) (далее - объект культурного наследия) в соответствии со ст. 5.1, 7, 40, 56.4, 56.5 Федерального закона от 25 июня 2002 г. № 73-ФЗ «Об объектах культурного наследия (памятниках истории и культуры) народов Российской Федерации» устанавливаются следующие требования:

Разрешается:

- проведение работ, направленных на обеспечение сохранности особенностей достопримечательного места, являющихся основаниями для включения его в единый государственный реестр объектов культурного наследия (памятников истории и культуры) народов Российской Федерации и подлежащих обязательному сохранению;

- ведение хозяйственной деятельности, не противоречащей требованиям обеспечения сохранности объекта культурного наследия и позволяющей обеспечить функционирование объекта культурного наследия в современных условиях.

- использование объекта культурного наследия для осуществления религиозной деятельности.

Запрещается:

- проведение земляных, строительных, мелиоративных и иных работ, за исключением работ по сохранению объекта культурного наследия или его отдельных элементов, сохранению природной среды объекта культурного наследия.
