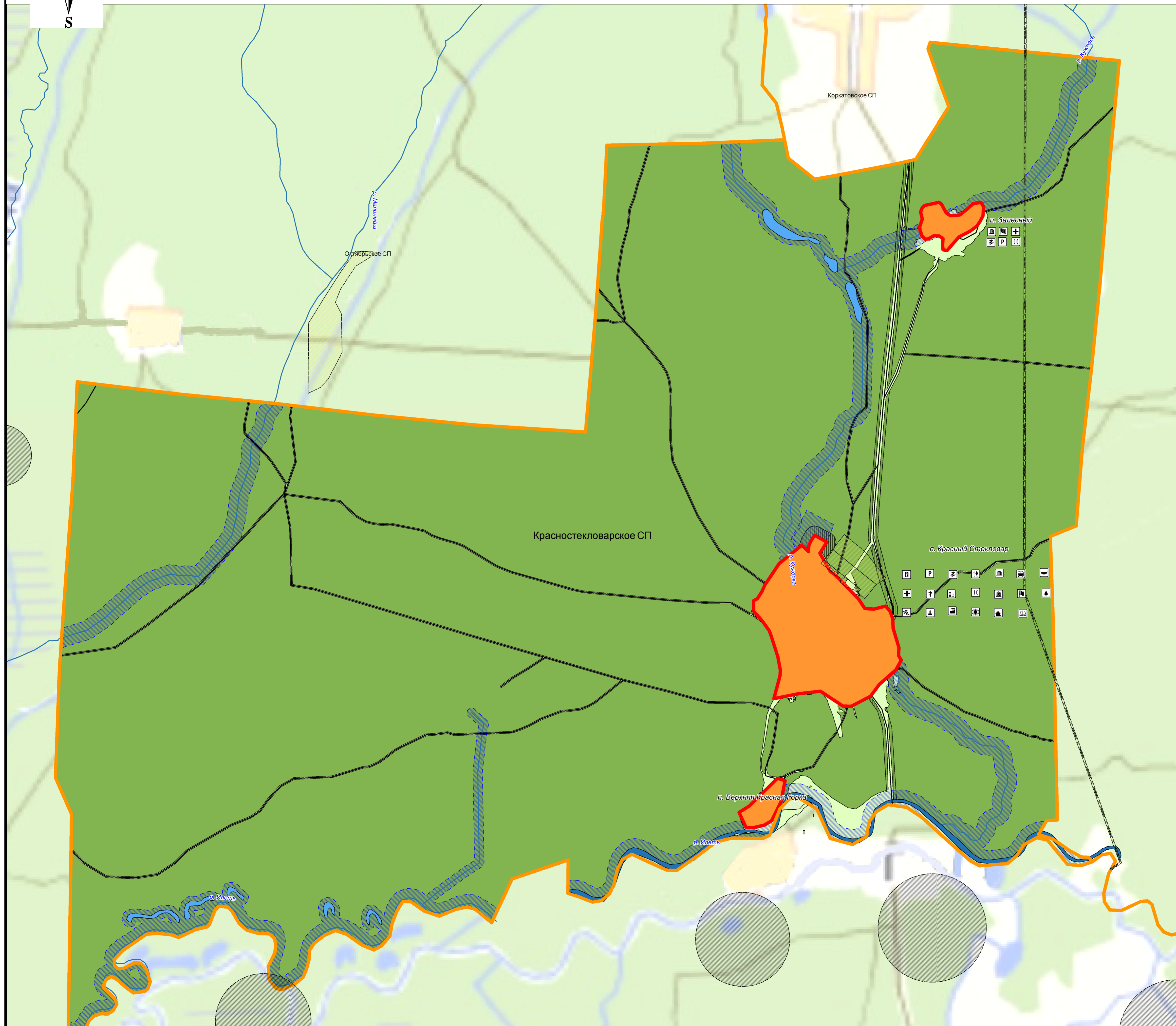
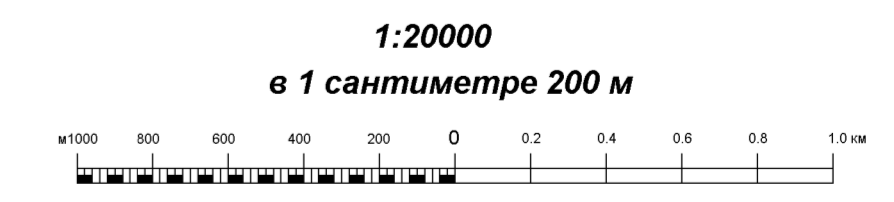


Генеральный план МО "Краснотекловарское сельское поселение" Моркинского муниципального района Республики Марий Эл
 Схема комплексной оценки территории поселения. Зоны с особыми условиями использования территории М 1:20000



- Условные обозначения**
- граница Республики Марий Эл
 - границы районов
 - границы поселений
 - границы населенных пунктов
- Производственные зоны**
- зона промышленных предприятий и коммунально-складских организаций
- Зоны сельскохозяйственного использования**
- зона сельскохозяйственного назначения
 - зона ЛПХ
 - прочие леса
- Зоны специального назначения**
- охранные зоны дорог
 - охраняемые территории
 - зона кладбищ
 - месторождения торфа
 - месторождения полезных ископаемых
- Прочие зоны**
- зона водных объектов
 - зона Гослесфонда
 - зона прочих территорий
- Условные обозначения (Infrastructure and Objects)**
- ЛЭП
 - водопровод
 - газопровод
 - автодороги федерального значения
 - автодороги регионального значения
 - автодороги местного значения
 - реки, ручьи, каналы
 - водозабор
 - подстанция
 - коммерческие объекты
 - учреждения культуры клубы
 - священные рощи
 - пожарный водоем
 - дошкольные учебные заведения
 - школьные учебные заведения
 - спортивные сооружения
 - учреждения здравоохранения
 - объекты администрации
 - котельная, ТЭЦ
 - очистные сооружения
 - автостоянка, гаражи
 - конфессиональные, культовые сооружения
 - памятники архитектуры
 - фермы КРС
 - лесопилка
 - кладбище



Ген. дир.	Ананиев			Инв. № 9106	- РГП
Гл. инж.	Коньшев				
Нач. АГМ	Горбань			Генеральный план МО "Краснотекловарское сельское поселение" Моркинского муниципального района Республики Марий Эл"	
Г И П	Санин			МО "Краснотекловарское сельское поселение"	Стадия
Г А П	Теряев				Лист
Рук. темы	Орлова				Листов
Разраб.	Канюгина				5
				Схема комплексной оценки территории поселения. Зоны с особыми условиями использования территории	ОАО МГП - БТГИ