

«УТВЕРЖДАЮ»
 Директор ООО «ПСМ»
 Романов В.С.



« 1 » *августа* 20 *19* год

ПРОЕКТ ЛЕСОВОССТАНОВЛЕНИЯ

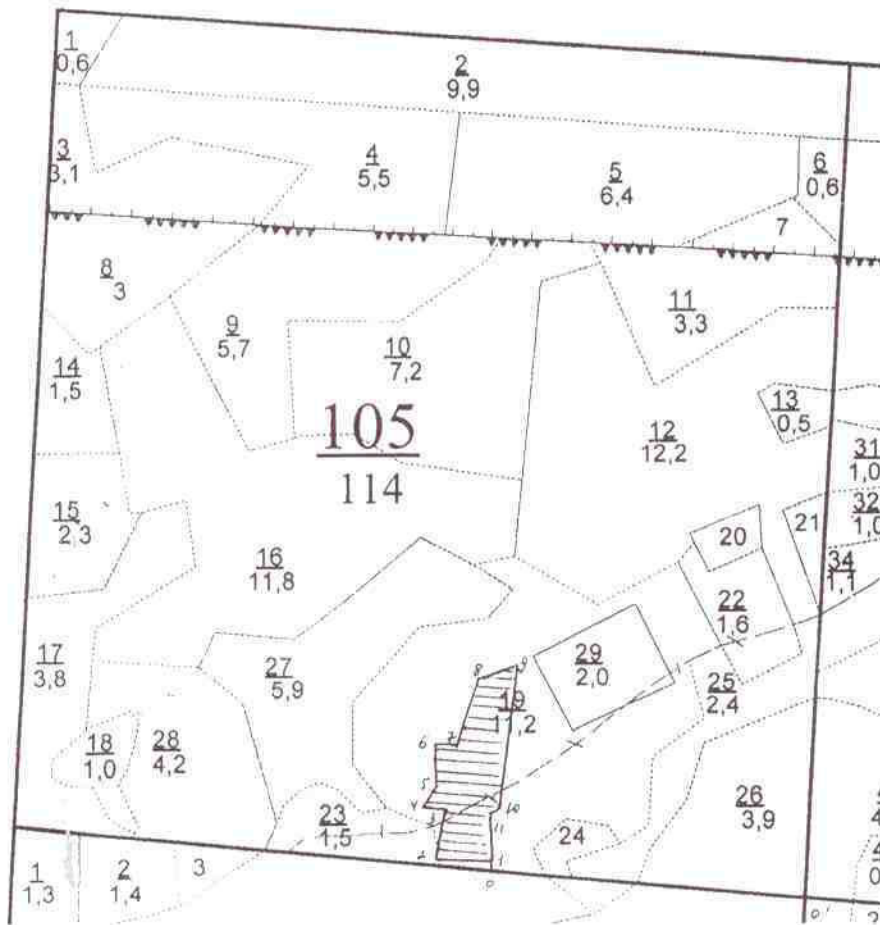
(искусственной лесонасаждения)


на (весну, осень) 2019 год

Лесничество Кокшайское Участковое лесничество Уржумское лесной участок Уржумский
 Номер квартала 105 номер выдела 19 Площадь участка 1,8 га,
 Целевое назначение лесов - защитные леса главная порода - сосна,
 сопутствующие породы _____

Обоснование проектируемых мероприятий: в соответствии с проектом освоения лесов и договора аренды лесного участка № 14 от 13.07.18 г.

План участка
 масштаб 1:10000



Условные обозначения :  - границы лесного участка

№ точек	Румбы, град.	Линии, м	№ точек	Румбы, град.	Линии, м	№ точек	Румбы, град.	Линии, м
0 - 0	юз: 83°	417	4 - 5	св: 22°30'	30	8 - 9	св: 57°	56
0 - 1	сз: 5°	10	5 - 6	сз: 17°	56	9 - 10	юв: 5°	190
1 - 2	юз: 78°	81	6 - 7	св: 79°	31	10 - 11	юз: 45°30'	12
2 - 3	св: 3°	69	7 - 8	св: 7°	89	11 - 1	юв: 15°	59
3 - 4	юз: 84°	31						

1. Категория лесокультурной площади: (гари, вырубки, прогалины, редины и др.) нелесная площадь (карьер)
2. Рельеф, механ.состав почвы, степень влажности: рельеф волнистый, почвы- свежие, песчаные слабоподзолистые
3. Напочвенный покров (важнейшие растения индикаторы, степень задернение почвы) -отсутствуют
4. Тип леса, тип лесорастительных условий: Сбр А2
5. Наличие естественного возобновления главных пород: - тыс. шт.
6. Захламленность, - м3, наличие пней - шт/га,. Состояние очистки от порубочных остатков – удовлетворительное. Участок пригоден для работы техники.
7. Зараженность почвы вредителями, вид, шт/га: не выявлено.
8. Сроки и виды подготовки площади, применяемые машины и орудия-
9. Способы и время обработки почвы: (механизированная, ручная, сплошная, полосами, бороздами, террасирование, площадками)глубина обработки почвы, применяемые машины и орудия : трактор МТЗ-82 с плугом ПКЛ-70, осень.
10. Размещение и размеры площадок, террас, полос, борозд на площади
11. Метод и способ создания культур (посадка сеянцами ЗКС, саженцами, посев рядовой, комбинированный, ручной, механизированный)
12. Количество посадочных мест на 1 га, - 2,5 тыс.шт/га.
13. Размещение посадочных мест: 4,0*1,0
14. Схема смещения пород: С-С-С-С
15. Потребность в посадочном материале на 1 га - 2,5 т.шт.
16. Характеристика посадочного материала по породам: возраст, происхождение, селекционная категория, качество семян, номер сертификата: возраст- 1 год, диаметр стволика у корневой шейки не менее 2 мм, высота стволика не менее 12 см. (Из Правил лесовосстановления: при соответствии высоты и диаметра стволика у корневой шейки указанным параметрам допускается применять посадочный материал возрастом ниже указанного в критериях и требованиях).
17. Виды и способы ухода, их кратность (агротехнический, лесоводственный уход, дополнение и др):
 - 1-й год _____
 - 2-й год: агроуход 2-х кратный + дополнение;
 - 3-й год: агроуход 1 кратный + дополнение (по итогам обследования)
 - 4-й год: агроуход 1 кратный + дополнение (по итогам обследования)
 - 5-й год: агроуход 1 кратный + дополнение (по итогам обследования)
 - 6-й год: лесоводственный уход по согласованию.
 - 7-й год:
18. Противопожарные мероприятия: опашка минерализованной полосы в 2019 г.;
19. Показатели оценки восстанавливаемых лесов для признания работ по лесовосстановлению выполненными: возраст- не менее 7 лет, количество деревьев главной породы сосна не менее 2,0 тыс.шт. на 1 га, средняя высота главной породы сосна не менее 1,2 м.
20. Безопасные способы выполнения работ: соблюдение правил ТБ.

Составил: (должность, подпись)

 инженер Груздева Т.Н.

С проектом лесовосстановления ознакомлен
Директор ООО «Строй Инвест»

 Егошин С.М.