

ПРОЕКТ ЛЕСОВОССТАНОВЛЕНИЯ

05.2021 г.-10.2026

Период лесовосстановления начало, окончание (месяц, год)

1. Характеристика местоположения лесного участка

Лесничество	Килемарское
Участковое лесничество	Нежнурское
Лесной участок	Вергезинский
№ квартала	40
№ выдела	20
Площадь лесного участка, га	12,9

2. Характеристика лесорастительных условий лесного участка

Тип леса	Елпк	
ТЛУ	С ₂	
Рельеф	Равнинный	
Гидрологические условия	Свежие почвы без переувлажнения	
Почва	Тип, механический состав, влажность	Суглинистая, свежая
	Поврежденность почвы участка (степень)	Отсутствует

3. Характеристика площадей лесного участка (нужное отметить)

Вырубка	2020 г.
Гарь	-
Прогалина	-
Иные не занятые лесными насаждениями или пригодные для лесовосстановления земли	-

4. Характеристика имеющегося подроста и молодняка лесных древесных пород

Состав пород	8Лп1Кл1Е	
Средний возраст, лет	10	
Средняя высота, м	2,0	
Количество деревьев и кустарников на единице площади лесного участка, тыс.шт/га	Липа-0,29 Ель-0,04; Клен-0,03	
Состояние лесных насаждений и их оценка	Жизнеспособность подроста	жизнеспособный
	Категория густоты	редкий
	Распределение по площади	групповое

5. Проектируемый способ лесовосстановления искусственное лесовосстановление

6. Обоснование проектируемого способа лесовосстановления, главных (ой) лесных(ой) древесных (ой) пород(ы), породного состава восстанавливаемых лесов, с учетом особенностей производства работ в различных категориях защитных лесов и особо защитных участках лесов

Обоснование проектируемого способа лесовосстановления	Недостаточное количество жизнеспособного подроста и молодняка в соответствии с требованиями, содержащимся в таблице 2 Приложения 17 к Правилам лесовосстановления, утвержденных приказом Минприроды РФ от 04.12.2020 г. № 1014
---	--

Обоснование главных (ой) лесных (ой) древесных (ой) пород(ы)	Берёза повислая - хозяйственно-ценная древесная порода, соответствующая целям лесовосстановления (исходный лиственный состав до рубки) и природно-климатическим условиям лесного участка
Сопутствующие лесные древесные и кустарниковые породы	-
Обоснование породного состава восстанавливаемых лесов	Главная лесная древесная порода - берёза повислая выбрана, исходя из местных лесных древесных пород, соответствует целям лесовосстановления и природно-климатическим условиям лесного участка, а также в противопожарных целях
Схема смешения древесных и кустарниковых пород (для искусственного и комбинированного лесовосстановления)	Б-Б-Б

7. Сроки и технологии (методы) выполнения работ по лесовосстановлению

Искусственное лесовосстановление:

Метод создания (посадка/ посев (месяц, год))	Ручная посадка семян под меч Колесова в дно плужных борозд (май, 2021 г.)	
Расчистка участка и подготовка участка	Октябрь-ноябрь, 2020 г.	
Способы и сроки обработки почвы, применяемые машины и оборудование	Механизированная, бороздами, трактор ТДТ-55 с плугом ПКЛ-70	
Используемый посадочный материал	Сеянцы березы повислой с открытой корневой системой	
Схема размещения посадочных (посевных) мест в ряду междурядье, м	4,5 x 0,7	
Видовой состав культивируемых пород, ед	Главная (ые)	Б
	Сопутствующая (ие)	-
Густота посадки (посева), в т.ч. по породам, тыс.шт/га	3,175 - Б	
Виды и способы ухода за лесными культурами, их кратность (агротехнический, лесоводственные уходы, дополнение и др.)	1-й год	Посадка лесных культур+2-кратный агротехнический уход***
	2-й год	2-кратный агротехнический уход*** + дополнение лесных культур*
	3-й год	1-кратный агротехнический уход
	4-й год	1-кратный агротехнический уход
	5-й год	-
	6-й год	Лесоводственный уход**
	7-й год	-

Технология агротехнических уходов	Агротехнический уход за лесными культурами путем рыхления почвы с одновременным уничтожением
-----------------------------------	--

	травянистой и древесной растительности в рядах культур и междурядьях, мотокусторе́з
Технология лесоводственных уходов	Лесоводственный уход путем уничтожения или предупреждения появления травянистой и нежелательной древесной растительности, мотокусторе́з, бензопила
Борьба с вредителями, болезнями леса	Отсутствует
Противопожарные мероприятия	В связи с созданием лиственного насаждения противопожарные мероприятия не проводятся
Иные мероприятия (огораживание и др.)	-

Примечание:

* - процент дополнения лесных культур может быть увеличен или уменьшен по результатам осенней инвентаризации;

** - Лесоводственный уход проводится по необходимости.

*** - Агротехнический уход-количество может изменяться по согласованию с лесничеством.

8. Требования к используемому для лесовосстановления посадочному материалу

Древесная порода	Возраст не менее, лет	Диаметр стволика у корневой шейки не менее, мм	Высота стволика не менее, см
Береза повислая	2	2,5	20,0

9. Требования к молоднякам, площади которых подлежат отнесению к землям, на которых расположены леса, для признания работ по лесовосстановлению завершенными

Возраст не менее, лет	Количество деревьев главных лесных древесных пород не менее, тыс.шт на 1 га	Средняя высота деревьев главных пород не менее, м
5	2,0	1,5

10. Объём работ по лесовосстановлению

Площадь лесовосстановления, га	12,9
--------------------------------	------

К Проекту прилагаются:

1. Карточка обследования лесного участка
2. Перечётная ведомость жизнеспособного подроста при обследовании участка лесовосстановления
3. Чертеж (схема) участка

Проект лесовосстановления составил:
Инженер по ВЛ ООО «Лесфорт»


С.В.Репина

Проект лесовосстановления согласован
Ген.директор ООО «Лесфорт»


С.В.Пермяков

Карточка
обследования участка № ___/2020 год
при выборе способа и технологии лесовосстановления

1. Лесничество Килемарское
2. Участковое лесничество Нежнурское
3. Лесной участок Вергезинский
4. Номер квартала 40 5. Номер выдела 20
6. Площадь 12,9 га
7. Категория площади лесовосстановления: вырубка 2020г
вырубка, гарь, иная (год, месяц)
8. Исходный породный состав участка лесовосстановления: БЗОс1Лп+E
- 9. Условия для работы техники:**
 - 9.1. Количество пней, шт./га: всего 35, ср. диаметр 26
 - 9.2. Захламленность, м³/га отсутствует
отсутствует – менее 5 м³/га, слабая - 5-20 м³/га, средняя – 20-50 м³/га, сильная >50 м³/га
 - 9.3. Доступность для работы техники доступно
- 10. Характеристика природно-климатических и лесорастительных условий лесного участка**
 - 10.1. Лесорастительная зона хвойно-широколиственных лесов
 - 10.2. Лесной район хвойно-широколиственных(смешанных) лесов европ. части РФ
 - 10.3. Целевое назначение лесов эксплуатационные
 - 10.4. Почва суглинистая свежая без переувлажнения
тип, степень увлажнения, механический состав
 - 10.5. Тип леса (тип вырубки, тип лесорастительных условий) Елпк, С2
 - 10.6. Степень задернения почвы слабая
- 11. Характеристика подроста главных (целевых) пород (перечетная ведомость прилагается):**
 - 11.1. Средняя высота подроста, м. 2 11.2. Средний возраст подроста, лет 10
 - 11.3. Количество, всего 0,360 тыс. шт./га, в том числе по породам Лп-0,29Кл-0,03 Е-0,04
 - 11.4. Категория густоты редкий 11.5. Распределение по площади групповое
редкий, средний, густой равномерное, неравномерное, групповое
 - 11.6. Жизнеспособность подроста жизнеспособный
жизнеспособный, нежизнеспособный
- 12. Характеристика возобновления мягколиственных пород:**
 - 12.1. Порода ____, 12.2. Количество __ тыс. шт./га, 12.3. Средняя высота _____
- 13. Источники обсеменения** _____ - _____
порода, источник: одиночные (шт./га), куртины, полосы, стены леса
- 14. Характеристика санитарного состояния** _____ - _____
заселенность вредными организмами, болезни леса
- 15. Предложения для разработки Проекта лесовосстановления:**
 - 15.1. Способы лесовосстановления искусственный
 - 15.2. Главные (целевые) породы Берёза
 - 15.3. Срок лесовосстановления 5 лет
начало, окончание (месяц, год)
- 16. Необходимость проведения предварительных и сопутствующих мероприятий:**
 - 16.1. Очистка вырубки, гари _____ - _____ 17.2. Санитарные _____ - _____
 - 16.3. Противопожарные _____ - _____
 - 16.4. Иные предложения _____ - _____

Исполнитель (и) инженер ВЛ  / С.В.Репина «11» сентября 2020г
Должность подпись ФИО дата

Уч.лесничество Нежнурское кв. 40 выд. 20 дел.

Верезинский ЛУ

Площадь 12,9 га. Вид рубки сплошная

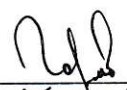


КАРТОЧКА ПОДРОСТА

Порода Лп, Кл,Е Площадь учетной площадки-10 кв.м., радиус - 1,78 м.

№№ уч. пл.	Категории крупности подроста			№№ уч. пл.	Категории крупности подроста		
	мелкий до 0,5 м	средний 0,6-1,5 м	крупный бол.1,5 м		мелкий до 0,5 м	средний 0,6-1,5 м	крупный бол.1,5 м
1				26		1	1
2				27			
3				28			
4		1		29			
5		1	1	30			
6				31			
7				32		1	
8				33		1	1
9				34			
10			1	35			
11				36			
12				37			
13				38			
14				39			
15				40			1
16		1		41			
17				42			
18				43			
19				44			
20			1	45			
21		1	1	46		1	
22				47		1	1
23		1	1	48			
24				49			1
25				50			
Всего:					0	10	10

Кол-во подроста на 1 га. 360 шт., на общей площади делянки 4644 шт.

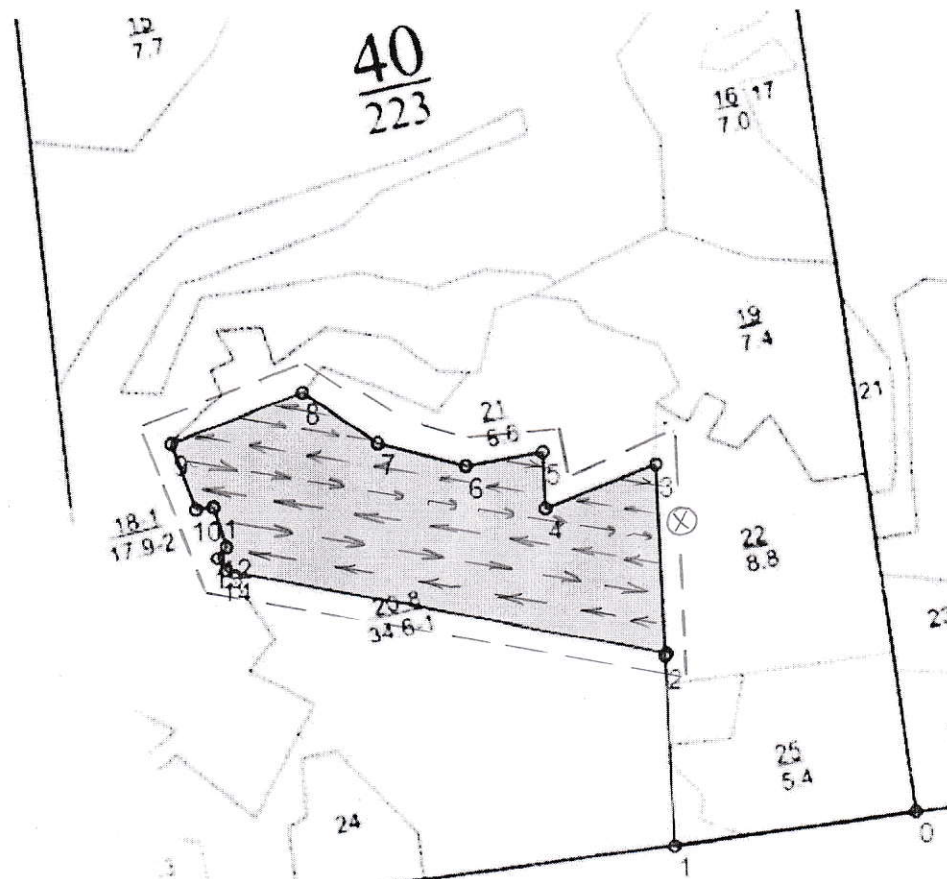
Характеристика подроста: Состав 8Лп1Кл1Е
 Ср. возраст 10 лет
 Ср. высота 2,0 м

Учет подроста выполнил :  (Горяев А.О.)
 (Колесников А.Н.)
 (Береснев Д.Н.)

Чертеж участка

места проведения работ
по созданию лесных культур

Республика Марий Эл
 Килемарское лесничество
 Нежнурское участковое лесничество
 Вергезинский лесной участок
 Квартал 40 выдел 20 площадь 12,9 га
 Масштаб 1: 10000



№№	Направление	Румб	Длина, м	7 - 8	СЗ 56°00'	119.0
0 - 1		ЮЗ 83°00'	322.0	8 - 9	ЮЗ 70°00'	185.0
1 - 2		СЗ 2°00'	245.0	9 - 10	ЮВ 21°00'	90.0
2 - 3		СЗ 2°00'	256.0	10 - 11	СВ 83°00'	23.0
3 - 4		ЮЗ 70°00'	157.0	11 - 12	ЮВ 17°00'	55.0
4 - 5		СЗ 2°00'	72.0	12 - 13	ЮЗ 38°00'	19.0
5 - 6		ЮЗ 81°00'	103.0	13 - 14	ЮВ 33°00'	20.0
6 - 7		СЗ 75°00'	120.0	14 - 2	ЮВ 78°00'	594.0

Условные обозначения:
 - опасные для работы места
 - направление движения механизмов
 - безопасные зоны работы механизмов
⊗ - место стоянки механизмов