

«УТВЕРЖДАЮ»
 Директор ООО «Нарат»
 Н.П. Долгов

«02» ноября 2020 год

ПРОЕКТ ЛЕСОВОССТАНОВЛЕНИЯ
(искусственное лесовосстановление)
на весну 2021 года

Лесничество: Волжское

Участковое лесничество Дубовское лесной участок Дубовский

Номер квартала 47, номер выдела 7,11

Площадь участка 13,1 га

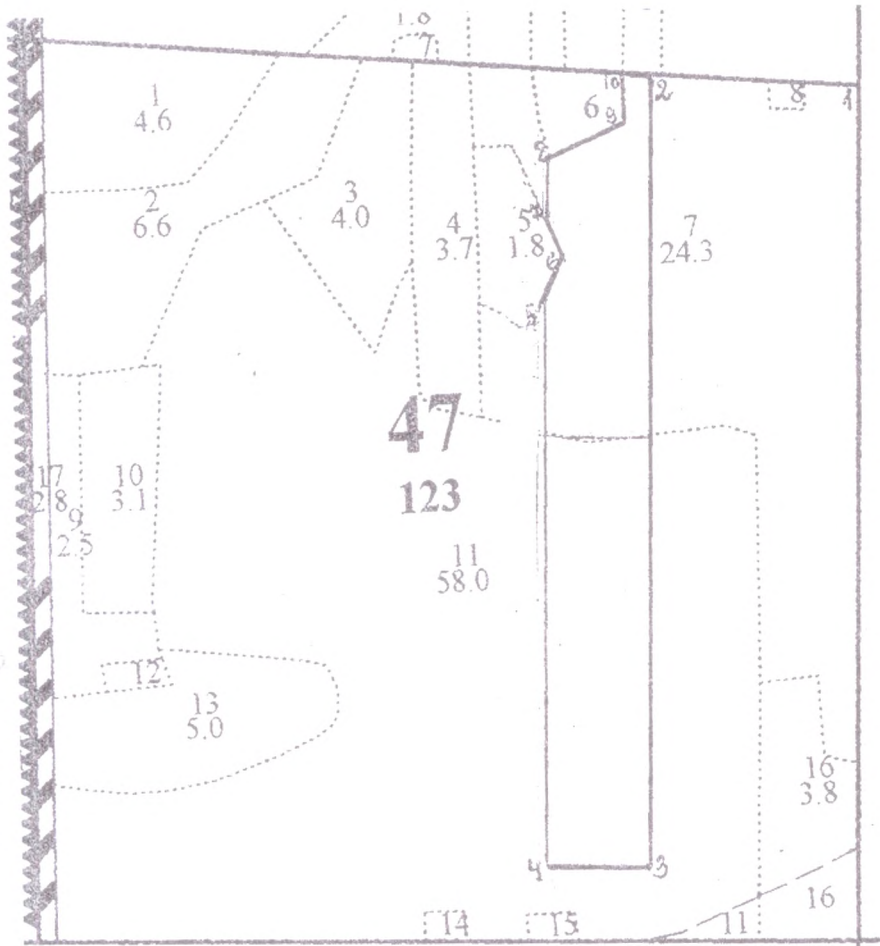
Целевое назначение лесов - эксплуатационные,

главная порода сосна, сопутствующие -

Обоснование проектируемых мероприятий (соответствие способа лесовосстановления в зависимости от количества жизнеспособного подроста и молодняка главных лесных пород по типам лесорастительных условий (Правил лесовосстановления, приложение 17, таблица 2): искусственное лесовосстановление, ввиду незначительного количества подроста

План участка

масштаб 1:10000



Экспликация объекта		
Номера точек	Направление румбы (азимуты) линий, °	Длина линий, м
Привязка		
1-2	ЮЗ:85	290
Лесосека		
2-3	СЗ:7	998
3-4	ЮЗ:82	142
4-5	СЗ:7	707
5-6	СВ:16	68
6-7	СЗ:30	65
7-8	СЗ:7	62
8-9	СВ:61	116
9-10	СЗ:13	69
10-2	СВ:85	35

Условные обозначения :  - границы лесного участка

1. Категория лесокультурной площади: вырубка 2020 года
2. Рельеф, механ. состав почвы, степень влажности: рельеф ровный, почва песчаная свежая
3. Напочвенный покров (важнейшие растения индикаторы, степень задернения почвы) мох
4. Тип леса, тип лесорастительных условий: Сзм/А2
5. Наличие естественного возобновления главных пород: _____ - _____, тыс. шт.
6. Захламленность, мЗ _____ наличие пней 300 шт/га, средний диаметр 28.
7. Зараженность почвы вредителями, вид, шт/га: почва не обследовалась
8. Сроки и виды подготовки площади, применяемые машины и орудия: 3-4 квартал 2020 года, плуг ПКЛ 70, МТЗ 92
9. Способы и время обработки почвы: (механизированная, ручная, сплошная, полосами, бороздами, террасирование, площадками), глубина обработки почвы, применяемые машины и орудия : обработка бороздами, механизированная плуг ПКЛ 70, МТЗ 92 глубина 15 см;
10. Размещение и размеры площадок, террас, полос, борозд на площади и их направление: направление борозд север-юг;
11. Метод и способ создания культур (посадка сеянцами, саженцами, посев рядовой, комбинированный, ручной, механизированный) ручная посадка сеянцами сосны обыкновенной с открытой корневой системой
12. Количество посадочных мест на 1 га, тыс.шт: 3.0 тыс. шт /га
13. Размещение посадочных мест: расстояние между рядами 3,3 м. в рядах 1 м
14. Схема смешения пород: С-С-С-С
15. Потребность в посадочном материале на 1 га – 3,0 тыс. шт. на всю площадь 39300шт сосны обыкновенной
16. Характеристика посадочного материала по породам: возраст, происхождение, селекционная категория, качество семян, номер сертификата: сосна обыкновенная, не более 2х лет; диаметр стволика не менее 2мм, высота не менее 12см
17. Виды и способы ухода, их кратность (агротехнический, лесоводственный уход, дополнение и др.):
 - 1-й год: 2 раза.
 - 2-й год: 1 раз.
 - 3-й год: 1 раз.
- 4-7й года: 1 раз в год по фактической потребности
18. Противопожарные мероприятия: (опашка минерализованной полосы, введение в состав культур лиственных пород).- опашка минерализованной полосы;
19. Показатели оценки восстанавливаемых лесов для признания работ по лесовосстановлению завершенными (возраст, состав пород, средняя высота и др.):
Не менее 2.0 тысяч штук, возраст 7 лет, высота 1,2 метра
20. Безопасные способы выполнения работ: соблюдение правил ТБ.

Составил: директор ООО «Нарат»



Долгов Н.П.