

ПРОЕКТ ЛЕСОВОССТАНОВЛЕНИЯ №1

Весна 2021 года

1. Характеристика местоположения лесного участка

Арендатор лесного участка	ООО « Дубовское »
Лесничество	Волжское
Участковое лесничество	Красномостовское
Лесной участок	-
№ квартала	60
№ выдела	6
Площадь лесного участка, га	4.4

2. Характеристика лесорастительных условий лесного участка

Тип леса	Счер	
ТЛУ	А3	
Рельеф	равнинный	
Гидрологические условия	Влажные почвы без переувлажнения	
Почва	Тип, механический состав, влажность	СчерА3, супесчаные, влажные
	Поврежденность почвы участка (степень)	-

3. Характеристика площадей лесного участка (нужное отметить)

Вырубка	2020 года
Гарь	-
Прогалина	-
Иные не занятые лесными насаждениями или пригодные для лесовосстановления земли	-

4. Характеристика вырубки

Количество пней на единице площади, тыс.шт./га	0,4
Состояние очистки от порубочных остатков и валежника	Удовлетворительное
Характер и размещение оставленных деревьев и кустарников	-
Степень задернения почвы	Слабая
Степень минерализации почвы, %	19

5. Характеристика имеющегося подроста и молодняка лесных древесных пород

Состав пород	-	
Средний возраст, лет	-	
Средняя высота, м	-	
Количество деревьев и кустарников на единице площади лесного участка, тыс.шт/га	-	
Состояние лесных насаждений и их	Жизнеспособность подроста	-
	Категория густоты	-

оценка	Распределение по площади	-
--------	--------------------------	---

6. Проектируемый способ лесовосстановления -Искусственное лесовосстановление

7. Обоснование проектируемого способа лесовосстановления, главных (ой) лесных(ой) древесных (ой) пород(ы), породного состава восстанавливаемых лесов, с учетом особенностей производства работ в различных категориях защитных лесов и особо защитных участках лесов

Обоснование проектируемого способа лесовосстановления	Отсутствие жизнеспособного подроста
Обоснование главных (ой) лесных (ой) древесных (ой) пород(ы)	Главная порода сосна обыкновенная
Сопутствующие лесные древесные и кустарниковые породы	-
Обоснование породного состава восстанавливаемых лесов	Главная древесная порода Сосна обыкновенная выбрана исходя из местных лесных пород и отвечает целям лесовосстановления, соответствует природно-климатическим условиям лесного участка
Схема смешения древесных и кустарниковых пород (для искусственного и комбинированного лесовосстановления)	С-С-С-С-С

8. Сроки и технологии (методы) выполнения работ по лесовосстановлению

Искусственное и комбинированное лесовосстановление:

Метод создания (посадка/ посев (месяц, год))		Посадка (апрель, май 2021г.)
Расчистка участка и подготовка участка		Осень 2020 года
Способы и сроки обработки почвы, применяемые машины и оборудование		Механизированная, бороздами (МТЗ-82 с плугом ПКЛ-70)
Используемый посадочный материал		Сеянцы с открытой корневой системой сосны обыкновенной 2-х летки
Посев	Используемый посевной материал	-
	Селекционная категория семян	-
	Происхождение	-
	Класс качества семян	-
	Предпосевная подготовка семян	-
	Норма высева, кг/га	-
	Размещение семян при посеве	-
Схема размещения посадочных (посевных) мест в ряду междурядье, м		4x0,75
Видовой состав культивируемых пород, ед	Главная (ые)	С
	Сопутствующая (ие)	-
Густота посадки (посева), в т.ч. по породам, тыс.шт/га		3,33
Виды и способы ухода за лесными культурами, их кратность (агротехнический, лесоводственные уходы, дополнение и др.)	1-й год	3-кратный агротехнический уход
	2-й год	1-кратный агротехнический

		уход
	3-й год	Дополнение лесных культур
	4-й год	1-кратный агротехнический уход
	5-й год	1-кратный лесоводственный
	6-й год	1-кратный лесоводственный
Технология агротехнических уходов		Рыхление почвы с одновременным уничтожением травянистой и кустарниковой растительности+дополнение
Технология лесоводственных уходов		Уничтожение нежелательной древесно-кустарниковой растительности механическими средствами
Борьба с вредителями, болезнями леса		-
Противопожарные мероприятия		Устройство минерализованной полосы по периметру лесного участка
Иные мероприятия (огораживание и др.)		-

9. Требования к используемому для лесовосстановления посадочному материалу

Древесная порода	Возраст не менее, лет	Диаметр стволика у корневой шейки не менее, мм	Высота стволика не менее, см
Сосна обыкновенная	2,0	2,0	12,0

10. Требования к молоднякам, площади которых подлежат отнесению к землям, на которых расположены леса, для признания работ по лесовосстановлению завершенными

Возраст не менее, лет	Количество деревьев главных лесных древесных пород не менее, тыс.шт на 1 га	Средняя высота деревьев главных пород не менее, м
7	2,0	1,2

11. Объём работ по лесовосстановлению

Площадь лесовосстановления, га	4,4
--------------------------------	-----

К Проекту прилагаются:

1. Карточка обследования лесного участка
2. Перечётная ведомость жизнеспособного подроста при обследовании участка лесовосстановления
3. Чертеж (схема) участка (с указанием географических координат)

Проект лесовосстановления составил:

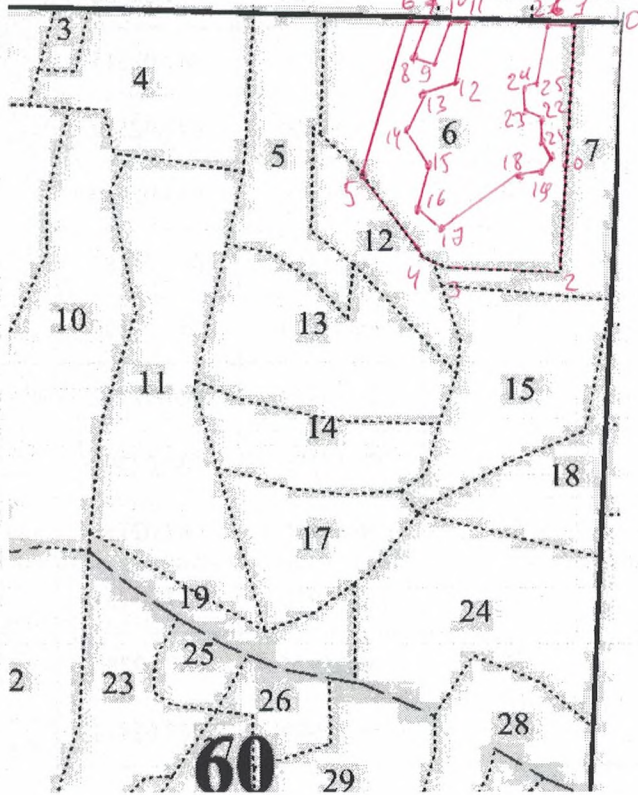
« 25 » 09. 2020 г. Мастер _____ Пыльчиков А.В.
 дата должность подпись Ф.И.О

ЧЕРТЕЖ УЧАСТКА

под искусственное лесовосстановление

Субъект Российской Федерации	Республика Марий Эл
Муниципальное образование	Килемарский район
Лесничество	Волжское
Участковое лесничество	Красномостовское
Лесной участок, № квартала, № выдела	Квартал 60 выдел 6
Площадь участка, га	4,4
Условные обозначения:	Границы лесного участка
Особые отметки:	

Масштаб 1: 10 000



Номера характерных точек	Направление румбы (азимуты) линий, °	Длина линий, метры	Номера характерных точек	Направление румбы (азимуты) линий, °	Длина линий, метры	Номера характерных точек	Направление румбы (азимуты) линий, °	Длина линий, метры
0-1	Юз-80	67	10-11	Св-80	27	20-21	Сз-42	23
1-2	Юв-05	329	11-12	Юз-04	81	21-22	Сз-09	26
2-3	Юз-80	140	12-13	Юз-58	53	22-23	Сз-70	27
3-4	Сз-79	35	13-14	Юз-10	45	23-24	Сз-05	30
4-5	Сз-47	148	14-15	Юв-41	53	24-25	Св-40	16
5-6	Св-08	210	15-16	Юз-04	60	25-26	Св-02	81
6-7	Св-80	22	16-17	Юв-61	41	26-1	Св-80	50

Номера характерных точек	Направление румбы (азимуты) линий, °	Длина линий, метры	Номера характерных точек	Направление румбы (азимуты) линий, °	Длина линий, метры	Номера характерных точек	Направление румбы (азимуты) линий, °	Длина линий, метры
7-8	Юз-10	47	17-18	Св-46	122			
8-9	Юв-81	33	18-19	Св-72	36			
9-10	Св-05	57	19-20	Св-24	21			

Каталог координат
(система координат: МСК-12)

Номера характерных точек	X	Y	Номера характерных точек	X	Y
1	56.55998	047.02901	15	56.55828	047.02556
2	56.55695	047.02835	16	56.55780	047.02513
3	56.55698	047.02608	17	56.55760	047.02562
4	56.55711	047.02555	18	56.55816	047.02730
5	56.55822	047.02420	19	56.55816	047.02787
6	56.55996	047.02544	20	56.55830	047.02808
7	56.55994	047.02581	21	56.55848	047.02791
8	56.55955	047.02551	22	56.55870	047.02794
9	56.55945	047.02600	23	56.55885	047.02755
10	56.55994	047.02630	24	56.55912	047.02763
11	56.55993	047.02666	25	56.55920	047.02786
12	56.55924	047.02627	26	56.55989	047.02818
13	56.55909	047.02547			
14	56.55871	047.02518			

Карточка
обследования участка № 1 /2020_ год
при выборе способа и технологии лесовосстановления

1. Лесничество -Волжское
2. Участковое лесничество -Красномостовское
3. Лесной участок _____
- 4.Номер квартала -60 5. Номер выдела -6
6. Площадь 4,4 га.
7. Категория площади лесовосстановления: вырубка 2020 года
вырубка, гарь, иная (год, месяц)
8. Исходный породный состав участка лесовосстановления:8С2Б+Ос
- 9. Условия для работы техники:**
 - 9.1. Количество пней, шт./га: всего 400 , ср.диаметр 27
 - 9.2. Захламленность, м³/га -
отсутствует – менее 5 м3/га, слабая - 5-20 м3/га, средняя – 20-50 м3/га, сильная >50 м3/га
 - 9.3. Доступность для работы техники - доступно
- 10. Характеристика природно-климатических и лесорастительных условий лесного участка**
 - 10.1. Лесорастительная зона -хвойно-широколиственные леса
 - 10.2. Лесной район _____
 - 10.3. Целевое назначение лесов - эксплуатационные
 - 10.4. Почва -дерново-подзолистая, влажная
тип, степень увлажнения, механический состав
 - 10.5. Тип леса (тип вырубки, тип лесорастительных условий) -Счер А3
 - 10.6. Степень задернения почвы - слабая
- 11. Характеристика подроста главных (целевых) пород (перечетная ведомость прилагается):**
 - 11.1. Средняя высота подроста, м _____, 11.2. Средний возраст подроста, лет _____
 - 11.3. Количество, всего _____ тыс.шт./га, в том числе по породам _____
 - 11.4. Категория густоты _____ 11.5. Распределение по площади _____
редкий, средний, густой равномерное, неравномерное, групповое
 - 11.6. Жизнеспособность подроста _____
жизнеспособный, нежизнеспособный
- 12. Характеристика возобновления мягколиственных пород:**
 - 12.1. Порода _____, 12.2. Количество _____ тыс. шт./га, 12.3. Средняя высота _____ м
- 13. Источники обсеменения** _____
порода, источник: одиночные (шт./га), куртины, полосы, стены леса
- 14. Характеристика санитарного состояния** _____
заселенность вредными организмами, болезни леса
- 15. Предложения для разработки Проекта лесовосстановления:**
 - 15.1. Способы лесовосстановления - искусственный
естественный, искусственный, комбинированный
 - 15.2. Главные (целевые) породы Сосна обыкновенная
 - 15.3. Срок лесовосстановления -апрель , май 2020 г.-2027 год.
начало, окончание (месяц, год)
- 16. Необходимость проведения предварительных и сопутствующих мероприятий:**
 - 16.1. Очистка вырубки, гари _____ 17.2. Санитарные _____
 - 16.3. Противопожарные _____
 - 16.4. Иные предложения _____

Исполнитель (и) Мастер леса/ 01.09.2020 » Пыльчиков А.В.

Должность

подпись

ФИО

да