

ПРОЕКТ ЛЕСОВОССТАНОВЛЕНИЯ №6

Весна 2021 года

1. Характеристика местоположения лесного участка

Арендатор лесного участка	ООО « Дубовское »
Лесничество	Волжское
Участковое лесничество	Красномостовское
Лесной участок	-
№ квартала	5
№ выдела	10
Площадь лесного участка, га	5,0

2. Характеристика лесорастительных условий лесного участка

Тип леса	Сбр	
ТЛУ	А2	
Рельеф	равнинный	
Гидрологические условия	Свежие почвы	
Почва	Тип, механический состав, влажность	СбрА2, песчаные, свежие
	Поврежденность почвы участка (степень)	-

3. Характеристика площадей лесного участка (нужное отметить)

Вырубка	2020 года
Гарь	-
Прогалина	-
Иные не занятые лесными насаждениями или пригодные для лесовосстановления земли	-

4. Характеристика вырубки

Количество пней на единице площади, тыс.шт./га	0,673
Состояние очистки от порубочных остатков и валежника	Удовлетворительное
Характер и размещение оставленных деревьев и кустарников	-
Степень задернения почвы	Слабая
Степень минерализации почвы, %	19

5. Характеристика имеющегося подроста и молодняка лесных древесных пород

Состав пород	-	
Средний возраст, лет	-	
Средняя высота, м	-	
Количество деревьев и кустарников на единице площади лесного участка, тыс.шт/га	-	
Состояние лесных насаждений и их оценка	Жизнеспособность подроста	-
	Категория густоты	-
	Распределение по площади	-

6. Проектируемый способ лесовосстановления -Искусственное лесовосстановление

7. Обоснование проектируемого способа лесовосстановления, главных (ой) лесных(ой) древесных (ой) пород(ы), породного состава восстанавливаемых лесов, с учетом особенностей производства работ в различных категориях защитных лесов и особо защитных участках лесов

Обоснование проектируемого способа лесовосстановления	Отсутствие жизнеспособного подроста
Обоснование главных (ой) лесных (ой) древесных (ой) пород(ы)	Главная порода сосна обыкновенная
Сопутствующие лесные древесные и кустарниковые породы	-
Обоснование породного состава восстанавливаемых лесов	Главная древесная порода Сосна обыкновенная выбрана исходя из местных лесных пород и отвечает целям лесовосстановления, соответствует природно-климатическим условиям лесного участка
Схема смешения древесных и кустарниковых пород (для искусственного и комбинированного лесовосстановления)	С-С-С-С-С

8. Сроки и технологии (методы) выполнения работ по лесовосстановлению

Искусственное и комбинированное лесовосстановление:

Метод создания (посадка/ посев (месяц, год))		Посадка (апрель, май 2021г.)
Расчистка участка и подготовка участка		Осень 2020 года
Способы и сроки обработки почвы, применяемые машины и оборудование		Механизованная, бороздами (МТЗ-82 с плугом ПКЛ-70)
Используемый посадочный материал		Сеянцы с открытой корневой системой сосны обыкновенной 2-х летки
Посев	Используемый посевной материал	-
	Селекционная категория семян	-
	Происхождение	-
	Класс качества семян	-
	Предпосевная подготовка семян	-
	Норма высева, кг/га	-
	Размещение семян при посеве	-
Схема размещения посадочных (посевных) мест в ряду междурядье, м		4x0,75
Видовой состав культивируемых пород, ед	Главная (ые)	С
	Сопутствующая (ие)	-
Густота посадки (посева), в т.ч. по породам, тыс.шт/га		3,33
Виды и способы ухода за лесными культурами, их кратность (агротехнический, лесоводственные уходы, дополнение и др.)	1-й год	3-кратный агротехнический уход
	2-й год	1-кратный агротехнический уход
	3-й год	Дополнение лесных культур

	4-й год	1-кратный агротехнический уход
	5-й год	1-кратный лесоводственный
	6-й год	1-кратный лесоводственный
Технология агротехнических уходов		Рыхление почвы с одновременным уничтожением травянистой и кустарниковой растительности+дополнение
Технология лесоводственных уходов		Уничтожение нежелательной древесно-кустарниковой растительности механическими средствами
Борьба с вредителями, болезнями леса		-
Противопожарные мероприятия		Устройство минерализованной полосы по периметру лесного участка
Иные мероприятия (огораживание и др.)		-

9. Требования к используемому для лесовосстановления посадочному материалу

Древесная порода	Возраст не менее, лет	Диаметр стволика у корневой шейки не менее, мм	Высота стволика не менее, см
Сосна обыкновенная	2,0	2,0	12,0

10. Требования к молоднякам, площади которых подлежат отнесению к землям, на которых расположены леса, для признания работ по лесовосстановлению завершенными

Возраст не менее, лет	Количество деревьев главных лесных древесных пород не менее, тыс.шт на 1 га	Средняя высота деревьев главных пород не менее, м
7	2,0	1,2

11. Объём работ по лесовосстановлению

Площадь лесовосстановления, га	5,0
--------------------------------	-----

К Проекту прилагаются:

1. Карточка обследования лесного участка
2. Перечётная ведомость жизнеспособного подроста при обследовании участка лесовосстановления
3. Чертеж (схема) участка (с указанием географических координат)

Проект лесовосстановления составил:

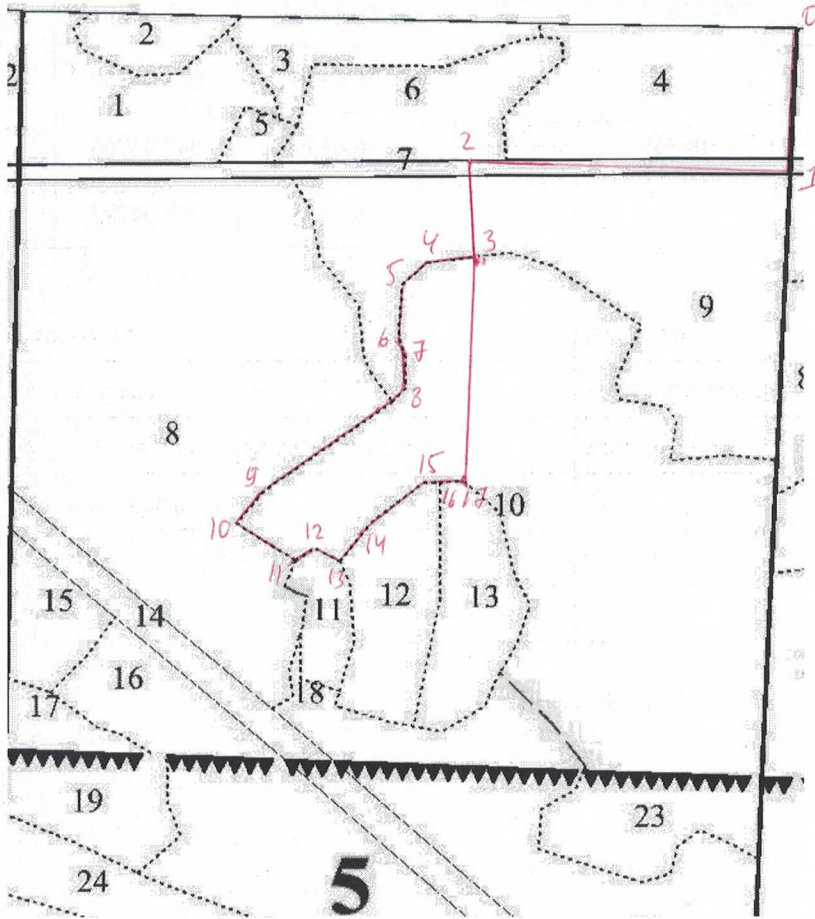
« 25 » 09. 2020 г. Мастер _____ Пыльчиков А.В.
 дата должность подпись Ф.И.О

ЧЕРТЕЖ УЧАСТКА

под искусственное лесовосстановление

Субъект Российской Федерации	Республика Марий Эл
Муниципальное образование	Килемарский район
Лесничество	Волжское
Участковое лесничество	Красномостовское
Лесной участок, № квартала, № выдела	Квартал 5 выдел 10
Площадь участка, га	5,0
Условные обозначения:	Границы лесного участка
Особые отметки:	

Масштаб 1: 10 000



Номера характерных точек	Направление румбы (азимуты) линий, °	Длина линий, метры	Номера характерных точек	Направление румбы (азимуты) линий, °	Длина линий, метры	Номера характерных точек	Направление румбы (азимуты) линий, °	Длина линий, метры
0-1	ЮВ-10	232	6-7	ЮВ-24	26	12-13	ЮВ-78	21
1-2	ЮЗ-79	426	7-8	ЮВ-16	61	13-14	Св-31	83
2-3	ЮВ-29	122	8-9	ЮЗ-42	214	14-15	Св-39	67
3-4	ЮЗ-69	77	9-10	ЮЗ-30	63	15-16	Св-77	56
4-5	ЮЗ-38	44	10-11	ЮВ-69	88	16-17	ЮВ-75	18
5-6	ЮВ-08	58	11-12	Св-47	34	17-3	СЗ-10	298

Каталог координат
(система координат: МСК-12)

Номера характерных точек	X	Y	Номера характерных точек	X	Y
3	56.63359	047.04832	10	56.63050	047.04300
4	56.63350	047.04708	11	56.63002	047.04420
5	56.63323	047.04653	12	56.63018	047.04466
6	56.63272	047.04645	13	56.63012	047.04500
7	56.63250	047.04652	14	56.63063	047.04591
8	56.63195	047.04657	15	56.63100	047.04680
9	56.63086	047.04369	16	56.63099	047.04766
			17	56.63093	047.04795

