

ПРОЕКТ ЛЕСОВОССТАНОВЛЕНИЯ

10.2020 г.-10.2027

Период лесовосстановления начало, окончание (месяц, год)

1. Характеристика местоположения лесного участка

Лесничество	Сернурское
Участковое лесничество	Бушковское
Лесной участок	Бушковский
№ квартала	35
№ выдела	9
Площадь лесного участка, га	2,1

2. Характеристика лесорастительных условий лесного участка

Тип леса	Елпк	
ТЛУ	С ₂	
Рельеф	Равнинный	
Гидрологические условия	Свежие почвы без переувлажнения	
Почва	Тип, механический состав, влажность	Суглинистая, свежая
	Поврежденность почвы участка (степень)	Отсутствует

3. Характеристика площадей лесного участка (нужное отметить)

Вырубка	2020 г.
Гарь	-
Прогалина	-
Иные не занятые лесными насаждениями или пригодные для лесовосстановления земли	-

4. Характеристика имеющегося подроста и молодняка лесных древесных пород

Состав пород	8Е2Пх	
Средний возраст, лет	11	
Средняя высота, м	1,8	
Количество деревьев и кустарников на единице площади лесного участка, тыс.шт/га	Ель-0,31; Пихта-0,07	
Состояние лесных насаждений и их оценка	Жизнеспособность подроста	жизнеспособный
	Категория густоты	редкий
	Распределение по площади	групповое

5. Проектируемый способ лесовосстановления искусственное лесовосстановление

6. Обоснование проектируемого способа лесовосстановления, главных (ой) лесных(ой) древесных (ой) пород(ы), породного состава восстанавливаемых лесов, с учетом особенностей производства работ в различных категориях защитных лесов и особо защитных участках лесов

Обоснование проектируемого способа лесовосстановления	Недостаточное количество жизнеспособного подроста и молодняка в соответствии с требованиями, содержащимся в таблице 2 Приложения 17 к Правилам лесовосстановления, утвержденных приказом Минприроды РФ от 25.03.2019 г. № 188
---	---

Обоснование главных (ой) лесных (ой) древесных (ой) пород(ы)	Ель европейская, береза повислая - хозяйственно-ценные древесные породы, соответствующие целям лесовосстановления и природно-климатическим условиям лесного участка
Сопутствующие лесные древесные и кустарниковые породы	-
Обоснование породного состава восстанавливаемых лесов	Главные лесные древесные породы – ель европейская и береза повислая выбраны, исходя из местных лесных древесных пород, соответствуют целям лесовосстановления и природно-климатическим условиям лесного участка, а также в противопожарных целях
Схема смешения древесных и кустарниковых пород (для искусственного и комбинированного лесовосстановления)	Е-Е-Е-Е-Е-Б-Б-Б-Б-Б (5 рядов ели, 5 рядов березы)

7. Сроки и технологии (методы) выполнения работ по лесовосстановлению

Искусственное лесовосстановление:

Метод создания (посадка/ посев (месяц, год))		Ручная посадка сеянцев под меч Колесова в дно плужных борозд (май, 2021 г.)
Расчистка участка и подготовка участка		Октябрь-ноябрь, 2020 г.
Способы и сроки обработки почвы, применяемые машины и оборудование		Механизированная, бороздами, трактор МТЗ-82 с плугом ПКЛ-70
Используемый посадочный материал		Сеянцы ели европейской и березы повислой с открытой корневой системой
Схема размещения посадочных (посевных) мест в ряду междурядье, м		4,0 x 0,7
Видовой состав культивируемых пород, ед	Главная (ые)	Е, Б
	Сопутствующая (ие)	-
Густота посадки (посева), в т.ч. по породам, тыс.шт/га		1,786 - Е 1,786 - Б
Виды и способы ухода за лесными культурами, их кратность (агротехнический, лесоводственные уходы, дополнение и др.)	1-й год	Посадка лесных культур+1-кратный агротехнический уход
	2-й год	1- кратный агротехнический уход + дополнение лесных культур*
	3-й год	1-кратный агротехнический уход + дополнение лесных культур*
	4-й год	1-кратный агротехнический уход
	5-й год	-
	6-й год	Лесоводственный уход**
	7-й год	-

Технология агротехнических уходов	Агротехнический уход за лесными культурами путем рыхления почвы с одновременным уничтожением травянистой и древесной растительности в рядах культур и междурядьях, КЛБ-1,7
Технология лесоводственных уходов	Лесоводственный уход путем уничтожения или предупреждения появления травянистой и нежелательной древесной растительности, мотокусторез, бензопила
Борьба с вредителями, болезнями леса	Отсутствует
Противопожарные мероприятия	Введение в состав лиственных пород 5 единиц в соответствии с требованиями Технического регламента о требованиях пожарной безопасности, утв. Федеральным законом от 22.07.2008 г. №123-ФЗ
Иные мероприятия (огораживание и др.)	-

Примечание:

* - процент дополнения лесных культур может быть увеличен или уменьшен по результатам осенней инвентаризации;

** - Лесоводственный уход проводится по необходимости.

8. Требования к используемому для лесовосстановления посадочному материалу

Древесная порода	Возраст не менее, лет	Диаметр стволика у корневой шейки не менее, мм	Высота стволика не менее, см
Ель европейская	2-3	2,0	12,0
Береза повислая	2	2,5	20,0

9. Требования к молоднякам, площади которых подлежат отнесению к землям, на которых расположены леса, для признания работ по лесовосстановлению завершёнными

Возраст не менее, лет	Количество деревьев главных лесных древесных пород не менее, тыс.шт на 1 га	Средняя высота деревьев главных пород не менее, м
7	2,0	1,0 (Е) 1,5 (Б)

10. Объём работ по лесовосстановлению

Площадь лесовосстановления, га	2,1
--------------------------------	-----

К Проекту прилагаются:

1. Карточка обследования лесного участка
2. Перечётная ведомость жизнеспособного подроста при обследовании участка лесовосстановления
3. Чертеж (схема) участка

**Перечетная ведомость
жизнеспособного подроста при обследовании
участка лесовосстановления**

Лесничество Сернурское Участковое лесничество Бушковское

Номер квартала 35 Номер выдела 9

Площадь, га 2,1

Номер пробной площади (п.п. номера учетных площадок)	Порода	Распределение подроста по высоте, шт.				Средняя высота, м	Средний возраст, лет
		Мелкий (до 0,5 м)	Средний (0,51-1,5 м)	Крупный (свыше 1,5 м)	Итого		
1	2	3	4	5	6	7	8
Всего по участку подроста сопутствующих пород							
Всего по участку подроста главных (целевых) пород	Береза	-	-	6	6		
	Ель	24	84	562	670		
	Пихта	12	43	116	171		
Коэффициент перевода		0,5	0,8	1,0			
С учетом коэффициента	Береза	-	-	6	6		
	Ель	12	67	562	641		
	Пихта	6	34	116	156		

Итого в пересчете на крупный, подроста главных (целевых) пород, тыс.шт/га. 0,38

Анализ результатов обследования: В соответствии с Приказом Минприроды РФ от 25 марта 2019 г. № 188 «Об утверждении правил лесовосстановления, состава проекта лесовосстановления, порядка разработки проекта лесовосстановления и внесения в него изменений» участок подлежит проведению искусственного лесовосстановления.

« 16 » 09.2020 г. Зурков Шкеев Змутов Ч.В.
дата должность подпись ФИО

**Карточка обследования участка
при выборе способа и технологии лесовосстановления**

1. Лесничество Сернурское 2. Участковое лесничество Бушковское
3. Лесной участок Бушковский 4. Номер квартала 35 5. Номер выдела 9
6. Площадь 2,1 7. Категория площади лесовосстановления: вырубка 2020 г.
вырубка, гарь, иная (год
месяц)
8. Исходный породный состав участка лесовосстановления: 8Е2Пх

9. Условия для работы техники:

9.1. Количество пней, шт./га: всего 300, ср. диаметр 36
9.2. Захламленность, м³/га Слабая
отсутствует - менее 5 м³/га, слабая - 5-20 м³/га, средняя - 20-50 м³/га, сильная - >50 м³/га
9.3. Доступность для работы техники Доступен

10. Характеристика природно-климатических и лесорастительных условий лесного участка

10.1. Лесорастительная зона хвойно-широколиственная
10.2. Лесной район Хвойно-широколиственный
10.3. Целевое назначение лесов леса расположенные в
пустынных, полупустынных, лесостепных зонах
10.4. Почва Елпш С₂ (свежий суглинок)
тип, степень увлажнения, механический состав
10.5. Тип леса (тип вырубки, тип лесорастительных условий) Елпш С₂
10.6. Степень задернения почвы слабая

11. Характеристика подроста главных (целевых) пород (перечетная величина прилагается):

11.1. Средняя высота подроста, м 1,8, 11.2. Средний возраст подроста, лет 11
11.3. Количество, всего 0,38 тыс. шт./га, в том числе по породам Ель-0,31; Пихта-0,07.
11.4. Категория густоты редкий 11.5. Распределение по площади групповое
редкий, средний, густой равномерное, неравномерное, групповое
11.6. Жизнеспособность подроста жизнеспособный

12. Характеристика возобновления мягколиственных пород:

12.1. Порода нет, 12.2. Количество - тыс. шт./га, 12.3. Средняя высота -

13. Источники обсеменения Стена леса

порода, источник: одиночные (шт./га), куртины, полосы, стены леса

14. Характеристика санитарного состояния отсутствует

15. Предложения для разработки Проекта лесовосстановления:

15.1. Способы лесовосстановления Искусственный
15.2. Главные (целевые) породы Береза, Ель, Пихта,
15.3. Срок лесовосстановления май 2021 - октябрь 2027
начало, окончание (месяц, год)

16. Необходимость проведения предварительных и сопутствующих мероприятий:

16.1. Очистка вырубки, гари - 17.2. Санитарные -
16.3. Противопожарные -
16.4. Иные предложения -

« 16 » 09 2020 г.
дата

директор
должность

И.И.И.
подпись

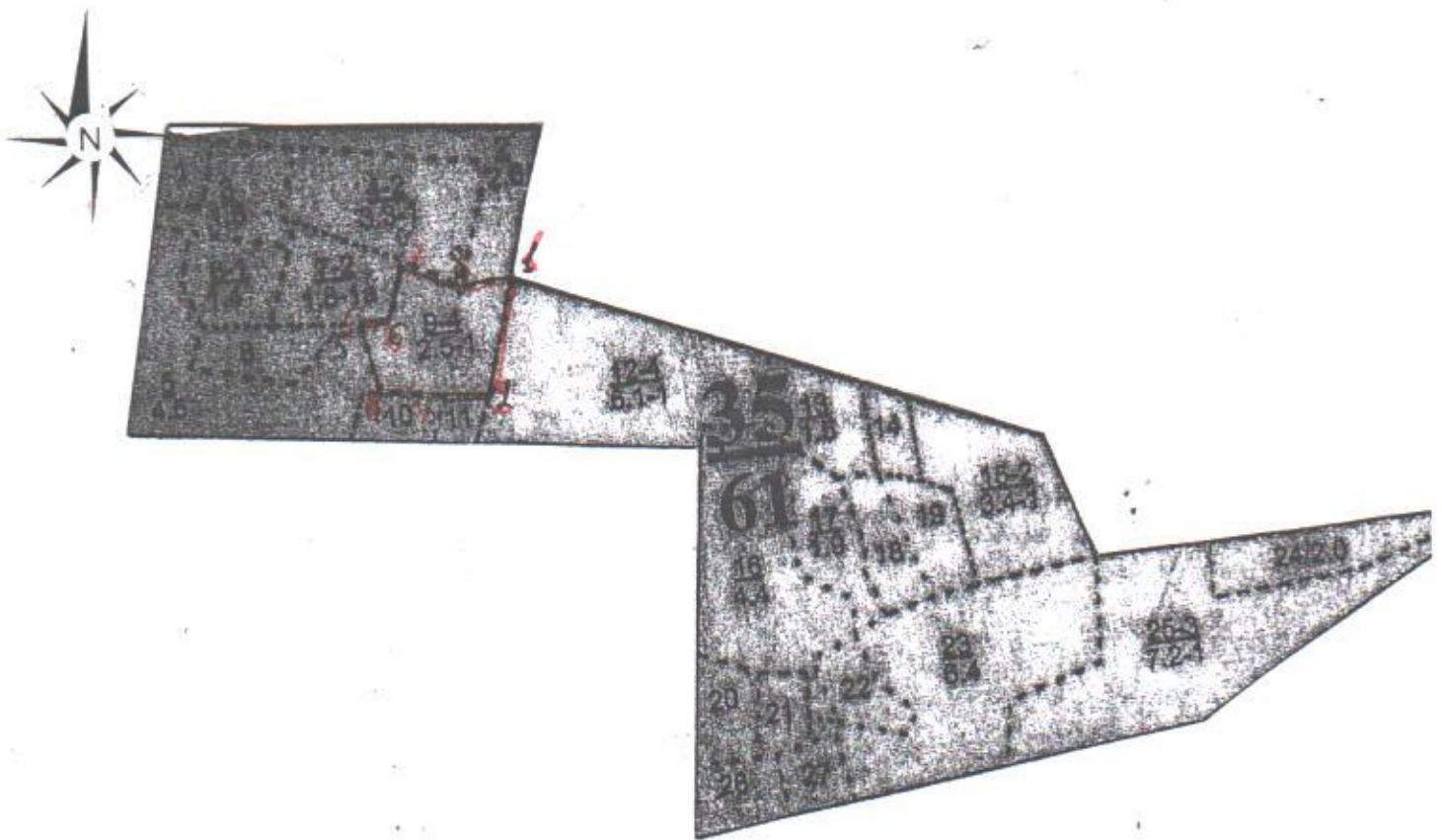
Зинтов С.В.
Ф.И.О.

Субъект Российской Федерации Республика Марий эл
 Арендатор ООО «Сигма»
 Лесничество Сернурское Участковое лесничество Бушковское

ПРОЕКТ
искусственного лесовосстановления
на весну 2021 года

Квартал 35 выдел 9 площадь 2,1 га. масштаб 1:10000

Чертеж участка.



Данные инструментальной съемки границ участка:

№ точек	Румбы, град.	Линии, м	№ точек	Румбы, град.	Линии, м
Привязка					

Участок

1-2	ЮЗ:4	132	6-7	СВ:21	67
2-3	ЮЗ:81	57	7-8	СВ:81	25
3-4	ЮЗ:85	121	8-1	СВ:69	90
4-5	СЗ:9	69			
5-6	СВ:87	64			