

ПРОЕКТ ЛЕСОВОССТАНОВЛЕНИЯ

10.2020 г.-10.2027

Период лесовосстановления начало, окончание (месяц, год)

1. Характеристика местоположения лесного участка

Лесничество	Сернурское
Участковое лесничество	Бушковское
Лесной участок	Бушковский
№ квартала	30
№ выдела	35
Площадь лесного участка, га	3,7

2. Характеристика лесорастительных условий лесного участка

Тип леса	Елпш	
ТЛУ	С ₂	
Рельеф	Равнинный	
Гидрологические условия	Свежие почвы без переувлажнения	
Почва	Тип, механический состав, влажность	Суглинистая, свежая
	Поврежденность почвы участка (степень)	Отсутствует

3. Характеристика площадей лесного участка (нужное отметить)

Вырубка	2017 г.
Гарь	-
Прогалина	-
Иные не занятые лесными насаждениями или пригодные для лесовосстановления земли	-

4. Характеристика имеющегося подроста и молодняка лесных древесных пород

Состав пород	5Б3Пх2Е	
Средний возраст, лет	5	
Средняя высота, м	1,3	
Количество деревьев и кустарников на единице площади лесного участка, тыс.шт/га	Береза-0,83, Ель-0,28; Пихта-0,54	
Состояние лесных насаждений и их оценка	Жизнеспособность подроста	жизнеспособный
	Категория густоты	средний
	Распределение по площади	групповое

5. Проектируемый способ лесовосстановления комбинированное лесовосстановление

6. Обоснование проектируемого способа лесовосстановления, главных (ой) лесных(ой) древесных (ой) пород(ы), породного состава восстанавливаемых лесов, с учетом особенностей производства работ в различных категориях защитных лесов и особо защитных участках лесов

Обоснование проектируемого способа лесовосстановления	Мероприятие соответствует требованиям, содержащимся в таблице 2 Приложения к Правилам лесовосстановления, утвержденных приказом Минприроды РФ от 25.03.2019 г. № 188 (количество жизнеспособного подроста и молодняка)
---	--

Обоснование главных (ой) лесных (ой) древесных (ой) пород(ы)	Сосна обыкновенная, береза повислая - хозяйственно-ценные древесные породы, соответствующие целям лесовосстановления и природно-климатическим условиям лесного участка, исходный состав до рубки (4Б2Е2Пх2Ос)
Сопутствующие лесные древесные и кустарниковые породы	-
Обоснование породного состава восстанавливаемых лесов	Главные лесные древесные породы – сосна обыкновенная и береза повислая выбраны, исходя из местных лесных древесных пород, соответствуют целям лесовосстановления и природно-климатическим условиям лесного участка, а также в противопожарных целях
Схема смешения древесных и кустарниковых пород (для искусственного и комбинированного лесовосстановления)	С-С-С-С-С-Б-Б-Б-Б-Б (5 рядов сосны, 5 рядов ели)

7. Сроки и технологии (методы) выполнения работ по лесовосстановлению

Искусственное лесовосстановление:

Метод создания (посадка/ посев (месяц, год))		Ручная посадка сеянцев под меч Колесова в дно плужных борозд (апрель-май, 2021 г.)
Расчистка участка и подготовка участка		Октябрь-ноябрь, 2020 г.
Способы и сроки обработки почвы, применяемые машины и оборудование		Механизированная, бороздами, трактор МТЗ-82 с плугом ПКЛ-70
Используемый посадочный материал		Сеянцы сосны обыкновенной и березы повислой с открытой корневой системой
Схема размещения посадочных (посевных) мест в ряду междурядье, м		6,0 x 0,8
Видовой состав культивируемых пород, ед	Главная (ые)	С, Б
	Сопутствующая (ие)	-
Густота посадки (посева), в т.ч. по породам, тыс.шт/га		1,0 - С 1,0 - Б
Виды и способы ухода за лесными культурами, их кратность (агротехнический, лесоводственные уходы, дополнение и др.)	1-й год	Посадка лесных культур+1-кратный агротехнический уход
	2-й год	1- кратный агротехнический уход + дополнение лесных культур*
	3-й год	1-кратный агротехнический уход + дополнение лесных культур*
	4-й год	1-кратный агротехнический уход
	5-й год	-
	6-й год	Лесоводственный уход**
	7-й год	-

Технология агротехнических уходов	Агротехнический уход за лесными культурами путем рыхления почвы с одновременным уничтожением травянистой и древесной растительности в рядах культур и междурядьях, КЛБ-1,7
Технология лесоводственных уходов	Лесоводственный уход путем уничтожения или предупреждения появления травянистой и нежелательной древесной растительности, мотокусторез, бензопила
Борьба с вредителями, болезнями леса	Отсутствует
Противопожарные мероприятия	Введение в состав лиственных пород 5 единиц в соответствии с требованиями Технического регламента о требованиях пожарной безопасности, утв. Федеральным законом от 22.07.2008 г. №123-ФЗ
Иные мероприятия (огораживание и др.)	-

Примечание:

* - процент дополнения лесных культур может быть увеличен или уменьшен по результатам осенней инвентаризации;

** - Лесоводственный уход проводится по необходимости.

8. Требования к используемому для лесовосстановления посадочному материалу

Древесная порода	Возраст не менее, лет	Диаметр стволика у корневой шейки не менее, мм	Высота стволика не менее, см
Сосна обыкновенная	2	2,0	12,0
Береза повислая	2	2,5	20,0

9. Требования к молоднякам, площади которых подлежат отнесению к землям, на которых расположены леса, для признания работ по лесовосстановлению завершёнными

Возраст не менее, лет	Количество деревьев главных лесных древесных пород не менее, тыс.шт на 1 га	Средняя высота деревьев главных пород не менее, м
7	2,0	1,2 (С) 1,5 (Б)

10. Объём работ по лесовосстановлению

Площадь лесовосстановления, га	3,7
--------------------------------	-----

К Проекту прилагаются:

1. Карточка обследования лесного участка
2. Перечётная ведомость жизнеспособного подроста при обследовании участка лесовосстановления
3. Чертеж (схема) участка

**Карточка обследования участка
при выборе способа и технологии лесовосстановления**

1. Лесничество Сернурское 2. Участковое лесничество Бушковское
3. Лесной участок Бушковский 4. Номер квартала 30 5. Номер выдела 35
6. Площадь 3,7 7. Категория площади лесовосстановления: вырубка 20/7 г
вырубка, гарь, иная (год, месяц)
8. Исходный породный состав участка лесовосстановления: 4Б2Е2Пх2Ос
9. Условия для работы техники:
9.1. Количество шней, шт./га: всего 300, ср диаметр 36
9.2. Захламленность, м³/га Слабая
отсутствует - менее 5 м³/га, слабая - 5-20 м³/га, средняя - 20-50 м³/га, сильная >50 м³/га
9.3. Доступность для работы техники Доступен
10. Характеристика природно-климатических и лесорастительных условий лесного участка
10.1. Лесорастительная зона хвойно-широколиственная
10.2. Лесной район Хвойно-широколиственных лесов
10.3. Целевое назначение лесов эксплуатационные
10.4. Почва Елпш С₂ (свежий суглинок)
тип, степень увлажнения, механический состав
10.5. Тип леса (тип вырубки, тип лесорастительных условий) Елпш С₂
10.6. Степень задернения почвы слабая
11. Характеристика подроста главных (целевых) пород (перечетная ведомость прилагается):
11.1. Средняя высота подроста, м 1,3, 11.2. Средний возраст подроста, лет 5
11.3. Количество, всего 1,65 тыс. шт./га, в том числе по породам Береза-0,83, Ель-0,28; Пихта-0,54;
11.4. Категория густоты средний 11.5. Распределение по площади групповое
редкий, средний, густой равномерное, неравномерное, групповое
11.6. Жизнеспособность подроста жизнеспособный
12. Характеристика возобновления мягколиственных пород:
12.1. Порода Осина, 12.2. Количество 0,5 тыс. шт./га, 12.3. Средняя высота 1,5 м
13. Источники обсеменения Стена леса
порода, источник: одиночные (шт./га), куртины, полосы, стены леса
14. Характеристика санитарного состояния отсутствует
заселенность вредными организмами, болезни леса
15. **Предложения для разработки Проекта лесовосстановления:**
15.1. Способы лесовосстановления Комбинированный
естественный, искусственный, комбинированный
15.2. Главные (целевые) породы Береза, Ель, Пихта, Сосна
15.3. Срок лесовосстановления май-2021-2027
начало, окончание (месяц, год)
16. **Необходимость проведения предварительных и сопутствующих мероприятий:**
16.1. Очистка вырубки, гарь _____ 17.2. Санитарные _____
16.3. Противопожарные _____
16.4. Иные предложения _____

« 16 »
дата

09.10.20 г.
подпись

ШКей
подпись

Скутов И.Б
Ф.И.О

**Перечетная ведомость
жизнеспособного подроста при обследовании
участка лесовосстановления**

Лесничество Сернурское Участковое лесничество Бушковское

Номер квартала 30 Номер выдела 35

Площадь, га 3,7

Номер пробной площади (п.п. номера учетных площадок)	Порода	Распределение подроста по высоте, шт.				Средняя высота, м	Средний возраст, лет
		Мелкий (до 0,5 м)	Средний (0,51-1,5 м)	Крупный (свыше 1,5 м)	Итого		
1	2	3	4	5	6	7	8
Всего по участку подроста сопутствующих пород	Осина	-	1212	856	3280		
Всего по участку подроста главных (целевых) пород	Береза	1018	1572	1295	3885		
	Ель	-	370	740	1110		
	Пихта	832	462	1205	2496		
Коэффициент перевода		0,5	0,8	1,0			
С учетом коэффициента	Береза	509	1258	1295	3062		
	Ель	-	296	740	1036		
	Пихта	416	370	1205	1991		
	Осина	-	970	856	1826		

Итого в пересчете на крупный, подроста главных (целевых) пород, тыс.шт/га. 1,65

Анализ результатов обследования: В соответствии с Приказом Минприроды РФ от 25 марта 2019 г. № 188 «Об утверждении правил лесовосстановления, состава проекта лесовосстановления, порядка разработки проекта лесовосстановления и внесения в него изменений» участок подлежит проведению комбинированного лесовосстановления.

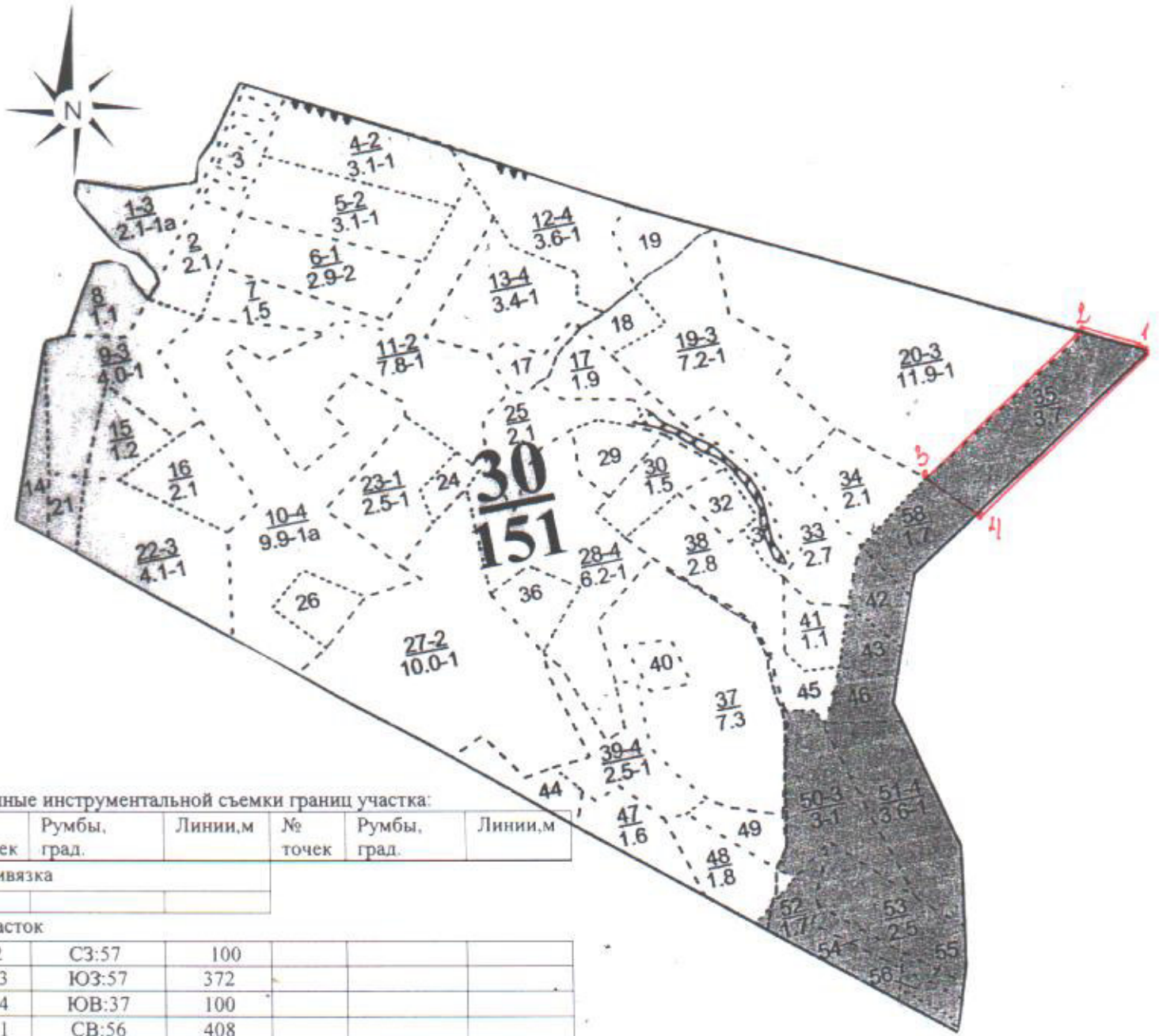
« 16 » 09.10 г. директор  
дата должность подпись Ф.И.О.

Субъект Российской Федерации Республика Марий Эл
 Арендатор ООО «Сигма»
 Лесничество Сернурское Участковое лесничество Бушковское

ПРОЕКТ
Комбинированного лесовосстановления
на весну 2021 года

Квартал 30 выдел 35 площадь 3,7 га. масштаб 1:10000

Чертеж участка.



Данные инструментальной съемки границ участка:

№ точек	Румбы, град.	Линии, м	№ точек	Румбы, град.	Линии, м
Привязка					
Участок					
1-2	СЗ:57	100			
2-3	ЮЗ:57	372			
3-4	ЮВ:37	100			
4-1	СВ:56	408			