

УТВЕРЖДАЮ:
Генеральный директор ООО «Лесфорт»


С.В. Пермяков

« 11 » сентября 2020 г.



**ПРОЕКТ ЛЕСОВОССТАНОВЛЕНИЯ
(искусственное лесовосстановление)**

на весну 2021 года

Лесничество Килемарское

Участковое лесничество Нежнурское лесной участок Вергезинский

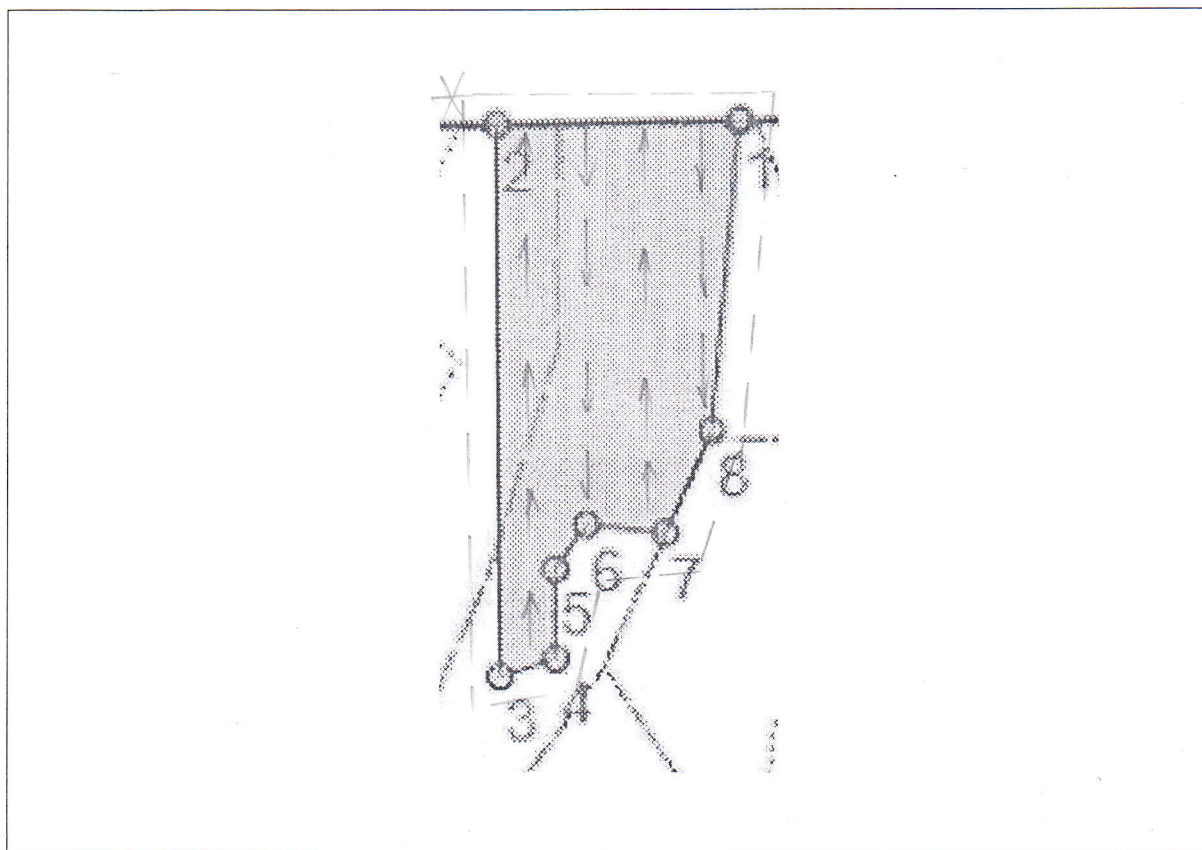
Номер квартала 90 номер выдела 5 площадь участка 3,8 га

Целевое назначение лесов - эксплуатационные





главная порода сосна обыкновенная сопутствующие породы

Обоснование проектируемых мероприятий (соответствие способа лесовосстановления в зависимости от количества жизнеспособного подроста и молодняка главных лесных пород по типам лесорастительных условий (Правила лесовосстановления, приложение 17, таблица 2):

План участка



Условные обозначения:

-  - опасные для работы места
-  - направление движения механизмов
-  - безопасные зоны работы механизмов
-  - место стоянки механизмов

1. Категория лесокультурной площади: (гари, вырубки, прогалины, редины и др.) _____
2. Рельеф, механ.состав почвы, степень влажности : рельеф ровный, почва увлажненная _____
3. Напочвенный покров (важнейшие растения индикаторы, степень задернения почвы)
степень задернения почвы – средняя _____
4. Тип леса, тип лесорастительных условий: Сбр, А2 _____
5. Наличие естественного возобновления главных пород: _____, тыс. шт.
6. Захламленность, м3 _____ наличие пней 350 шт/га, средний диаметр 26 _____.
7. Зараженность почвы вредителями, вид, шт/га: _____
8. Сроки и виды подготовки площади, применяемые машины и орудия- провешивание линий хода трактора с плугом осень 2020 год
9. Способы и время обработки почвы: (механизированная, ручная, сплошная, полосами, бороздами, террасирование, площадками), глубина обработки почвы, применяемые машины и орудия : механизированная, бороздами, глубина 10-20 см, ТДТ – 55+ПКЛ – 70, весна 2021 г.
10. Размещение и размеры площадок, террас, полос, борозд на площади и их направление
борозды шириной 1,4 м, расстояние между центрами борозд 4,5 м. _____
11. Метод и способ создания культур (посадка сеянцами, саженцами, посев рядовой, комбинированный, ручной, механизированный)
ручная посадка сеянцев сосны обыкновенной под меч А.П. Колесова
12. Количество посадочных мест на 1 га, тыс.шт: 3,175 _____
13. Размещение посадочных мест: 4,5 x 0,7 м. _____
14. Схема смешения пород: С-С-С _____
15. Потребность в посадочном материале на 1 га - 3,175 тыс.шт.
на всю площадь сосна – 12,065 тыс.шт.
16. Характеристика посадочного материала по породам: возраст, происхождение, селекционная категория, качество семян, номер сертификата: сосна, 1 год, ОКС, выращивание в питомнике закрытого грунта ИП Конакова С.Л (Паспорт на посадочный материал от 25.10.2019г., фитокарантинное заключение № 24348Ф от 17.09.2019 г.) _____
17. Виды и способы ухода, их кратность (агротехнический, лесоводственный уходы, дополнение и др):
 - 1-й год: 2х- кратный (может изменятся по согласованию) _____.
 - 2-й год: 2х- кратный (может изменятся по согласованию) _____.
 - 3-й год: 1- кратный _____.
 - 4-й год: 1- кратный _____.
 - 5-й год: 1- кратный _____.
 - 6-й год: 1- кратный _____.
 - 7-й год: 1- кратный _____.
18. Противопожарные мероприятия: (опашка минерализованной полосы, введение в состав культур лиственных пород).
19. Показатели оценки восстанавливаемых лесов для признания работ по лесовосстановлению выполненными (возраст, состав пород, средняя высота и др.):
7 лет, 6С2Б2Ос, 1,2 м., 2.0 тыс.шт./га. _____
20. Безопасные способы выполнения работ: соблюдение правил ТБ.
В соответствии с правилами и инструкциями по ОТ и ТБ _____

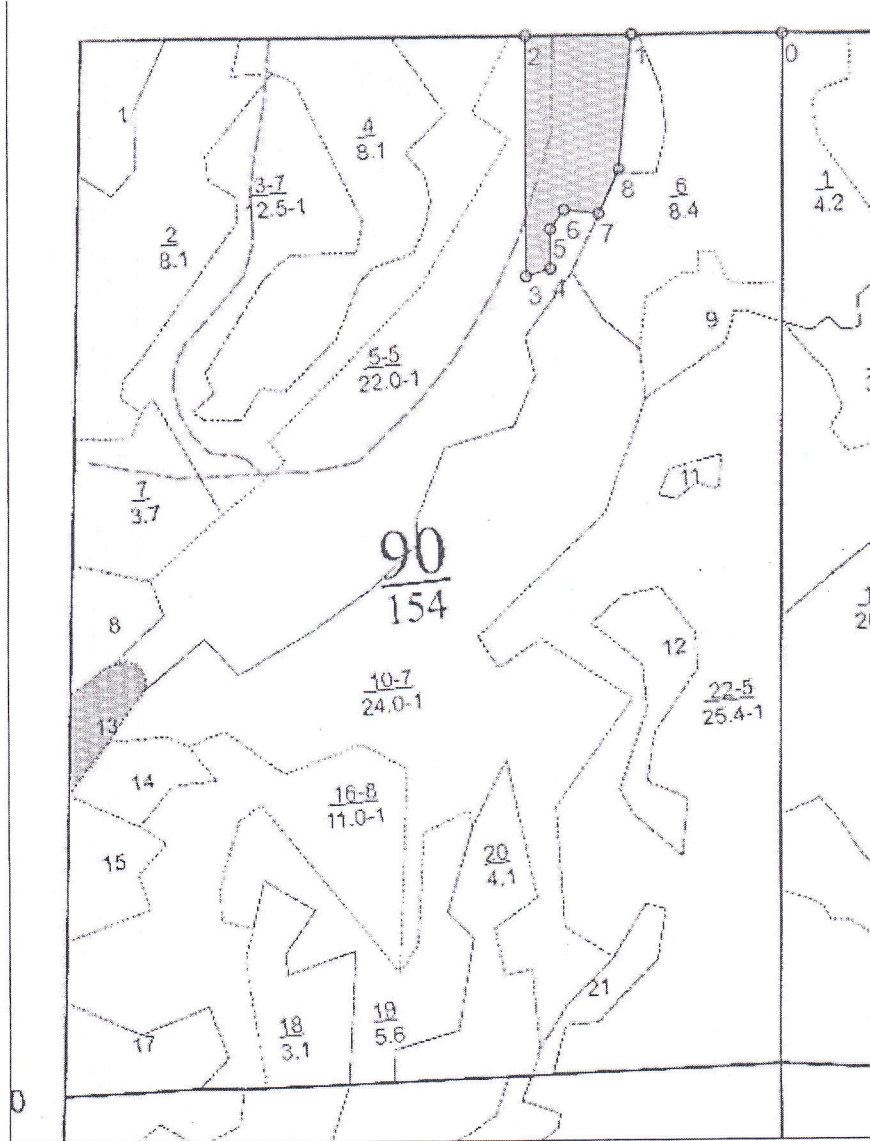
Составил:

Арендатор (инженер по ВЛ)

 /С.В.Репина/

АБРИС
места проведения работ
по созданию лесных культур

Республика Марий Эл
Килемарское лесничество
Нежнурское участковое лесничество
Вергезинский лесной участок
Квартал 90 выдел 5 площадь 3,8 га
Масштаб 1: 10000



Общая площадь: 3.80
Эксплуатационная площадь: 3.80
Масштаб: 1 : 10000
Выполнил:

Условные обозначения:

 Эксплуатационная пло

№№	Направление	Румбы	Длина, м
0 - 1	ЮЗ	82° 00'	215.0
1 - 2	ЮЗ	82° 00'	152.0
2 - 3	ЮВ	8° 00'	343.0
3 - 4	СВ	65° 00'	36.0
4 - 5	СЗ	8° 00'	56.0
5 - 6	СВ	28° 00'	34.0

6 - 7	СВ	89° 00'	50.0
7 - 8	СВ	17° 00'	70.0
8 - 1	СЗ	2° 30'	193.0