



«Утверждаю»
 Директор
 ООО «ЛЕСПРОМТОРГ»

С.Е. Смирнов
 09 2020 г.

ПРОЕКТ ЛЕСОВОССТАНОВЛЕНИЯ

(организационно-технологическая схема) на весну **2021** года

Лесничество Пригородное

Участковое лесничество Люльпанское

Лесной участок Люльпанский

Арендатор ООО «ЛЕСПРОМТОРГ»

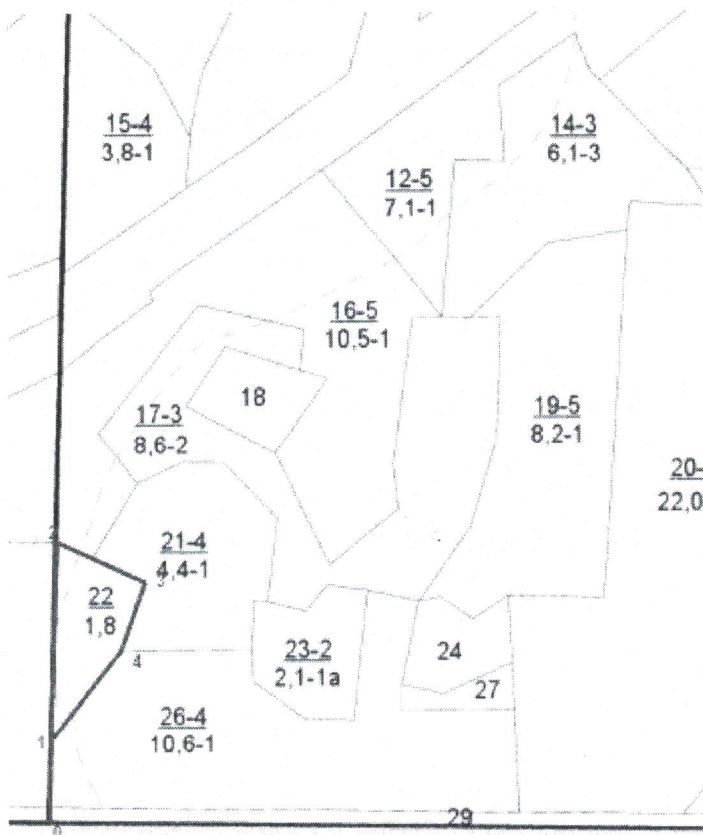
Номер квартала 60, номер выдела 22, площадь участка 1,8 га,

Категория лесов эксплуатационные, главная порода сосна обыкновенная

сопутствующие породы -

Вид культур сплошные

План участка, масштаб 1:10000



Экспликация объекта		МС: В:12°20'		
Номера точек	Направление румбы (азимуты) линий, °	Длина линий, м		
Привязка				
0-1	СЗ:10,45°	108		
Лесосека				
Номер лесосеки	Площадь лесосеки общ/эксп. га	Номера точек	Направление румбы (азимуты) линий, °	Длина линий, м
1	1,8	1-2	СЗ:10,45°	262
		2-3	ЮВ:78,00°	128
		3-4	ЮЗ:06,00°	98
		4-1	ЮЗ:26,10°	149

Условные обозначения:

- опасные для работы места
- направление движения механизмов
- безопасные зоны работы механизмов
- место стоянки механизмов

1. Категория лесокультурной площади: вырубка 2018, гарь, редины, прогалины, состояние очистки удовлетворительно
2. Рельеф, механ. состав почвы, степень влажности – Слабые возвышенности, пологие склоны. Песчаная с примесью глинистых, свежая.
3. Напочвенный покров (важнейшие растения индикаторы, степень задернения почвы) – Брусника, майник, герань, грушанка.
4. Тип леса, тип лесорастительных условий СМБР В2
5. Наличие естественного возобновления тыс.шт.га –, размещение –, средняя высота, м –
6. Захламленность, м3 – наличие пней 320 шт/га, средний диаметр 24 см
7. Зараженность почвы вредителями, вид, шт/га не обследовалось
8. Состав, возраст, полнота, класс бонитета реконструируемого насаждения –
9. Способ реконструкции: ширина и направление коридоров, кулис, размещение окон –
10. Сроки и виды подготовки площади, применяемые машины и орудия осень 2020 года, трактором ТДТ-55, ПЛ-1
11. Способы и время обработки почвы (механизованная, ручная, сплошная, полосами, бороздами, террасирование, площадками), глубина обработки почвы, применяемые машины и орудия осень 2020 года, трактором ТДТ-55, ПЛ-1, 20 см.
12. Размещение и размеры площадок, террас, полос, борозд на площади равномерное с запада на восток
13. Метод и способ создания культур (посадка сеянцами, саженцами, посев рядовой, комбинированный, ручной, механизированный) под меч Колесова
14. Количество посадочных мест на 1 га, шт. 3575
15. Размещение посадочных мест: расстояние между рядами (площадками) 4,0 м, в рядах (в площадках) 0,7 м.
16. Схема смешения пород С-С-С
17. Потребность в посадочном материале на 1 га 3575 шт. и на всю площадь по породам С – 6435 шт.
18. Характеристика посадочного материала по породам: стандартный посадочный материал
19. Виды и способы ухода, их кратность:
 - 1-й год - 3-кратный агротехнический механизированный (МТЗ-80, КЛБ-1,7)
 - 2-й год - 2-кратный агротехнический механизированный (МТЗ-80, КЛБ-1,7)
 - 3-й год - 1-кратный агротехнический механизированный (МТЗ-80, КЛБ-1,7)
20. Противопожарные и защитные мероприятия: прокладка минерализованных полос
21. Показатели оценки восстанавливаемых лесов для признания работ по лесовосстановлению выполненными (возраст – 7 лет, кол-во деревьев гл. пород, тыс. шт. на 1 га – 2,0, средняя высота деревьев гл. пород – 1,2 м.)

Составил:
Инженер по ЛП ООО «ЛЕСПРОМТОРГ»



/ Баринов С.В./