

ПРОЕКТ ЛЕСОВОССТАНОВЛЕНИЯ

осень 2020 г. - осень 2027 г.

Период лесовосстановления начало, окончание (месяц, год)

1. Характеристика местоположения лесного участка

Арендатор лесного участка	ООО "Кокшайский ДФЗ"
Лесничество	Кокшайское
Участковое лесничество	Шуйское
№ квартала	91
№ выдела	24
Площадь лесного участка, га	2,6

2. Характеристика лесорастительных условий лесного участка

Тип леса	Смбр	
ТЛУ	В2	
Рельеф	Ровный	
Гидрологические условия		
Почва	Тип, механический состав, влажность	Почва супесчаная, свежая
	Поврежденность почвы участка (степень)	слабая

3. Характеристика площадей лесного участка (нужное отметить)

Вырубка	2019 год
---------	----------

4. Характеристика вырубки

Количество пней на единице площади, шт./га	522 шт./га
Состояние очистки от порубочных остатков и валежника	удовлетворительная
Характер и размещение оставленных деревьев и кустарников	-
Степень задернения почвы	среднее
Степень минерализации почвы, %	

5. Характеристика имеющегося подроста и молодняка лесных древесных пород - подрост отсутствует

6. Проектируемый способ лесовосстановления - искусственный

7. Обоснование проектируемого способа лесовосстановления, главной лесной древесной породы, породного состава восстанавливаемых лесов, с учетом особенностей производства работ в различных категориях защитных лесов и особо защитных участках лесов

Обоснование проектируемого способа лесовосстановления	Приложение 17 таблица 2 Правил лесовосстановления
Обоснование главной лесной древесной породы	Сосна- порода соответствует природно-климатическим условиям лесного участка
Сопутствующие лесные древесные и кустарниковые породы	Береза- порода соответствует природно-климатическим условиям лесного участка
Обоснование породного состава восстанавливаемых лесов	Соответствует типу условий местопрорастания

8. Сроки и технологии (методы) выполнения работ по лесовосстановлению
Искусственное и комбинированное лесовосстановление:

Метод создания (посадка/ посев (месяц, год))		Ручная посадка, весна 2021
Расчистка участка и подготовка участка		удовлетворит
Способы и сроки обработки почвы, применяемые машины и оборудование		Осень 2020 год МТЗ 82 +ПКЛ-70
Используемый посадочный материал		Однолетние сеянцы сосны с закрытой корневой системой
Схема размещения посадочных (посевных) мест в ряду междурядье,		СхСхС 3,5 x 1,1
Видовой состав культивируемых пород, ед	Главная (ые)	Сосна
Густота посадки (посева), в т.ч. по породам, шт/га		2597
Виды и способы ухода за лесными культурами, их кратность (агротехнический, лесоводственные уходы, дополнение и др.)	1-й год	Агротехнический уход трехкратный
	2-й год	Агротехнический уход двухкратный
	3-й год	Агротехнический уход однократный
	6-й год	Лесоводственный уход
	7-й год	Лесоводственный уход
Технология агротехнических уходов		Скашивание растительности механическим способом
Технология лесоводственных уходов		Уничтожение травянистой и нежелательной древесной растительности
Борьба с вредителями, болезнями леса		Обеспечение возобновления мягколиственными породами в количестве до 3 единиц
Противопожарные мероприятия		

9. Требования к используемому для лесовосстановления посадочному материалу

Древесная порода	Возраст не менее, лет	Диаметр стволика у корневой шейки не менее, мм	Высота стволика не менее, см
сосна	2	2,0	12

10. Требования к молоднякам, площади которых подлежат отнесению к землям, на которых расположены леса, для признания работ по лесовосстановлению завершенными

Возраст не менее, лет	Количество деревьев главных лесных древесных пород не менее, тыс.шт на 1 га	Средняя высота деревьев главных пород не менее, м
7	2,0	1,2

11. Объём работ по лесовосстановлению

Площадь лесовосстановления, га	2,6 га
--------------------------------	--------

К Проекту прилагаются:

1. Карточка обследования лесного участка
2. Чертеж участка (с указанием географических координат)

Проект лесовосстановления составил:

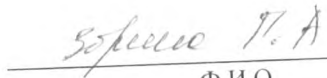
« 01 » 08 2020 г. мастер леса
 дата должность


 подпись

Ляпаев В.А.
 Ф.И.О

С проектом лесовосстановления ознакомлен:

« 04 » 08 2020 г. инженер Л.Т. Зуб
 должность подпись


 Ф.И.О

ЧЕРТЕЖ УЧАСТКА

ПОД ИСКУССТВЕННОЕ ЛЕСОВОССТАНОВЛЕНИЕ

(способ лесовосстановления)

посадка лесных культур

(метод лесовосстановления)

Субъект Российской Федерации Республика Марий Эл

Муниципальное образование Звениговское

Лесничество Кокшайское

Участковое лесничество Шуйское

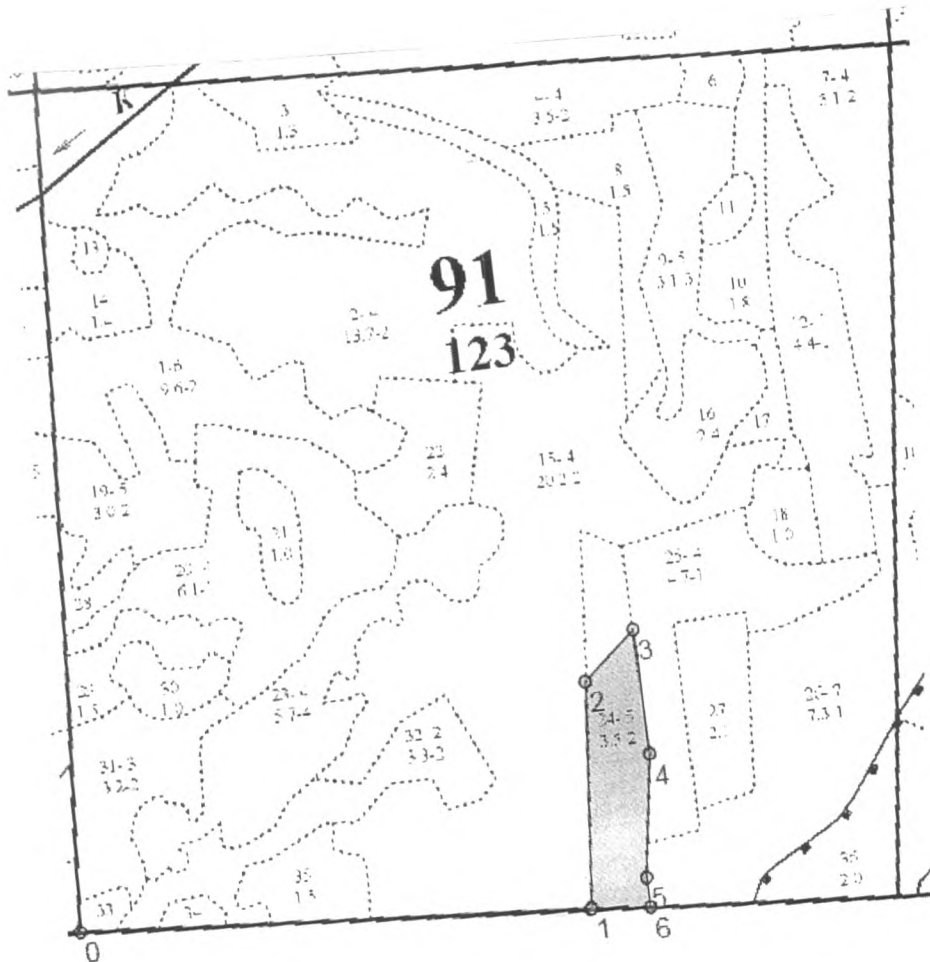
Участковое лесничество Шуйское

Площадь участка, га 2,6 га

Условные обозначения: Границы лесного участка --

Квартал 91 Выдел 24

Масштаб 1: 10 000



Геоданные:

Номера характерных точек	Направление румбы (азимуты) линий, °	Длина линий, метры
0-1	СВ:83°	675
1-2	СЗ:6°	297
2-3	СВ:38°30'	94
3-4	ЮВ:12°	165
4-5	ЮВ:3°	162
5-6	ЮВ:12°	39
6-1	ЮЗ:83°	80

Каталог координат
(система координат: МСК-12)

Номера характерных точек	X	Y
1	56.253513	48.032338
2	56.256365	48.033027
3	56.256782	48.034195
4	56.255185	48.034125
5	56.253816	48.033609
6	56.253436	48.033609