

ПРОЕКТ ЛЕСОВОССТАНОВЛЕНИЯ

(искусственное лесовосстановление)

на 2017 г.

Участковое лесничество Суслонгерское, лесной участок Филип-Солинский

Арендатор ООО «ИнвестФорест»

Номер квартала 22 Номер выдела 22 Площадь участка 841 га

Группа лесов зеленомассив, Категория выруб Главная порода Сосна ед.

Сопутствующие породы -

Вид культур сплошные

сплошные, частичные, предварительные, реконструкция

План участка

Общая площадь: 8.51 га
 Эксплуатационная площадь: 8.41 га
 Масштаб: 1 : 10000
 Выполнил: *СФ*

Основной полигон

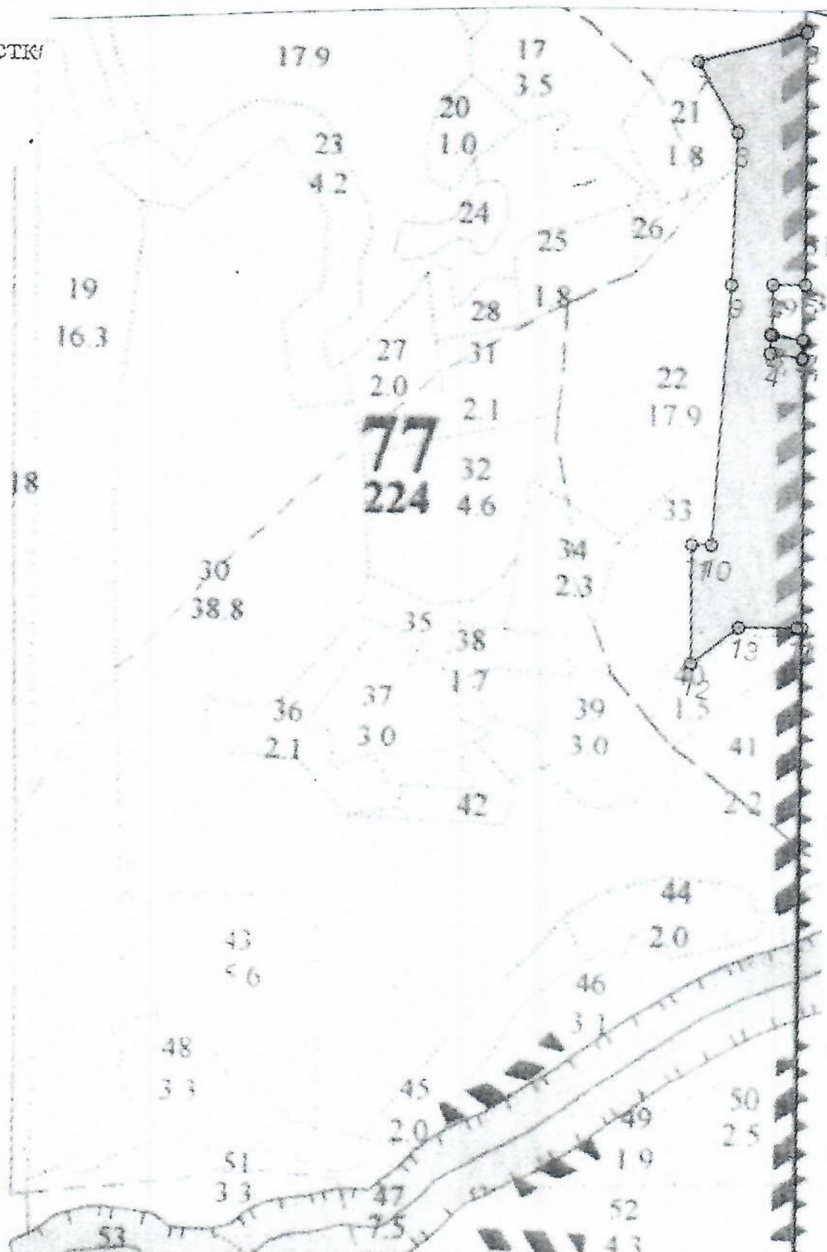
№№	Направление	Румб	Длина, м
0 - 1	СЗ	13°00'	830.0
1 - 2	СЗ	13°00'	377.0
2 - 3	ЮЗ	86°00'	44.0
3 - 4	СЗ	13°00'	68.0
4 - 5	СВ	77°00'	44.0
5 - 6	СЗ	13°00'	332.0
6 - 7	ЮЗ	61°00'	150.0
7 - 8	ЮВ	43°00'	105.0
8 - 9	ЮВ	11°00'	200.0
9 - 10	ЮВ	9°00'	342.0
10 - 11	ЮЗ	77°00'	26.0
11 - 12	ЮВ	13°00'	160.0
12 - 13	СВ	39°00'	80.0
13 - 14	СВ	77°00'	78.0

Полигон 2

Площадь: 0.11 га

Тип: Неэксплуатационная площадь

№№	Направление	Румб	Длина, м
1' - 2'	СЗ	13°00'	25.0
2' - 3'	ЮЗ	86°00'	44.0
3' - 4'	ЮВ	13°00'	25.0
4' - 1'	СВ	86°00'	44.0



1. Категория лесокультурной площади: вырубка 2020 состояние очистки узелок вершинный
2. Рельеф, почва, мех. состав, степень влажности: рельеф волнистый
свежий негашеный погор
3. Напочвенный покров (важнейшие растения индикаторы, степень задернения почвы):
степень задернения погор - слабая
4. Тип леса, тип лесорастительных условий С34 - Д - Сосняк - земляничник
5. Наличие естественного возобновления (по породам), тыс. шт./га. _____
размещение, ср. высота, м _____
6. Захламленность _____ м. куб./га, наличие пней (валунов) 350-400 шт./га
средний диаметр 28-32 см.
7. Зараженность почвы вредителями, вид, шт./га. _____
8. Состав, возраст, полнота, класс бонитета реконструируемого насаждения _____
9. Способ реконструкции: ширина и направление коридоров, кулис, размеры окон, площадь расчищенных коридоров от общей площади реконструируемого участка (в %) _____
10. Сроки и виды подготовки площади: (применяемые машины и орудия) осень 2020г
габичная борозда борова трактором АТ-554 ИКН-70
11. Способы и время обработки почвы (механизированная, конная, ручная, сплошная, полосами, бороздами, террасирование, площадками и т.д.), глубина обработка почвы, применяемые машины и орудия шхонцзареваккар борозда борова
на ширину 0,7 м трактором АТ-554 ИКН-70
12. Размещение и размер площадок, террас, полос, борозд на площади и их направление: _____
размещение борозд с Ю₁ → С.
13. Метод и способ создания культур (посадка сеянцами, саженцами, посев рядовой, строчно-ленточный, комбинированный, ручной, механизированный): посадка сеянцами
сосны об. с закрытой корневой системой с
применением (применяемые машины и орудия) АТ-554 ИКН-70, из саблоники
14. Количество посадочных (посевных) мест на 1 га, тыс. шт. 2550 шт
15. Размещение посадочных (посевных) мест: расстояние между рядами (площадками) 3,5 м, в рядах (площадках) 1,1 м
16. Схема смешения пород с-с-с
с-с-с
17. Потребность в посадочном (посевном) материале на 1 га 2550
на всю площадь по породам 21445 шт

18. Характеристика посадочного (посевного) материала по породам: возраст сеянки, семя
селекционная категория посадочного материала с закрепленной крп. селекцией
происхождение с детальной селекцией
номер сертификата качества семян _____

19. Способ подготовки семян к посеву _____

20. Вид и способ ухода на кратность

1-й год Проз - агро-технологический уход
2-й год Проз - агро-технологический и лесовосстановительный
3-й год Проз - агро-технологический и лесовосстановительный
4-й год Проз - лесовосстановительный

21. Противопожарные и защитные мероприятия мероприятия по
периметру участка турбел ДРД-70

22. Показатели оценки восстанавливаемых лесов для признания работ по
лесовосстановлению завершёнными: возраст 7, количество на 1 га не менее 2,0 т.ч.
средняя высота не менее 1,2, сомкнутость _____

23. Безопасные способы выполнения работ _____



Составил арендатор

Д. Иосифовича Ураева Петров ВВ
должность фамилия, и.о. подпись, число 1.09.20