

«Утверждаю»
Директор ООО «Кундыш» _____
Ерошин С.В.
« 20 » августа 2020 г.



ПРОЕКТ ЛЕСОВОССТАНОВЛЕНИЯ

на весну 2021 года

Лесничество Килемарское

Участковое лесничество Кундышское лесной участок _____

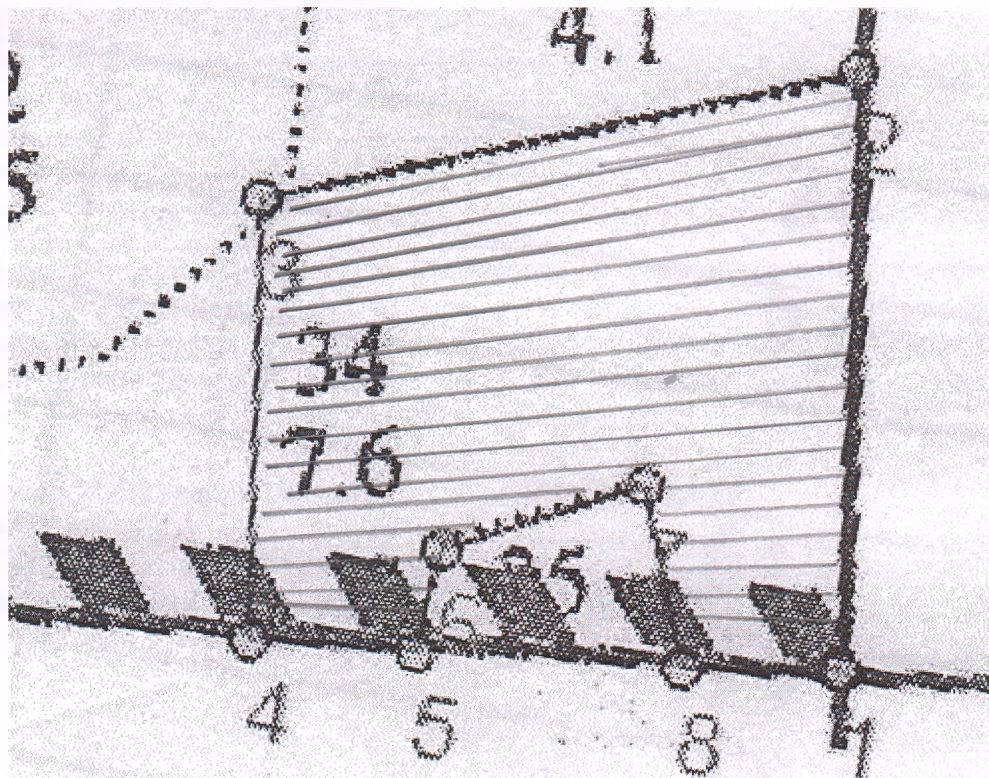
Номер квартала 27, номер выдела 34, площадь участка 5.0 га,

Целевое назначение лесов – (защитные, эксплуатационные)

главная порода сосна, сопутствующие породы _____.

Обоснование проектируемых мероприятий (соответствие способа лесовосстановления в зависимости от количества жизнеспособного подроста и молодняка главных лесных пород по типам лесорастительных условий (Правила лесовосстановления, приложение 17, таблица 2); в соответствии с лесохозяйственным регламентом лесничества.

План участка



Условные обозначения:

- направление борозд

План участка в масштабе 1:10 000 в приложении 1.

1. Категория лесокультурной площади: вырубка 2020 г
2. Рельеф, механ. состав почвы, степень влажности :слабые возвышенности, ровное плато, пологие склоны; песчаная с примесью глинистых, чистая или супесчаная слабоподзолистая; свежая.
3. Напочвенный покров (важнейшие растения индикаторы, степень задернения почвы) брусника, майник, вейник, орляк, земляника, герань, костяника
4. Тип леса, тип лесорастительных условий Смбр/В2
5. Наличие естественного возобновления главных пород: тыс.шт.га _____
6. Захламленность, мЗ _____ наличие пней 500 шт/га, средний диаметр _____ см
7. Зараженность почвы вредителями, вид, шт/га _____
8. Сроки и виды подготовки площади, применяемые машины и орудия
Сентябрь-октябрь 2020 г трактор ТДТ-55 + МРП 2
9. Способы и время обработки почвы (механизованная, ручная, сплошная, полосами, бороздами, террасирование, площадками), глубина обработки почвы, применяемые машины и орудия: сентябрь – октябрь 2020 г, трактор ТДТ-55 с МРП2, глубина обработки почвы 15-20 см.
10. Размещение и размеры площадок, террас, полос, борозд на площади и их направление с запада на восток
11. Метод и способ создания культур (посадка сеянцами, саженцами, посев рядовой, комбинированный, ручной, механизированный) посадка под Меч Колесова сеянцами сосны
12. Количество посадочных мест на 1 га, шт. 3175
13. Размещение посадочных мест: расстояние между рядами (площадками) 4,5
в рядах (в площадках) 0,7 м,
14. Схема смешения пород С-С-С
15. Потребность в посадочном материале на 1 га 3175 шт. и на всю площадь по породам сосна- 15875 шт.
16. Характеристика посадочного материала по породам: возраст, происхождение, селекционная категория, качество семян, номер сертификата сеянцы Сосны 1-летки, удостоверение №12/866 от 24.12.2019 г

17. Виды и способы ухода, их кратность:

- 1-й год 2
- 2-й год 2
- 3-й год 1
- 4-й год 1
- 5-й год _____
- 6-й год 1

Кратность уходов может изменяться по согласованию с лесничеством с учетом фактического состояния лесных культур.

18. Противопожарные мероприятия: опашка минерализованной полосой по периметру участка.
19. Показатели оценки восстанавливаемых лесов для признания работ по лесовосстановлению завершенными (возраст, состав пород, средняя высота и др.) 7 лет 7СЗБ высота 1,2 м 2000 шт на 1 га.
20. Безопасные способы выполнения работ: соблюдение правил ТБ.

Составил:

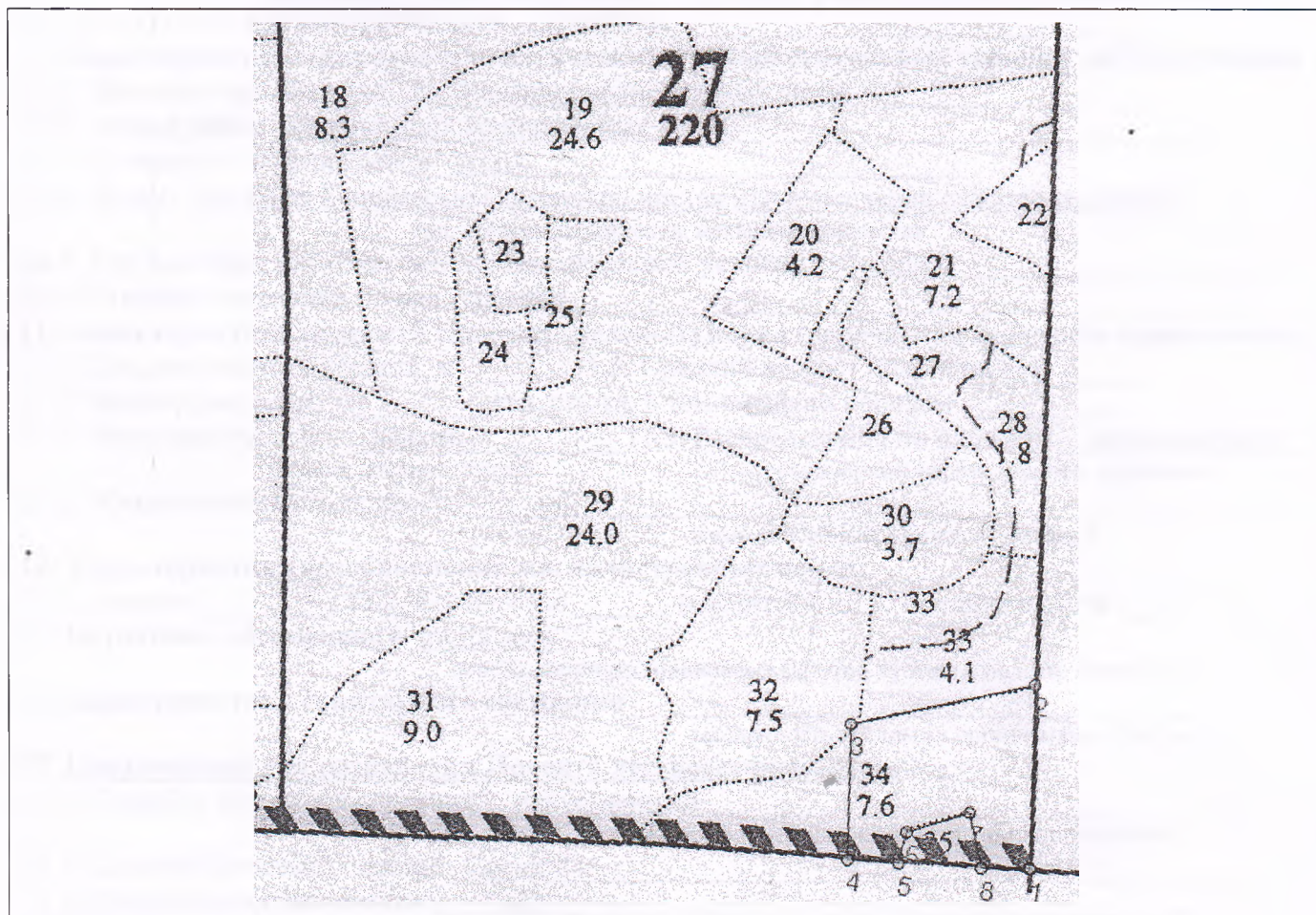
Арендатор: ООО «Кундыш»
Инженер ЛХ Смирнова Н.П.

/  /

ЧЕРТЕЖ УЧАСТКА
под искусственное лесовосстановление
(способ лесовосстановления)
посадка
(метод лесовосстановления)

Субъект Российской Федерации	Республика Марий Эл
Муниципальное образование	Килемарский район
Лесничество	Килемарское
Участковое лесничество	Кундышское
Площадь участка, га	5,0
Условные обозначения:	Границы лесного участка

Масштаб 1: 10 000



Геоданные:

Номера характерных точек	Направление румбы (азимуты) линий, °	Длина линий, метры
1-2	СЗ-8	255
2-3	ЮЗ-68	260
3-4	ЮВ-8	188
4-5	СВ-84	71
5-6	СВ-4 30	45

Номера характерных точек	Направление румбы (азимуты) линий, °	Длина линий, метры
6-7	СВ-62 30	91
7-8	ЮВ-21	79
8-1	СВ-80	67

Карточка
обследования участка № / 2020 год
при выборе способа и технологии лесовосстановления

1. Лесничество Килемарское
2. Участковое лесничество Кундышское
3. Лесной участок _____
4. Номер квартала 27 5. Номер выдела 34
6. Площадь 5,0
7. Категория площади лесовосстановления: вырубка, 2020 г
вырубка, гарь, иная (год, месяц)
8. Исходный породный состав участка лесовосстановления: 8Б1Лп1Ос+Е
9. Условия для работы техники:
9.1. Количество пней, шт./га: всего 400, ср. диаметр 16
9.2. Захламленность, м³/га слабая
отсутствует – менее 5 м³/га, слабая - 5-20 м³/га, средняя – 20-50 м³/га, сильная >50 м³/га
9.3. Доступность для работы техники доступно
10. Характеристика природно-климатических и лесорастительных условий лесного участка
10.1. Лесорастительная зона хвойно-широколиственных лесов
10.2. Лесной район хвойно-широколиственных лесов
10.3. Целевое назначение лесов экспл
10.4. Почва песчаная с примесью глинистых, чистая или супесчаная слабоподзолистая
тип, степень увлажнения, механический состав
10.5. Тип леса (тип вырубки, тип лесорастительных условий) Смбр/В2
10.6. Степень задернения почвы средняя
11. Характеристика подроста главных (целевых) пород (перечетная ведомость прилагается):
11.1. Средняя высота подроста, м _____, 11.2. Средний возраст подроста, лет _____
11.3. Количество, всего _____ тыс. шт./га, в том числе по породам _____
11.4. Категория густоты редкий 11.5. Распределение по площади неравномерное
редкий, средний, густой равномерное, неравномерное, групповое
11.6. Жизнеспособность подроста _____
жизнеспособный, нежизнеспособный
12. Характеристика возобновления мягколиственных пород:
12.1. Порода _____, 12.2. Количество _____ тыс. шт./га, 12.3. Средняя высота _____ м
13. Источники обсеменения стена леса
порода, источник: одиночные (шт./га), куртины, полосы, стены леса
14. Характеристика санитарного состояния _____
заселенность вредными организмами, болезни леса
15. Предложения для разработки Проекта лесовосстановления:
15.1. Способы лесовосстановления искусственный
естественный, искусственный, комбинированный
15.2. Главные (целевые) породы Сосна
15.3. Срок лесовосстановления 7 лет
начало, окончание (месяц, год)
16. Необходимость проведения предварительных и сопутствующих мероприятий:
16.1. Очистка вырубки, гари _____ 17.2. Санитарные _____
16.3. Противопожарные _____
16.4. Иные предложения _____

Исполнитель (и) инженер ЛХ

Должность


подпись

/ Смирнова Н.П.

ФИО

«28» 08 2020г

дата