

ПРОЕКТ ЛЕСОВОССТАНОВЛЕНИЯ

Начало-осень 2020 г.- окончание осень 2027 г.

Период лесовосстановления начало, окончание (месяц, год)

1. Характеристика местоположения лесного участка

Арендатор лесного участка	ООО «Кокшайский Лес»
Лесничество	Кокшайское
Участковое лесничество	Уржумское
Лесной участок	Уржумский
№ квартала	30
№ выдела	3
Площадь лесного участка, га	5,1

2. Характеристика лесорастительных условий лесного участка

Тип леса	Сбр	
ТЛУ	A2	
Рельеф	волнистый	
Гидрологические условия	свежие	
Почва	Тип, механический состав, влажность	песчаная, слабоподзолистая
	Поврежденность почвы участка (степень)	-

3. Характеристика площадей лесного участка (нужное отметить)

Вырубка	вырубка
Гарь	-
Прогалина	-
Иные не занятые лесными насаждениями или пригодные для лесовосстановления земли	-

4. Характеристика вырубки

Количество пней на единице площади, тыс.шт./га	0,525
Состояние очистки от порубочных остатков и валежника	удовлетворительное
Характер и размещение оставленных деревьев и кустарников	-
Степень задернения почвы	слабая
Степень минерализации почвы, %	

5. Характеристика имеющегося подроста и молодняка лесных древесных пород

Состав пород	10д	
Средний возраст, лет	1	
Средняя высота, м	0,3	
Количество деревьев и кустарников на единице площади лесного участка, тыс.шт/га	0,02	
Состояние лесных насаждений и их оценка	Жизнеспособность подроста	жизнеспособный
	Категория густоты	редкий
	Распределение по площади	

6. Проектируемый способ лесовосстановления – искусственное

7. Обоснование проектируемого способа лесовосстановления, главных (ой) лесных(ой) древесных (ой) пород(ы), породного состава восстанавливаемых лесов, с учетом особенностей производства работ в различных категориях защитных лесов и особо защитных участках лесов

Обоснование проектируемого способа лесовосстановления	Таблица 2 Приложение 17 Правил лесовосстановления
Обоснование главных (ой) лесных (ой) древесных (ой) пород(ы)	
Сопутствующие лесные древесные и кустарниковые породы	
Обоснование породного состава восстанавливаемых лесов	
Схема смешения древесных и кустарниковых пород (для искусственного и комбинированного лесовосстановления)	C-C-C-C

8. Сроки и технологии (методы) выполнения работ по лесовосстановлению

Искусственное и комбинированное лесовосстановление:

Метод создания (посадка/ посев (месяц, год))	посадка, весна 2021 г.	
Расчистка участка и подготовка участка		
Способы и сроки обработки почвы, применяемые машины и оборудование	механизированная, бороздами; трактор МТЗ-82 с плугом ПКЛ-70. осень 2020 г.	
Используемый посадочный материал	сеянцы ЗКС	
Посев	Используемый посевной материал	
	Селекционная категория семян	
	Происхождение	
	Класс качества семян	
	Предпосевная подготовка семян	
	Норма высева, кг/га	
Размещение семян при посеве		

Схема размещения посадочных (посевных) мест в ряду междурядье, м		4,0*1,1
Видовой состав культивируемых пород, ед	Главная (ые)	10 с
	Сопутствующая (ие)	
Густота посадки (посева), в т.ч. по породам, тыс.шт/га		2,27
Виды и способы ухода за лесными культурами, их кратность (агротехнический, лесоводственные уходы, дополнение и др.)	1-й год	-
	2-й год	агроуход 2-х кратный+дополнение
	3-й год	агроуход 1 кратный+дополнение(по итогам обследования)
	4-й год	агроуход 1 кратный+дополнение(по итогам обследования)
	5-й год	агроуход 1 кратный+дополнение(по итогам обследования)
	6-й год	лесоводственный уход по согласованию
	7-й год	
Технология агротехнических уходов		подавление, скашивание растительности механическим способом
Технология лесоводственных уходов		подавление, скашивание травянистой и древесной растительности механическим способом
Борьба с вредителями, болезнями леса		
Противопожарные мероприятия		опашка по периметру минполосой
Иные мероприятия (ограживание и др.)		

Естественное лесовосстановление:

Сохранение жизнеспособного подроста и молодняка главных лесных древесных пород при проведении рубок лесных насаждений (характеристика подроста и молодняка до рубки)	Состав	-
	Средний возраст, лет	
	Средняя высота, м	
	Количество на 1 га, тыс.шт.	
Процент сохранности подроста и молодняка от количества, имеющегося до рубки		
Способ минерализации поверхности почвы		
Применяемые машины, орудия, средства		
Процент минерализации		
Источники обсеменения (порода, источник)		
Борьба с вредителями, болезнями леса		
Противопожарные мероприятия		
Иные мероприятия (ограживание и др.)		-
Другие методы естественного лесовосстановления		-

9. Требования к используемому для лесовосстановления посадочному материалу

Древесная порода	Возраст не менее, лет	Диаметр стволика у корневой шейки не менее, мм	Высота стволика не менее, см
сосна	1	2	12

10. Требования к молоднякам, площади которых подлежат отнесению к землям, на которых расположены леса, для признания работ по лесовосстановлению завершёнными

Возраст не менее, лет	Количество деревьев главных лесных древесных пород не менее, тыс.шт на 1 га	Средняя высота деревьев главных пород не менее, м
7	2,0	1,2

11. Объём работ по лесовосстановлению

Площадь лесовосстановления, га	5,1
--------------------------------	-----

К Проекту прилагаются:

1. Карточка обследования лесного участка
2. Перечётная ведомость жизнеспособного подроста при обследовании участка лесовосстановления
3. Чертеж (схема) участка (с указанием географических координат)

Проект лесовосстановления составил:

« 28 » августа 2020 г. инженер лх Груздева Груздева Т.Н.
дата должность подпись Ф.И.О

Проект лесовосстановления согласован:

« 28 » августа 2020 г. врио директора Степанов Степанов В.А.
дата должность подпись Ф.И.О

Перечетная ведомость
жизнеспособного подроста при обследовании участка № 9 2020 года лесовосстановления

Лесничество Кокшайское Участковое лесничество Уржумское Лесной участок Уржумский
 Номер квартала 30 Номер выдела 3
 площадь уч.пл. 10м2 10*50= 0.05 10*50= 0.05 Площадь 5.1 га
 подрост мелкий-до 0.5м средний-0.51-1.5м крупный-свыше 1.5м

№ пр.пл.1 (Неучетных площадок)	Распределение подроста по высоте										Итого на 1га	средняя высота, м	средний возраст, лет
	дуб				итого	дуб				итого			
	мелкий	средний	крупный	(Неучетных площадок)		мелкий	средний	крупный	(Неучетных площадок)				
1													
2													
3													
4													
5													
6													
7													
8													
9													
10													
11													
12													
13													
14													
15													
16													
17													
18	1												
19													
20													
21													
22													
23													
24													
25													
итого по п.п.1	1	0	0	1		1	0	0	1				
Всего по участку подроста сопутствующих пород													
Кoeff.перевод	0.5	0.8	1			0.5	0.8	1					
С учетом коэфф.	0.5			0.5		0.5			0.5				
Итого в пересчете на крупный подрост сопутствующих пород,шт.										1.0			
Итого в пересчете на крупный подрост сопутствующих пород,тыс.шт. на 1 га										0.02	0.02	0.3	1
Всего по участку подроста главных(целевых)пород													
Кoeff.перев.	0.5	0.8	1			0.5	0.8	1					
С учетом коэфф.	0	0	0	0		0	0	0	0				
Итого в пересчете на крупный подрост главных (целевых) пород,шт.													
Итого в пересчете на крупный подрост главных (целевых) пород,тыс.шт. на 1 га-													
Итого				0.00					0.00				

Анализ результатов обследования:

жизнеспособный подрост главной (целевой) породы сосна в количестве на 1 га - тыс. шт. -подрост отсутствует;
рекомендуется провести искусственное лесовосстановление.

ЧЕРТЕЖ УЧАСТКА

ПОД ИСКУССТВЕННОЕ ЛЕСОВОССТАНОВЛЕНИЕ

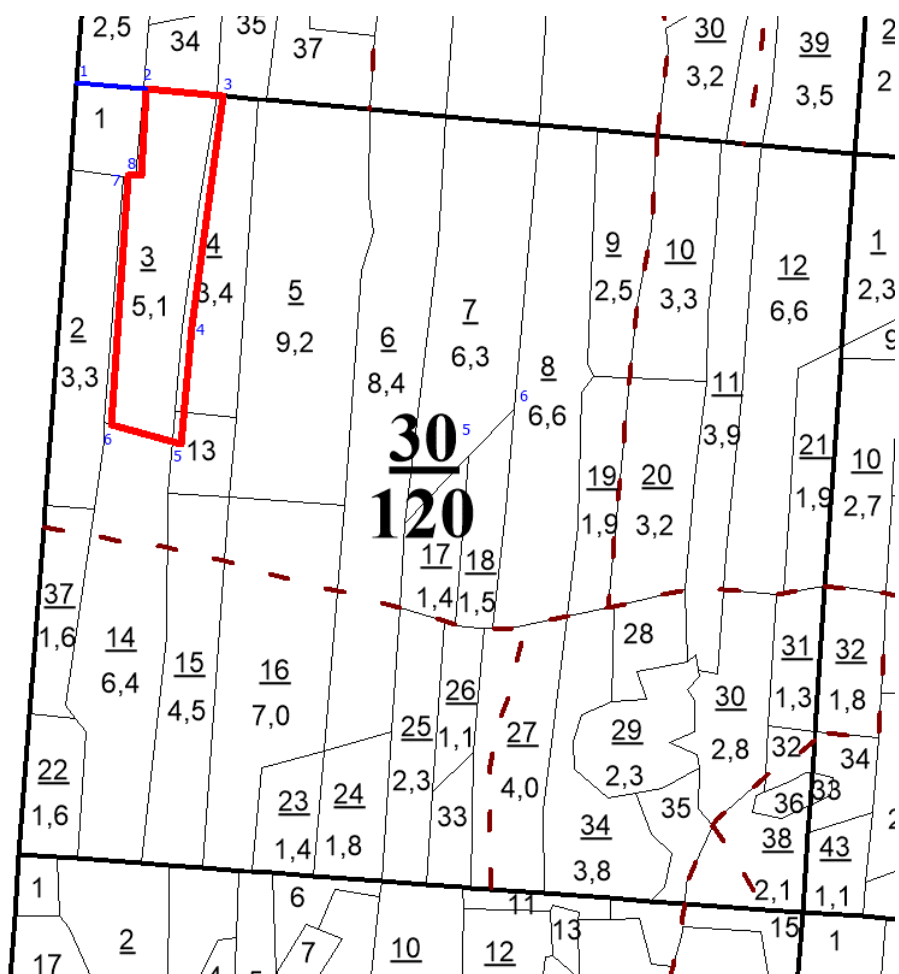
(способ лесовосстановления)

Лесные культуры

(метод лесовосстановления)

Субъект Российской Федерации	Республика Марий Эл
Муниципальное образование	Звениговский район
Лесничество	Кокшайское
Участковое лесничество	Уржумское
Лесной участок, № квартала, № выдела	Уржумский, квартал 30, выдел 3
Площадь участка, га	5,1
Условные обозначения:	Границы лесного участка
Особые отметки:	

Масштаб 1: 10 000



Геоданные:

Каталог координат
(система координат: МСК-12)

Номера характерных точек	Направление румбы (азимуты) линий, °	Длина линий, метры
1-2	СВ 83:00	96,0

№№ точек	X	Y

Номера характерных точек	Направление румбы (азимуты) линий, °	Длина линий, метры
2-3	СВ 83:00	108,0
3-4	ЮВ 04:00	326,0
4-5	ЮВ 07:00	165,0
5-6	СЗ 87:00	102,0
6-7	СЗ 08:00	351,0
7-8	СВ 83:00	18,0
8-2	СЗ 08:00	122,0

№№ точек	<u>X</u>	<u>Y</u>
2-3	324583,97	1240052,17
3-4	324574,12	1240160,58
4-5	324250,97	1240115,28
5-6	324084,77	1240101,49
6-7	324112,42	1240002,54
7-8	324463,24	1240026,61
8-2	324462,30	1240044,79