

# ПРОЕКТ ЛЕСОВОССТАНОВЛЕНИЯ

Начало- осень 2020 г.- окончание осень 2027 г.

Период лесовосстановления начало, окончание (месяц, год)

## 1. Характеристика местоположения лесного участка

|                             |                      |
|-----------------------------|----------------------|
| Арендатор лесного участка   | ООО «Кокшайский Лес» |
| Лесничество                 | Кокшайское           |
| Участковое лесничество      | Уржумское            |
| Лесной участок              | Кокшайский           |
| № квартала                  | 11                   |
| № выдела                    | 25                   |
| Площадь лесного участка, га | 11,6                 |

## 2. Характеристика лесорастительных условий лесного участка

|                         |  |                            |
|-------------------------|--|----------------------------|
| Тип леса                | Сбр                                    |                            |
| ТЛУ                     | A2                                     |                            |
| Рельеф                  | волнистый                              |                            |
| Гидрологические условия | свежие                                 |                            |
| Почва                   | Тип, механический состав, влажность    | песчаная, слабоподзолистая |
|                         | Поврежденность почвы участка (степень) | -                          |

## 3. Характеристика площадей лесного участка (нужное отметить)

|   |         |
|---|---------|
| Вырубка   | вырубка |
| Гарь  | -       |
| Прогалина   | -       |
| Иные не занятые лесными насаждениями или пригодные для лесовосстановления земли | -       |

## 4. Характеристика вырубки

|  |                    |
|--|--------------------|
| Количество пней на единице площади, тыс.шт./га           | 0,390              |
| Состояние очистки от порубочных остатков и валежника     | удовлетворительное |
| Характер и размещение оставленных деревьев и кустарников | -                  |
| Степень задернения почвы                                 | слабая             |
| Степень минерализации почвы, %                           |                    |

## 5. Характеристика имеющегося подроста и молодняка лесных древесных пород

|   |                          |                           |
|---|--------------------------|---------------------------|
| Состав пород  | подрост отсутствует      |                           |
| Средний возраст, лет  |                          |                           |
| Средняя высота, м   |                          |                           |
| Количество деревьев и кустарников на единице площади лесного участка, тыс.шт/га |                          |                           |
| Состояние лесных насаждений и их оценка   |                          | Жизнеспособность подроста |
|   |                          | Категория густоты         |
|   | Распределение по площади |                           |

## 6. Проектируемый способ лесовосстановления – искусственное

## 7. Обоснование проектируемого способа лесовосстановления, главных (ой) лесных(ой) древесных (ой) пород(ы), породного состава восстанавливаемых лесов, с учетом особенностей производства работ в различных категориях защитных лесов и особо защитных участках лесов

|   |  |
|---|--|
| Обоснование проектируемого способа лесовосстановления   | Таблица 2 Приложение 17<br>Правил лесовосстановления |
| Обоснование главных (ой) лесных (ой) древесных (ой) пород(ы)  |  |
| Сопутствующие лесные древесные и кустарниковые породы   |  |
| Обоснование породного состава восстанавливаемых лесов   |  |
| Схема смешения древесных и кустарниковых пород (для искусственного и комбинированного лесовосстановления) | C-C-C-C  |

## 8. Сроки и технологии (методы) выполнения работ по лесовосстановлению

### Искусственное и комбинированное лесовосстановление:

|  |  |
|--|--|
| Метод создания (посадка/ посев (месяц, год))                       | посадка, весна 2021 г.   |
| Расчистка участка и подготовка участка                             |  |
| Способы и сроки обработки почвы, применяемые машины и оборудование | механизированная, бороздами;<br>трактор МТЗ-82 с плугом ПКЛ-70.<br>осень 2020 г. |
| Используемый посадочный материал                                   | сеянцы ЗКС   |
| Посев  | Используемый посевной материал   |
|  | Селекционная категория семян   |
|  | Происхождение  |
|  | Класс качества семян   |
|  | Предпосевная подготовка семян  |
|  | Норма высева, кг/га  |
| Размещение семян при посеве  |  |

|   |   |   |
|---|---|---|
| Схема размещения посадочных (посевных) мест в ряду междурядье, м  | 4,0*1,1   |   |
| Видовой состав культивируемых пород, ед   | Главная (ые)  | 10 с  |
|   | Сопутствующая (ие)  |   |
| Густота посадки (посева), в т.ч. по породам, тыс.шт/га  | 2,27  |   |
| Виды и способы ухода за лесными культурами, их кратность (агротехнический, лесоводственные уходы, дополнение и др.) | 1-й год   | -   |
|   | 2-й год   | агроуход 2-х кратный+дополнение                       |
|   | 3-й год   | агроуход 1 кратный+дополнение(по итогам обследования) |
|   | 4-й год   | агроуход 1 кратный+дополнение(по итогам обследования) |
|   | 5-й год   | агроуход 1 кратный+дополнение(по итогам обследования) |
|   | 6-й год   | лесоводственный уход по согласованию                  |
|   | 7-й год   |   |
| Технология агротехнических уходов   | подавление, скашивание растительности механическим способом                         |   |
| Технология лесоводственных уходов   | подавление, скашивание травянистой и древесной растительности механическим способом |   |
| Борьба с вредителями, болезнями леса  |   |   |
| Противопожарные мероприятия   | опашка по периметру минполосой  |   |
| Иные мероприятия (ограживание и др.)  |   |   |

### Естественное лесовосстановление:

|  |                             |   |
|--|-----------------------------|---|
| Сохранение жизнеспособного подроста и молодняка главных лесных древесных пород при проведении рубок лесных насаждений (характеристика подроста и молодняка до рубки) | Состав                      | - |
|  | Средний возраст, лет        |   |
|  | Средняя высота, м           |   |
|  | Количество на 1 га, тыс.шт. |   |
| Процент сохранности подроста и молодняка от количества, имеющегося до рубки  |                             |   |
| Способ минерализации поверхности почвы   |                             |   |
| Применяемые машины, орудия, средства   |                             |   |
| Процент минерализации  |                             |   |
| Источники обсеменения (порода, источник)   |                             |   |
| Борьба с вредителями, болезнями леса   |                             |   |
| Противопожарные мероприятия  |                             |   |
| Иные мероприятия (ограживание и др.)   | -                           |   |
| Другие методы естественного лесовосстановления   | -                           |   |

### 9. Требования к используемому для лесовосстановления посадочному материалу

| Древесная порода | Возраст не менее, лет | Диаметр стволика у корневой шейки не менее, мм | Высота стволика не менее, см |
|------------------|-----------------------|--|------------------------------|
| сосна            | 1 год                 | 2  | 12                           |

### 10. Требования к молоднякам, площади которых подлежат отнесению к землям, на которых расположены леса, для признания работ по лесовосстановлению завершёнными

| Возраст не менее, лет | Количество деревьев главных лесных древесных пород не менее, тыс.шт на 1 га | Средняя высота деревьев главных пород не менее, м |
|-----------------------|---|---|
| 7                     | 2,0   | 1,2   |

### 11. Объём работ по лесовосстановлению

|                                |      |
|--------------------------------|------|
| Площадь лесовосстановления, га | 11,6 |
|--------------------------------|------|

#### К Проекту прилагаются:

1. Карточка обследования лесного участка
2. Перечётная ведомость жизнеспособного подроста при обследовании участка лесовосстановления
3. Чертеж (схема) участка (с указанием географических координат)

#### Проект лесовосстановления составил:

« 28 » августа 2020 г. инженер лх *Груздева* Груздева Т.Н.  
 дата должность подпись Ф.И.О

#### Проект лесовосстановления согласован:

« 28 » августа 2020 г. врио директора *Степанов* Степанов В.А.  
 дата должность подпись Ф.И.О

**Карточка**  
**обследования участка № 1 / 2020 год**  
**при выборе способа и технологии лесовосстановления**

1. Лесничество Кокшайское
2. Участковое лесничество Уржумское
3. Лесной участок Кокшайский
4. Номер квартала 11      5. Номер выдела 25      6. Площадь 11,6 га
7. Категория площади лесовосстановления: вырубка 2020 г.  
вырубка, гарь, иная (год, месяц)
8. Исходный породный состав участка лесовосстановления: 8с1б+е+ос+лп
- 9. Условия для работы техники:**
  - 9.1. Количество пней, шт./га: - 390 , ср.диаметр 28 см
  - 9.2. Захламленность, м<sup>3</sup>/га      отсутствует  
отсутствует – менее 5 м<sup>3</sup>/га, слабая - 5-20 м<sup>3</sup>/га, средняя – 20-50 м<sup>3</sup>/га, сильная >50 м<sup>3</sup>/га
  - 9.3. Доступность для работы техники : доступно
- 10. Характеристика природно-климатических и лесорастительных условий лесного участка**
  - 10.1. Лесорастительная зона: хвойно-широколиственные леса;
  - 10.2. Лесной район: хвойно-широколиственные (смешанные) леса европейской части РФ;
  - 10.3. Целевое назначение лесов: эксплуатационные леса
  - 10.4. Почва: песчаная слабоподзолистая, свежая;  
тип, степень увлажнения, механический состав
  - 10.5. Тип леса (тип вырубки, тип лесорастительных условий) вырубка, СбрА2
  - 10.6. Степень задернения почвы: слабая;
- 11. Характеристика подроста главных (целевых) пород (перечетная ведомость прилагается):**
  - 11.1. Средняя высота подроста м, 11.2. Средний возраст подроста,
  - 11.3. Количество, всего - тыс.шт./га, в том числе по породам:  
- тыс.шт/га;    - т.шт/га
  - 11.4. Категория густоты: -      11.5. Распределение по площади:  
редкий, средний, густой      равномерное, неравномерное, групповое
  - 11.6. Жизнеспособность подроста  
жизнеспособный, нежизнеспособный
- 12. Характеристика возобновления мягколиственных пород:**
  - 12.1. Порода:-, 12.2. Количество: тыс. шт./га, 12.3. Средняя высота м
  - 12.1. Порода:, 12.2. Количество: тыс. шт./га, 12.3. Средняя высота м,
- 13. Источники обсеменения:**  
порода, источник: одиночные (шт./га), куртины, полосы, стены леса
- 14. Характеристика санитарного состояния:** удовлетворительное, заселенность и болезни не выявлены;  
заселенность вредными организмами, болезни леса
- 15. Предложения для разработки Проекта лесовосстановления:**
  - 15.1. Способы лесовосстановления: искусственный  
естественный, искусственный, комбинированный
  - 15.2. Главные (целевые) породы: сосна
  - 15.3. Срок лесовосстановления: (таблица 1 Приложения 17 Правил ЛВ), осень 2020 г. –  
осень 2027 г.  
начало, окончание (месяц, год)
- 16. Необходимость проведения предварительных и сопутствующих мероприятий:**
  - 16.1. Очистка вырубки, гари : - 17.2. Санитарные: -
  - 16.3. Противопожарные : соблюдение правил пожарной безопасности;
  - 16.4. Иные предложения \_\_\_\_\_

Исполнитель (и) инженер Груздева Т.Н. «28» августа 2020 г

Должность

подпись

ФИО

дата

Перечетная ведомость  
 жизнеспособного подроста при обследовании участка № 1 2020 года лесовосстановления  
 Кокшайское Участковое лесничество Уржумское Лесной участок Кокшайский  
 Номер квартала 10м2 10\*100= 0.1 подраст мелкий-до 0.5м средний-0.51-1.5м крупный- свыше 1.5м  
 площадь уч.пл. 11 Номер выдела 25 0.1 Площадь 11.6 га

| № пр.пл.<br>(Изученных<br>площадок)  | Распределение подроста по высоте |         |         |       | Итого  |         |         |       | сосна  |         | Итого<br>на<br>1га | средняя<br>высота,<br>м | средний<br>возраст,<br>лет |
|--|----------------------------------|---------|---------|-------|--------|---------|---------|-------|--------|---------|--------------------|-------------------------|----------------------------|
|  | мелкий                           | средний | крупный | Итого | мелкий | средний | крупный | Итого | мелкий | средний |                    |                         |                            |
| 1  | 2                                | 3       | 4       | 5     |        |         |         |       |        |         |                    |                         |                            |
| 1  |                                  |         |         | 35    |        |         |         |       |        |         | 68                 |                         |                            |
| 2  |                                  |         |         | 36    |        |         |         |       |        |         | 69                 |                         |                            |
| 3  |                                  |         |         | 37    |        |         |         |       |        |         | 70                 |                         |                            |
| 4  |                                  |         |         | 38    |        |         |         |       |        |         | 71                 |                         |                            |
| 5  |                                  |         |         | 39    |        |         |         |       |        |         | 72                 |                         |                            |
| 6  |                                  |         |         | 40    |        |         |         |       |        |         | 73                 |                         |                            |
| 7  |                                  |         |         | 41    |        |         |         |       |        |         | 74                 |                         |                            |
| 8  |                                  |         |         | 42    |        |         |         |       |        |         | 75                 |                         |                            |
| 9  |                                  |         |         | 43    |        |         |         |       |        |         | 76                 |                         |                            |
| 10   |                                  |         |         | 44    |        |         |         |       |        |         | 77                 |                         |                            |
| 11   |                                  |         |         | 45    |        |         |         |       |        |         | 78                 |                         |                            |
| 12   |                                  |         |         | 46    |        |         |         |       |        |         | 79                 |                         |                            |
| 13   |                                  |         |         | 47    |        |         |         |       |        |         | 80                 |                         |                            |
| 14   |                                  |         |         | 48    |        |         |         |       |        |         | 81                 |                         |                            |
| 15   |                                  |         |         | 49    |        |         |         |       |        |         | 82                 |                         |                            |
| 16   |                                  |         |         | 50    |        |         |         |       |        |         | 83                 |                         |                            |
| 17   |                                  |         |         | 51    |        |         |         |       |        |         | 84                 |                         |                            |
| 18   |                                  |         |         | 52    |        |         |         |       |        |         | 85                 |                         |                            |
| 19   |                                  |         |         | 53    |        |         |         |       |        |         | 86                 |                         |                            |
| 20   |                                  |         |         | 54    |        |         |         |       |        |         | 87                 |                         |                            |
| 21   |                                  |         |         | 55    |        |         |         |       |        |         | 88                 |                         |                            |
| 22   |                                  |         |         | 56    |        |         |         |       |        |         | 89                 |                         |                            |
| 23   |                                  |         |         | 57    |        |         |         |       |        |         | 90                 |                         |                            |
| 24   |                                  |         |         | 58    |        |         |         |       |        |         | 91                 |                         |                            |
| 25   |                                  |         |         | 59    |        |         |         |       |        |         | 92                 |                         |                            |
| 26   |                                  |         |         | 60    |        |         |         |       |        |         | 93                 |                         |                            |
| 27   |                                  |         |         | 61    |        |         |         |       |        |         | 94                 |                         |                            |
| 28   |                                  |         |         | 62    |        |         |         |       |        |         | 95                 |                         |                            |
| 29   |                                  |         |         | 63    |        |         |         |       |        |         | 96                 |                         |                            |
| 30   |                                  |         |         | 64    |        |         |         |       |        |         | 97                 |                         |                            |
| 31   |                                  |         |         | 65    |        |         |         |       |        |         | 98                 |                         |                            |
| 32   |                                  |         |         | 66    |        |         |         |       |        |         | 99                 |                         |                            |
| 33   |                                  |         |         | 67    |        |         |         |       |        |         | 100                |                         |                            |
| 34   |                                  |         |         |       |        |         |         |       |        |         |                    |                         |                            |
| Итого по п.п.1   | 0                                | 0       | 0       | 0     | 0      | 0       | 0       | 0     | 0      | 0       | 0                  |                         |                            |
| Всего по участку подроста сопутствующих пород                                |                                  |         |         |       |        |         |         |       |        |         |                    |                         |                            |
| Коефф.перевода   |                                  |         |         |       | 0.5    | 0.8     |         |       |        | 1       |                    |                         |                            |
| С учетом коефф.  |                                  |         |         |       |        |         |         |       |        |         |                    |                         |                            |
| Итого в пересчете на крупный подрост сопутствующих пород,шт.                 |                                  |         |         |       |        |         |         |       |        |         |                    |                         |                            |
| Итого в пересчете на крупный подрост сопутствующих пород,тыс.шт. на 1 га     |                                  |         |         |       |        |         |         | 0.000 |        |         |                    |                         |                            |
| Всего по участку подроста главных(целевых)пород                              |                                  |         |         |       |        |         |         |       |        |         |                    |                         |                            |
| Коефф.перев.   | 0                                | 0       | 0       | 0     | 0      | 0       |         |       |        |         |                    |                         |                            |
| С учетом коефф.  | 0.5                              | 0.8     | 1       |       | 0.5    | 0.8     |         |       |        | 1       |                    |                         |                            |
| Итого в пересчете на крупный подрост главных (целевых) пород,шт.             |                                  |         |         |       |        |         |         |       |        |         |                    |                         |                            |
| Итого в пересчете на крупный подрост главных (целевых) пород,тыс.шт. на 1 га |                                  |         |         |       |        |         |         |       |        |         |                    |                         |                            |
| Итого  |                                  |         |         |       |        |         |         |       |        |         |                    |                         |                            |
| Итого  |                                  |         |         |       |        |         |         |       |        |         |                    | 0.00                    |                            |

Анализ результатов обследования: жизнеспособный подрост главной (целевой) породы сосна в количестве на 1 га - тыс. шт. (подрост отсутствует);  
 рекомендуется провести искусственное лесовосстановление.

# ЧЕРТЕЖ УЧАСТКА

## ПОД ИСКУССТВЕННОЕ ЛЕСОВОССТАНОВЛЕНИЕ

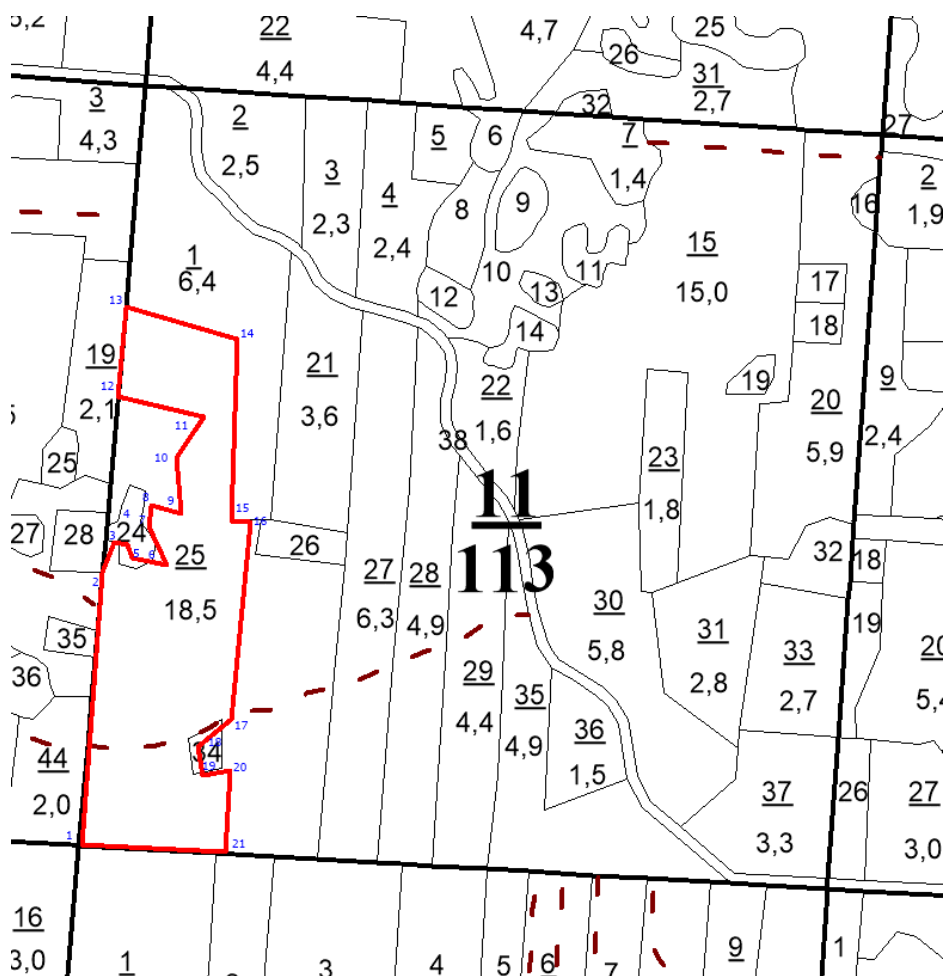
(способ лесовосстановления)

### Лесные культуры

(метод лесовосстановления)

|                                      |                                  |
|--------------------------------------|----------------------------------|
| Субъект Российской Федерации         | Республика Марий Эл              |
| Муниципальное образование            | Звениговский район               |
| Лесничество                          | Кокшайское                       |
| Участковое лесничество               | Уржумское                        |
| Лесной участок, № квартала, № выдела | Кокшайский, квартал 11, выдел 25 |
| Площадь участка, га                  | 11,6                             |
| Условные обозначения:                | Границы лесного участка          |
| Особые отметки:                      |                                  |

Масштаб 1: 10 000



Геоданные:

Каталог координат  
(система координат: МСК-12)

| Номера характерных точек | Направление румбы (азимуты) линий, ° | Длина линий, метры |
|--------------------------|--------------------------------------|--------------------|
| 1-2                      | СЗ 07:30                             | 385,0              |

| №№ точек | X         | Y          |
|----------|-----------|------------|
| 1-2      | 320533,23 | 1261073,59 |

| Номера<br>характерных<br>точек | Направление<br>румбы<br>(азимуты)<br>линий, ° | Длина<br>линий,<br>метры |
|--------------------------------|---|--------------------------|
| 2-3                            | СВ 07:00                                      | 45,0                     |
| 3-4                            | ЮВ 88:00                                      | 17,0                     |
| 4-5                            | ЮВ 37:00                                      | 20,0                     |
| 5-6                            | СВ 89:00                                      | 51,0                     |
| 6-7                            | СЗ 38:00                                      | 59,0                     |
| 7-8                            | СЗ 08:00                                      | 30,0                     |
| 8-9                            | ЮВ 88:00                                      | 44,0                     |
| 9-10                           | СЗ 16:00                                      | 78,0                     |
| 10-11                          | СВ 22:00                                      | 70,0                     |
| 11-12                          | СЗ 89:00                                      | 124,0                    |
| 12-13                          | СЗ 07:30                                      | 128,0                    |
| 13-14                          | ЮВ 86:00                                      | 164,0                    |
| 14-15                          | ЮВ 10:00                                      | 256,0                    |
| 15-16                          | СВ 81:00                                      | 25,0                     |
| 16-17                          | ЮВ 06:30                                      | 280,0                    |
| 17-18                          | ЮЗ 39:00                                      | 59,0                     |
| 18-19                          | ЮВ 20:00                                      | 42,0                     |
| 19-20                          | СВ 68:00                                      | 41,0                     |
| 20-21                          | ЮВ 07:30                                      | 116,0                    |
| 21-1                           | ЮЗ 81:00                                      | 200,0                    |

| №№<br>точек | <u>X</u>  | <u>Y</u>   |
|-------------|-----------|------------|
| 2-3         | 320918,36 | 1261103,93 |
| 3-4         | 320962,12 | 1261120,89 |
| 4-5         | 320957,16 | 1261137,96 |
| 5-6         | 320938,70 | 1261145,47 |
| 6-7         | 320928,73 | 1261194,44 |
| 7-8         | 320983,31 | 1261169,51 |
| 8-9         | 321014,36 | 1261172,01 |
| 9-10        | 321002,25 | 1261214,68 |
| 10-11       | 321081,03 | 1261208,30 |
| 11-12       | 321139,47 | 1261247,65 |
| 12-13       | 321166,98 | 1261125,33 |
| 13-14       | 321294,52 | 1261136,80 |
| 14-15       | 321249,67 | 1261295,09 |
| 15-16       | 320991,81 | 1261286,68 |
| 16-17       | 320990,27 | 1261312,20 |
| 17-18       | 320710,32 | 1261285,12 |
| 18-19       | 320671,81 | 1261238,28 |
| 19-20       | 320631,77 | 1261245,54 |
| 20-21       | 320637,55 | 1261284,04 |
| 21-1        | 320523,81 | 1261276,80 |