

# ПРОЕКТ ЛЕСОВОССТАНОВЛЕНИЯ

Начало-осень 2020 г.- окончание осень 2027 г.

Период лесовосстановления начало, окончание (месяц, год)

## 1. Характеристика местоположения лесного участка

Арендатор лесного участка	ООО «Кокшайский Лес»
Лесничество	Кокшайское
Участковое лесничество	Уржумское
Лесной участок	Кокшайский
№ квартала	151
№ выдела	22
Площадь лесного участка, га	5,3

## 2. Характеристика лесорастительных условий лесного участка

Тип леса	Сбр	
ТЛУ	А2	
Рельеф	волнистый	
Гидрологические условия	свежие	
Почва	Тип, механический состав, влажность	песчаная, слабоподзолистая
	Поврежденность почвы участка (степень)	-

## 3. Характеристика площадей лесного участка (нужное отметить)

Вырубка	вырубка
Гарь	-
Прогалина	-
Иные не занятые лесными насаждениями или пригодные для лесовосстановления земли	-

## 4. Характеристика вырубки

Количество пней на единице площади, тыс.шт./га	0,430
Состояние очистки от порубочных остатков и валежника	удовлетворительное
Характер и размещение оставленных деревьев и кустарников	-
Степень задернения почвы	слабая
Степень минерализации почвы, %	

## 5. Характеристика имеющегося подроста и молодняка лесных древесных пород

Состав пород	подрост отсутствует	
Средний возраст, лет		
Средняя высота, м		
Количество деревьев и кустарников на единице площади лесного участка, тыс.шт/га		
Состояние лесных насаждений и их оценка		Жизнеспособность подроста
		Категория густоты
	Распределение по площади	

## 6. Проектируемый способ лесовосстановления – искусственное

## 7. Обоснование проектируемого способа лесовосстановления, главных (ой) лесных(ой) древесных (ой) пород(ы), породного состава восстанавливаемых лесов, с учетом особенностей производства работ в различных категориях защитных лесов и особо защитных участках лесов

Обоснование проектируемого способа лесовосстановления	Таблица 2 Приложение 17 Правил лесовосстановления
Обоснование главных (ой) лесных (ой) древесных (ой) пород(ы)	
Сопутствующие лесные древесные и кустарниковые породы	
Обоснование породного состава восстанавливаемых лесов	
Схема смешения древесных и кустарниковых пород (для искусственного и комбинированного лесовосстановления)	С-С-С-С

## 8. Сроки и технологии (методы) выполнения работ по лесовосстановлению

### Искусственное и комбинированное лесовосстановление:

Метод создания (посадка/ посев (месяц, год))	посадка, весна 2021 г.
Расчистка участка и подготовка участка	
Способы и сроки обработки почвы, применяемые машины и оборудование	механизированная, бороздами; трактор МТЗ-82 с плугом ПКЛ-70. осень 2020 г.
Используемый посадочный материал	сеянцы ЗКС
Посев	Используемый посевной материал
	Селекционная категория семян
	Происхождение
	Класс качества семян
	Предпосевная подготовка семян
	Норма высева, кг/га
	Размещение семян при посеве

Схема размещения посадочных (посевных) мест в ряду междурядье, м	4,0*1,1	
Видовой состав культивируемых пород, ед	Главная (ые)	10 с
	Сопутствующая (ие)	
Густота посадки (посева), в т.ч. по породам, тыс.шт/га	2,27	
Виды и способы ухода за лесными культурами, их кратность (агротехнический, лесоводственные уходы, дополнение и др.)	1-й год	-
	2-й год	агроуход 2-х кратный+дополнение
	3-й год	агроуход 1 кратный+дополнение(по итогам обследования)
	4-й год	агроуход 1 кратный+дополнение(по итогам обследования)
	5-й год	агроуход 1 кратный+дополнение(по итогам обследования)
	6-й год	лесоводственный уход по согласованию
	7-й год	
Технология агротехнических уходов	подавление, скашивание растительности механическим способом	
Технология лесоводственных уходов	подавление, скашивание травянистой и древесной растительности механическим способом	
Борьба с вредителями, болезнями леса		
Противопожарные мероприятия	опашка по периметру минполосой	
Иные мероприятия (огораживание и др.)		

### Естественное лесовосстановление:

Сохранение жизнеспособного подроста и молодняка главных лесных древесных пород при проведении рубок лесных насаждений (характеристика подроста и молодняка до рубки)	Состав	-
	Средний возраст, лет	
	Средняя высота, м	
	Количество на 1 га, тыс.шт.	
Процент сохранности подроста и молодняка от количества, имеющегося до рубки		
Способ минерализации поверхности почвы		
Применяемые машины, орудия, средства		
Процент минерализации		
Источники обсеменения (порода, источник)		
Борьба с вредителями, болезнями леса		
Противопожарные мероприятия		
Иные мероприятия (огораживание и др.)	-	
Другие методы естественного лесовосстановления	-	

### 9. Требования к используемому для лесовосстановления посадочному материалу

Древесная порода	Возраст не менее, лет	Диаметр стволика у корневой шейки не менее, мм	Высота стволика не менее, см
сосна	1 год	2	12

### 10. Требования к молоднякам, площади которых подлежат отнесению к землям, на которых расположены леса, для признания работ по лесовосстановлению завершёнными

Возраст не менее, лет	Количество деревьев главных лесных древесных пород не менее, тыс.шт на 1 га	Средняя высота деревьев главных пород не менее, м
7	2,0	1,2

### 11. Объём работ по лесовосстановлению

Площадь лесовосстановления, га	5,3
--------------------------------	-----

#### К Проекту прилагаются:

1. Карточка обследования лесного участка
2. Перечётная ведомость жизнеспособного подроста при обследовании участка лесовосстановления
3. Чертеж (схема) участка (с указанием географических координат)

#### Проект лесовосстановления составил:

« 28 » августа 2010 г. инженер лх Груздева Груздева Т.Н.  
дата должность подпись Ф.И.О

#### Проект лесовосстановления согласован:

« 28 » августа 2010 г. врио директора Степанов Степанов В.А.  
дата должность подпись Ф.И.О

**Карточка**  
**обследования участка № 5 / 2020 год**  
**при выборе способа и технологии лесовосстановления**

1. Лесничество Кокшайское
2. Участковое лесничество Уржумское
3. Лесной участок Кокшайский
4. Номер квартала 151      5. Номер выдела 22      6. Площадь 5,3 га
7. Категория площади лесовосстановления: вырубка 2020 г.  
вырубка, гарь, иная (год, месяц)
8. Исходный породный состав участка лесовосстановления: 7с2с1б+д
- 9. Условия для работы техники:**
  - 9.1. Количество пней, шт./га: - 430 , ср.диаметр 24 см
  - 9.2. Захламленность, м<sup>3</sup>/га      отсутствует  
отсутствует – менее 5 м<sup>3</sup>/га, слабая - 5-20 м<sup>3</sup>/га, средняя – 20-50 м<sup>3</sup>/га, сильная >50 м<sup>3</sup>/га
  - 9.3. Доступность для работы техники : доступно
- 10. Характеристика природно-климатических и лесорастительных условий лесного участка**
  - 10.1. Лесорастительная зона: хвойно-широколиственные леса;
  - 10.2. Лесной район: хвойно-широколиственные (смешанные) леса европейской части РФ;
  - 10.3. Целевое назначение лесов: эксплуатационные леса
  - 10.4. Почва: песчаная слабоподзолистая, свежая;  
тип, степень увлажнения, механический состав
  - 10.5. Тип леса (тип вырубки, тип лесорастительных условий) вырубка, СбрА2
  - 10.6. Степень задернения почвы: слабая;
- 11. Характеристика подроста главных (целевых) пород (перечетная ведомость прилагается):**
  - 11.1. Средняя высота подроста м, 11.2. Средний возраст подроста,
  - 11.3. Количество, всего - тыс.шт./га, в том числе по породам:  
- тыс.шт/га, - т.шт/га
  - 11.4. Категория густоты: -      11.5. Распределение по площади:  
редкий, средний, густой      равномерное, неравномерное, групповое
  - 11.6. Жизнеспособность подроста  
жизнеспособный, нежизнеспособный
- 12. Характеристика возобновления мягколиственных пород:**
  - 12.1. Порода:-, 12.2. Количество: тыс. шт./га, 12.3. Средняя высота м
  - 12.1. Порода:, 12.2. Количество: тыс. шт./га, 12.3. Средняя высота м,
- 13. Источники обсеменения:**  
порода, источник: одиночные (шт./га), куртины, полосы, стены леса
- 14. Характеристика санитарного состояния:** удовлетворительное, заселенность и болезни не выявлены;  
заселенность вредными организмами, болезни леса
- 15. Предложения для разработки Проекта лесовосстановления:**
  - 15.1. Способы лесовосстановления: искусственный  
естественный, искусственный, комбинированный
  - 15.2. Главные (целевые) породы: сосна
  - 15.3. Срок лесовосстановления: (таблица 1 Приложения 17 Правил ЛВ), осень 2020 г. –  
осень 2027 г.  
начало, окончание (месяц, год)
- 16. Необходимость проведения предварительных и сопутствующих мероприятий:**
  - 16.1. Очистка вырубки, гари : - 17.2. Санитарные: -
  - 16.3. Противопожарные : соблюдение правил пожарной безопасности;
  - 16.4. Иные предложения \_\_\_\_\_

Исполнитель (и) инженер Груздева Т.Н. «28» августа 2020 г.  
Должность                      подпись                      ФИО                      дата

Перечетная ведомость  
жизнеспособного подроста при обследовании участка № 5 2020 года лесовосстановления

Лесничество Кокшайское      Участковое лесничество      Уржумское      Лесной участок      Кокшайский  
 Номер квартала      151      Номер выдела      22      Площадь      5.3 га  
 площадь уч.пл. 10м2      10\*50=      0.05      0.05  
 подрост мелкий-до 0.5м      средний-0.51-1.5м      крупный- свыше 1.5м

№ пр.пл.1 (Неучетных площадок)	Распределение подроста по высоте										Итого на 1га	средняя высота, м	средний возраст, лет
	сосна				итого	сосна				итого			
	мелкий	средний	крупный	(Неучетных площадок)		мелкий	средний	крупный	(Неучетных площадок)				
1	2	3	4	5	2	3	4	5	6	7	8	9	
1						26							
2						27							
3						28							
4						29							
5						30							
6						31							
7						32							
8						33							
9						34							
10						35							
11						36							
12						37							
13						38							
14						39							
15						40							
16						41							
17						42							
18						43							
19						44							
20						45							
21						46							
22						47							
23						48							
24						49							
25						50							
итого по п.п.1	0	0	0	0	0		0	0	0	0			
Всего по участку подроста сопутствующих пород													
Коефф.перевод							0.5	0.8		1			
С учетом коефф.													
Итого в пересчете на крупный подрост сопутствующих пород,шт.													
Итого в пересчете на крупный подрост сопутствующих пород,тыс.шт. на 1 га													
										0.000			
Всего по участку подроста главных(целевых)пород													
	0	0	0	0	0		0				0		
Коефф.перев.	0.5	0.8		1			0.5	0.8		1			
С учетом коефф.													
	0	0	0	0	0		0	0		0	0		
Итого в пересчете на крупный подрост главных (целевых) пород,шт.													
					0						0		
Итого в пересчете на крупный подрост главных (целевых) пород,тыс.шт. на 1 га-													
Итого					0.00						0.00		

Анализ результатов обследования:  
 жизнеспособный подрост главной (целевой) породы в количестве на 1 га - тыс. шт. -подрост отсутствует;  
 рекомендуется провести искусственное лесовосстановление.

# ЧЕРТЕЖ УЧАСТКА

## ПОД ИСКУССТВЕННОЕ ЛЕСОВОССТАНОВЛЕНИЕ

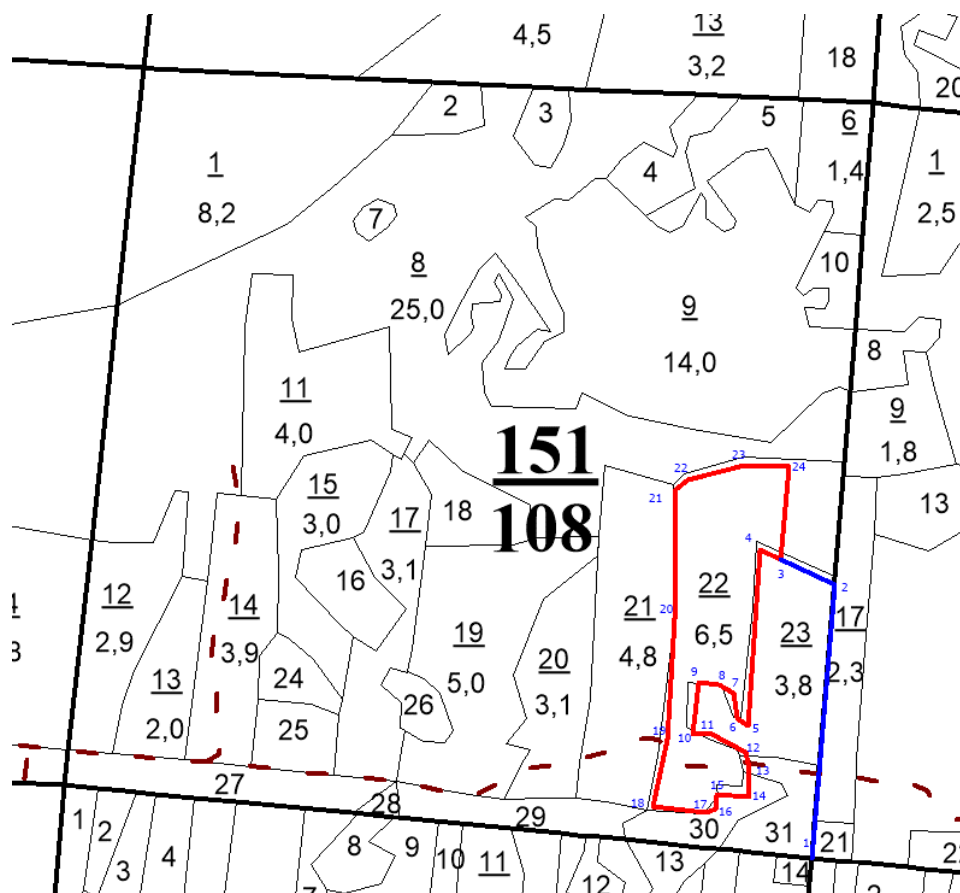
(способ лесовосстановления)

### Лесные культуры

(метод лесовосстановления)

Субъект Российской Федерации	Республика Марий Эл
Муниципальное образование	Звениговский район
Лесничество	Кокшайское
Участковое лесничество	Уржумское
Лесной участок, № квартала, № выдела	Кокшайский, квартал 151, выдел 22
Площадь участка, га	5,3
Условные обозначения:	Границы лесного участка
Особые отметки:	

Масштаб 1: 10 000



Геоданные:

Каталог координат  
(система координат: МСК-12)

Номера характерных точек	Направление румбы (азимуты) линий, °	Длина линий, метры
1-2	СЗ 09:00	382,0
2-3	СЗ 79:00	84,0
3-4	СЗ 79:00	32,0

№№ точек	X	Y
3-4	322539,65	1255877,46

Номера характерных точек	Направление румбы (азимуты) линий, °	Длина линий, метры
4-5	ЮВ 10:00	247,0
5-6	СЗ 65:00	18,0
6-7	СЗ 23:00	36,0
7-8	СЗ 77:00	23,0
8-9	ЮЗ 85:00	29,0
9-10	ЮВ 07:30	74,0
10-11	СВ 72:30	25,0
11-12	ЮВ 76:00	57,0
12-13	ЮВ 28:00	23,0
13-14	ЮВ 13:00	39,0
14-15	ЮЗ 80:30	46,0
15-16	ЮВ 12:00	21,0
16-17	ЮЗ 60:00	16,0
17-18	ЮЗ 81:00	74,0
18-19	СЗ 01:00	98,0
19-20	СЗ 10:30	168,0
20-21	СЗ 13:30	181,0
21-22	СВ 32:30	21,0
22-23	СВ 61:30	82,0
23-24	СВ 78:30	62,0
24-3	ЮВ 09:00	131,0

№№ точек	X	Y
4-5	322522,31	1255848,37
5-6	322305,56	1255831,49
6-7	322316,23	1255817,21
7-8	322351,50	1255811,28
8-9	322362,82	1255790,76
9-10	322367,36	1255762,17
10-11	322294,19	1255753,52
11-12	322295,45	1255778,69
12-13	322268,35	1255828,73
13-14	322245,76	1255834,53
14-15	322206,55	1255833,92
15-16	322209,84	1255788,90
16-17	322189,36	1255786,70
17-18	322184,76	1255772,28
18-19	322191,91	1255697,88
19-20	322287,25	1255719,02
20-21	322455,81	1255728,66
21-22	322637,23	1255731,20
22-23	322651,71	1255746,92
23-24	322672,10	1255826,90
24-3	1255889,13	322669,16