

ПРОЕКТ ЛЕСОВОССТАНОВЛЕНИЯ

Начало-осень 2020 г.- окончание осень 2027 г.

Период лесовосстановления начало, окончание (месяц, год)

1. Характеристика местоположения лесного участка

Арендатор лесного участка	ООО «Кокшайский Лес»
Лесничество	Кокшайское
Участковое лесничество	Уржумское
Лесной участок	Кокшайский
№ квартала	140
№ выдела	19
Площадь лесного участка, га	7,1

2. Характеристика лесорастительных условий лесного участка

Тип леса	Сбр	
ТЛУ	А2	
Рельеф	волнистый	
Гидрологические условия	свежие	
Почва	Тип, механический состав, влажность	песчаная, слабоподзолистая
	Поврежденность почвы участка (степень)	-

3. Характеристика площадей лесного участка (нужное отметить)

Вырубка	вырубка
Гарь	-
Прогалина	-
Иные не занятые лесными насаждениями или пригодные для лесовосстановления земли	-

4. Характеристика вырубки

Количество пней на единице площади, тыс.шт./га	0,490
Состояние очистки от порубочных остатков и валежника	удовлетворительное
Характер и размещение оставленных деревьев и кустарников	-
Степень задернения почвы	слабая
Степень минерализации почвы, %	

5. Характеристика имеющегося подроста и молодняка лесных древесных пород

Состав пород	подрост отсутствует	
Средний возраст, лет		
Средняя высота, м		
Количество деревьев и кустарников на единице площади лесного участка, тыс.шт/га		
Состояние лесных насаждений и их оценка		Жизнеспособность подроста
		Категория густоты
	Распределение по площади	

6. Проектируемый способ лесовосстановления – искусственное

7. Обоснование проектируемого способа лесовосстановления, главных (ой) лесных(ой) древесных (ой) пород(ы), породного состава восстанавливаемых лесов, с учетом особенностей производства работ в различных категориях защитных лесов и особо защитных участках лесов

Обоснование проектируемого способа лесовосстановления	Таблица 2 Приложение 17 Правил лесовосстановления
Обоснование главных (ой) лесных (ой) древесных (ой) пород(ы)	
Сопутствующие лесные древесные и кустарниковые породы	
Обоснование породного состава восстанавливаемых лесов	
Схема смешения древесных и кустарниковых пород (для искусственного и комбинированного лесовосстановления)	С-С-С-С

8. Сроки и технологии (методы) выполнения работ по лесовосстановлению

Искусственное и комбинированное лесовосстановление:

Метод создания (посадка/ посев (месяц, год))	посадка, весна 2021 г.
Расчистка участка и подготовка участка	
Способы и сроки обработки почвы, применяемые машины и оборудование	механизированная, бороздами; трактор МТЗ-82 с плугом ПКЛ-70. осень 2020 г.
Используемый посадочный материал	сеянцы ЗКС
Посев	Используемый посевной материал
	Селекционная категория семян
	Происхождение
	Класс качества семян
	Предпосевная подготовка семян
	Норма высева, кг/га
	Размещение семян при посеве

Схема размещения посадочных (посевных) мест в ряду междурядье, м	4,0*1,1	
Видовой состав культивируемых пород, ед	Главная (ые)	10 с
	Сопутствующая (ие)	
Густота посадки (посева), в т.ч. по породам, тыс.шт/га	2,27	
Виды и способы ухода за лесными культурами, их кратность (агротехнический, лесоводственные уходы, дополнение и др.)	1-й год	-
	2-й год	агроуход 2-х кратный+дополнение
	3-й год	агроуход 1 кратный+дополнение(по итогам обследования)
	4-й год	агроуход 1 кратный+дополнение(по итогам обследования)
	5-й год	агроуход 1 кратный+дополнение(по итогам обследования)
	6-й год	лесоводственный уход по согласованию
	7-й год	
Технология агротехнических уходов	подавление, скашивание растительности механическим способом	
Технология лесоводственных уходов	подавление, скашивание травянистой и древесной растительности механическим способом	
Борьба с вредителями, болезнями леса		
Противопожарные мероприятия	опашка по периметру минполосой	
Иные мероприятия (огораживание и др.)		

Естественное лесовосстановление:

Сохранение жизнеспособного подроста и молодняка главных лесных древесных пород при проведении рубок лесных насаждений (характеристика подроста и молодняка до рубки)	Состав	-
	Средний возраст, лет	
	Средняя высота, м	
	Количество на 1 га, тыс.шт.	
Процент сохранности подроста и молодняка от количества, имеющегося до рубки		
Способ минерализации поверхности почвы		
Применяемые машины, орудия, средства		
Процент минерализации		
Источники обсеменения (порода, источник)		
Борьба с вредителями, болезнями леса		
Противопожарные мероприятия		
Иные мероприятия (огораживание и др.)		
Другие методы естественного лесовосстановления		

9. Требования к используемому для лесовосстановления посадочному материалу

Древесная порода	Возраст не менее, лет	Диаметр стволика у корневой шейки не менее, мм	Высота стволика не менее, см
сосна	1 год	2	12

10. Требования к молоднякам, площади которых подлежат отнесению к землям, на которых расположены леса, для признания работ по лесовосстановлению законченными

Возраст не менее, лет	Количество деревьев главных лесных древесных пород не менее, тыс.шт на 1 га	Средняя высота деревьев главных пород не менее, м
7	2,0	1,2

11. Объём работ по лесовосстановлению

Площадь лесовосстановления, га	7,1
--------------------------------	-----

К Проекту прилагаются:

1. Карточка обследования лесного участка
2. Перечётная ведомость жизнеспособного подроста при обследовании участка лесовосстановления
3. Чертеж (схема) участка (с указанием географических координат)

Проект лесовосстановления составил:

« 28 » августа 2016 г. инженер лх *Груздева*
 дата должность подпись

Груздева Т.Н.
 Ф.И.О

Проект лесовосстановления согласован:

« 28 » августа 2016 г. врио директора *Степанов*
 дата должность подпись

Степанов В.А.
 Ф.И.О

**Карточка
обследования участка № 4 / 2020 год**

при выборе способа и технологии лесовосстановления

1. Лесничество Кокшайское
2. Участковое лесничество Уржумское
3. Лесной участок Кокшайский
4. Номер квартала 140
5. Номер выдела 19
6. Площадь 7,1 га
7. Категория площади лесовосстановления: вырубка 2020 г.
вырубка, гарь, иная (год, месяц)
8. Исходный породный состав участка лесовосстановления: 10с+б+е
- 9. Условия для работы техники:**
 - 9.1. Количество пней, шт./га: - 490 , ср.диаметр 24 см
 - 9.2. Захламленность, м³/га отсутствует
отсутствует – менее 5 м³/га, слабая - 5-20 м³/га, средняя – 20-50 м³/га, сильная >50 м³/га
 - 9.3. Доступность для работы техники : доступно
- 10. Характеристика природно-климатических и лесорастительных условий лесного участка**
 - 10.1. Лесорастительная зона: хвойно-широколиственные леса;
 - 10.2. Лесной район: хвойно-широколиственные (смешанные) леса европейской части РФ;
 - 10.3. Целевое назначение лесов: эксплуатационные леса
 - 10.4. Почва: песчаная слабоподзолистая, свежая;
тип, степень увлажнения, механический состав
 - 10.5. Тип леса (тип вырубки, тип лесорастительных условий) вырубка, СбрА2
 - 10.6. Степень задернения почвы: слабая;
- 11. Характеристика подроста главных (целевых) пород (перечетная ведомость прилагается):**
 - 11.1. Средняя высота подроста м, 11.2. Средний возраст подроста,
 - 11.3. Количество, всего - тыс.шт./га, в том числе по породам:
- тыс.шт/га, - т.шт/га
 - 11.4. Категория густоты: - 11.5. Распределение по площади:
редкий, средний, густой равномерное, неравномерное, групповое
 - 11.6. Жизнеспособность подроста
жизнеспособный, нежизнеспособный
- 12. Характеристика возобновления мягколиственных пород:**
 - 12.1. Порода:-, 12.2. Количество: тыс. шт./га, 12.3. Средняя высота м
 - 12.1. Порода:, 12.2. Количество: тыс. шт./га, 12.3. Средняя высота м,
- 13. Источники обсеменения:**
порода, источник: одиночные (шт./га), куртины, полосы, стены леса
- 14. Характеристика санитарного состояния:** удовлетворительное, заселенность и болезни не выявлены;
заселенность вредными организмами, болезни леса
- 15. Предложения для разработки Проекта лесовосстановления:**
 - 15.1. Способы лесовосстановления: искусственный
естественный, искусственный, комбинированный
 - 15.2. Главные (целевые) породы: сосна
 - 15.3. Срок лесовосстановления: (таблица 1 Приложения 17 Правил ЛВ), осень 2020 г. –
осень 2027 г.
начало, окончание (месяц, год)
- 16. Необходимость проведения предварительных и сопутствующих мероприятий:**
 - 16.1. Очистка вырубки, гари : - 17.2. Санитарные: -
 - 16.3. Противопожарные : соблюдение правил пожарной безопасности;
 - 16.4. Иные предложения _____

Исполнитель (и) инженер Груздева Т.Н. «28» августа 2020 г.
Должность подпись ФИО дата

Перечетная ведомость
жизнеспособного подроста при обследовании участка № 4 2020 года лесовосстановления

Лесничество Кокшайское Участковое лесничество Уржумское Лесной участок Кокшайский
 Номер квартала 140 Номер выдела 19 Площадь 7.1 га
 площадь уч.пл. 10м2 10*50= 0.05 0.05
 подрост мелкий-до 0.5м средний-0.51-1.5м крупный- свыше 1.5м

№ пр.пл.1 (Неучетных площадок)	Распределение подроста по высоте										Итого на 1га	средняя высота, м	средний возраст, лет
	сосна				итого	(Неучетных площадок)	сосна			итого			
	мелкий	средний	крупный	итого			мелкий	средний	крупный				
1	2	3	4	5	1	2	3	4	5	6	7	8	
1						26							
2						27							
3						28							
4						29							
5						30							
6						31							
7						32							
8						33							
9						34							
10						35							
11						36							
12						37							
13						38							
14						39							
15						40							
16						41							
17						42							
18						43							
19						44							
20						45							
21						46							
22						47							
23						48							
24						49							
25						50							
итого по п.п.1	0	0	0	0	0		0	0	0	0			
Всего по участку подроста сопутствующих пород													
Коэфф.перевода							0.5	0.8	1				
С учетом коэфф.													
Итого в пересчете на крупный подрост сопутствующих пород,шт.													
Итого в пересчете на крупный подрост сопутствующих пород,тыс.шт. на 1 га													
										0.000			
Всего по участку подроста главных(целевых)пород													
	0	0	0	0	0		0			0			
Коэфф.перев.	0.5	0.8	1				0.5	0.8	1				
С учетом коэфф.													
Итого в пересчете на крупный подрост главных (целевых) пород,шт.													
										0			
Итого в пересчете на крупный подрост главных (целевых) пород,тыс.шт. на 1 га-													
Итого					0.00					0.00			

Анализ результатов обследования:
 жизнеспособный подрост главной (целевой) породы в количестве на 1 га - тыс. шт. - подрост отсутствует;
 рекомендуется провести искусственное лесовосстановление.

ЧЕРТЕЖ УЧАСТКА

ПОД ИСКУССТВЕННОЕ ЛЕСОВОССТАНОВЛЕНИЕ

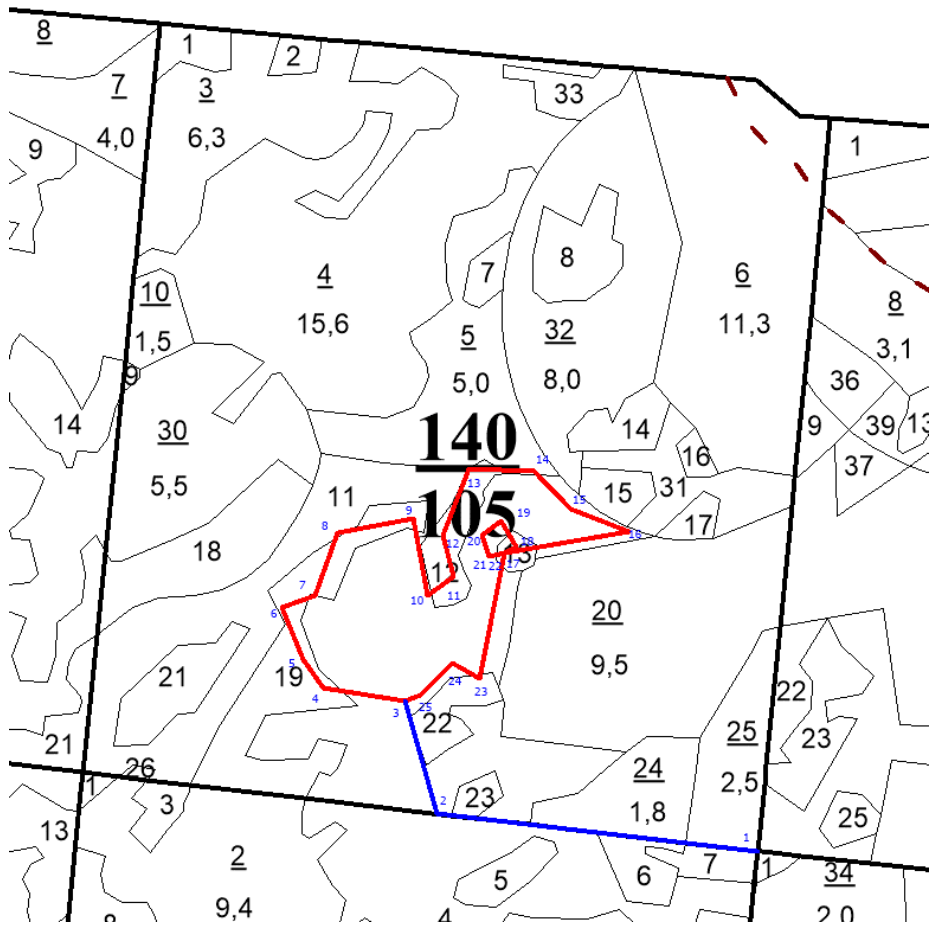
(способ лесовосстановления)

Лесные культуры

(метод лесовосстановления)

Субъект Российской Федерации	Республика Марий Эл
Муниципальное образование	Звениговский район
Лесничество	Кокшайское
Участковое лесничество	Уржумское
Лесной участок, № квартала, № выдела	Кокшайский, квартал 140, выдел 19
Площадь участка, га	7,1
Условные обозначения:	Границы лесного участка
Особые отметки:	

Масштаб 1: 10 000



Геоданные:

Каталог координат
(система координат: МСК-12)

Номера характерных точек	Направление румбы (азимуты) линий, °	Длина линий, метры
1-2	ЮЗ 85:00	460,0

№№ точек	<u>X</u>	<u>Y</u>

Номера характерных точек	Направление румбы (азимуты) линий, °	Длина линий, метры
2-3	СЗ 27:30	166,0
3-4	ЮЗ 87:00	118,0
4-5	СЗ 46:30	50,0
5-6	СЗ 33:00	78,0
6-7	СВ 57:00	49,0
7-8	СВ 08:00	95,0
8-9	СВ 67:00	111,0
9-10	ЮВ 21:30	114,0
10-11	СВ 41:30	48,0
11-12	СЗ 27:30	61,0
12-13	СВ 10:00	103,0
13-14	СВ 80:00	93,0
14-15	ЮВ 56:00	74,0
15-16	ЮВ 81:00	90,0
16-17	ЮЗ 68:00	181,0
17-18	СВ 53:00	20,0
18-19	СЗ 44:00	44,0
19-20	ЮЗ 41:30	34,0
20-21	ЮВ 29:30	34,0
21-22	СВ 61:00	23,0
22-23	ЮВ 00:30	183,0
23-24	СЗ 72:00	46,0
24-25	ЮЗ 32:30	64,0
25-3	ЮЗ 57:30	24,0

№№ точек	<u>X</u>	<u>Y</u>
3-4	323039,12	1258630,97
4-5	323057,02	1258514,53
5-6	323096,83	1258486,71
6-7	323171,56	1258456,21
7-8	323189,81	1258502,55
8-9	323278,95	1258534,79
9-10	323299,09	1258643,84
10-11	323188,43	1258663,09
11-12	323216,49	1258700,89
12-13	323274,61	1258685,31
13-14	323369,42	1258723,18
14-15	323365,90	1258816,56
15-16	323313,18	1258867,88
16-17	323208,66	1258951,25
17-18	323250,62	1258773,82
18-19	323258,45	1258791,55
19-20	323295,46	1258767,91
20-21	323275,55	1258740,89
21-22	323244,03	1258751,51
22-23	323250,62	1258773,82
23-24	323070,74	1258738,02
24-25	323092,57	1258699,75
25-3	323046,81	1258653,37