

# ПРОЕКТ ЛЕСОВОССТАНОВЛЕНИЯ

Начало-осень 2020 г., окончание - осень 2027 г.

Период лесовосстановления начало, окончание (месяц, год)

## 1. Характеристика местоположения лесного участка

Арендатор лесного участка	ООО «Кокшайский Лес»
Лесничество	Кокшайское
Участковое лесничество	Уржумское
Лесной участок	Кокшайский
№ квартала	69
№ выдела	1
Площадь лесного участка, га	11,2

## 2. Характеристика лесорастительных условий лесного участка

Тип леса	Сбр	
ТЛУ	А2	
Рельеф	волнистый	
Гидрологические условия	свежие	
Почва	Тип, механический состав, влажность	песчаная, слабоподзолистая
	Поврежденность почвы участка (степень)	-

## 3. Характеристика площадей лесного участка (нужное отметить)

Вырубка	вырубка
Гарь	-
Прогалина	-
Иные не занятые лесными насаждениями или пригодные для лесовосстановления земли	-

## 4. Характеристика вырубки

Количество пней на единице площади, тыс.шт./га	0,470
Состояние очистки от порубочных остатков и валежника	удовлетворительное
Характер и размещение оставленных деревьев и кустарников	-
Степень задернения почвы	слабая
Степень минерализации почвы, %	

## 5. Характеристика имеющегося подроста и молодняка лесных древесных пород

Состав пород	106	
Средний возраст, лет	1	
Средняя высота, м	1,8	
Количество деревьев и кустарников на единице площади лесного участка, тыс.шт/га	0,13	
Состояние лесных насаждений и их оценка	Жизнеспособность подроста	жизнеспособный
	Категория густоты	редкий
	Распределение по площади	групповой

## 6. Проектируемый способ лесовосстановления – искусственное

7. Обоснование проектируемого способа лесовосстановления, главных (ой) лесных(ой) древесных (ой) пород(ы), породного состава восстанавливаемых лесов, с учетом особенностей производства работ в различных категориях защитных лесов и особо защитных участках лесов

Обоснование проектируемого способа лесовосстановления	Таблица 2 Приложение 17 Правил лесовосстановления
Обоснование главных (ой) лесных (ой) древесных (ой) пород(ы)	
Сопутствующие лесные древесные и кустарниковые породы	
Обоснование породного состава восстанавливаемых лесов	
Схема смешения древесных и кустарниковых пород (для искусственного и комбинированного лесовосстановления)	С-С-С-С

## 8. Сроки и технологии (методы) выполнения работ по лесовосстановлению

### Искусственное и комбинированное лесовосстановление:

Метод создания (посадка/ посев (месяц, год))	посадка, весна 2021 г.
Расчистка участка и подготовка участка	
Способы и сроки обработки почвы, применяемые машины и оборудование	механизованная, бороздами: трактор МТЗ-82 с плугом ПКЛ-70. осень 2020 г.
Используемый посадочный материал	сеянцы ЗКС
Посев	Используемый посевной материал
	Селекционная категория семян
	Происхождение
	Класс качества семян
	Предпосевная подготовка семян
	Норма высева, кг/га
Размещение семян при посеве	



Схема размещения посадочных (посевных) мест в ряду междурядье, м		4,0*1,1
Видовой состав культивируемых пород, ед	Главная (ые)	10 с
	Сопутствующая (ие)	
Густота посадки (посева), в т.ч. по породам, тыс.шт/га		2,27
Виды и способы ухода за лесными культурами, их кратность (агротехнический, лесоводственные уходы, дополнение и др.)	1-й год	-
	2-й год	агроуход 2-х кратный+дополнение
	3-й год	агроуход 1 кратный+дополнение(по итогам обследования)
	4-й год	агроуход 1 кратный+дополнение(по итогам обследования)
	5-й год	агроуход 1 кратный+дополнение(по итогам обследования)
	6-й год	лесоводственный уход по согласованию
	7-й год	
Технология агротехнических уходов		подавление, скашивание растительности механическим способом
Технология лесоводственных уходов		подавление, скашивание травянистой и древесной растительности механическим способом
Борьба с вредителями, болезнями леса		
Противопожарные мероприятия		опашка по периметру минполосой
Иные мероприятия (ограживание и др.)		

### Естественное лесовосстановление:

Сохранение жизнеспособного подроста и молодняка главных лесных древесных пород при проведении рубок лесных насаждений (характеристика подроста и молодняка до рубки)	Состав	-
	Средний возраст, лет	
	Средняя высота, м	
	Количество на 1 га, тыс.шт.	
Процент сохранности подроста и молодняка от количества, имеющегося до рубки		
Способ минерализации поверхности почвы		
Применяемые машины, орудия, средства		
Процент минерализации		
Источники обсеменения (порода, источник)		
Борьба с вредителями, болезнями леса		
Противопожарные мероприятия		
Иные мероприятия (ограживание и др.)		
Другие методы естественного лесовосстановления		

### 9. Требования к используемому для лесовосстановления посадочному материалу

Древесная порода	Возраст не менее, лет	Диаметр стволика у корневой шейки не менее, мм	Высота стволика не менее, см
сосна	1год	2	12

### 10. Требования к молоднякам, площади которых подлежат отнесению к землям, на которых расположены леса, для признания работ по лесовосстановлению завершёнными

Возраст не менее, лет	Количество деревьев главных лесных древесных пород не менее, тыс.шт на 1 га	Средняя высота деревьев главных пород не менее, м
7	2,0	1,2

### 11. Объём работ по лесовосстановлению

Площадь лесовосстановления, га	11,2
--------------------------------	------

#### К Проекту прилагаются:

1. Карточка обследования лесного участка
2. Перечётная ведомость жизнеспособного подроста при обследовании участка лесовосстановления
3. Чертеж (схема) участка (с указанием географических координат)

#### Проект лесовосстановления составил:

« 28 » августа 2020 г. инженер лх Груздева Груздева Т.Н.  
 дата должность подпись Ф.И.О

#### Проект лесовосстановления согласован:

« 28 » августа 2020 г. врио директора Степанов Степанов В.А.  
 дата должность подпись Ф.И.О



**Карточка**  
**обследования участка № 3 / 2020 год**  
**при выборе способа и технологии лесовосстановления**

1. Лесничество Кокшайское
2. Участковое лесничество Уржумское
3. Лесной участок Кокшайский
4. Номер квартала 69 5. Номер выдела 1 6. Площадь 11,2 га
7. Категория площади лесовосстановления: вырубка 2020 г.  
вырубка, гарь, иная (год, месяц)
8. Исходный породный состав участка лесовосстановления: 9с1б+е+ос+д

**Условия для работы техники:**

- 9.1. Количество пней, шт./га: - 470 , ср.диаметр 24 см
- 9.2. Захламленность, м<sup>3</sup>/га отсутствует  
отсутствует – менее 5 м<sup>3</sup>/га, слабая - 5-20 м<sup>3</sup>/га, средняя – 20-50 м<sup>3</sup>/га, сильная >50 м<sup>3</sup>/га
- 9.3. Доступность для работы техники : доступно

**10. Характеристика природно-климатических и лесорастительных условий лесного участка**

- 10.1. Лесорастительная зона: хвойно-широколиственные леса;
- 10.2. Лесной район: хвойно-широколиственные (смешанные) леса европейской части РФ;
- 10.3. Целевое назначение лесов: эксплуатационные леса
- 10.4. Почва: песчаная слабоподзолистая, свежая;  
тип, степень увлажнения, механический состав
- 10.5. Тип леса (тип вырубки, тип лесорастительных условий) вырубка, СбрА2
- 10.6. Степень задернения почвы: слабая;

**11. Характеристика подроста главных (целевых) пород (перечетная ведомость прилагается):**

- 11.1. Средняя высота подроста м, 11.2. Средний возраст подроста,
- 11.3. Количество, всего - тыс.шт./га, в том числе по породам:  
- тыс.шт/га, - т.шт/га
- 11.4. Категория густоты: - 11.5. Распределение по площади:  
редкий, средний, густой равномерное, неравномерное, групповое
- 11.6. Жизнеспособность подроста  
жизнеспособный, нежизнеспособный

**12. Характеристика возобновления мягколиственных пород:**

- 12.1. Порода:- береза, 12.2. Количество: 0,13 тыс. шт./га, 12.3. Средняя высота 1,8 м
- 12.1. Порода:, 12.2. Количество: тыс. шт./га, 12.3. Средняя высота м,

**13. Источники обсеменения:**

порода, источник: одиночные (шт./га), куртины, полосы, стены леса

14. **Характеристика санитарного состояния:** удовлетворительное, заселенность и болезни не выявлены;

заселенность вредными организмами, болезни леса

**15. Предложения для разработки Проекта лесовосстановления:**

- 15.1. Способы лесовосстановления: искусственный

естественный, искусственный, комбинированный

- 15.2. Главные (целевые) породы: сосна

- 15.3. Срок лесовосстановления: (таблица 1 Приложения 17 Правил ЛВ), осень 2020 г. – осень 2027 г.

начало, окончание (месяц, год)

**16. Необходимость проведения предварительных и сопутствующих мероприятий:**

- 16.1. Очистка вырубки, гари : - 17.2. Санитарные: -
- 16.3. Противопожарные : соблюдение правил пожарной безопасности;
- 16.4. Иные предложения \_\_\_\_\_

Исполнитель (и) инженер Груздева Т.Н. «28» августа 2020 г

Должность

подпись

ФИО

дата



№ пр.пл. (Неучетных площадок)	береза			береза			береза			Итого на 1га	средняя высота, м	средний возраст, лет
	мелкий	средний	крупный	мелкий	средний	крупный	мелкий	средний	крупный			
1	2	3	4	5	6	7	8	9	10	11	12	13
1				35								
2			1	36								
3				37								
4				38								
5				39								
6				40								
7			1	41								
8				42								
9				43								
10				44								
11				45								
12				46								
13				47								
14			1	48								
15				49								
16				50								
17				51								
18				52								
19				53								
20				54								
21				55								
22				56								
23				57								
24				58								
25				59								
26				60								
27				61								
28				62								
29				63								
30				64								
31				65								
32				66								
33				67								
34												
Итого по п.п.1	0	0	2	2	0	0	0	2	2			
Всего по участку подростка сопутствующих пород												
Коэфф.перевода					0.5	0.8						
С учетом коэфф.												
Итого в пересчете на крупный подрост сопутствующих пород, шт.				13								
Итого в пересчете на крупный подрост сопутствующих пород, тыс.шт. на 1 га				0.13								
Всего по участку подростка главных(целевых)пород												
Коэфф.перев.	0.5	0.8	1		0	0						
С учетом коэф.	0	0	0		0.5	0.8						
Итого в пересчете на крупный подрост главных (целевых) пород, шт.												
Итого в пересчете на крупный подрост главных (целевых) пород, тыс.шт. на 1 га-												
Итого										0.00		
											0.13	1.8
												1

Анализ результатов обследования: жизнеспособный подрост главной (целевой) породы сосна в количестве на 1 га - 0 тыс. шт.: подрост отсутствует; рекомендуется провести искусственное лесовосстановление.

# ЧЕРТЕЖ УЧАСТКА

## ПОД ИСКУССТВЕННОЕ ЛЕСОВОССТАНОВЛЕНИЕ

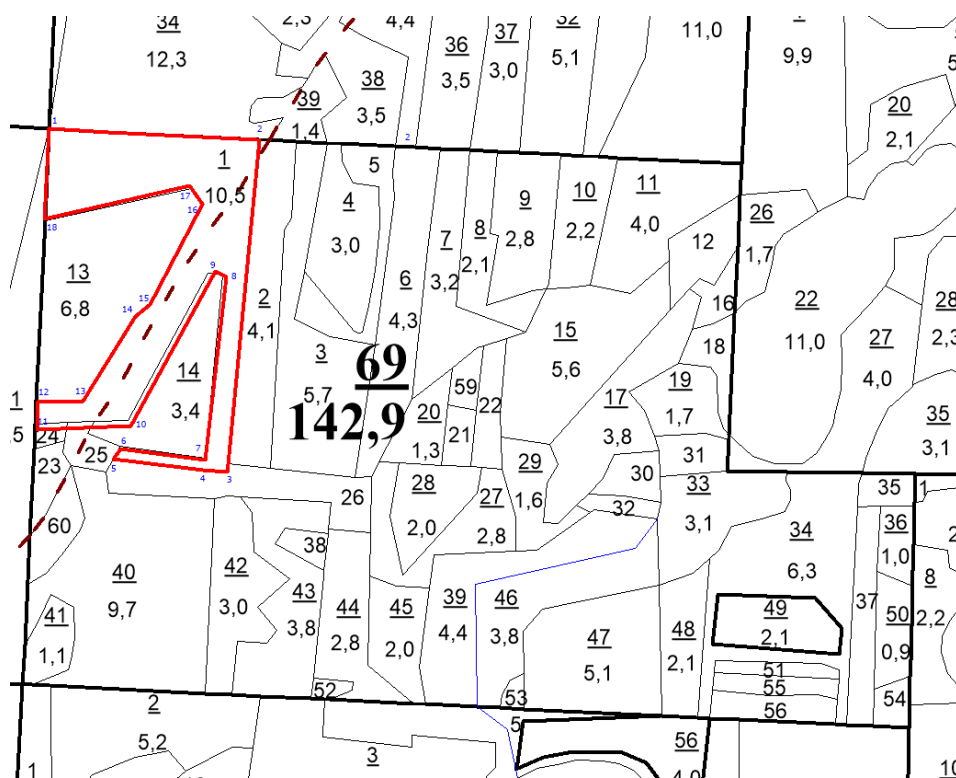
(способ лесовосстановления)

### Лесные культуры

(метод лесовосстановления)

Субъект Российской Федерации	Республика Марий Эл
Муниципальное образование	Звениговский район
Лесничество	Кокшайское
Участковое лесничество	Уржумское
Лесной участок, № квартала, № выдела	Кокшайский, квартал 69, выдел 1
Площадь участка, га	11,2
Условные обозначения:	Границы лесного участка
Особые отметки:	

Масштаб 1: 10 000



Геоданные:

Каталог координат  
(система координат: МСК-12)

Номера характерных точек	Направление румбы (азимуты) линий, °	Длина линий, метры
1-2	СВ 81:00	382,0
2-3	ЮВ 07:00	605,0
3-4	ЮЗ 07:00	45,0
4-5	ЮЗ 82:00	165,0
5-6	СВ 16:30	22,0
6-7	СВ 85:00	158,0
7-8	СЗ 06:00	333,0

№№ точек	X	Y
1-2	318096,44	1266274,15
2-3	318076,11	1266658,78
3-4	317465,04	1266599,91
4-5	317468,33	1266555,83
5-6	317488,73	1266389,04
6-7	317508,03	1266402,42
7-8	317487,71	1266559,13

Номера характерных точек	Направление румбы (азимуты) линий, °	Длина линий, метры
8-9	СЗ 78:00	23,0
9-10	ЮЗ 16:30	318,0
10-11	ЮЗ 76:00	172,0
11-12	СЗ 09:30	51,0
12-13	СВ 76:30	81,0
13-14	СВ 20:00	178,0
14-15	СВ 38:00	36,0
15-16	СВ 16:00	205,0
16-17	СЗ 48:00	42,0
17-18	ЮЗ 65:30	266,0
18-1	СЗ 10:00	160,0

№№ точек	<u>X</u>	<u>Y</u>
8-9	317823,12	1266597,47
9-10	317833,06	1266577,70
10-11	317549,10	1266420,86
11-12	317542,99	1266248,54
12-13	317593,43	1266251,18
13-14	317595,87	1266332,78
14-15	317751,22	1266430,17
15-16	317773,14	1266457,49
16-17	317956,70	1266554,22
17-18	317991,46	1266529,88
18-1	317930,42	1266262,19