

# ПРОЕКТ ЛЕСОВОССТАНОВЛЕНИЯ

Начало-осень 2020 г.- окончание осень 2027 г.

Период лесовосстановления начало, окончание (месяц, год)

## 1. Характеристика местоположения лесного участка

Арендатор лесного участка	ООО «Кокшайский Лес»
Лесничество	Кокшайское
Участковое лесничество	Уржумское
Лесной участок	Кокшайский
№ квартала	51
№ выдела	42
Площадь лесного участка, га	1,2

## 2. Характеристика лесорастительных условий лесного участка

Тип леса	Сбр	
ТЛУ	A2	
Рельеф	волнистый	
Гидрологические условия	свежие	
Почва	Тип, механический состав, влажность	песчаная, слабоподзолистая
	Поврежденность почвы участка (степень)	-

## 3. Характеристика площадей лесного участка (нужное отметить)

Вырубка	вырубка
Гарь	-
Прогалина	-
Иные не занятые лесными насаждениями или пригодные для лесовосстановления земли	-

## 4. Характеристика вырубки

Количество пней на единице площади, тыс.шт./га	0,53
Состояние очистки от порубочных остатков и валежника	удовлетворительное
Характер и размещение оставленных деревьев и кустарников	-
Степень задернения почвы	слабая
Степень минерализации почвы, %	

## 5. Характеристика имеющегося подроста и молодняка лесных древесных пород

Состав пород	подрост отсутствует	
Средний возраст, лет		
Средняя высота, м		
Количество деревьев и кустарников на единице площади лесного участка, тыс.шт/га		
Состояние лесных насаждений и их оценка		Жизнеспособность подроста
		Категория густоты
	Распределение по площади	

## 6. Проектируемый способ лесовосстановления – искусственное

**7. Обоснование проектируемого способа лесовосстановления, главных (ой) лесных(ой) древесных (ой) пород(ы), породного состава восстанавливаемых лесов, с учетом особенностей производства работ в различных категориях защитных лесов и особо защитных участках лесов**

Обоснование проектируемого способа лесовосстановления	Таблица 2 Приложение 17 Правил лесовосстановления
Обоснование главных (ой) лесных (ой) древесных (ой) пород(ы)	
Сопутствующие лесные древесные и кустарниковые породы	
Обоснование породного состава восстанавливаемых лесов	
Схема смешения древесных и кустарниковых пород (для искусственного и комбинированного лесовосстановления)	С-С-С-С

## 8. Сроки и технологии (методы) выполнения работ по лесовосстановлению

### Искусственное и комбинированное лесовосстановление:

Метод создания (посадка/ посев (месяц, год))	посадка, весна 2021 г.
Расчистка участка и подготовка участка	
Способы и сроки обработки почвы, применяемые машины и оборудование	механизированная, бороздами; трактор МТЗ-82 с плугом ПКЛ-70. осень 2020 г.
Используемый посадочный материал	сеянцы ЗКС
Посев	Используемый посевной материал
	Селекционная категория семян
	Происхождение
	Класс качества семян
	Предпосевная подготовка семян
	Норма высева, кг/га
	Размещение семян при посеве

Схема размещения посадочных (посевных) мест в ряду междурядье, м	4,0*1,1	
Видовой состав культивируемых пород, ед	Главная (ые)	10 с
	Сопутствующая (ие)	
Густота посадки (посева), в т.ч. по породам, тыс.шт/га	2,27	
Виды и способы ухода за лесными культурами, их кратность (агротехнический, лесоводственные уходы, дополнение и др.)	1-й год	-
	2-й год	агроуход 2-х кратный+дополнение
	3-й год	агроуход 1 кратный+дополнение(по итогам обследования)
	4-й год	агроуход 1 кратный+дополнение(по итогам обследования)
	5-й год	агроуход 1 кратный+дополнение(по итогам обследования)
	6-й год	лесоводственный уход по согласованию
	7-й год	
Технология агротехнических уходов	подавление, скашивание растительности механическим способом	
Технология лесоводственных уходов	подавление, скашивание травянистой и древесной растительности механическим способом	
Борьба с вредителями, болезнями леса		
Противопожарные мероприятия	опашка по периметру минполосой	
Иные мероприятия (огораживание и др.)		

### Естественное лесовосстановление:

Сохранение жизнеспособного подроста и молодняка главных лесных древесных пород при проведении рубок лесных насаждений (характеристика подроста и молодняка до рубки)	Состав	-
	Средний возраст, лет	
	Средняя высота, м	
	Количество на 1 га, тыс.шт.	
Процент сохранности подроста и молодняка от количества, имеющегося до рубки		
Способ минерализации поверхности почвы		
Применяемые машины, орудия, средства		
Процент минерализации		
Источники обсеменения (порода, источник)		
Борьба с вредителями, болезнями леса		
Противопожарные мероприятия		
Иные мероприятия (огораживание и др.)	-	
Другие методы естественного лесовосстановления	-	

### 9. Требования к используемому для лесовосстановления посадочному материалу

Древесная порода	Возраст не менее, лет	Диаметр стволика у корневой шейки не менее, мм	Высота стволика не менее, см
сосна	1 год	2	12

### 10. Требования к молоднякам, площади которых подлежат отнесению к землям, на которых расположены леса, для признания работ по лесовосстановлению завершенными

Возраст не менее, лет	Количество деревьев главных лесных древесных пород не менее, тыс.шт на 1 га	Средняя высота деревьев главных пород не менее, м
7	2,0	1,2

### 11. Объем работ по лесовосстановлению

Площадь лесовосстановления, га	1,2
--------------------------------	-----

#### К Проекту прилагаются:

1. Карточка обследования лесного участка
2. Перечётная ведомость жизнеспособного подроста при обследовании участка лесовосстановления.
3. Чертеж (схема) участка (с указанием географических координат)

#### Проект лесовосстановления составил:

« 28 » августа 2020 г. инженер лх *Груздева* Груздева Т.Н.  
 дата должность подпись Ф.И.О

#### Проект лесовосстановления согласован:

« 28 » августа 2020 г. врио директора *Степанов* Степанов В.А.  
 дата должность подпись Ф.И.О

**Карточка  
обследования участка № 2 / 2020 год  
при выборе способа и технологии лесовосстановления**

1. Лесничество Кокшайское
2. Участковое лесничество Уржумское
3. Лесной участок Кокшайский
4. Номер квартала 51      5. Номер выдела 42      6. Площадь 1,2 га
7. Категория площади лесовосстановления: вырубка 2020 г.  
вырубка, гарь, иная (год, месяц)
8. Исходный породный состав участка лесовосстановления: 7с2б1е+ос+лп

**9. Условия для работы техники:**

- 9.1. Количество пней, шт./га: - 530, ср. диаметр 28 см
- 9.2. Захламленность, м<sup>3</sup>/га отсутствует  
отсутствует – менее 5 м<sup>3</sup>/га, слабая - 5-20 м<sup>3</sup>/га, средняя – 20-50 м<sup>3</sup>/га, сильная >50 м<sup>3</sup>/га
- 9.3. Доступность для работы техники : доступно

**10. Характеристика природно-климатических и лесорастительных условий лесного участка**

- 10.1. Лесорастительная зона: хвойно-широколиственные леса;
- 10.2. Лесной район: хвойно-широколиственные (смешанные) леса европейской части РФ;
- 10.3. Целевое назначение лесов: эксплуатационные леса
- 10.4. Почва: песчаная слабоподзолистая, свежая;  
тип, степень увлажнения, механический состав
- 10.5. Тип леса (тип вырубki, тип лесорастительных условий) вырубка, СбрА2
- 10.6. Степень задернения почвы: слабая;

**11. Характеристика подроста главных (целевых) пород (перечетная ведомость прилагается):**

- 11.1. Средняя высота подроста м, 11.2. Средний возраст подроста,
- 11.3. Количество, всего - тыс.шт./га, в том числе по породам:  
- тыс.шт/га, - т.шт/га
- 11.4. Категория густоты: - 11.5. Распределение по площади:  
редкий, средний, густой      равномерное, неравномерное, групповое
- 11.6. Жизнеспособность подроста  
жизнеспособный, нежизнеспособный

**12. Характеристика возобновления мягколиственных пород:**

- 12.1. Порода:-, 12.2. Количество: тыс. шт./га, 12.3. Средняя высота м
- 12.1. Порода:, 12.2. Количество: тыс. шт./га, 12.3. Средняя высота м,

**13. Источники обсеменения:**

порода, источник: одиночные (шт./га), куртины, полосы, стены леса

**14. Характеристика санитарного состояния:** удовлетворительное, заселенность и болезни не выявлены;

заселенность вредными организмами, болезни леса

**15. Предложения для разработки Проекта лесовосстановления:**

- 15.1. Способы лесовосстановления: искусственный

естественный, искусственный, комбинированный

- 15.2. Главные (целевые) породы: сосна

- 15.3. Срок лесовосстановления: (таблица 1 Приложения 17 Правил ЛВ), осень 2020 г. – осень 2027 г.

начало, окончание (месяц, год)

**16. Необходимость проведения предварительных и сопутствующих мероприятий:**

- 16.1. Очистка вырубki, гари : - 17.2. Санитарные: -
- 16.3. Противопожарные : соблюдение правил пожарной безопасности;
- 16.4. Иные предложения \_\_\_\_\_

Исполнитель (и) инженер Груздева Груздева Т.Н. «18» августа 2020 г

Должность

подпись

ФИО

дата

Перечетная ведомость

жизнеспособного подроста при обследовании участка № 2 2020 года лесовосстановления

Лесничество Кокшайское

Участковое лесничество Уржумское

Лесной участок

Кокшайский

Номер квартала

51

Номер выдела

42

Площадь

1.2 га

площадь уч.п. 10м2

10\*30=

0.03

0.03

подрост мелкий-до 0.5м средний-0.51-1.5м крупный- свыше 1.5м

№ пр.пл. (Неучетных площадок)	Распределение подроста по высоте									Итого на 1га	средняя высота, м	средн. возраст, лет
	итого			итого			итого					
	мелкий	средний	крупный	мелкий	средний	крупный	мелкий	средний	крупный			
1	2	3	4	1	2	3						
1												
2												
3												
4												
5												
6												
7												
8												
9												
10												
11												
12												
13												
14												
15												
16												
17												
18												
19												
20												
21												
22												
23												
24												
25												
26												
27												
28												
29												
30												
итого по п.п.1	0	0	0	0	0	0	0	0	0			
Всего по участку подроста сопутствующих пород												
Кoeff.перевод						0.5	0.8	1				
С учетом коэфф.												
Итого в пересчете на крупный подрост сопутствующих пород,шт.												
Итого в пересчете на крупный подрост сопутствующих пород,тыс.шт. на 1 га												
								0.000				
Всего по участку подроста главных(целевых)пород												
	0	0	0	0	0	0	0	0	0			
Кoeff.перевс	0.5	0.8	1		0.5	0.8	1					
С учетом коэф												
	0	0	0	0	0	0	0	0	0			
Итого в пересчете на крупный подрост главных (целевых) пород,шт.												
				0					0			
Итого в пересчете на крупный подрост главных (целевых) пород,тыс.шт. на 1 га-												
Итого				0.00					0.00	0.00		

Анализ результатов обследования:  
 жизнеспособный подрост главной (целевой) породы - в количестве на 1 га - тыс. шт.-подрост отсутствует  
 рекомендуется провести искусственное лесовосстановление

# ЧЕРТЕЖ УЧАСТКА

## ПОД ИСКУССТВЕННОЕ ЛЕСОВОССТАНОВЛЕНИЕ

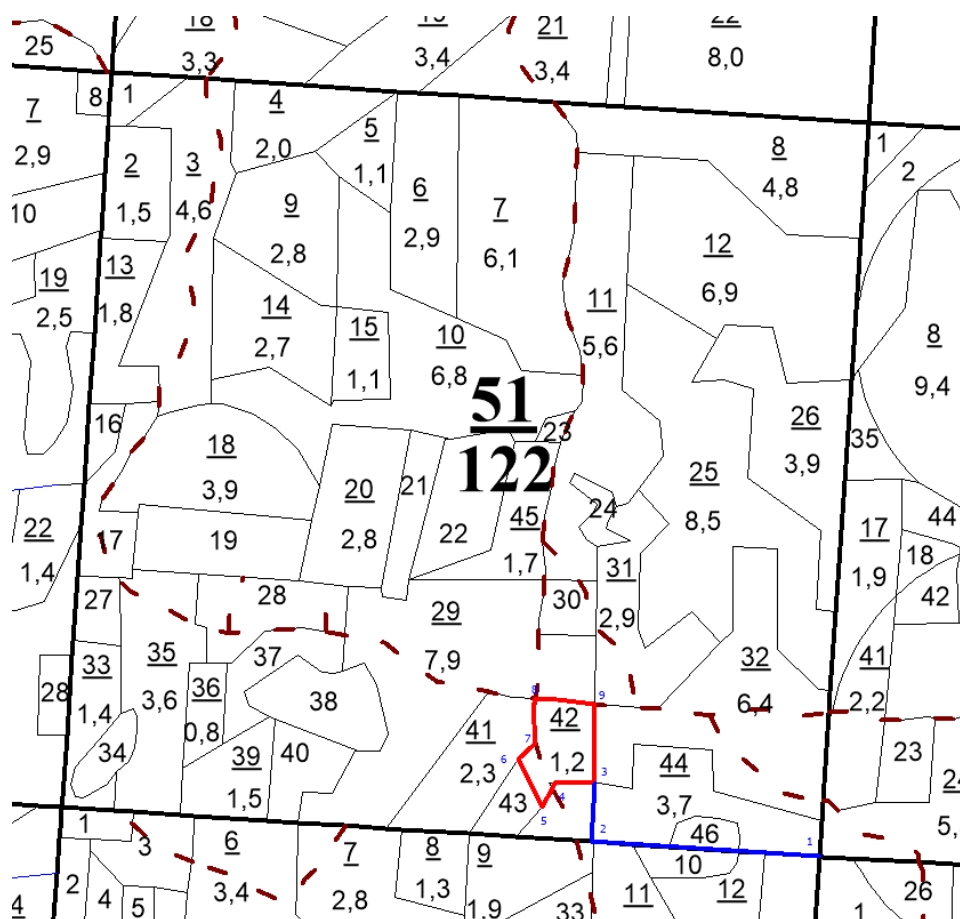
(способ лесовосстановления)

### Лесные культуры

(метод лесовосстановления)

Субъект Российской Федерации	Республика Марий Эл
Муниципальное образование	Звениговский район
Лесничество	Кокшайское
Участковое лесничество	Уржумское
Лесной участок, № квартала, № выдела	Кокшайский, квартал 51, выдел 42
Площадь участка, га	1,2
Условные обозначения:	Границы лесного участка
Особые отметки:	

Масштаб 1: 10 000



Геоданные:

Каталог координат  
(система координат: МСК-12)

Номера характерных точек	Направление румбы (азимуты) линий, °	Длина линий, метры
1-2	ЮЗ 81:00	334,0
2-3	СЗ 09:00	87,0

№№ точек	X	Y

Номера характерных точек	Направление румбы (азимуты) линий, °	Длина линий, метры
3-4	ЮЗ 77:00	59,0
4-5	ЮЗ 12:30	40,0
5-6	СЗ 39:00	81,0
6-7	СВ 34:30	34,0
7-8	СЗ 12:00	66,0
8-9	СВ 82:30	88,0
9-3	ЮВ 12:00	117,0

№№ точек	<u>X</u>	<u>Y</u>
3-4	318391,40	1262776,00
4-5	318391,73	1262716,18
5-6	318354,94	1262698,50
6-7	318427,21	1262661,59
7-8	318449,81	1262686,94
8-9	318515,64	1262687,16
9-3	318508,48	1262775,07