

ПРОЕКТ ЛЕСОВОССТАНОВЛЕНИЯ

весна 2021

Период лесовосстановления начало, окончание (месяц, год)

1. Характеристика местоположения лесного участка

| | |
|-----------------------------|-----------------|
| Арендатор лесного участка | ООО «ЛЕС-ГРУПП» |
| Лесничество | Моркинское |
| Участковое лесничество | Тайганурское |
| Лесной участок | |
| № квартала | 43 |
| № выдела | 10 |
| Площадь лесного участка, га | 1,3 |

2. Характеристика лесорастительных условий лесного участка

| | | |
|-------------------------|--|--------------------|
| Тип леса | Ельник липово-кисличниковый | |
| ТЛУ | ЕЛПК С2 | |
| Рельеф | ровный | |
| Гидрологические условия | | |
| Почва | Тип, механический состав, влажность | Суглинистая свежая |
| | Поврежденность почвы участка (степень) | средняя |

3. Характеристика площадей лесного участка (нужное отметить)

| | |
|---|------|
| Вырубка | 2020 |
| Гарь | - |
| Прогалина | - |
| Иные не занятые лесными насаждениями или пригодные для лесовосстановления земли | - |

4. Характеристика вырубки

| | |
|--|--------------------|
| Количество пней на единице площади, тыс.шт./га | 0,328 |
| Состояние очистки от порубочных остатков и валежника | Удовлетворительное |
| Характер и размещение оставленных деревьев и кустарников | |
| Степень задернения почвы | Средняя |
| Степень минерализации почвы, % | |

5. Характеристика имеющегося подроста и молодняка лесных древесных пород

| | | |
|---|---------------------------|----------------|
| Состав пород | - | |
| Средний возраст, лет | - | |
| Средняя высота, м | - | |
| Количество деревьев и кустарников на единице площади лесного участка, тыс.шт/га | - | |
| Состояние лесных насаждений и их оценка | Жизнеспособность подроста | Жизнеспособный |
| | Категория густоты | редкая |
| | Распределение по площади | Не равномерное |

6. Проектируемый способ лесовосстановления - искусственный

7. Обоснование проектируемого способа лесовосстановления, главных (ой) лесных(ой) древесных (ой) пород(ы), породного состава восстанавливаемых лесов, с учетом особенностей производства работ в различных категориях защитных лесов и особо защитных участках лесов

| | |
|---|---|
| Обоснование проектируемого способа лесовосстановления | Отсутствие жизнеспособного подроста, молодняка, способ лесовосстановления искусственный |
| Обоснование главных (ой) лесных (ой) древесных (ой) пород(ы) | Ель, соответствует типу лесорастительных условий |
| Сопутствующие лесные древесные и кустарниковые породы | |
| Обоснование породного состава восстанавливаемых лесов | |
| Схема смешения древесных и кустарниковых пород (для искусственного и комбинированного лесовосстановления) | Е-Е-Е-Е |

8. Сроки и технологии (методы) выполнения работ по лесовосстановлению

Искусственное и комбинированное лесовосстановление:

| | | | |
|---|--------------------------------|--|-----|
| Метод создания (посадка/ посев (месяц, год)) | | Посадка ЛК весной 2021 года | |
| Расчетка участка и подготовка участка | | Разметка борозд | |
| Способы и сроки обработки почвы, применяемые машины и оборудование | | Механизованная, глубина обработки 15 см, трактор МТЗ-82+ПКЛ 70, осень 2020 г | |
| Используемый посадочный материал | | Сеянцы 2 лет, окс | |
| Посев | Используемый посевной материал | - | |
| | Селекционная категория семян | - | |
| | Происхождение | - | |
| | Класс качества семян | - | |
| | Предпосевная подготовка семян | - | |
| | Норма высева, кг/га | - | |
| | Размещение семян при посеве | - | |
| Схема размещения посадочных (посевных) мест в ряду междурядье, м | | 4,0x0,6 | |
| Видовой состав культивируемых пород, ед | | Главная (ые) | ель |
| | | Сопутствующая (ие) | |
| Густота посадки (посева), в т.ч. по породам, тыс.шт/га | | 4167 | |
| Виды и способы ухода за лесными культурами, их кратность (агротехнический, лесоводственные уходы, дополнение и др.) | 1-й год | Прополка сорняков, рыхление 3-х кратное | |
| | 2-й год | Прополка сорняков, рыхление 2-х кратное | |
| | 3-й год | Прополка сорняков, рыхление 2-х кратное | |
| | 4-й год | Прополка сорняков, рыхление 1-х кратное | |
| | 5-й год | Лесоводственный по соглашению | |
| | 6-й год | | |
| | 7-й год | | |
| Технология агротехнических уходов | | Утаптывание, прополка, оправка от завалов травы | |
| Технология лесоводственных уходов | | Уборка не желательной мягколиственной породы | |
| Борьба с вредителями, болезнями леса | | Не требуется | |

| | |
|---------------------------------------|----------------------------------|
| Противопожарные мероприятия | Прокладка минерализованных полос |
| Иные мероприятия (огораживание и др.) | |

Естественное лесовосстановление:

| | | |
|--|-----------------------------|--|
| Сохранение жизнеспособного подроста и молодняка главных лесных древесных пород при проведении рубок лесных насаждений (характеристика подроста и молодняка до рубки) | Состав | |
| | Средний возраст, лет | |
| | Средняя высота, м | |
| | Количество на 1 га, тыс.шт. | |
| Процент сохранности подроста и молодняка от количества, имеющегося до рубки | | |
| Способ минерализации поверхности почвы | | |
| Применяемые машины, орудия, средства | | |
| Процент минерализации | | |
| Источники обсеменения (порода, источник) | | |
| Борьба с вредителями, болезнями леса | | |
| Противопожарные мероприятия | | |
| Иные мероприятия (огораживание и др.) | | |
| Другие методы естественного лесовосстановления | | |

9. Требования к используемому для лесовосстановления посадочному материалу

| Древесная порода | Возраст не менее, лет | Диаметр стволика у корневой шейки не менее, мм | Высота стволика не менее, см |
|------------------|-----------------------|--|------------------------------|
| Ель | 2-3 | 2,0 | 12 |

10. Требования к молоднякам, площади которых подлежат отнесению к землям, на которых расположены леса, для признания работ по лесовосстановлению завершёнными

| Возраст не менее, лет | Количество деревьев главных лесных древесных пород не менее, тыс.шт на 1 га | Средняя высота деревьев главных пород не менее, м |
|-----------------------|---|---|
| 7 | 2,0 | 1,0 |

11. Объём работ по лесовосстановлению

| | |
|--------------------------------|-----|
| Площадь лесовосстановления, га | 1,3 |
|--------------------------------|-----|

К Проекту прилагаются:

10. Карточка обследования лесного участка
11. Перечётная ведомость жизнеспособного подроста при обследовании участка лесовосстановления
12. Чертеж (схема) участка (с указанием географических координат)

Проект лесовосстановления составил:

«03» августа 2020 г. Инж ЛП _____ Алексеева Л.А.
 дата должность подпись Ф.И.О

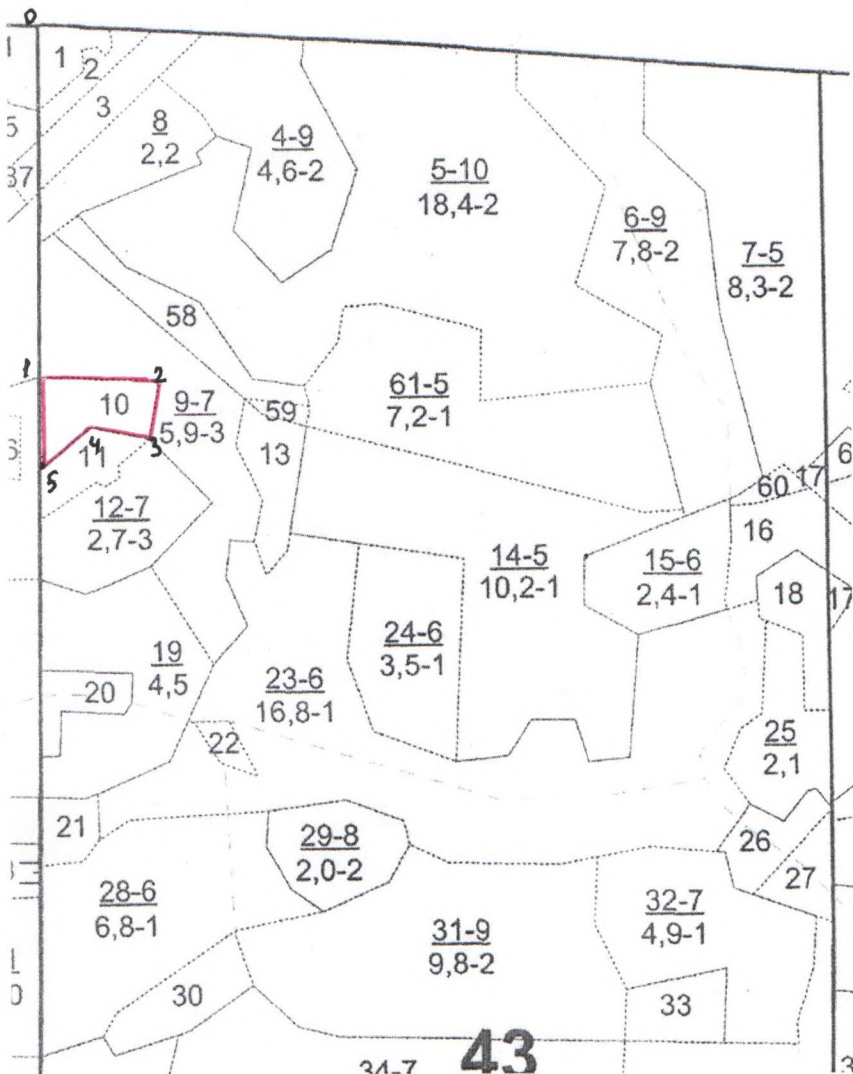
ЧЕРТЕЖ УЧАСТКА

ПОД ИСКУССТВЕННОЕ ЛЕСОВОССТАНОВЛЕНИЕ
(способ лесовосстановления)

(метод лесовосстановления)

| | |
|------------------------------|-------------------------------------|
| Субъект Российской Федерации | Республика Марий Эл |
| Муниципальное образование | МО «Моркинский муниципальный район» |
| Лесничество | Моркинское |
| Участковое лесничество | Тайганурское |
| Лесной участок | |
| Площадь участка, га | 1,3 |
| Условные обозначения: | Границы лесного участка |
| Особые отметки: | |

Масштаб 1: 10 000



Геоданные:

| Номера характерных точек | Направление румбы (азимуты) линий, ° | Длина линий, метры |
|--------------------------|--------------------------------------|--------------------|
| привязка | | |
| 0-1 | ЮВ 12°00' | 466 |
| разметка | | |
| 1-2 | СВ 80°00' | 161 |
| 2-3 | ЮВ 2°00' | 80 |
| 3-4 | СЗ 89°00' | 80 |
| 4-5 | ЮЗ 39°00' | 90 |
| 5-1 | СЗ 12°00' | 123 |