

УТВЕРЖДАЮ:  
Генеральный директор ООО «Лесфорт»

С.В. Пермяков

«17» августа 2020 г.

**ПРОЕКТ ЛЕСОВОССТАНОВЛЕНИЯ  
(искусственное лесовосстановление)**

на весну 2021 года

Лесничество Килемарское

Участковое лесничество Нежнурское лесной участок Вергезинский

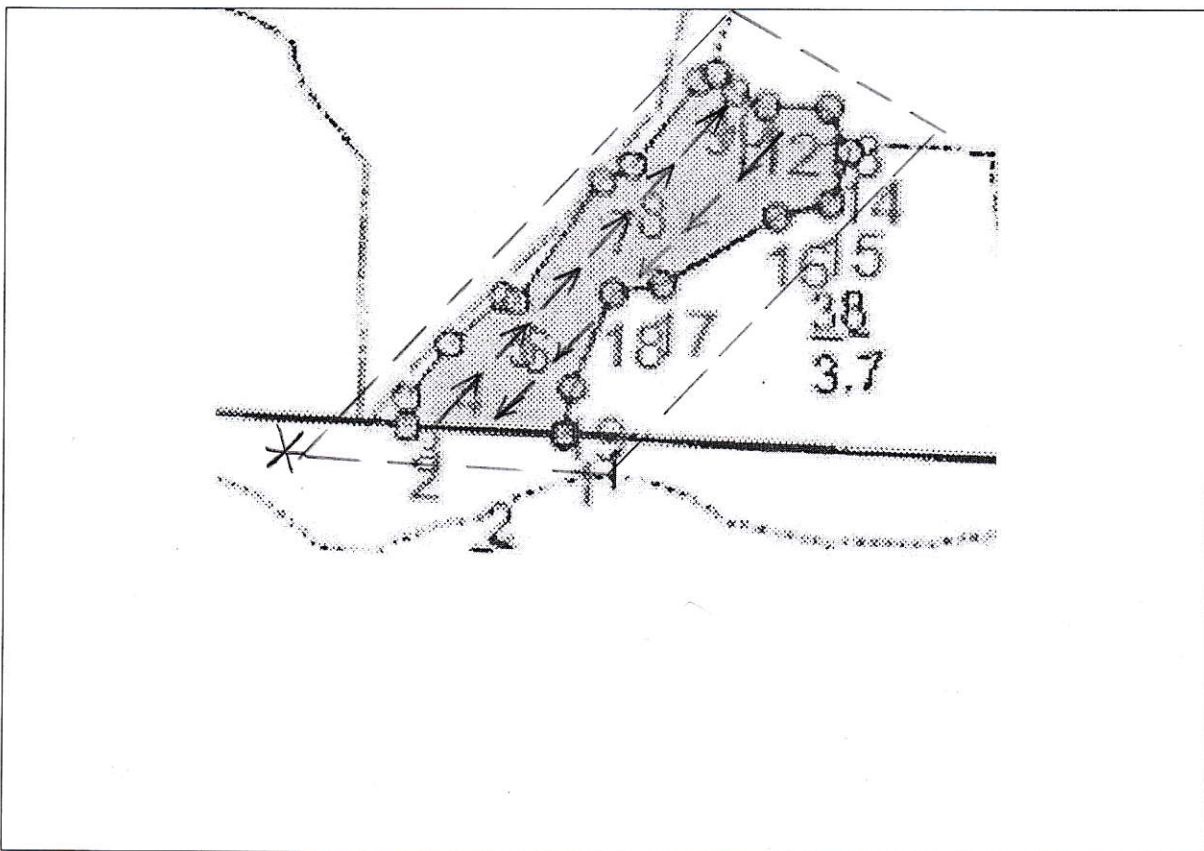
Номер квартала 6 номер выдела 34 площадь участка 1,9 га

Целевое назначение лесов - эксплуатационные

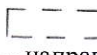

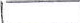

главная порода сосна обыкновенная сопутствующие породы

Обоснование проектируемых мероприятий (соответствие способа лесовосстановления в зависимости от количества жизнеспособного подроста и молодняка главных лесных пород по типам лесорастительных условий (Правила лесовосстановления, приложение 17, таблица 2):

План участка



Условные обозначения:

-  - опасные для работы места
-  - направление движения механизмов
-  - безопасные зоны работы механизмов
-  - место стоянки механизмов

1. Категория лесокультурной площади: (гари, вырубки, прогалины, редины и др.) \_\_\_\_\_
2. Рельеф, механ.состав почвы, степень влажности : рельеф ровный, почва увлажненная \_\_\_\_\_
3. Напочвенный покров (важнейшие растения индикаторы, степень задернения почвы) \_\_\_\_\_  
степень задернения почвы – средняя \_\_\_\_\_
4. Тип леса, тип лесорастительных условий: Елк, С2 \_\_\_\_\_
5. Наличие естественного возобновления главных пород: \_\_\_\_\_, тыс. шт.
6. Захламленность, мЗ \_\_\_\_\_ наличие пней 350 шт/га, средний диаметр 28 \_\_\_\_\_.
7. Зараженность почвы вредителями, вид, шт/га: \_\_\_\_\_
8. Сроки и виды подготовки площади, применяемые машины и орудия- провешивание линий хода трактора с плугом осень 2020 год
9. Способы и время обработки почвы: (механизированная, ручная, сплошная, полосами, бороздами, террасирование, площадками), глубина обработки почвы, применяемые машины и орудия : механизированная, бороздами, глубина 10-20 см, ТДТ – 55+ПКЛ – 70, осень 2020 г.
10. Размещение и размеры площадок, террас, полос, борозд на площади и их направление борозды шириной 1,4 м, расстояние между центрами борозд 4,0 м. \_\_\_\_\_
11. Метод и способ создания культур (посадка сеянцами, саженцами, посев рядовой, комбинированный, ручной, механизированный)  
ручная посадка сеянцев сосны обыкновенной под меч А.П.Колесова
12. Количество посадочных мест на 1 га, тыс.шт: 3,125 \_\_\_\_\_
13. Размещение посадочных мест: 4,0 x 0,8 м. \_\_\_\_\_.
14. Схема смешения пород: С-С-С \_\_\_\_\_
15. Потребность в посадочном материале на 1 га - 3,125 тыс.шт.  
на всю площадь сосна – тыс.шт.
16. Характеристика посадочного материала по породам: возраст, происхождение, селекционная категория, качество семян, номер сертификата: сосна, 1 год, ОКС, выращивание в питомнике закрытого грунта ИП Конакова С.Л (Паспорт на посадочный материал от 25.10.2019г., фитокарантинное заключение № 24348Ф от 17.09.2019 г.) \_\_\_\_\_
17. Виды и способы ухода, их кратность (агротехнический, лесоводственный уходы, дополнение и др):
  - 1-й год: 2х- кратный (может изменяться по согласованию) \_\_\_\_\_.
  - 2-й год: 2х- кратный (может изменяться по согласованию) \_\_\_\_\_.
  - 3-й год: 1- кратный \_\_\_\_\_.
  - 4-й год: 1- кратный \_\_\_\_\_.
  - 5-й год: 1- кратный \_\_\_\_\_.
  - 6-й год: 1- кратный \_\_\_\_\_.

7-й год: 1- кратный

18. Противопожарные мероприятия: (опашка минерализованной полосы, введение в состав культур лиственных пород).

19. Показатели оценки восстанавливаемых лесов для признания работ по лесовосстановлению выполненными (возраст, состав пород, средняя высота и др.):


7 лет, 6С2Б2Ос, 1,2 м., 2.0 тыс.шт./га.

20. Безопасные способы выполнения работ: соблюдение правил ТБ.

В соответствии с правилами и инструкциями по ОТ и ТБ

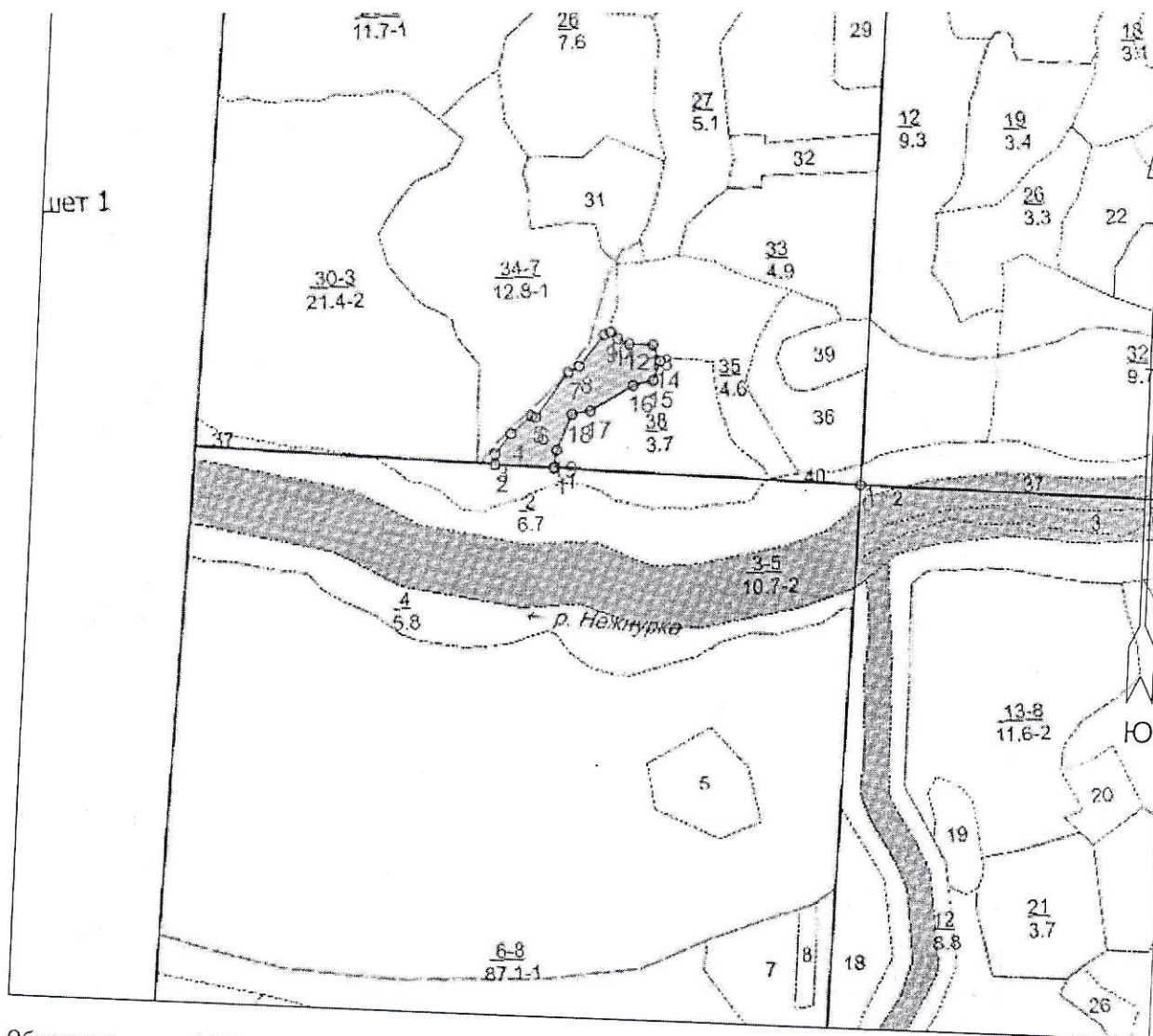
Составил:

Арендатор ( инженер по ВЛ)

 /С.В.Репина/


**АБРИС**  
 места проведения работ  
 по созданию лесных культур

Республика Марий Эл  
 Килемарское лесничество  
 Нежнурское участковое лесничество  
 Вергезинский лесной участок  
 Квартал 6 выдел 34 площадь 1,9 га  
 Масштаб 1: 10000



Общая площадь: 1.90  
 Эксплуатационная площадь: 1.90  
 Масштаб: 1:10000  
 Выполнил:

Условные обозначения:

 Эксплуатационная площадь

№№	Направление	Румбы	Длина, м				
0 - 1	ЮЗ	83°00'	483.0	6 - 7	СВ	25°30'	87.0
1 - 2	ЮЗ	83°00'	93.0	7 - 8	СВ	52°00'	20.0
2 - 3	СЗ	8°00'	16.0	8 - 9	СВ	28°00'	63.0
3 - 4	СВ	27°00'	41.0	9 - 10	СВ	57°00'	11.0
4 - 5	СВ	39°00'	41.0	10 - 11	ЮВ	58°00'	15.0
5 - 6	ЮВ	83°00'	8.0	11 - 12	ЮВ	75°00'	20.0
				12 - 13	СВ	82°00'	37.0
				13 - 14	ЮВ	35°00'	28.0
				14 - 15	ЮЗ	9°00'	33.0
				15 - 16	ЮЗ	66°00'	32.0
				16 - 17	ЮЗ	49°00'	78.0
				17 - 18	ЮЗ	70°00'	30.0
				18 - 19	ЮЗ	12°30'	60.0
				19 - 1	ЮЗ	0°00'	27.0