

УТВЕРЖДАЮ  
Ген. директор ООО «Алексеевское»



Смирнов Ю.В.  
2020 года

## ПРОЕКТ ЛЕСОВОССТАНОВЛЕНИЯ

(искусственное)

на весну 2021 год

Участковое лесничество Сотнурское лесной участок Алексеевский

Арендатор ООО «Алексеевское»

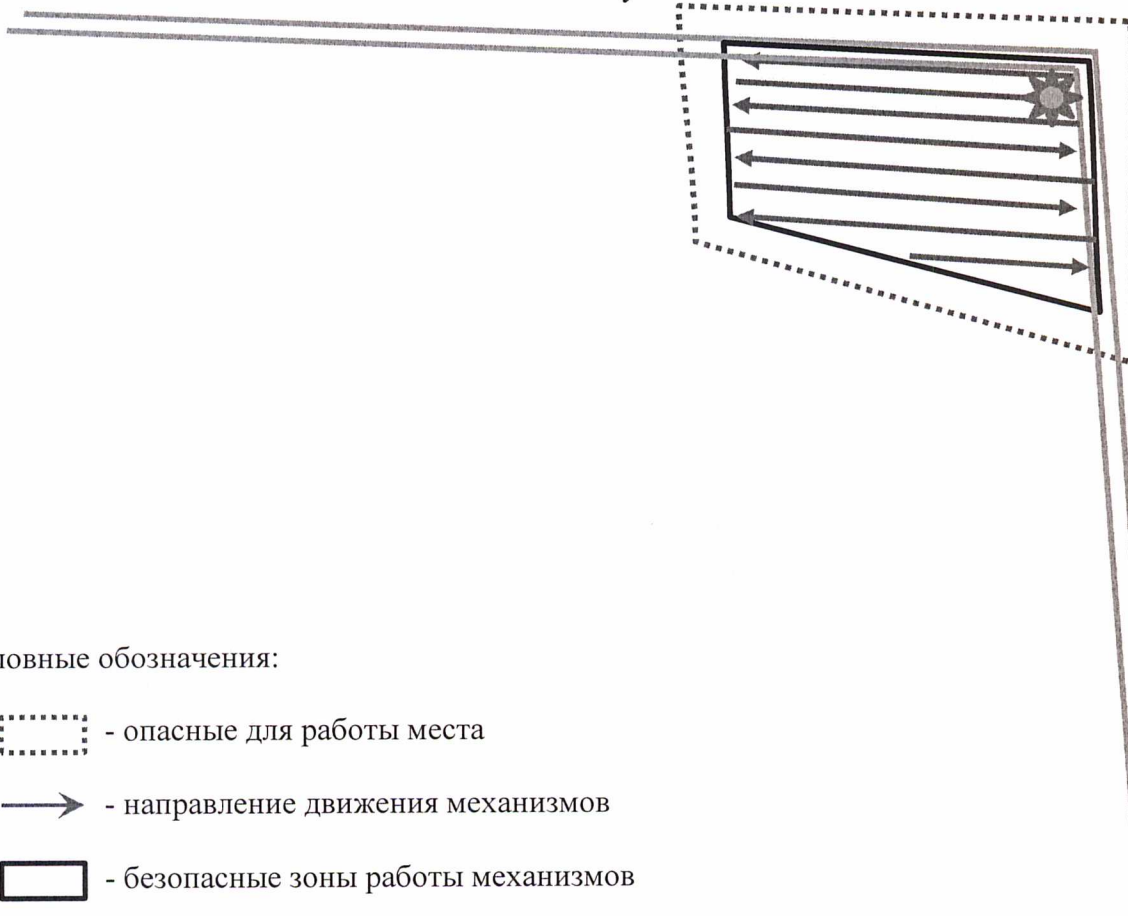
Номер квартала 59, номер выдела 3, площадь участка 0,8 га,

Группа лесов эксплуатационные, категория \_\_\_\_\_

главная порода берёза, сопутствующие породы \_\_\_\_\_

Вид культур сплошные

План участка



Условные обозначения:



- опасные для работы места



- направление движения механизмов



- безопасные зоны работы механизмов



- место стоянки механизмов



- квартальная просека

1. Категория лесовосстановительной площади: **вырубка**, гарь, редина, прогалина, состояние очистки вырубка – 2019 г., состояние очистки - удовлетворительное.
2. Рельеф, механический состав почвы, степень влажности рельеф волнистый, почва свежая супесчаная.
3. Напочвенный покров (важнейшие растения индикаторы, степень задернения почвы) степень задернения почвы – средняя, растения-индикаторы – майник, брусника.
4. Тип леса, тип лесорастительных условий В2, Смбр.
5. Наличие естественного возобновления тыс. шт./га \_\_\_\_\_  
размещение, средняя высота, м \_\_\_\_\_
6. Захламленность, м<sup>3</sup> \_\_\_\_\_ наличие пней 210 шт./га, средний диаметр 24-28 см
7. Зараженность почвы вредителями, вид, шт./га: низкая, личинки майского хруща, 0,8 шт./м<sup>2</sup>
8. Состав, возраст, полнота, класс бонитета реконструируемого насаждения \_\_\_\_\_
9. Способ реконструкции: ширина и направление коридоров, кулис, размещение окон \_\_\_\_\_
10. Сроки и виды подготовки площади, применяемые машины и орудия провешивание линий хода трактора с плугом.
11. Способы и время обработки почвы (**механизованная**, ручная, сплошная, полосами, **бороздами**, террасирование, площадками), глубина обработки почвы, применяемые машины и орудия механизованная, бороздами, глубина 10-15 см, ТДТ-55+ПКЛ-70, осень 2020 г.
12. Размещение и размеры площадок, террас, полос, **борозд** на площади и их направление борозды шириной 1,4 м, расстояние между центрами борозд 4,0 м.
13. Метод и способ создания культур (**посадка сеянцами**, саженцами, посев рядовой, комбинированный, **ручной**, механизированный) ручная посадка сеянцев под меч Колесова
14. Количество посадочных мест на 1 га, шт. 3760
15. Размещение посадочных мест: расстояние между рядами (площадками) 3,8  
в рядах (в площадках) 0,7 м
16. Схема смешения пород Б – Б – Б – Б
17. Потребность в посадочном материале на 1 га 3760 шт. и на всю площадь по породам Берёза- 3 008 шт.
18. Характеристика посадочного материала по породам: возраст, происхождение, селекционная категория, качество семян, номер сертификата сеянцы берёзы, соответствующие требованиям Правил лесовосстановления, ОКС, выращенные в теплице или в открытом грунте
19. Способ подготовки семян к посеву \_\_\_\_\_
20. Виды и способы ухода, их кратность (возможно изменение по согласию сторон):  
1-й год агротехнический, ручной(механизир.), двукратный.  
2-й год агротехнический, ручной(механизир.), двукратный  
3-й год агротехнический, ручной(механизир.), однократный  
4-й год агротехнический, ручной(механизир.), (при необходимости).  
5-й год \_\_\_\_\_  
6-й год лесоводственный, ручной(механизир.), (при необходимости).  
7-й год \_\_\_\_\_
21. Противопожарные и защитные мероприятия \_\_\_\_\_
22. Показатели оценки восстанавливаемых лесов для признания работ по лесовосстановлению выполненными (возраст, состав пород, средняя высота и др.) \_\_\_\_\_  
7 лет; 8Б2С; 1,2 м; не менее 2,0 тыс. шт./га
23. Безопасные способы выполнения работ \_\_\_\_\_  
в соответствии с правилами и инструкциями по ОТ и ТБ

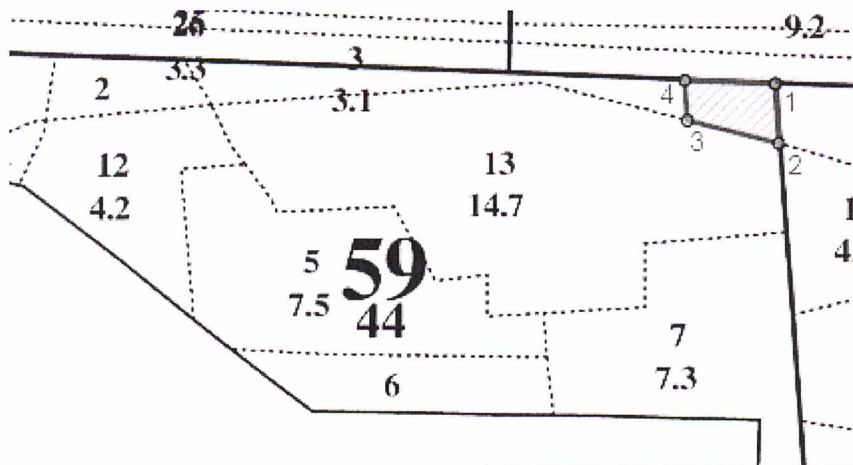
Составил: \_\_\_\_\_



/Прокопьев А.В./

АБРИС  
места проведения работ  
по созданию лесных культур

Республика Марий Эл  
Алексеевское лесничество  
Сотнурское участковое лесничество  
Алексеевский лесной участок  
квартал 59 выдел 3 площадь 0,8 га  
Масштаб 1:10 000



Площадь общая, га		Площадь эксплуатационная, га		
0,8		0,8		
Экспликация объекта				
Номера точек	Направление румбы (азимуты) линий, °		Длина линий, м	
Привязка				
-				
Лесосека				
Номер лесо- секи	Площадь лесосеки, га	Номера точек	Направление румбы (азимуты) линий, °	Длина линий, м
1	0,8	1-2	ЮВ 14°00'	80
		2-3	СЗ 86°00'	125
		3-4	СЗ 14°00'	54
		4-1	СВ 82°00'	120