



«УТВЕРЖДАЮ»
Директор ООО «ДОЗ»
Мурзина А.Ю.
«3» августа 2021 год

ПРОЕКТ ЛЕСОВОССТАНОВЛЕНИЯ
(искусственное лесовосстановление)
на (весну) 2021 год

Лесничество: Звениговское

Участковое лесничество Суслонгерское лесной участок Суслонгерский

Номер квартала 79 номер выдела 18 делянка №1.

Площадь участка 2,34 га,

Целевое назначение лесов - эксплуатационные

главная порода сосна сопутствующие породы - _____.

Обоснование проектируемых мероприятий (соответствие способа лесовосстановления в зависимости от количества жизнеспособного подроста и молодняка главных лесных пород по типам лесорастительных условий (Правил лесовосстановления, приложение 17, таблица 2): искусственное лесовосстановление, так как отсутствует подрост:

План участка (приложение)
масштаб 1:10000

Условные обозначения :

- границы лесного участка

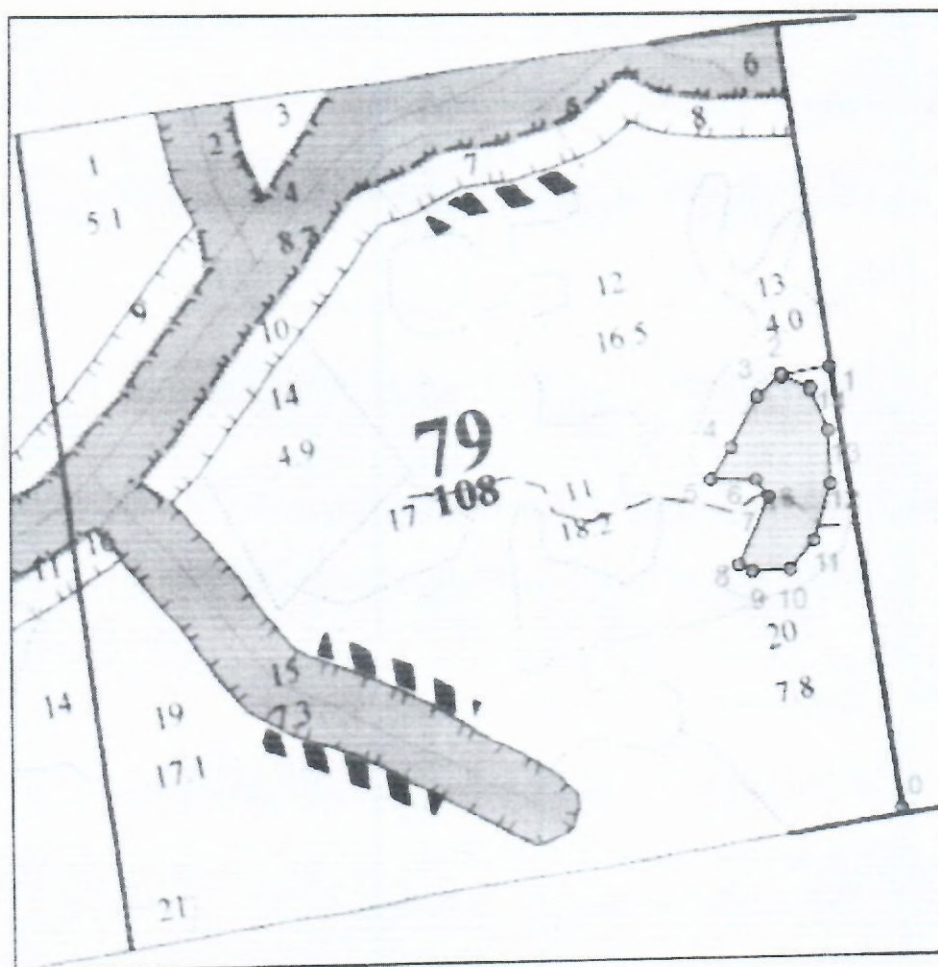
№ точек	Румбы, град.	Линии, м	№ точек	Румбы, град.	Линии, м

1. Категория лесокультурной площади: вырубка 2019 года
2. Рельеф, механ.состав почвы, степень влажности: рельеф ровный, супесчаная почва, свежая
3. Напочвенный покров (важнейшие растения индикаторы, степень задернения почвы) брусника, слабая степень задернения
4. Тип леса, тип лесорастительных условий: Смбр / В2
5. Наличие естественного возобновления главных пород: - _____, тыс. шт.
6. Захламленность, мЗ - _____ наличие пней 220 -300 шт/га, средний диаметр 28-32 см.
7. Зараженность почвы вредителями, вид, шт/га: - _____
8. Сроки и виды подготовки площади, применяемые машины и орудия осень 2019 года, частичная, трактором МТЗ-82 + ПКЛ 70
9. Способы и время обработки почвы: (механизированная, ручная, сплошная, полосами, бороздами, террасирование, площадками), глубина обработки почвы, применяемые машины и орудия: механизированная, бороздами, глубиной 0,15 м, трактором МТЗ-82 + ПКЛ 70
10. Размещение и размеры площадок, террас, полос, борозд на площади и их направление размещение борозд С – Ю
11. Метод и способ создания культур (посадка сеянцами, саженцами, посев рядовой, комбинированный, ручной, механизированный) посадка сеянцами сосны под «меч Колесова»
12. Количество посадочных мест на 1 га, тыс.шт: 3,289
13. Размещение посадочных мест: 3,8 м на 0,8 м.
14. Схема смешения пород: С-С-С-С
15. Потребность в посадочном материале на 1 га - 3289 шт на всю площадь по породам 5590 шт. сеянцев сосны
16. Характеристика посадочного материала по породам: возраст, происхождение, селекционная категория, качество семян, номер сертификата: 2-х летка, нормальные 1 класс
17. Виды и способы ухода, их кратность (агротехнический, лесоводственный уход, дополнение и др):
 - 1-й год: 1-о кратное, ручное
 - 2-й год: 1-о кратное, механизированное
 - 3-й год: 1-о кратное, механизированное
 - 4-й год: _____
18. Противопожарные мероприятия: (опашка минерализованной полосы).
19. Показатели оценки восстанавливаемых лесов для признания работ по лесовосстановлению выполненными (возраст, состав пород, средняя высота и др.): возраст 7 лет, количество не менее 2,0 тыс.шт/га, средняя высота не менее 1,2м
20. Безопасные способы выполнения работ: соблюдение правил ТБ.


Составил: инженер Кузнецов А.Г.



Абрис лесного участка
под создание лесных культур в 2021 году
квартал 79 выдел(а) 12 площадь 2,34 га
Звениговское лесничество, Суслонгерское участковое лесничество,
Суслонгерский лесной участок
М 1:10000
 (с данными инструментальной съемки)



Общая площадь: 2.34 га
 Эксплуатационная площадь: 2.34 га
 Масштаб: 1 : 10000
 Выполнил: *[Signature]*

Условные обозначения:
 Эксплуатационная площадь

№№	Направление	Румб	Длина, м
0 - 1	СЗ	9° 00'	585.0
1 - 2	ЮЗ	81° 00'	65.0
2 - 3	ЮЗ	51° 00'	40.0
3 - 4	ЮЗ	28° 00'	75.0
4 - 5	ЮЗ	33° 00'	50.0
5 - 6	ЮВ	89° 00'	60.0
6 - 7	ЮВ	35° 00'	30.0
7 - 8	ЮЗ	24° 00'	100.0
8 - 9	ЮВ	65° 00'	20.0
9 - 10	СВ	88° 00'	50.0
10 - 11	СВ	39° 00'	50.0
11 - 12	СВ	16° 00'	80.0
12 - 13	СЗ	2° 00'	70.0
	СЗ	22° 00'	60.0