

# ПРОЕКТ ИСКУССТВЕННОГО ЛЕСОВОССТАНОВЛЕНИЯ

Апрель-май 2021г.

Период лесовосстановления начало, окончание (месяц, год)

## 1. Характеристика местоположения лесного участка

Арендатор лесного участка	ООО «Лес-Сервис»
Лесничество	Моркинское лесничество-филиал ГКУ РМЭ «Востокмежупрлес»
Участковое лесничество	Семи-Солинское
Лесной участок	Моркинский
№ квартала	105
№ выдела	5
Площадь лесного участка, га	1,8

## 2. Характеристика лесорастительных условий лесного участка

Тип леса	Ельник зеленомошниковый	
ТЛУ	Езм В2	
Рельеф	ровный	
Гидрологические условия	Застой поверхностных вод отсутствует	
Почва	Тип, механический состав, влажность	Дерно-подзолистая, супесчаная, свежая
	Поврежденность почвы участка (степень)	слабое

## 3. Характеристика площадей лесного участка (нужное отметить)

Вырубка	Вырубка 2019г.
Гарь	-
Прогалина	-
Иные не занятые лесными насаждениями или пригодные для лесовосстановления земли	-

## 4. Характеристика вырубки

Количество пней на единице площади, тыс.шт./га	0,03
Состояние очистки от порубочных остатков и валежника	Удовлетворительно
Характер и размещение оставленных деревьев и кустарников	отсутствует
Степень задернения почвы	Средняя – зеленые мхи, майник
Степень минерализации почвы, %	10

## 5. Характеристика имеющегося подроста и молодняка лесных древесных пород

Состав пород	-	
Средний возраст, лет	-	
Средняя высота, м	-	
Количество деревьев и кустарников на единице площади лесного участка, тыс.шт/га	-	
Состояние лесных насаждений и их оценка	Жизнеспособность подроста	-
	Категория густоты	-
	Распределение по площади	-

## 6. Проектируемый способ лесовосстановления - искусственный

**7. Обоснование проектируемого способа лесовосстановления, главных (ой), лесных(ой) древесных (ой) пород(ы), породного состава восстанавливаемых лесов, с учетом особенностей производства работ в различных категориях защитных лесов и особо защитных участках лесов**

Обоснование проектируемого способа лесовосстановления	С учетом лесорастительных условий, в соответствии с Правилами лесовосстановления № 188 от 25.03.2019г приложение 17 таблица 2, карточки обследования назначен искусственный способ лесовосстановления методом посадки сеянцев
Обоснование главных (ой) лесных (ой) древесных (ой) пород(ы)	С учетом местопроизрастания, почвенно-климатических условий, в соответствии Правилами лесовосстановления выбрана главная целевая порода сосна
Сопутствующие лесные древесные и кустарниковые породы	береза
Обоснование породного состава восстанавливаемых лесов	10С (создаются чистые по составу культуры в расчете на то, что естественно возобновившиеся на сравнительно широких междурядьях (3,5 м) хвойные и лиственные породы обеспечат формирование смешанного насаждения)
Схема смешения древесных и кустарниковых пород (для искусственного и комбинированного лесовосстановления)	С-С-С-С

**8. Сроки и технологии (методы) выполнения работ по лесовосстановлению**

**Искусственное и комбинированное лесовосстановление:**

Метод создания (посадка/ посев (месяц, год))	Посадка апрель-май 2021	
Расчистка участка и подготовка участка	Не требуется	
Способы и сроки обработки почвы, применяемые машины и оборудование	Бороздами. сентябрь МТЗ-82+ПЛ 1	
Используемый посадочный материал	Сеянцы сосны-2х лет	
Схема размещения посадочных (посевных) мест в ряду междурядье, м	0,65x3,5	
Видовой состав культивируемых пород, ед	Главная (ые)	Сосна обыкновенная
	Сопутствующая (ие)	Береза сохраняем в составе
Густота посадки (посева), в т.ч. по породам, тыс.шт/га	Сосна 4,395	
Виды и способы ухода за лесными культурами, их кратность (агротехнический, лесоводственные уходы, дополнение и др.)	1-й год	Двукратный агротехнический уход
	2-й год	Двукратный агротехнический уход дополнение по материалам инвентаризации
	3-й год	Однократный агротехнический уход, дополнение по материалам инвентаризации
	4-й год	Однократный агротехнический уход, дополнение по материалам инвентаризации

	5-й год	-
	6-й год	-
	7-й год	-
Технология агротехнических уходов	Ручная оправка растений травы и почвы, при необходимости скашивание травянистой и не желательной древесно-кустарниковой растительности в междурядьях лесных культур на расстояние не менее одного метра от ряда культивируемой породы с обеих сторон ряда без выноса и сжигания срубленной поросли	
Борьба с вредителями, болезнями леса	нет	
Противопожарные мероприятия	Опашка минерализованной полосы по периметру участка	
Иные мероприятия (огораживание и др.)	нет	

#### 9. Требования к используемому для лесовосстановления посадочному материалу

Древесная порода	Возраст не менее, лет	Диаметр стволика у корневой шейки не менее, мм	Высота стволика не менее, см
Сосна обыкновенная	2	2,0	12

#### 10. Требования к молоднякам, площади которых подлежат отнесению к землям, на которых расположены леса, для признания работ по лесовосстановлению законченными

Возраст не менее, лет	Количество деревьев главных лесных древесных пород не менее, тыс.шт на 1 га	Средняя высота деревьев главных пород не менее, м
7л	2,5	0,8


#### 11. Объём работ по лесовосстановлению

Площадь лесовосстановления, га	1,8
--------------------------------	-----

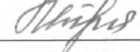
#### К Проекту прилагаются:

1. Карточка обследования лесного участка
2. Перечётная ведомость жизнеспособного подроста при обследовании участка лесовосстановления
3. Чертеж (схема) участка (с указанием географических координат)

#### Проект лесовосстановления составил:

« 30 » июля 2020г. инженер ЛП  Емельянов О.Л.  
дата должность подпись Ф.И.О

#### Проект лесовосстановления согласован:

« 01 » августа 2020г. директор ООО «Лес-Сервис»  Брамина М.Ю.  
дата должность подпись Ф.И.О



**Перечетная ведомость  
жизнеспособного подроста при обследовании  
участка № 1 / 2020 год лесовосстановления**

Лесничество Моркинское лесничество-филиал ГКУ РМЭ «Востокмежупрлес» \_\_\_\_\_

Участковое лесничество Семи-Солинское \_\_\_\_\_

Лесной участок Моркинский \_\_\_\_\_

Номер квартала 105 Номер выдела 5

Площадь 1,8 га

Номер пробной площади (п.п. номера учетных площадок)	Порода	Распределение подроста по высоте, шт.				Средняя высота, м	Средний возраст, лет
		Мелкий (до 0,5 м)	Средний (0,51-1,5 м)	Крупный (свыше 1,5 м)	Итого		
1	2	3	4	5	6	7	8
п.п.1							
Номер уч.пл.							
1							
2							
3							
4							
5							
6							
7							
8							
9							
10							
11							
12							
13							
14							
15							
16							
17							
18							
19							
20							
21							
22							
23							
24							
25							
26							
27							
28							
29							
30							
Итого по п.п.							
Всего по участку подроста сопутствующих пород							
Всего по участку подроста главных (целевых) пород							
Коэффициент перевода		0,5	0,8	1,0			
С учетом коэффициента							
<b>Итого в пересчете на крупный, подроста главных (целевых) пород, тыс.шт. – 0</b>							

Анализ результатов обследования: в данном выделе возобновление подроста главных (целевых) пород нет.

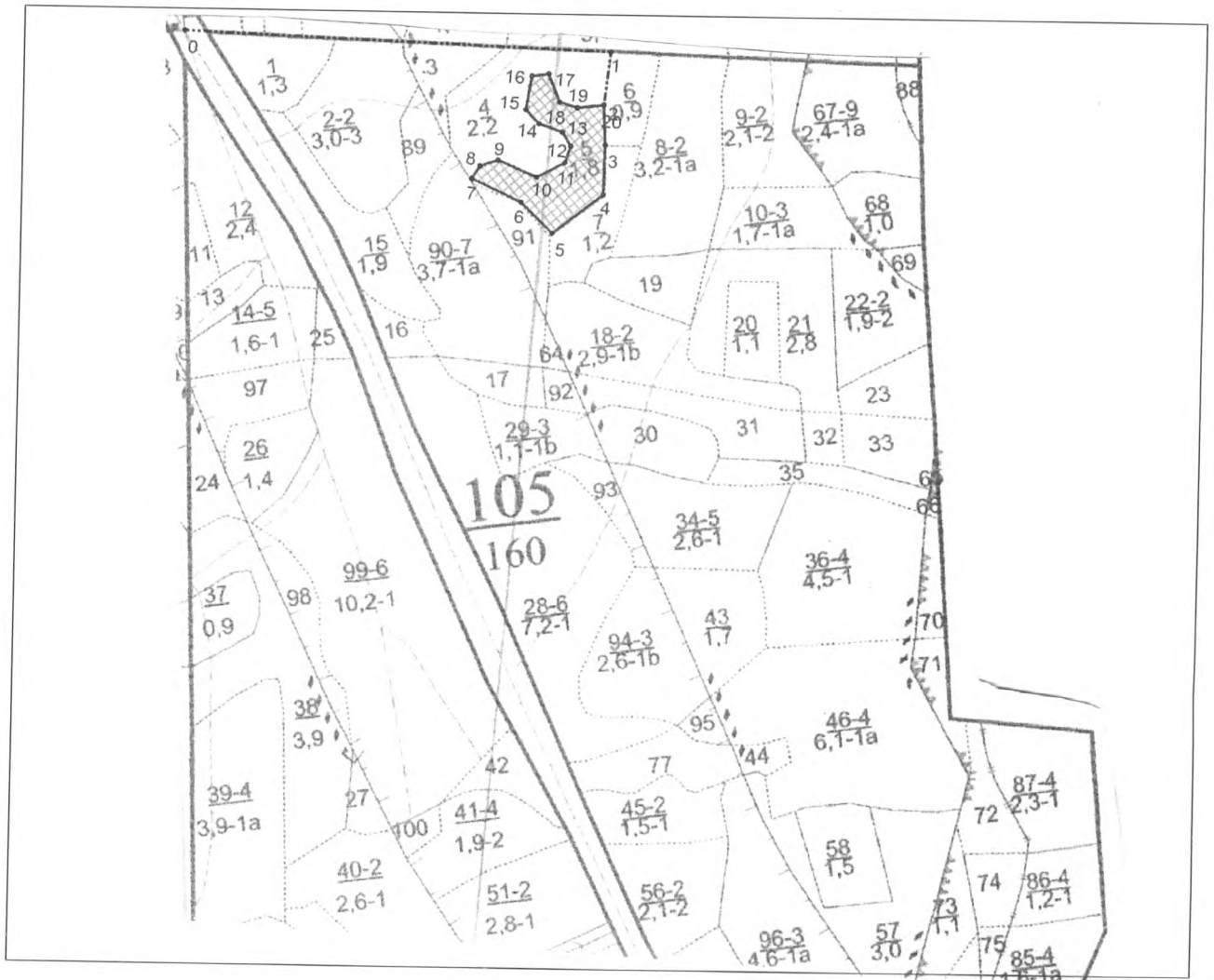
# ЧЕРТЕЖ УЧАСТКА

**под искусственное лесовосстановление**  
(способ лесовосстановления)

**путем посадки семян**  
(метод лесовосстановления)

Субъект Российской Федерации	Республика Марий Эл
Муниципальное образование	Моркинский район п.г.т. Морки
Лесничество	Моркинское лесничество-филиал ГКУ РМЭ «Востомежупрлес»
Участковое лесничество	Семи-Солинское
Лесной участок	Моркинский
Площадь участка, га	1,8
Условные обозначения:	Границы лесного участка —
Особые отметки:	

Масштаб 1: 10 000



Геоданные:

Номера характерных точек	Направление румбы (азимуты) линий, °	Длина линий, метры
0-1	СВ 88°	602
1-2	ЮЗ 2°	77
2-3	ЮВ 7°	58
3-4	ЮВ 3°	71
4-5	ЮЗ 48°	91
5-6	СЗ 50°	63
6-7	СЗ 69°	78
7-8	СВ 28°	21
8-9	СВ 67°	27
9-10	ЮВ 71°	60
10-11	СВ 58°	45
11-12	СВ 15°	25
12-13	СЗ 37°	24
13-14	СЗ 75°	35
14-15	СЗ 48°	28
15-16	СВ 5°	49
16-17	СВ 78°	24
17-18	ЮВ 26°	43
18-19	ЮВ 77°	27
19-2	СВ 79°	38

Каталог координат  
(система координат: WGS-84)

Номера характерных точек	X	Y
1	56.39677°	49.05315°
2	56.39564°	49.05286°
3	56.39630°	49.05307°
4	56.39523°	49.05154°
5	56.39565°	49.05101°
6	56.39602°	49.04989°
7	56.39622°	49.05011°
8	56.39627°	49.05044°
9	56.39595°	49.05137°
10	56.39614°	49.05195°
11	56.39632°	49.05215°
12	56.39649°	49.05203°
13	56.39668°	49.05158°
14	56.39685°	49.05135°
15	56.39722°	49.05159°
16	56.39726°	49.05193°
17	56.39689°	49.05213°
18	56.39677°	49.05255°