

# ПРОЕКТ ИСКУССТВЕННОГО ЛЕСОВОССТАНОВЛЕНИЯ

Апрель-май 2021г.

Период лесовосстановления начало, окончание (месяц, год)

## 1. Характеристика местоположения лесного участка

Арендатор лесного участка	ООО «Лес-Сервис»
Лесничество	Моркинское лесничество-филиал ГКУ РМЭ «Востокмежупрлес»
Участковое лесничество	Семи-Солинское
Лесной участок	Моркинский
№ квартала	104
№ выдела	7
Площадь лесного участка, га	3,02

## 2. Характеристика лесорастительных условий лесного участка

Тип леса	Сосняк черничниковый	
ТЛУ	Счер А3	
Рельеф	ровный	
Гидрологические условия	Застой поверхностных вод отсутствует	
Почва	Тип, механический состав, влажность	Дерно-подзолистая, песчаная сильно подзолистая, свежая
	Поврежденность почвы участка (степень)	слабое

## 3. Характеристика площадей лесного участка (нужное отметить)

Вырубка	Вырубка 2019г.
Гарь	-
Прогалина	-
Иные не занятые лесными насаждениями или пригодные для лесовосстановления земли	-

## 4. Характеристика вырубки

Количество пней на единице площади, тыс.шт./га	0,03
Состояние очистки от порубочных остатков и валежника	Удовлетворительно
Характер и размещение оставленных деревьев и кустарников	отсутствует
Степень задернения почвы	Средняя – черника, зеленые мхи, брусника
Степень минерализации почвы, %	10

## 5. Характеристика имеющегося подроста и молодняка лесных древесных пород

Состав пород	-	
Средний возраст, лет	-	
Средняя высота, м	-	
Количество деревьев и кустарников на единице площади лесного участка, тыс.шт/га	-	
Состояние лесных насаждений и их оценка	Жизнеспособность подроста	-
	Категория густоты	-
	Распределение по площади	-

## 6. Проектируемый способ лесовосстановления - искусственный

**7. Обоснование проектируемого способа лесовосстановления, главных (ой) лесных(ой) древесных (ой) пород(ы), породного состава восстанавливаемых лесов, с учетом особенностей производства работ в различных категориях защитных лесов и особо защитных участках лесов**

Обоснование проектируемого способа лесовосстановления	С учетом лесорастительных условий, в соответствии с Правилами лесовосстановления № 188 от 25.03.2019г приложение 17 таблица 2, карточки обследования назначен искусственный способ лесовосстановления методом посадки сеянцев
Обоснование главных (ой) лесных (ой) древесных (ой) пород(ы)	С учетом местопроизрастания, почвенно-климатических условий, в соответствии Правилами лесовосстановления выбрана главная целевая порода сосна
Сопутствующие лесные древесные и кустарниковые породы	береза
Обоснование породного состава восстанавливаемых лесов	10С (создаются чистые по составу культуры в расчете на то, что естественно возобновившиеся на сравнительно широких междурядьях (3,5 м) хвойные и лиственные породы обеспечат формирование смешанного насаждения)
Схема смешения древесных и кустарниковых пород (для искусственного и комбинированного лесовосстановления)	С-С-С-С

**8. Сроки и технологии (методы) выполнения работ по лесовосстановлению**

**Искусственное и комбинированное лесовосстановление:**

Метод создания (посадка/ посев (месяц, год))		Посадка апрель-май 2021
Расчистка участка и подготовка участка		Не требуется
Способы и сроки обработки почвы, применяемые машины и оборудование		Бороздами. сентябрь МТЗ-82+ПЛ 1
Используемый посадочный материал		Сеянцы сосны-2х лет
Схема размещения посадочных (посевных) мест в ряду междурядье, м		0,65x3,5
Видовой состав культивируемых пород, ед	Главная (ые)	Сосна обыкновенная
	Сопутствующая (ие)	Береза сохраняем в составе
Густота посадки (посева), в т.ч. по породам, тыс.шт/га		Сосна 4,395
Виды и способы ухода за лесными культурами, их кратность (агротехнический, лесоводственные уходы, дополнение и др.)	1-й год	Двухкратный агротехнический уход
	2-й год	Двухкратный агротехнический уход дополнение по материалам инвентаризации
	3-й год	Однократный агротехнический уход, дополнение по материалам инвентаризации
	4-й год	Однократный агротехнический уход, дополнение по материалам

	инвентаризации
	5-й год -
	6-й год -
	7-й год -
Технология агротехнических уходов	Ручная оправка растений травы и почвы, при необходимости скашивание травянистой и не желательной древесно-кустарниковой растительности в междурядьях лесных культур на расстояние не менее одного метра от ряда культивируемой породы с обеих сторон ряда без выноса и сжигания срубленной поросли
Борьба с вредителями, болезнями леса	нет
Противопожарные мероприятия	Опашка минерализованной полосы по периметру участка
Иные мероприятия (огораживание и др.)	нет

#### 9. Требования к используемому для лесовосстановления посадочному материалу

Древесная порода	Возраст не менее, лет	Диаметр стволика у корневой шейки не менее, мм	Высота стволика не менее, см
Сосна обыкновенная	2	2,0	12

#### 10. Требования к молоднякам, площади которых подлежат отнесению к землям, на которых расположены леса, для признания работ по лесовосстановлению завершёнными

Возраст не менее, лет	Количество деревьев главных лесных древесных пород не менее, тыс.шт на 1 га	Средняя высота деревьев главных пород не менее, м
7л	2,0	1,2


#### 11. Объём работ по лесовосстановлению

Площадь лесовосстановления, га	3,02
--------------------------------	------

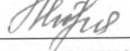
#### К Проекту прилагаются:

4. Карточка обследования лесного участка
5. Перечётная ведомость жизнеспособного подроста при обследовании участка лесовосстановления
6. Чертеж (схема) участка (с указанием географических координат)

#### Проект лесовосстановления составил:

« 30 » июля 2020г. инженер ЛП  Емельянов О.Л.  
дата должность подпись Ф.И.О

#### Проект лесовосстановления согласован:

« 01 » августа 2020г. директор ООО «Лес-Сервис»  Брамина М.Ю.  
дата должность подпись Ф.И.О

**Карточка**  
**обследования участка № 7 / 2020 год**  
**при выборе способа и технологии лесовосстановления**

1. Лесничество Моркинское лесничество-филиал ГКУ РМЭ «Востокмежупрлес»  
2. Участковое лесничество Семи-Солинское  
3. Лесной участок Моркинский  
4. Номер квартала 104 5. Номер выдела 7  
6. Площадь 3,02  
7. Категория площади лесовосстановления: вырубка 2019г  
вырубка, гарь, иная (год, месяц)

8. Исходный породный состав участка лесовосстановления: 10С+Б+Е

**9. Условия для работы техники:**

- 9.1. Количество пней, шт./га: всего 300, ср. диаметр 30  
9.2. Захламленность, м<sup>3</sup>/га слабая  
отсутствует – менее 5 м<sup>3</sup>/га, слабая - 5-20 м<sup>3</sup>/га, средняя – 20-50 м<sup>3</sup>/га, сильная >50 м<sup>3</sup>/га  
9.3. Доступность для работы техники доступны для обработки почвы: количество пней - до 600 шт./га, захламленность до 20 м<sup>3</sup>/га

**10. Характеристика природно-климатических и лесорастительных условий лесного участка**

- 10.1. Лесорастительная зона хвойно-широколиственных лесов  
10.2. Лесной район хвойно-широколиственных (смешанных) лесов европейской части РФ  
10.3. Целевое назначение лесов эксплуатационная  
10.4. Почва дерново-подзолистая ровный, свежая, песчаная сильно подзолистая  
тип, степень увлажнения, механический состав  
10.5. Тип леса (тип вырубки, тип лесорастительных условий) Счер АЗ  
10.6. Степень задернения почвы средняя – черника, зеленые мхи, брусника

**11. Характеристика подроста главных (целевых) пород (перечетная ведомость прилагается):**

- 11.1. Средняя высота подроста, м -, 11.2. Средний возраст подроста, лет -  
11.3. Количество, всего - тыс.шт./га, в том числе по породам -  
11.4. Категория густоты - 11.5. Распределение по площади -  
редкий, средний, густой равномерное, неравномерное, групповое  
11.6. Жизнеспособность подроста -  
жизнеспособный, нежизнеспособный

**12. Характеристика возобновления мягколиственных пород:**

- 12.1. Порода -, 12.2. Количество - тыс. шт./га, 12.3. Средняя высота - м

13. Источники обсеменения -  
порода, источник: одиночные (шт./га), куртины, полосы, стены леса

14. Характеристика санитарного состояния не обследовалась  
заселенность вредными организмами, болезни леса

**15. Предложения для разработки Проекта лесовосстановления:**

- 15.1. Способы лесовосстановления искусственный  
естественный, искусственный, комбинированный  
15.2. Главные (целевые) породы сосна обыкновенная  
15.3. Срок лесовосстановления апрель-май 2021 г.  
начало, окончание (месяц, год)

**16. Необходимость проведения предварительных и сопутствующих мероприятий:**

- 16.1. Очистка вырубки, гари не требуется 17.2. Санитарные не требуется  
16.3. Противопожарные опашка минерализованной полосы по периметру участка  
16.4. Иные предложения -

Исполнитель (и) инженер ЛП Е / Емельянов О.Л. «3» 07 2020  
Должность подпись ФИО дата

**Перечетная ведомость  
жизнеспособного подроста при обследовании  
участка № 7 / 2020 год лесовосстановления**

Лесничество Моркинское лесничество-филиал ГКУ РМЭ «Востокмежупрлес»

Участковое лесничество Семи-Солинское

Лесной участок Моркинский

Номер квартала 104 Номер выдела 7

Площадь 3,02 га

Номер пробной площади (п.п. номера учетных площадок)	Порода	Распределение подроста по высоте, шт.				Средняя высота, м	Средний возраст, лет
		Мелкий (до 0,5 м)	Средний (0,51-1,5 м)	Крупный (свыше 1,5 м)	Итого		
1	2	3	4	5	6	7	8
п.п.1							
Номер уч.пл.							
1							
2							
3							
4							
5							
6							
7							
8							
9							
10							
11							
12							
13							
14							
15							
16							
17							
18							
19							
20							
21							
22							
23							
24							
25							
26							
27							
28							
29							
30							
Итого по п.п.							
Всего по участку подроста сопутствующих пород							
Всего по участку подроста главных (целевых) пород							
Коэффициент перевода		0,5	0,8	1,0			
С учетом коэффициента							
<b>Итого в пересчете на крупный, подроста главных (целевых) пород, тыс.шт. – 0</b>							

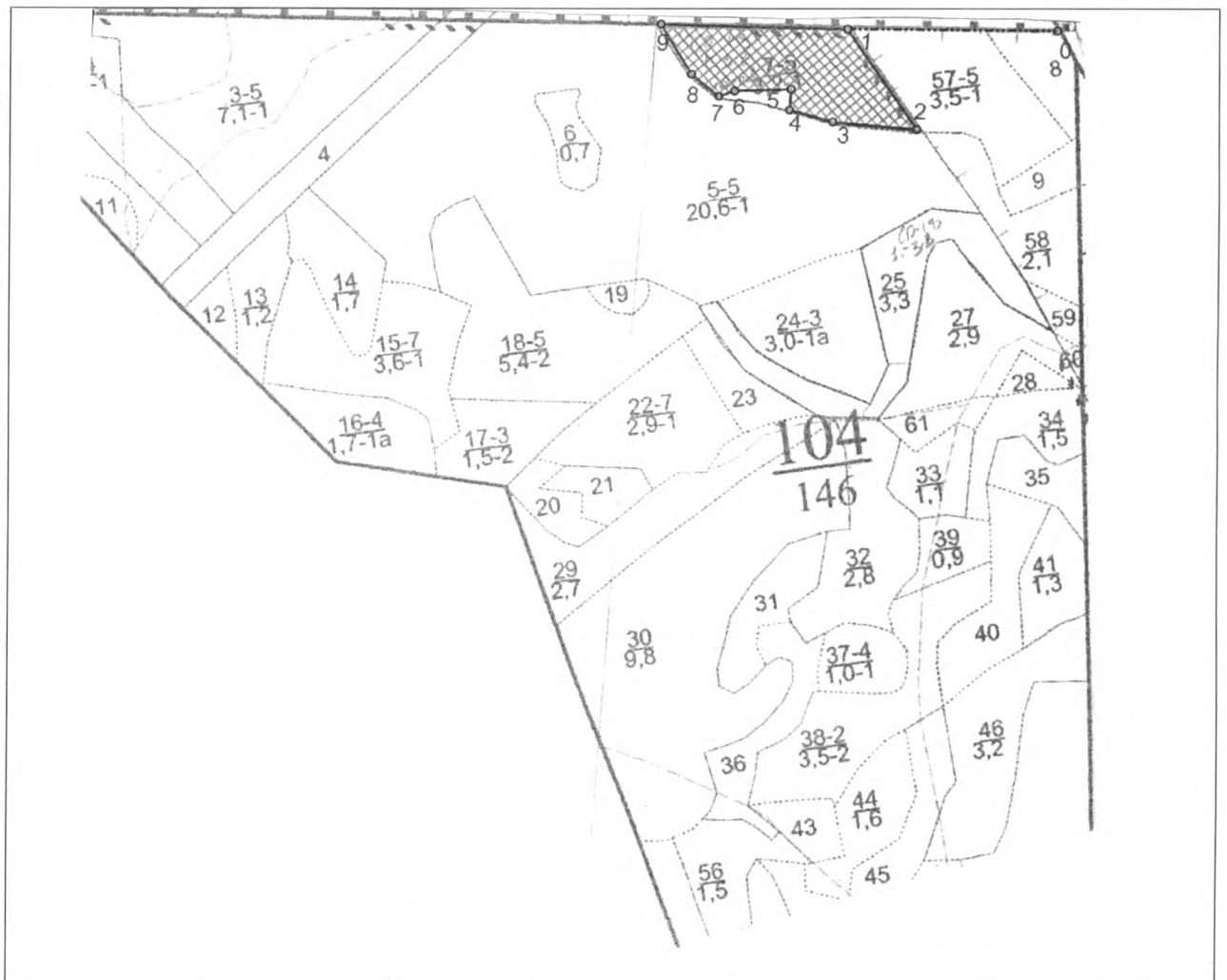
Анализ результатов обследования: в данном выделе возобновление подроста главных (целевых) пород нет.

# ЧЕРТЕЖ УЧАСТКА

ПОД ИСКУССТВЕННОЕ ЛЕСОВОССТАНОВЛЕНИЕ  
(способ лесовосстановления)  
ПУТЕМ ПОСАДКИ СЕЯНЦЕВ  
(метод лесовосстановления)

Субъект Российской Федерации	Республика Марий Эл
Муниципальное образование	Моркинский район п.г.т. Морки
Лесничество	Моркинское лесничество-филиал ГКУ РМЭ «Востомежуплес»
Участковое лесничество	Семи-Солинское
Лесной участок	Моркинский
Площадь участка, га	3,02
Условные обозначения:	Границы лесного участка —
Особые отметки:	

Масштаб 1: 10 000



Геоданные:

Номера характерных точек	Направление румбы (азимуты) линий, °	Длина линий, метры
0-1	ЮЗ 87°	291
1-2	ЮВ 38°	172
2-3	СЗ 89°	117
3-4	СЗ 78°	63
4-5	СЗ 0°	30
5-6	ЮЗ 85°	78
6-7	ЮЗ 67°	23
7-8	СЗ 55°	50
8-9	СЗ 35°	83
9-1	СВ 88°	260

Каталог координат  
(система координат: WGS-84)

Номера характерных точек	X	Y
1	56.39875°	49.03876°
2	56.39746°	49.03992°
3	56.39756°	49.03807°
4	56.39770°	49.03739°
5	56.39801°	49.03744°
6	56.39810	49.03596°
7	56.39810°	49.03559°
8	56.39850°	49.03509°
9	56.39911°	49.03505°