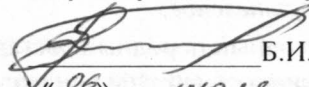


«Утверждаю»
Директор ООО «Венера»



Б.И.Замалеев

« 06 » июля 2020г.

ПРОЕКТ ЛЕСОВОССТАНОВЛЕНИЯ
(искусственное лесовосстановление)
на весну 2021 года

Лесничество *Волжское*

Участковое лесничество *Визимьярское*

Арендатор *ООО «Венера»*

Номер квартала **64** номер выдела **44**

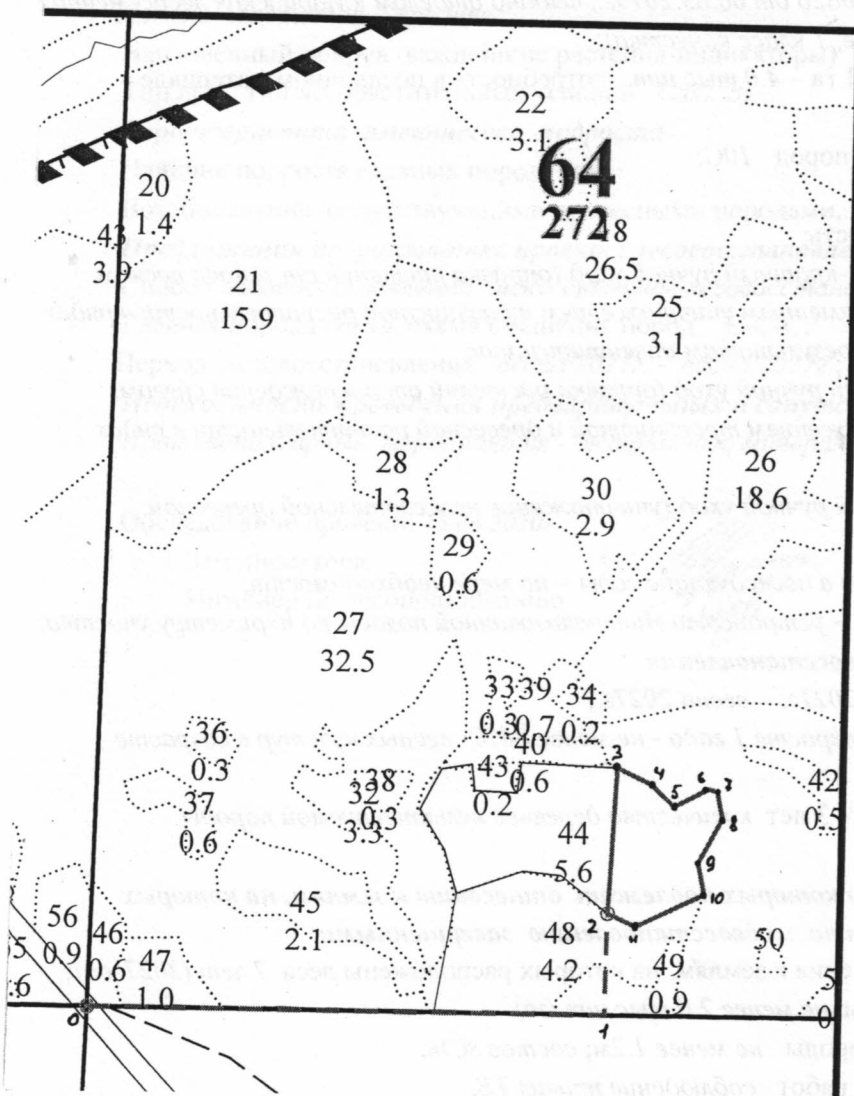
Площадь участка **2.2 га**

Целевое назначение лесов – *эксплуатационные*

Главная порода - *сосна*;

Обоснование проектируемых мероприятий – *искусственное лесовосстановление, порода – сосна, группа типов леса (ТЛУ) – влажные, количество жизнеспособного подроста и молодняка – менее 0.5 тыс. шт./га.*

Чертеж лесного участка (масштаб 1:10000)



Номера точек	Направление, румбы линий, град.	Длина линий, м
привязочный ход		
0-1	СВ:85	683
1-2	СЗ:6	138
основной ход		
2-3	СЗ:2	190
3-4	ЮВ:70	58
4-5	ЮВ:52	42
5-6	СВ:57	50
6-7	ЮВ:82	12
7-8	ЮВ:17	36
8-9	ЮЗ:24	65
9-10	ЮВ:17	43
10-11	ЮЗ:59	100
11-2	СЗ:70	49

Характеристика площади лесного участка

1. Категория лесного участка *вырубка 2020г.; состояние очистки от порубочных остатков удовлетворительное;*

2. Исходный породный состав лесного участка *8Б2С+Ос;*

3. Наличие пней *300 шт./га, средняя высота пней – 22см; средний диаметр пней - 24 см;*

4. Захламленность *отсутствует;* завалуненность, % *отсутствует;*

5. Категория доступности для техники *доступно без расчистки и корчевки пней;*

Характеристика лесорастительных условий лесного участка

6. Рельеф *равнинный;*

7. Почва: механический состав - *супесчаная,* степень влажности - *свежая,* поврежденность - *слабая,* степень задернения - *средняя;*

8. Напочвенный покров (важнейшие растения-индикаторы) *кислица, сныть;*

9. Тип леса, тип лесорастительных условий *Слк., В₂*

Характеристика имеющегося подроста

10. Наличие подроста главных пород *нет;*

11. Характеристика возобновления сопутствующих древесных пород, кустарника, шт./га *нет;*

12. Характеристика возобновления нежелательных пород *нет;*

Технология выполнения работ по лесовосстановлению

13. Способ обработки почвы *механизированная вспашка трактором МТЗ-82 с плугом ПЛ-1, бороздами,* глубина обработки почвы - *15см,* время обработки почвы - *июль-август 2020г.;*

14. Размещение посадочных мест *расстояние между центрами посадочных рядов - 2.5 м, общая протяженность посадочных рядов 4.0 км/га, направление – СЮ; расстояние в рядах - 1.0 м;*

15. Метод и способ создания лесных культур *посадка сеянцами сосны вручную под меч Колесова;*

16. Характеристика посадочного материала *сеянцы сосны 2-летки с собственной теплицы (удостоверение о качестве семян № 12/00826 от 06.03.2019г., выдано отделом «Марийская лесосеменная станция»; категория семян – нормальные, 1 класс качества);*

17. Количество посадочных мест на 1 га – *4.0 тыс.шт.;* потребность в посадочном материале на всю площадь – *8.8 тыс.шт.;*

18. Видовой состав культивируемых пород *10С;*

19. Схема смешения пород *С-С-С;*

20. Виды и способы ухода, их кратность:

1-й год (2020г.) – *агротехнический 2-кратный ручной уход (оправка растений от заноса песком, размыва почвы; рыхлаение почвы с одновременным уничтожением травянистой растительности в рядах культур и междурядах); дополнение по результатам инвентаризации;*

2-й год – *агротехнический 2-кратный ручной уход (оправка растений от повреждения снегом; рыхлаение почвы с одновременным уничтожением травянистой и древесной растительности в рядах культур и междурядах);*

3-й год - *агротехнический 1-кратный ручной уход (уничтожение нежелательной древесной растительности);*

Проведение лесоводственных уходов в последующие годы – по мере необходимости;

21. Противопожарные мероприятия – *устройство минерализованной полосы по периметру участка;*

Проектируемые показатели лесовосстановления

Период лесовосстановления *весна 2021г. - весна 2027г.;*

Приживаемость лесных культур *в возрасте 1 года - не менее 86%; лесных культур в возрасте 3 лет – не менее 83%;*

Параметры лесных культур в возрасте 3 лет *количество деревьев культивируемой породы 3.3тыс.шт./га сосны;*

Требования к молоднякам, площади которых подлежат отнесению к землям, на которых расположены леса для признания работ по лесовосстановлению завершенными

Проектируемый возраст (год) отнесения к землям, на которых расположены леса *7 лет (2027год);* количество деревьев главной породы *не менее 2.0 тыс.шт./га;*

средняя высота деревьев главной породы *не менее 1.2м; состав 8С2Б;*

22. Безопасные способы выполнения работ *соблюдение правил ТБ.*

К Проекту прилагаются:

1. Карточка обследования лесного участка
2. Учетная карточка обследования естественного возобновления леса
3. Перечетная ведомость жизнеспособного подроста при обследовании участка лесовосстановления;
4. Чертеж участка (стр.1 Проекта);

**Карточка обследования лесного участка
для выбора способа и технологии лесовосстановления**

Лесничество *Волжское* участковое лесничество *Визимьярское*

Квартал **64** выдел **44**

Площадь участка **2.2 га**

Категория лесного участка *вырубка 2020г.*;

Исходный породный состав лесного участка *8Б2С+Ос*;

Условия для работы техники

Наличие пней *300 шт./га*, средняя высота пней – *22см*; средний диаметр пней - *24 см*;

Состояние очистки от порубочных остатков *удовлетворительное*;

Захламленность *отсутствует*;

Доступность для техники *доступно без расчистки и корчевки пней*;

Характеристика лесорастительных условий лесного участка

Рельеф *равнинный*;

Почва: механический состав - *супесчаная*, степень влажности - *свежая*, поврежденность - *слабая*, степень задернения - *средняя*;

Напочвенный покров (важнейшие растения-индикаторы) *кислица, сныть*;

Тип леса, тип лесорастительных условий *Слк., В2*;

Характеристика имеющегося подроста

Наличие подроста главных пород *нет*;

Возобновление сопутствующими древесными породами, нежелательными породами *нет*;

Предложения по разработке проекта лесовосстановления

Способ лесовосстановления *искусственное лесовосстановление (лесные культуры) на площади 2.2га*;

Главная порода *сосна*, схема смешения пород *С-С-С*;

Период лесовосстановления *весна 2021г. - весна 2027г.*;

Необходимость проведения предварительных и сопутствующих мероприятий

Противопожарные мероприятия - устройство минерализованной полосы по периметру участка.

Обследование провели: *15.06.2020г.*

Зам директора

Инженер по лесопользованию



Тухтаркин А.В.

Гаджимагомедова Е.С.

**Учетная карточка
обследования естественного возобновления леса**

Лесничество *Волжское* участковое лесничество *Визимьярское*

Квартал *64* выдел *44*

Площадь участка *2.2 га*

Категория лесного участка *вырубка 2020г.*;

Рельеф *равнинный*;

Почва механический состав - *супесчаная*, степень влажности - *свежая*, степень задернения - *средняя*;

Напочвенный покров (важнейшие растения-индикаторы) *кислица, сныть*;

Тип леса, тип лесорастительных условий *Слк., В2*.

Способ рубки *сплошная*; способ очистки лесосеки *сбор порубочных остатков в валы и кучи с оставлением на перегнивание*;

Характеристика хвойного подроста под пологом до рубки - *отсутствует*;

Наличие пней *300 шт./га*, средняя высота пней - *22см*; средний диаметр пней - *24см*;

Категория доступности для техники *доступно без расчистки и корчевки пней*;

Состояние очистки от порубочных остатков *удовлетворительное*;

Характеристика естественного возобновления

Порода	Кол-во, тыс.шт. на 1га			Средний возраст, лет	Средняя высота, м	Состав возобновления	Полнота (сомкнутость)
	в том числе последующее						
	всего	в том числе					
мелкий		средний	крупный				
-	-	-	-	-	-	-	-

Оценка возобновления *отсутствует на площади 2.2 га*;

Планируемые мероприятия *искусственное лесовосстановление (лесные культуры) на площади 2.2га*.

Лесной участок по результатам проведенного обследования *пригоден для искусственного лесовосстановления*.

Обследование провели *15.06.2020г.*

Зам директора

Инженер по лесопользованию



Тухтаркин А.В.

Гаджимагомедова Е.С.

**Перечетная ведомость
жизнеспособного подроста при обследовании участка лесовосстановления
(кв.64, выд.44, площадь 2.2га)**

№ пробной площади	Размер пробной площади		Порода	Распределение подроста по высоте, шт.				Средняя высота, м	Средний возраст, лет
	м х м	кв.м		мелкий (до 0.5м)	средний (0.6-1.5м)	крупный (более 1.5м)	итого		
1	5x2	10	сосна	-	-	-	-	-	-
2	5x2	10	-«-»-	-	-	-	-	-	-
3	5x2	10	-«-»-	-	-	-	-	-	-
4	5x2	10	-«-»-	-	-	-	-	-	-
5	5x2	10	-«-»-	-	-	-	-	-	-
6	5x2	10	-«-»-	-	-	-	-	-	-
7	5x2	10	-«-»-	-	-	-	-	-	-
8	5x2	10	-«-»-	-	-	-	-	-	-
9	5x2	10	-«-»-	-	-	-	-	-	-
10	5x2	10	-«-»-	-	-	-	-	-	-
11	5x2	10	-«-»-	-	-	-	-	-	-
12	5x2	10	-«-»-	-	-	-	-	-	-
13	5x2	10	-«-»-	-	-	-	-	-	-
14	5x2	10	-«-»-	-	-	-	-	-	-
15	5x2	10	-«-»-	-	-	-	-	-	-
16	5x2	10	-«-»-	-	-	-	-	-	-
17	5x2	10	-«-»-	-	-	-	-	-	-
18	5x2	10	-«-»-	-	-	-	-	-	-
19	5x2	10	-«-»-	-	-	-	-	-	-
20	5x2	10	-«-»-	-	-	-	-	-	-
21	5x2	10	-«-»-	-	-	-	-	-	-
22	5x2	10	-«-»-	-	-	-	-	-	-
23	5x2	10	-«-»-	-	-	-	-	-	-
24	5x2	10	-«-»-	-	-	-	-	-	-
25	5x2	10	-«-»-	-	-	-	-	-	-
26	5x2	10	-«-»-	-	-	-	-	-	-
27	5x2	10	-«-»-	-	-	-	-	-	-
28	5x2	10	-«-»-	-	-	-	-	-	-
29	5x2	10	-«-»-	-	-	-	-	-	-
30	5x2	10	-«-»-	-	-	-	-	-	-
Всего на участке подроста мягколиственных пород, тыс.шт.			-	-	-	-	-	-	-
Всего по учетным площадкам подроста главных пород, тыс.шт.			С	-	-	-	-	-	-
Коэффициент перевода									
С учетом коэффициента перевода									
Итого в пересчете на крупный подрост главных пород, тыс.шт.			С	-	-	-	-	-	-
Всего в пересчете на крупный подрост главных пород, тыс.шт./га			С	-	-	-	-	-	-

Зам.директора Тухтаркин А.В.

Инженер по лесопользованию Гаджимагомедова Е.С.

15.06.2020г.