

«Утверждаю»
 Директор ООО «Венера»

Б.И.Замалеев
 Б.И.Замалеев
 «06» июля 2020г.

ПРОЕКТ ЛЕСОВОССТАНОВЛЕНИЯ
 (искусственное лесовосстановление)
 на весну 2021 года

Лесничество *Волжское*
 Участковое лесничество *Визимьярское*
 Арендатор *ООО «Венера»*

Номер квартала *15* номер выдела *23*

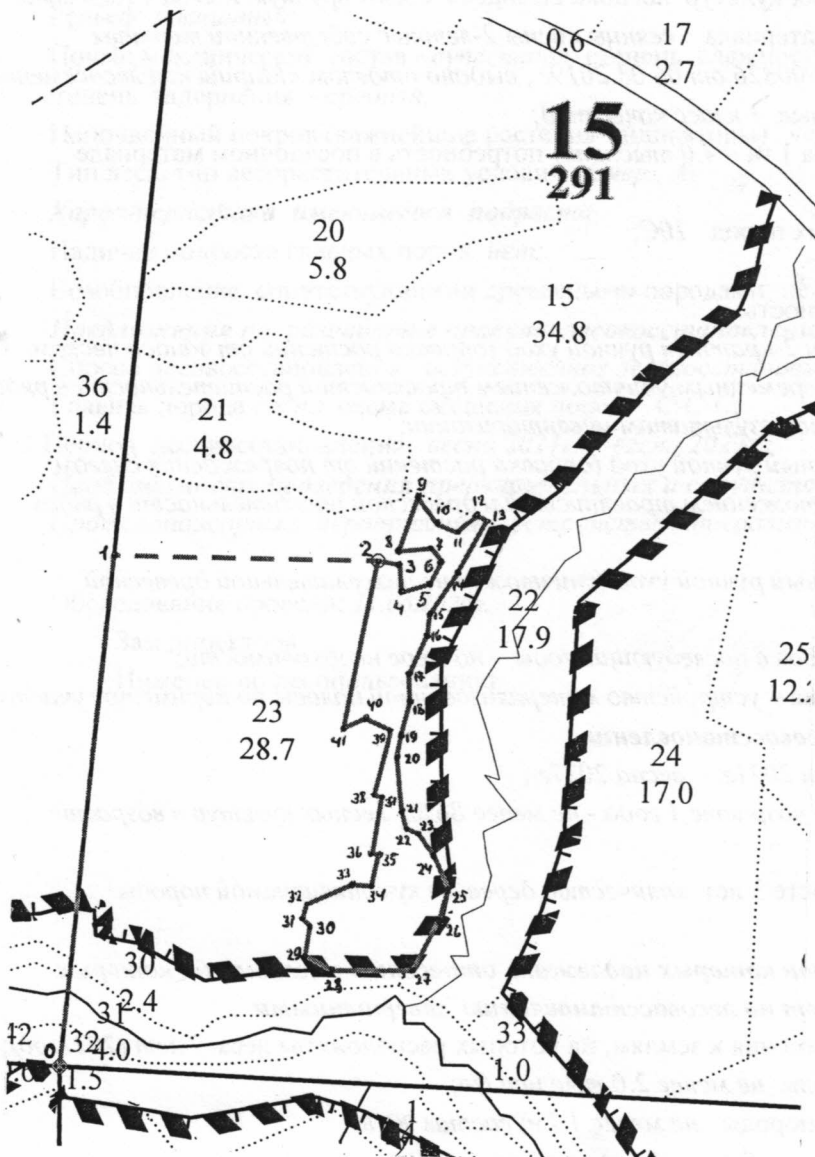
Площадь участка *4.8 га*

Целевое назначение лесов – *эксплуатационные*

Главная порода - *сосна*;

Обоснование проектируемых мероприятий – *искусственное лесовосстановление, порода – сосна, группа типов леса (ТЛУ) – влажные, количество жизнеспособного подроста и молодняка – менее 0.5тыс.шт./га.*

Чертеж лесного участка (масштаб 1:10000)



Номера точек	Направление, румбы линий, град.	Длина линий, м
привязочный ход		
0-1	СЗ:10	683
1-2	СВ:75	349
основной ход		
2-3	СВ:85	29
3-4	ЮВ:20	37
4-5	СВ:57	38
5-6	СВ:12	34
6-7	СЗ:53	22
7-8	ЮЗ:69	43
8-9	СВ:3	75
9-10	ЮВ:52	44
10-11	ЮВ:84	27
11-12	СВ:35	35
12-13	ЮВ:77	14
13-14	ЮЗ:13	84
14-15	ЮЗ:17	62
15-16	ЮВ:9	27
16-17	ЮЗ:8	58
17-18	ЮВ:18	36
18-19	ЮВ:1	47
19-20	ЮВ:6	27
20-21	ЮВ:21	75
21-22	ЮВ:32	22
22-23	ЮВ:80	18
23-24	ЮВ:50	38
24-25	ЮВ:39	44
25-26	ЮВ:0	39
26-27	ЮЗ:11	78
27-28	ЮЗ:74	106
28-29	СЗ:76	40
29-30	СЗ:7	40
30-31	СЗ:68	13
31-32	СЗ:0	20
32-33	СВ:51	65
33-34	СВ:78	25
34-35	СЗ:3	42
35-36	СЗ:90	8
36-37	СЗ:7	76
37-38	ЮЗ:89	10
38-39	СЗ:2	89
39-40	СЗ:81	37
40-41	ЮЗ:50	31
41-2	СЗ:5	226.87

Характеристика площади лесного участка

1. Категория лесного участка *вырубка 2020г.*; состояние очистки от порубочных остатков *удовлетворительное*;

2. Исходный породный состав лесного участка *9С1Б*;

3. Наличие пней *300 шт./га*, средняя высота пней – *22см*; средний диаметр пней - *26 см*;

4. Захламленность *отсутствует*; завалуненность, % *отсутствует*;

5. Категория доступности для техники *доступно без расчистки и корчевки пней*;

Характеристика лесорастительных условий лесного участка

6. Рельеф *равнинный*;

7. Почва: механический состав - *супесчаная*, степень влажности - *влажная*, поврежденность - *слабая*, степень задернения - *средняя*;

8. Напочвенный покров (важнейшие растения-индикаторы) *черника*;

9. Тип леса, тип лесорастительных условий *Счер., Аз*;

Характеристика имеющегося подроста

10. Наличие подроста главных пород *нет*;

11. Характеристика возобновления сопутствующих древесных пород, кустарника, шт./га *нет*;

12. Характеристика возобновления нежелательных пород *нет*;

Технология выполнения работ по лесовосстановлению

13. Способ обработки почвы *механизированная вспашка трактором МТЗ-82 с плугом ПЛ-1, бороздами*, глубина обработки почвы - *15см*, время обработки почвы - *июль 2020г.*;

14. Размещение посадочных мест *расстояние между центрами посадочных рядов - 2.5 м, общая протяженность посадочных рядов 4.0 км/га, направление – СЮ; расстояние в рядах - 1.0 м*;

15. Метод и способ создания лесных культур *посадка сеянцами сосны вручную под меч Колесова*;

16. Характеристика посадочного материала *сеянцы сосны 2-летки с собственной теплицы (удостоверение о качестве семян № 12/00826 от 06.03.2019г., выдано отделом «Марийская лесосеменная станция»); категория семян – нормальные, 1 класс качества*);

17. Количество посадочных мест на 1 га – *4.0 тыс.шт.*; потребность в посадочном материале на всю площадь – *19.2 тыс.шт.*;

18. Видовой состав культивируемых пород *10С*;

19. Схема смешения пород *С-С-С*;

20. Виды и способы ухода, их кратность:

1-й год (2020г.) – *агротехнический 2-кратный ручной уход (оправка растений от заноса песком, размыва почвы; рыхление почвы с одновременным уничтожением травянистой растительности в рядах культур и междурядьях); дополнение по результатам инвентаризации*;

2-й год – *агротехнический 2-кратный ручной уход (оправка растений от повреждения снегом; рыхление почвы с одновременным уничтожением травянистой и древесной растительности в рядах культур и междурядьях)*;

3-й год - *агротехнический 1-кратный ручной уход (уничтожение нежелательной древесной растительности)*;

Проведение лесоводственных уходов в последующие годы – по мере необходимости;

21. Противопожарные мероприятия – *устройство минерализованной полосы по периметру участка*;

Проектируемые показатели лесовосстановления

Период лесовосстановления *весна 2021г. - весна 2027г.*;

Приживаемость лесных культур в возрасте 1 года - *не менее 86%*; лесных культур в возрасте 3 лет – *не менее 83%*;

Параметры лесных культур в возрасте 3 лет *количество деревьев культивируемой породы 3.3 тыс.шт./га сосны*;

Требования к молоднякам, площади которых подлежат отнесению к землям, на которых расположены леса для признания работ по лесовосстановлению завершенными

Проектируемый возраст (год) отнесения к землям, на которых расположены леса *7 лет (2027год)*;

количество деревьев главной породы *не менее 2.0 тыс.шт./га*;

средняя высота деревьев главной породы *не менее 1.2м*; состав *9С1Б*;

22. Безопасные способы выполнения работ *соблюдение правил ТБ*.

К Проекту прилагаются:

1. Карточка обследования лесного участка
2. Учетная карточка обследования естественного возобновления леса
3. Перечетная ведомость жизнеспособного подроста при обследовании участка лесовосстановления;
4. Чертеж участка (стр.1 Проекта);

**Карточка обследования лесного участка
для выбора способа и технологии лесовосстановления**

Лесничество *Волжское* участковое лесничество *Визимьярское*

Квартал **15** выдел **23**

Площадь участка **4.8 га**

Категория лесного участка *вырубка 2020г.*;

Исходный породный состав лесного участка *9С1Б*;

Условия для работы техники

Наличие пней *300 шт./га*, средняя высота пней – *22см*; средний диаметр пней - *26 см*;

Состояние очистки от порубочных остатков *удовлетворительное*;

Захламленность *отсутствует*;

Доступность для техники *доступно без расчистки и корчевки пней*;

Характеристика лесорастительных условий лесного участка

Рельеф *равнинный*;

Почва: механический состав - *супесчаная*, степень влажности - *влажная*, поврежденность - *слабая*,
степень задернения - *средняя*;

Напочвенный покров (важнейшие растения-индикаторы) *черника*;

Тип леса, тип лесорастительных условий *Счер., Аз*;

Характеристика имеющегося подроста

Наличие подроста главных пород *нет*;

Возобновление сопутствующими древесными породами, нежелательными породами *нет*;

Предложения по разработке проекта лесовосстановления

Способ лесовосстановления *искусственное лесовосстановление (лесные культуры) на площади 4.8га*;

Главная порода *сосна*, схема смешения пород *С-С-С*;

Период лесовосстановления *весна 2021г. - весна 2027г.*;

Необходимость проведения предварительных и сопутствующих мероприятий

Противопожарные мероприятия - устройство минерализованной полосы по периметру участка.

Обследование провели: *11.06.2020г.*

Зам директора

Инженер по лесопользованию



Тухтаркин А.В.

Гаджимагомедова Е.С.

**Учетная карточка
обследования естественного возобновления леса**

Лесничество *Волжское* участковое лесничество *Визимьярское*

Квартал *15* выдел *23*

Площадь участка *4.8 га*

Категория лесного участка *вырубка 2020г.*;

Рельеф *равнинный*;

Почва механический состав - *супесчаная*, степень влажности - *влажная*, степень задернения - *средняя*;

Напочвенный покров (важнейшие растения-индикаторы) *черника*;

Тип леса, тип лесорастительных условий *Счер., Аз.*

Способ рубки *сплошная*; способ очистки лесосеки *сбор порубочных остатков в валы и кучи с оставлением на перегнивание*;

Характеристика хвойного подроста под пологом до рубки - *отсутствует*;

Наличие пней *300 шт./га*, средняя высота пней - *22см*; средний диаметр пней - *26см*;

Категория доступности для техники *доступно без расчистки и корчевки пней*;

Состояние очистки от порубочных остатков *удовлетворительное*;

Характеристика естественного возобновления

Порода	Кол-во, тыс.шт. на 1га				Средний возраст, лет	Средняя высота, м	Состав возобновления	Полнота (сомкнутость)
	в том числе последующее							
	всего	в том числе						
мелкий		средний	крупный					
-	-	-	-	-	-	-	-	-

Оценка возобновления *отсутствует на площади 4.8га*;

Планируемые мероприятия *искусственное лесовосстановление (лесные культуры) на площади 4.8га.*

Лесной участок по результатам проведенного обследования *пригоден для искусственного лесовосстановления.*

Обследование провели *11.06.2020г.*

Зам директора

Инженер по лесопользованию



Тухтаркин А.В.

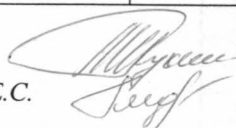
Гаджимагомедова Е.С.

**Перечетная ведомость
жизнеспособного подроста при обследовании участка лесовосстановления
(кв.15, выд.23, площадь 4.8 га)**

№ пробной площади	Размер пробной площади		Порода	Распределение подроста по высоте, шт.				Средняя высота, м	Средний возраст, лет
	м х м	кв.м		мелкий (до 0.5м)	средний (0.6-1.5м)	крупный (более 1.5м)	итого		
1	5x2	10	сосна	-	-	-	-	-	-
2	5x2	10	-«-»-	-	-	-	-	-	-
3	5x2	10	-«-»-	-	-	-	-	-	-
4	5x2	10	-«-»-	-	-	-	-	-	-
5	5x2	10	-«-»-	-	-	-	-	-	-
6	5x2	10	-«-»-	-	-	-	-	-	-
7	5x2	10	-«-»-	-	-	-	-	-	-
8	5x2	10	-«-»-	-	-	-	-	-	-
9	5x2	10	-«-»-	-	-	-	-	-	-
10	5x2	10	-«-»-	-	-	-	-	-	-
11	5x2	10	-«-»-	-	-	-	-	-	-
12	5x2	10	-«-»-	-	-	-	-	-	-
13	5x2	10	-«-»-	-	-	-	-	-	-
14	5x2	10	-«-»-	-	-	-	-	-	-
15	5x2	10	-«-»-	-	-	-	-	-	-
16	5x2	10	-«-»-	-	-	-	-	-	-
17	5x2	10	-«-»-	-	-	-	-	-	-
18	5x2	10	-«-»-	-	-	-	-	-	-
19	5x2	10	-«-»-	-	-	-	-	-	-
20	5x2	10	-«-»-	-	-	-	-	-	-
21	5x2	10	-«-»-	-	-	-	-	-	-
22	5x2	10	-«-»-	-	-	-	-	-	-
23	5x2	10	-«-»-	-	-	-	-	-	-
24	5x2	10	-«-»-	-	-	-	-	-	-
25	5x2	10	-«-»-	-	-	-	-	-	-
26	5x2	10	-«-»-	-	-	-	-	-	-
27	5x2	10	-«-»-	-	-	-	-	-	-
28	5x2	10	-«-»-	-	-	-	-	-	-
29	5x2	10	-«-»-	-	-	-	-	-	-
30	5x2	10	-«-»-	-	-	-	-	-	-
Всего на участке подроста мягколиственных пород, тыс.шт.			-	-	-	-	-	-	-
Всего по учетным площадкам подроста главных пород, тыс.шт.			С	-	-	-	-	-	-
Коэффициент перевода									
С учетом коэффициента перевода									
Итого в пересчете на крупный подроста главных пород, тыс.шт.			С	-	-	-	-	-	-
Всего в пересчете на крупный подроста главных пород, тыс.шт./га			С	-	-	-	-	-	-

Зам.директора Тухтаркин А.В.

Инженер по лесопользованию Гаджимагомедова Е.С.



11.06.2020г.

Протокол проверки электронной подписи

Протокол создан в сервисе Контур.Крипто, 13 июля 2020, 09:20:44 мск

Подпись подтверждена

Проверяемые файлы

Исходный документ

Проект кв 15 выд 23.pdf
Создан 10 июля 2020, 12:30:08 мск
Размер 2422452 байт

Файл подписи

Проект кв 15 выд 23SGN1.sgn
Создан 10 июля 2020, 12:30:08 мск
Размер 9658 байт

Под документом поставлена 1 подпись

Сертификат квалифицированный

ООО "ВЕНЕРА"
ДИРЕКТОР
Замалеев Булат Ильдарович
ИНН: 1204001815
ОГРН: 1021200578794
СНИЛС: 11802676443
RU, 12 Республика Марий Эл, Килемарский р-н,
п.Визимьяры
ул.Дубовская, 2, В
venera.83@bk.ru

Выдан

ООО "КОМПАНИЯ "ТЕНЗОР"
ИНН: 7605016030
ОГРН: 1027600787994
Подразделение: Удостоверяющий центр
RU, 76 Ярославская область, г. Ярославль
ca_tensor@tensor.ru

Срок действия

Действителен с: 13 января 2020 г., 10:06:02 мск
Действителен по: 13 апреля 2021 г., 10:06:02 мск

Подпись подтверждена

Подпись была создана для проверяемого документа, и он после этого не был изменён.

Подпись создана 10 июля 2020, 15:28:48 мск (дата не проверена)

Область применения сертификата

Защита Электронной Почты (1.3.6.1.5.5.7.3.4)
Проверка Подлинности Клиента (1.3.6.1.5.5.7.3.2)
Пользователь службы штампов времени (КриптоПро УЦ)
(1.2.643.2.2.34.25)
Пользователь службы актуальных статусов (КриптоПро УЦ)
(1.2.643.2.2.34.26)
Пользователь Центра Регистрации (КриптоПро УЦ)
(1.2.643.2.2.34.6)

Алгоритм хэширования

ГОСТ Р 34.11/34.10-2012 (256 бит) (1.2.643.7.1.1.3.2)

Алгоритм ключа проверки ЭП

ГОСТ Р 34.11-2012 (256 бит) (1.2.643.7.1.1.2.2)