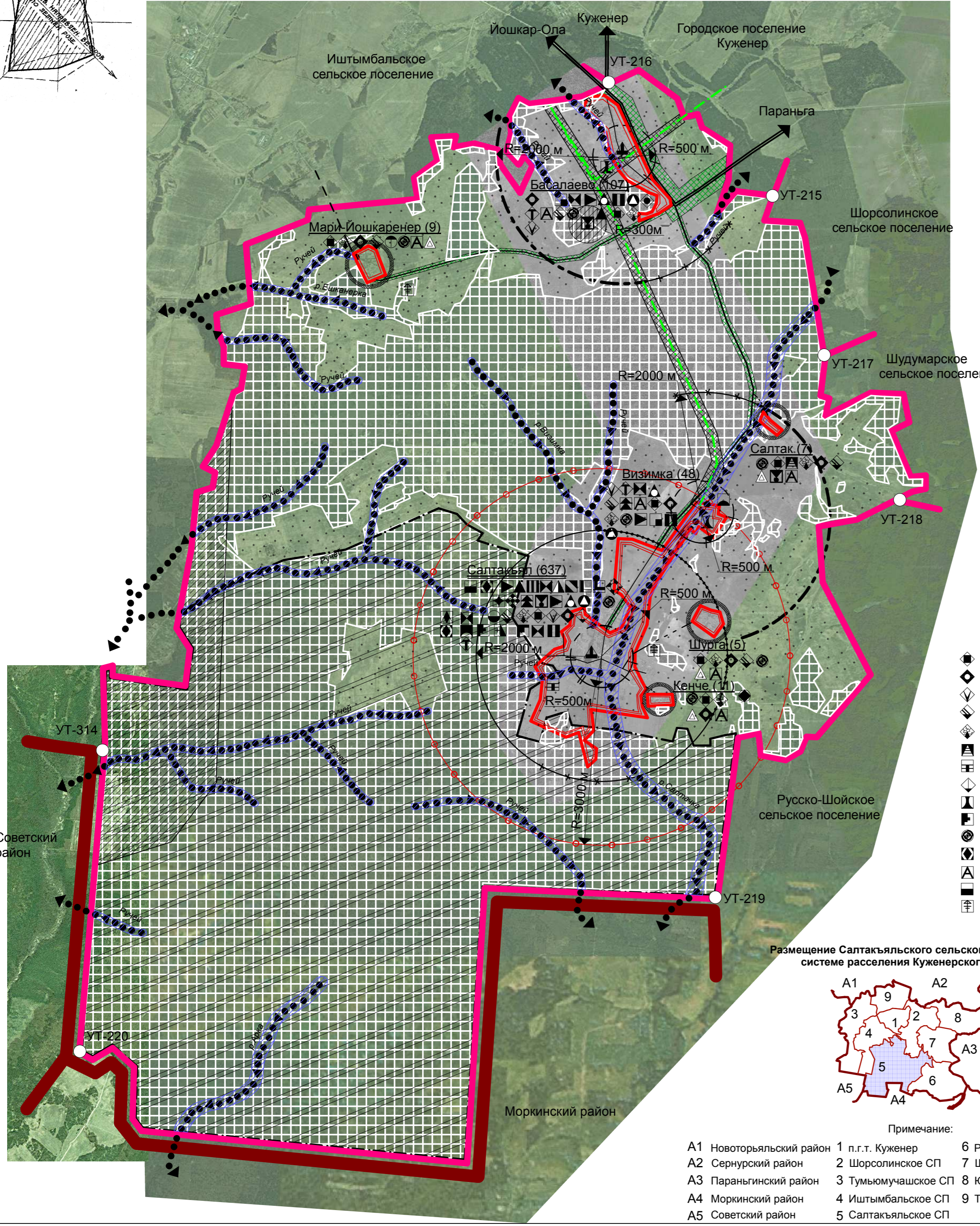
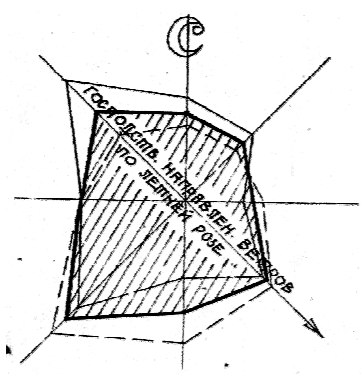


# Генеральный план (основной чертеж) со схемой расположения учреждений обслуживания Салтакъяльского сельского поселения М 1:50000



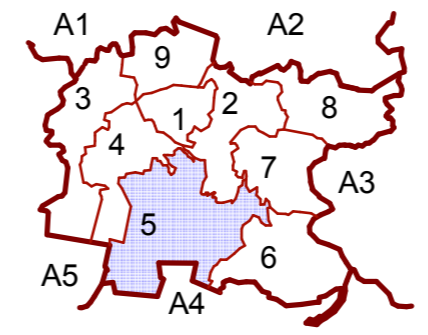
## Условные обозначения

- |                       |   |  |  |
|-----------------------|---|--|--|
| <b>Салтакъял(572)</b> | Административный центр поселения                                  |  | Радиус обслуживания универмага                           |
| <b>Визимка(50)</b>    | Населенный пункт сельского поселения                              |  | Радиус обслуживания аптеки                               |
|                       | Граница Куженерского района                                       |  | Радиус обслуживания отделения связи                      |
|                       | Граница сельского поселения                                       |  | Радиус обслуживания предприятия общественного питания    |
|                       | Граница административного центра поселения                        |  | Радиус обслуживания пожарного депо                       |
|                       | Граница населенного пункта  |  | Радиус обслуживания детского сада, яслей                 |
|                       | Автодорога республиканского значения (III категория)              |  | Радиус обслуживания магазина повседневных нужд           |
|                       | Автодорога местного значения (IV категория)                       |  | Игровые физкультурные площадки                           |
|                       | Дорога местного значения с последующим продолжением (V категория) |  | Радиус обслуживания общеобразовательной школы, 1 ступень |
|                       | Дорога по населенному пункту                                      |  | Санитарно-защитная зона КРС                              |
|                       | Ручей   |  | Земли неблагоприятные для градостроительного освоения    |
|                       | Река, водоем, ручей   |  | Заказник "Каменная Гора"                                 |
|                       | Земли сельскохозяйственного назначения                            |  | Границы заказника "Каменная гора"                        |
|                       | Зеленые насаждения  |  | Газопровод   |
|                       | Водоохранная зона рек и водоемов                                  |  | Санитарно-защитная зона газопровода                      |
|                       | Санитарный разрыв автомобильной дороги                            |  | Поселение с тенденцией к отмиранию                       |

## Учреждения системы общественного обслуживания

- |  |   |  |                                  |  |   |
|--|---|--|----------------------------------|--|---|
|  | Местные канализационные сооружения        |  | Свинокомплекс                    |  | Предприятие общественного питания   |
|  | Шахтный колодец                           |  | Комплекс КРС                     |  | Школа-интернат  |
|  | Водозабор                                 |  | Столярное производство           |  | Игровые и физкультурные площадки  |
|  | Местный источник теплоснабжения           |  | ФХ по растениеводству            |  | Спортивное сооружение(помещение для физкультурно-оздоровительных занятий) |
|  | Электроснабжение                          |  | Лесное хозяйство                 |  | Памятник истории  |
|  | Месторождение строительного песка         |  | Деревообрабатывающее предприятие |  | Пожарный водоем   |
|  | Месторождение кирпичного сырья            |  | Аптека                           |  | Пожарное депо   |
|  | Источник централизованного теплоснабжения |  | Пункт ветеринарной службы        |  | Пожарный пирс   |
|  | ГРС, ГРП                                  |  | Отделение связи                  |  | Гостиница, совмещенная с комплексом бытового обслуживания                 |
|  | Баня                                      |  | Клуб                             |  | Туристический комплекс  |
|  | Разворотная площадка                      |  | Библиотека                       |  | Автостанция   |
|  | Автопарк                                  |  | Заповедное место, священная роща |  | Детский ясли-сад  |
|  | Остановка                                 |  | Дачный поселок                   |  | Очистное сооружение   |
|  | Универмаг                                 |  | Телефонная связь                 |  | Газоснабжение   |
|  | Кладбище                                  |  |                                  |  |   |

Размещение Салтакъяльского сельского поселения в системе расселения Куженерского района



- Примечание:
- |                          |                     |                     |
|--------------------------|---------------------|---------------------|
| A1 Новоторьяльский район | 1 п.г.т. Куженер    | 6 Русскошойское СП  |
| A2 Сернурский район      | 2 Шорсолинское СП   | 7 Шудумарское СП    |
| A3 Параньгинский район   | 3 Тумьюмучашское СП | 8 Юледурское СП     |
| A4 Моркинский район      | 4 Иштымбальское СП  | 9 Токтайбеляское СП |
| A5 Советский район       | 5 Салтакъяльское СП |                     |

## Примечания

С названием поселения в скобках приводится численность населения на 2012 год  
Лист ГП-2 смотреть совместно с листом с листом ГП-1

04ГР-12. ГП					
Генеральный план Салтакъяльского сельского поселения					
Изм.	К.уч	Лист	№док	Подп.	Дата
Разработ.	Черных Е.Е.				
Разработ.	Гречихо В.Д.				
Выполнил	Николаев М.В.				
Гл.арх.пр.	Гречихо В.Д.				
Н.контр.	Дождикова Е.В.				
Директор	Гречихо В.Д.				
					Генеральный план (основной чертеж) со схемой расположения учреждений обслуживания Салтакъяльского сельского поселения
			Стадия	Лист	Листов
			П	2	5