



# ПРАВИЛА ПОЖАРНОЙ БЕЗОПАСНОСТИ ДЛЯ ДЕТЕЙ

Чтобы не было пожара:

1. Не играй со спичками
2. Не поджигай сухую траву, сено, тополиный пух.
3. Не кидай в костер незнакомые флакончики и баллончики, они могут взорваться.
4. Без взрослых нельзя включать в сеть электроприборы (телевизор, утюг, обогреватель).
5. Не растапливай печь самостоятельно (особенно с помощью бензина, керосина).
6. Самостоятельно не зажигай газовую плиту, и не сушишь над ней одежду.
7. Не играй без взрослых новогодними фейверками и хлопушками.
8. Не играй с бензином и другими горючими веществами.
9. Никогда не прячься в шкаф или под кровать, пожарным будет трудно найти тебя там.
10. Когда в доме горит, быстрее выбегай на улицу. Ни за что не задерживайся из-за игрушек, собаки или кошки.

Если пожар все же возник вам необходимо:

1. Постарайся первым делом сообщить о пожаре взрослым (не скрывайте, даже если пожар произошел по вашей вине).
2. Позвони в пожарную охрану по телефону 01, сообщи свой адрес и что горит.
3. Если задымление в квартире ляг на пол (там меньше дыма), и постарайтесь добраться до выхода из горящего помещения.

4. Рот и нос закрой влажной тряпкой.
5. Не открывай окно, (это усилит горение).
6. Если чувствуешь запах дыма в подъезде, не открывай входную дверь (огонь и дым могут ворваться в твою квартиру), лучше уйти в дальнюю комнату и из окна позвать на помощь.
7. Если горит твоя одежда надо упасть на пол и кататься, сбивая пламя.
8. Если загорелся электроприбор, надо выключить его из розетки и накрыть его толстым одеялом.

Правила пожарной безопасности в лесу:

- Не оставлять незатушенные костры;
- Не бросать в лесу окурки и спички;
- Не сжигать сухую траву.

Небольшой костер можно потушить своими силами. До этого достаточно пучка веток лиственных деревьев. Если под руками имеется лопата, то огонь можно засыпать землей. Распространение лесного пожара можно остановить, сгребая по пути движения огня горючие материалы.

**Уважаемые родители!** В целях вашей безопасности и безопасности ваших детей как можно чаще беседуйте с малышами о том, как вести себя в чрезвычайных ситуациях. Но главное: научите детей избегать потенциальную опасность. Не забывайте повторять с детьми правила пожарной безопасности!

# РГКУ «Управление государственной противопожарной службы Республики Марий Эл» информирует: детская шалость с огнем – может привести к пожару!

1. не играй со спичками, зажигалками и пиротехническими изделиями-одно неловкое движение и возникнет пожар

2. не пользуйся розетками без присутствия взрослых



Если спички в руки взял,  
Сразу ты опасным стал-  
Ведь огонь, что в них живет,  
Много бед всем принесет!



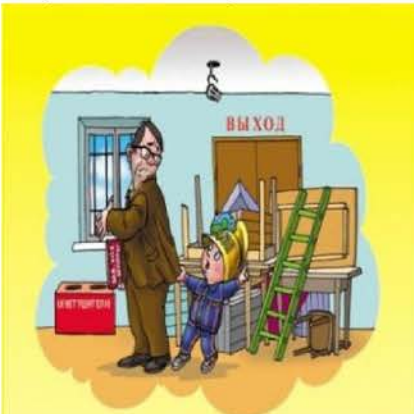
Спицы в розетку засунул едва-  
Искры и пламя - до потолка.  
То, что ты еще живой,-  
Повезло тебе, «герой»!

4. костры в лесу после использования должны быть полностью потушены

3. если эвакуационные выходы в здании захлаплены или закрыты на замок - расскажи об этом взрослым



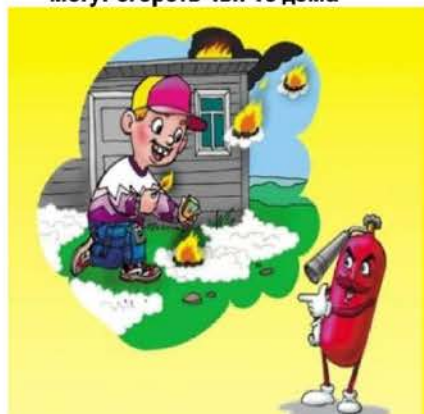
Мы вчера ходили в лес,  
Ну а ночью он исчез.  
Так от нашего костра  
Целый лес сгорел дотла!



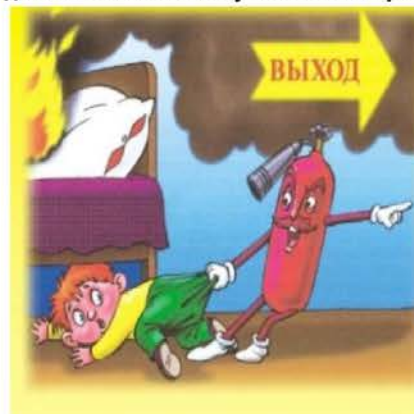
Нет огнетушителя,  
Выход захлаплен,  
Значит при пожаре  
Мы здесь не пройдем!

5. никогда не поджигай тополиный пух, из-за него могут сгореть чьи-то дома

6. во время пожара нужно выбегать из горящего или задымленного здания и ни в коем случае нельзя прятаться



Тополиный пух горит,  
Пламя к зданию бежит...  
Наигрался наш малыш,  
А дома стоят без крыш!



От огня и дыма  
Спрятаться нельзя.  
Убегать из дома  
Нужно вам, друзья!

# УПРАВЛЕНИЕ ГОСУДАРСТВЕННОЙ ПРОТИВОПОЖАРНОЙ СЛУЖБЫ МАРИЙ ЭЛ ИНФОРМИРУЕТ:

ЧТОБЫ ИЗБЕЖАТЬ ПОЖАРА ОТ ГРОЗОВЫХ РАЗРЯДОВ  
необходимо:



Закрой все окна и двери, дымоходы и вентиляцию. Если ты находишься в деревне или селе не топи печь, потому что горячие газы, выходящие из трубы могут притянуть молнию.



Не разговаривай по телефону – молния может попасть в натянутые между столбами провода.



По возможности выключи радио, телевизор и другие электрические приборы.



Во время ударов молнии не подходи близко к электропроводке, молниеотводу, водостокам, антенне. Не стой рядом с окном.

**ПРИ ПЕРВЫХ ПРИЗНАКАХ ПОЖАРА  
ЗВОНИТЕ ПО ТЕЛЕФОНАМ 01, 101 ИЛИ 112**

# ГОСУДАРСТВЕННАЯ ПРОТИВОПОЖАРНАЯ СЛУЖБА МАРИЙ ЭЛ

## информирует: пожарная безопасность бани (на что обратить внимание)



### Требования, которые нужно учесть при строительстве и использовании бани, чтобы избежать возгорания



при возникновении пожара вызывайте пожарных по телефону 01, 101 или 112



# ТОКОВАЯ ПЕРЕГРУЗКА

## Токовая перегрузка

Явление, когда по проводникам длительно протекает электрическим ток по величине больше допустимого, что приводит к перегреву токопроводящих жил и изоляции.



## Основными причинами перегрузки являются:



- Несоответствие сечения проводников рабочему току;

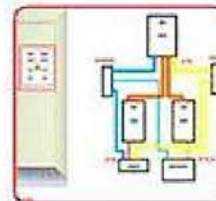


- Включение в сеть не предусмотренных расчетом токоприёмников без увеличения сечения проводников;



- Повышение температуры окружающей среды.

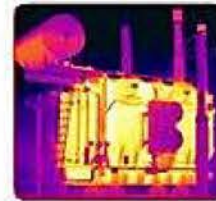
## Профилактика перегрузок



- Чтобы избежать перегрузки или ее последствий, при проектировании необходимо правильно выбирать сечения проводников сетей по допустимому току, а также электродвигатели и аппараты управления.



- В процессе эксплуатации электрических сетей нельзя включать дополнительно электроприёмники, если сеть на это не рассчитана.



- При эксплуатации машин и аппаратов не следует допускать нагрев их до температуры, превышающей предельно допустимую.



- Для защиты электроустановок от токов перегрузки наиболее эффективными являются автоматические выключатели, тепловые реле магнитных пускателей и плавкие предохранители.