

СХЕМА 2
РАСПОЛОЖЕНИЯ ЗЕМЕЛЬНОГО УЧАСТКА ИЛИ ЗЕМЕЛЬНЫХ УЧАСТКОВ НА
КАДАСТРОВОМ ПЛАНЕ ТЕРРИТОРИИ, ПОДГОТОВКА КОТОРОЙ ОСУЩЕСТВЛЯЕТСЯ В
ФОРМЕ ДОКУМЕНТА НА БУМАЖНОМ НОСИТЕЛЕ

Утверждена

Постановлением администрации Оршанского
муниципального района РМЭ

(наименование документа об утверждении, включая

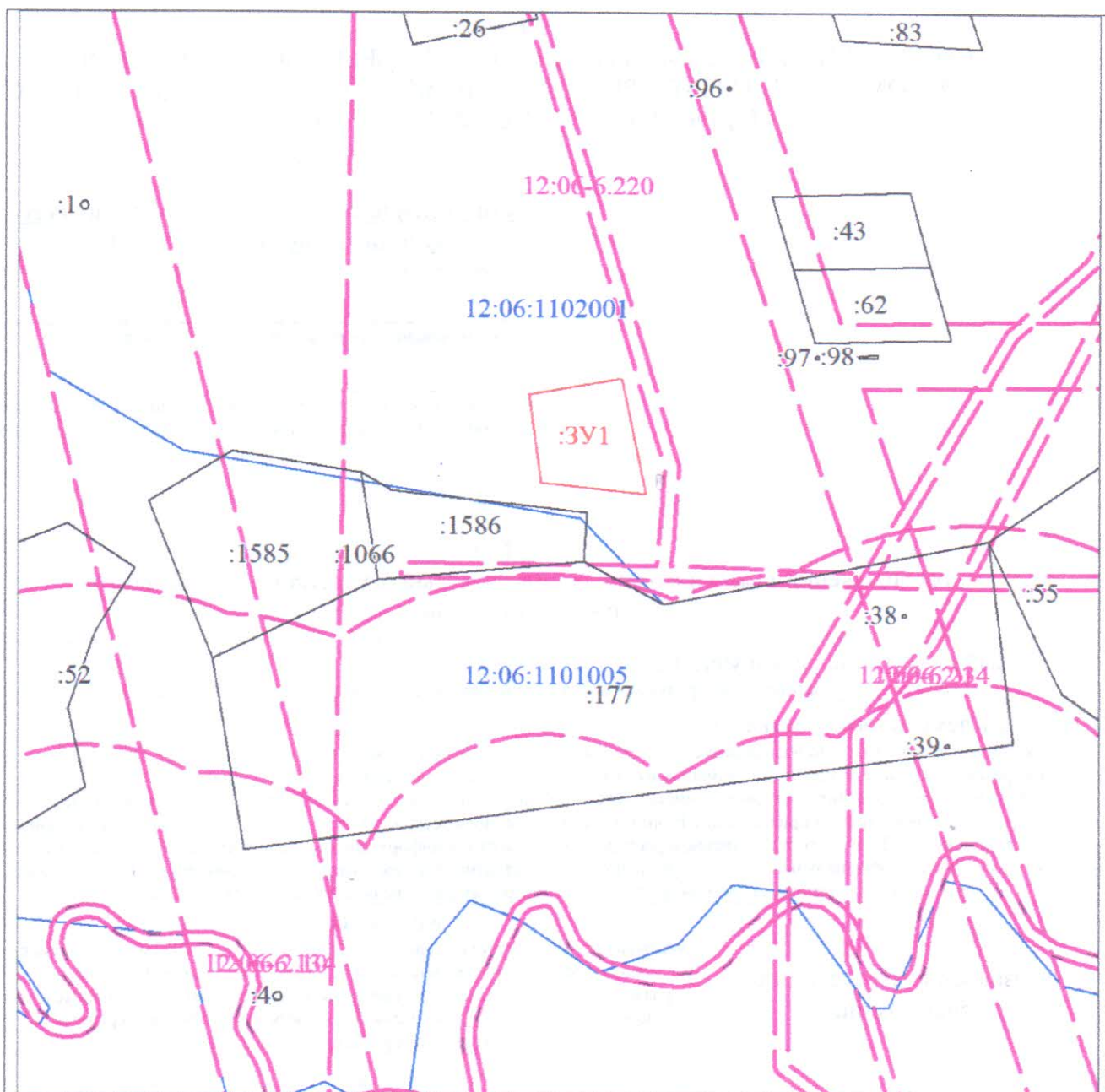
наименования органов государственной власти или

органов местного самоуправления, принявших решение об утверждении
схемы или подписавших соглашение о перераспределении земельных
участков)

от _____ № _____

СХЕМА
расположения земельного участка или земельных участков на кадастровом
плане территории

Условный номер земельного участка - (указывается в случае, если предусматривается образование двух и более земельных участков)	
Площадь земельного участка 1000 м ² (указывается проектная площадь образуемого земельного участка, вычисленная с использованием технологических и программных средств, в том числе размещенных на официальном сайте федерального органа исполнительной власти, уполномоченного Правительством Российской Федерации на осуществление государственного кадастрового учета, государственной регистрации прав, ведение Единого государственного реестра недвижимости и предоставление сведений, содержащихся в Едином государственном реестре недвижимости, в информационно-телекоммуникационной сети "Интернет" (далее - официальный сайт), с округлением до 1 квадратного метра. Указанное значение площади земельного участка может быть уточнено при проведении кадастровых работ не более чем на десять процентов)	
Обозначение характерных точек границ	Координаты, м (указываются в случае подготовки схемы расположения земельного участка с использованием технологических и программных средств, в том числе размещенных на официальном сайте. Значения координат, полученные с использованием указанных технологических и программных средств, указываются с округлением до 0,01 метра)



МСК 12

Масштаб 1:2000

Условные обозначения:



Часть границы, местоположение которой определено при выполнении кадастровых работ



Надписи вновь образованного земельного участка



Объект капитального строительства



Объект капитального строительства



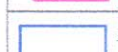
Часть границы, сведения ЕГРН о которой позволяют однозначно определить ее положение на местности



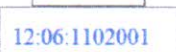
Надписи кадастрового номера земельного участка



Граница охранной зоны



Граница кадастрового квартала



Обозначение кадастрового квартала